



PMSI Périnatalité 2011 d'Ile-de-France

Catherine Crenn Hebert, Claudie Menguy, Elodie Lebreton

www.perinat-ars-idf.org

Novembre 2012

Commentaire des tableaux PMSI 2011 en IDF

Commentaire général

Les données de référence sont celles de l'INSEE, établies à partir des données de l'état-civil, disponibles en septembre de l'année (n+1).

Elles permettent de calculer l'exhaustivité des sources de données utilisées en Ile de France, concernant les naissances vivantes.

Périnat-ARS-IDF récupère au cours de l'année n, les données hospitalières (Résumés de séjour anonymes du PMSI) des établissements participants et renvoie au médecin DIM une analyse descriptive et une analyse qualitative du fichier transmis.

Au cours de l'année n+1, l'ARS reçoit de l'Agence pour le Traitement de l'Information Hospitalière (ATIH) l'ensemble des séjours des patients domiciliés en IDF et des patients hospitalisés dans les établissements franciliens, et c'est à partir de cette base que nous réalisons les statistiques de l'ensemble de l'année n.

Parmi les données analysées, on dispose du domicile des patientes et des nouveau-nés (code géographique, correspondant au code postal sauf pour les petites communes), ainsi que du code d'identification de l'établissement, ce qui permet de décrire :

- *Les séjours domiciliés* : localisation selon le domicile des patients
- *Les séjours enregistrés* : localisation selon l'établissement d'hospitalisation

Depuis avril 2008, on peut étudier le terme des accouchements et des naissances, et depuis 2009 des résumés de séjour sont réalisés pour les naissances mort-nées.

L'exhaustivité des séjours d'accouchements est assez fiable, celle des séjours de naissance est plus difficile à obtenir. En effet jusqu'au 1er mars 2012, l'établissement de naissance n'était pas autorisé à produire de résumé de séjour pour un nouveau-né qui est directement transféré de la salle de naissance vers un autre établissement.

Par ailleurs, le mode d'entrée « par transfert » qui permettrait de distinguer les « out born » des « in born » n'est pas toujours suffisamment bien indiqué.

Commentaires des tableaux :

INSEE

Globalement, les établissements franciliens enregistrent un excédent de naissances (184 584) par rapport aux naissances domiciliées (182 185) en 2011. Depuis 6 ans, cet excédent a augmenté en doublant d'effectifs.

Mais ceci est essentiellement observé à Paris (23% des naissances enregistrées pour 17% des domiciliées). Les établissements des autres départements, à l'exception des Hauts de Seine, sont plutôt « déficitaires ».

Pour les accouchements, les données INSEE ne sont pas disponibles.

Exhaustivité

En 2011, pour le PMSI, l'exhaustivité des naissances domiciliées est de 98,8%. Elle a reculé entre 2010 et 2011, après plusieurs années successives d'amélioration.

En 2010, l'amélioration du taux d'exhaustivité était en partie due au fait que les résumés correspondant à des naissances d'enfants domiciliés en Ile de France, mais qui ont eu lieu en dehors de l'Ile de France, n'étaient pas accessibles auparavant.

On constate aussi qu'après une amélioration de l'exhaustivité des données et de la qualité du codage des naissances enregistrées entre 2006 et 2010, cette exhaustivité est en baisse en 2011.

Il persiste un déficit de naissances enregistrées, en particulier dans le département des Hauts de Seine, avec une maternité de statut spécifique (Hôpital Américain de Paris) qui n'envoie pas de fichiers PMSI à l'ATIH.

Liste des maternités

En 1998, les 164 919 naissances domiciliées étaient réparties sur 135 sites de naissance avec 8 CPIII.¹

En 2006, les 175 286 naissances enregistrées sont réparties sur 110 sites avec 14 CPIII.

En 2011, les 184 196 naissances enregistrées sont réparties sur 96 sites avec 15 CPIII.

La région IDF enregistre plus d'1/5 des naissances de France.

Les tableaux IDF

Présentent des indicateurs sur :

- les séjours d'accouchement et d'hospitalisation ante-partum pour les mères
- les séjours de nouveau-nés vivants et morts nés en maternité et les séjours de nouveau-nés hospitalisés en néonatalogie

Les tableaux décrivent :

- la population domiciliée pour l'ensemble de l'IDF et par département,
- la population enregistrée en IDF et par type de centre périnatal.

Ils comprennent des indicateurs de recrutement, de pratiques et de résultats.

Les mêmes tableaux déclinés par établissement sont disponibles dans l'application « Flux Périnatalité » créée en partenariat avec la CRAMIF et maintenue par l'ARS IDF (P. Lasalle), disponible en téléchargement sur le site www.perinat-ars-idf.org.

Les tableaux PERISTAT

La représentation des données de recrutement, de pratiques et de résultats est réalisée par type de centre périnatal et comporte des indicateurs communs avec ceux de la liste PERISTAT. La base de données est la base PMSI, qui peut être complétée des données des certificats de santé.

Les références des indicateurs PERISTAT sont les suivantes:

- Circulaire n°DHOS/01/03/CNAMTS/2006/151 du 30 mars 2006 relative au cahier des charges national des réseaux de santé en périnatalité
- et Europeristat : <http://www.europeristat.com/publications/european-perinatal-health-report.shtml>

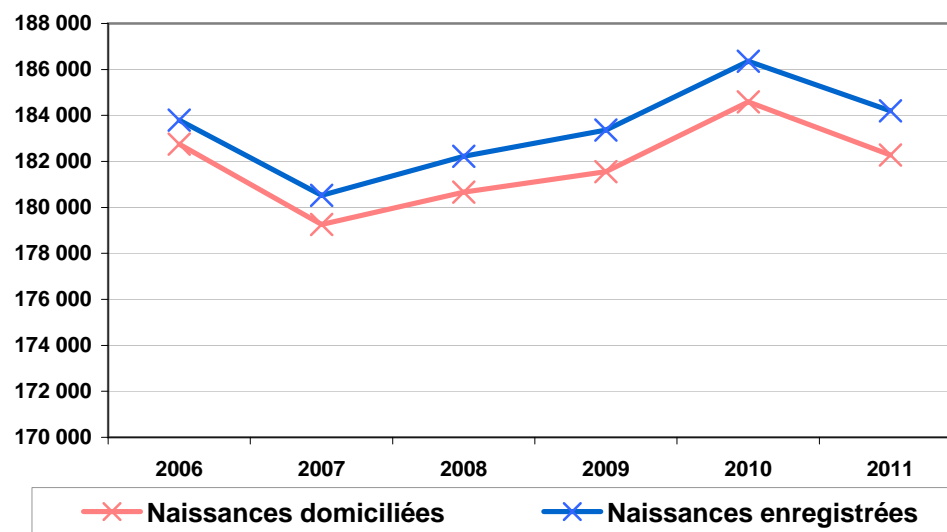
Les cartes :

Elles indiquent la localisation et le type des maternités et services de néonatalogie par département en 2011.

¹ Enquête de la Commission Technique Consultative de la naissance d'IDF : « Action de régionalisation des sites de naissances des grands prématurés en Ile de France en 1998 » *Annie Serfaty et al. Santé publique* 2003, volume 15, no 4, pp. 491-502)

Les naissances "INSEE" :
naissances vivantes domiciliées et enregistrées par département d'Ile-de-France entre 2006 et 2011

Département	INSEE 2006		INSEE 2007		INSEE 2008		INSEE 2009		INSEE 2010		INSEE 2011	
	domicilié	enregistré	domicilié	enregistré	domicilié	enregistré	domicilié	enregistré	domicilié	enregistré	domicilié	enregistré
Paris	31 748	42 678	30 820	41 748	30 623	42 929	31 063	43 742	31 447	44 305	30 094	43 059
Seine-et-Marne	18 986	15 285	18 978	15 125	19 240	15 666	19 331	15 638	19 712	16 072	19 824	15 926
Yvelines	20 438	18 158	19 899	17 713	19 895	17 825	19 868	18 066	20 312	18 278	19 886	18 163
Essonne	18 281	16 747	17 932	16 364	18 134	16 404	18 040	16 174	18 509	16 371	18 493	16 345
Hauts-de-Seine	25 426	27 336	24 937	27 152	25 217	27 355	25 192	27 459	25 194	27 658	25 084	27 776
Seine-saint-Denis	27 916	25 065	27 743	24 575	28 062	24 538	28 313	24 207	28 513	23 818	28 362	23 655
Val-de-Marne	20 948	18 829	20 331	18 423	20 736	18 226	21 022	19 036	21 391	20 375	20 991	20 009
Val d'Oise	19 015	19 696	18 624	19 426	18 761	19 285	18 728	19 048	19 506	19 479	19 551	19 263
Ile-de-France	182 758	183 794	179 264	180 526	180 668	182 228	181 557	183 370	184 584	186 356	182 285	184 196

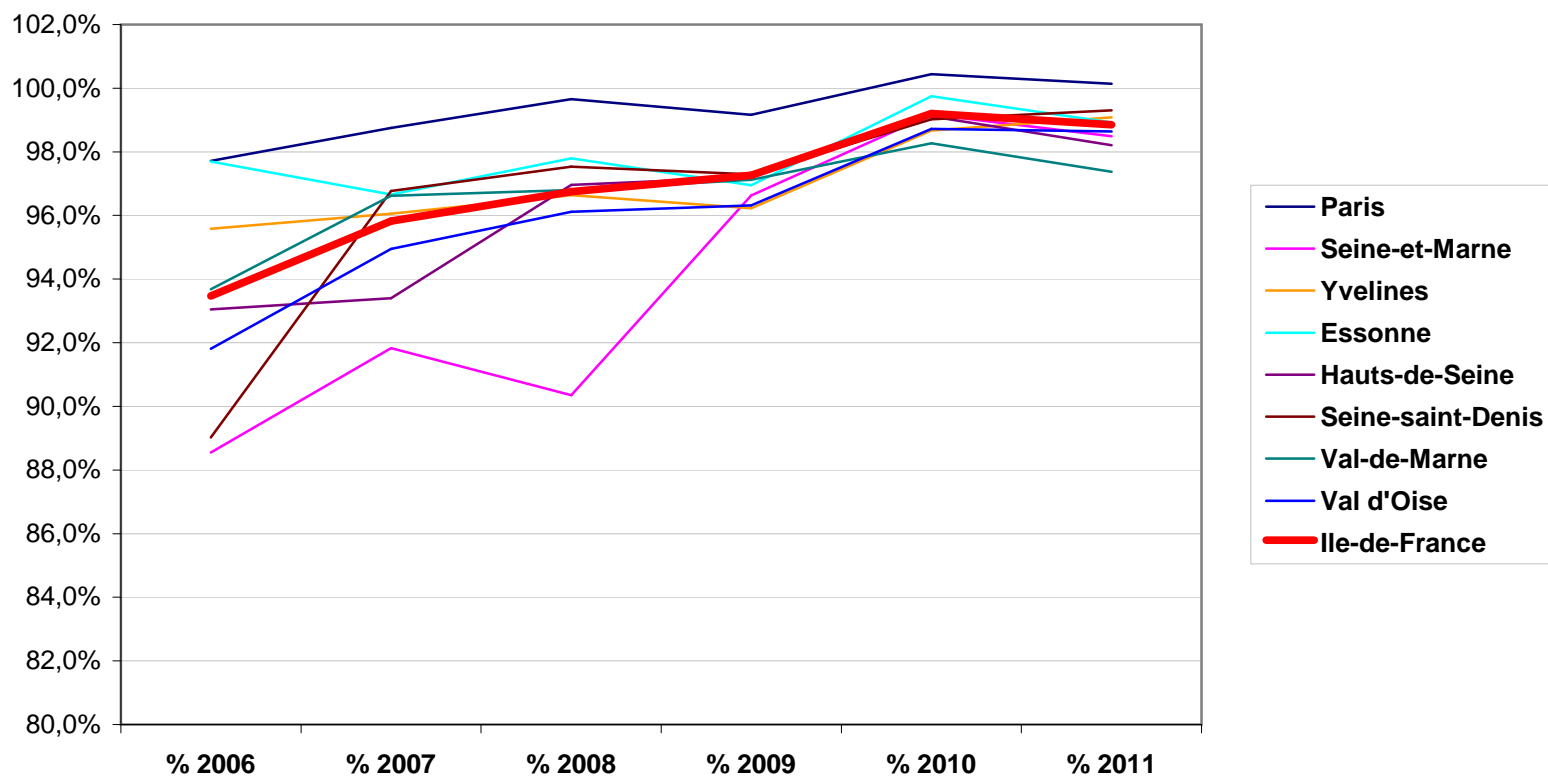


Evolution des naissances vivantes domiciliées et enregistrées
en Ile-de-France entre 2006 et 2011

Source : Etat civil, analysé par Périnat-ARS-IDF

Naissances domiciliées en IDF par le PMSI en comparaison avec l'INSEE

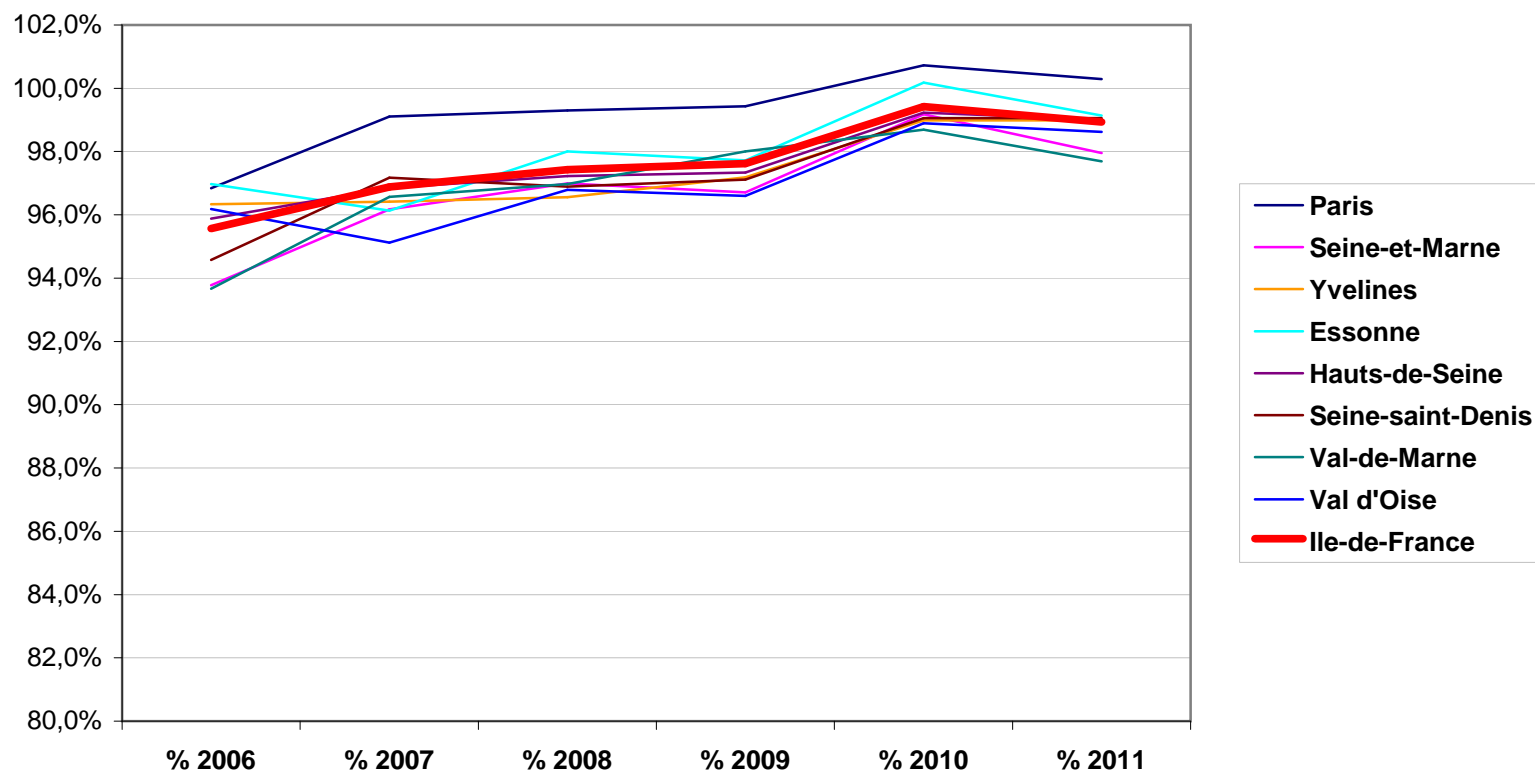
Département	2006		2007		2008		2009		2010		2011	
	PMSI bébé	% 2006	PMSI bébé	% 2007	PMSI bébé	% 2008	PMSI bébé	% 2009	PMSI bébé	% 2010	PMSI bébé	% 2011
Paris	31 021	97,7%	30 434	98,7%	30 517	99,7%	30 803	99,2%	31 585	100,4%	30 137	100,1%
Seine-et-Marne	16 813	88,6%	17 428	91,8%	17 383	90,3%	18 680	96,6%	19 549	99,2%	19 525	98,5%
Yvelines	19 536	95,6%	19 113	96,1%	19 226	96,6%	19 118	96,2%	20 042	98,7%	19 703	99,1%
Essonne	17 860	97,7%	17 333	96,7%	17 735	97,8%	17 489	96,9%	18 463	99,8%	18 294	98,9%
Hauts-de-Seine	23 657	93,0%	23 291	93,4%	24 451	97,0%	24 488	97,2%	24 970	99,1%	24 635	98,2%
Seine-saint-Denis	24 851	89,0%	26 847	96,8%	27 371	97,5%	27 545	97,3%	28 235	99,0%	28 166	99,3%
Val-de-Marne	19 625	93,7%	19 644	96,6%	20 073	96,8%	20 416	97,1%	21 021	98,3%	20 439	97,4%
Val d'Oise	17 457	91,8%	17 684	95,0%	18 032	96,1%	18 039	96,3%	19 257	98,7%	19 286	98,6%
Ile-de-France	170 820	93,5%	171 774	95,8%	174 788	96,7%	176 578	97,3%	183 122	99,2%	180 185	98,8%



Evolution de l'exhaustivité des naissances vivantes domiciliées par département entre 2006 et 2011

Estimation des naissances domiciliées en IDF par le PMSI en comparaison avec l'INSEE

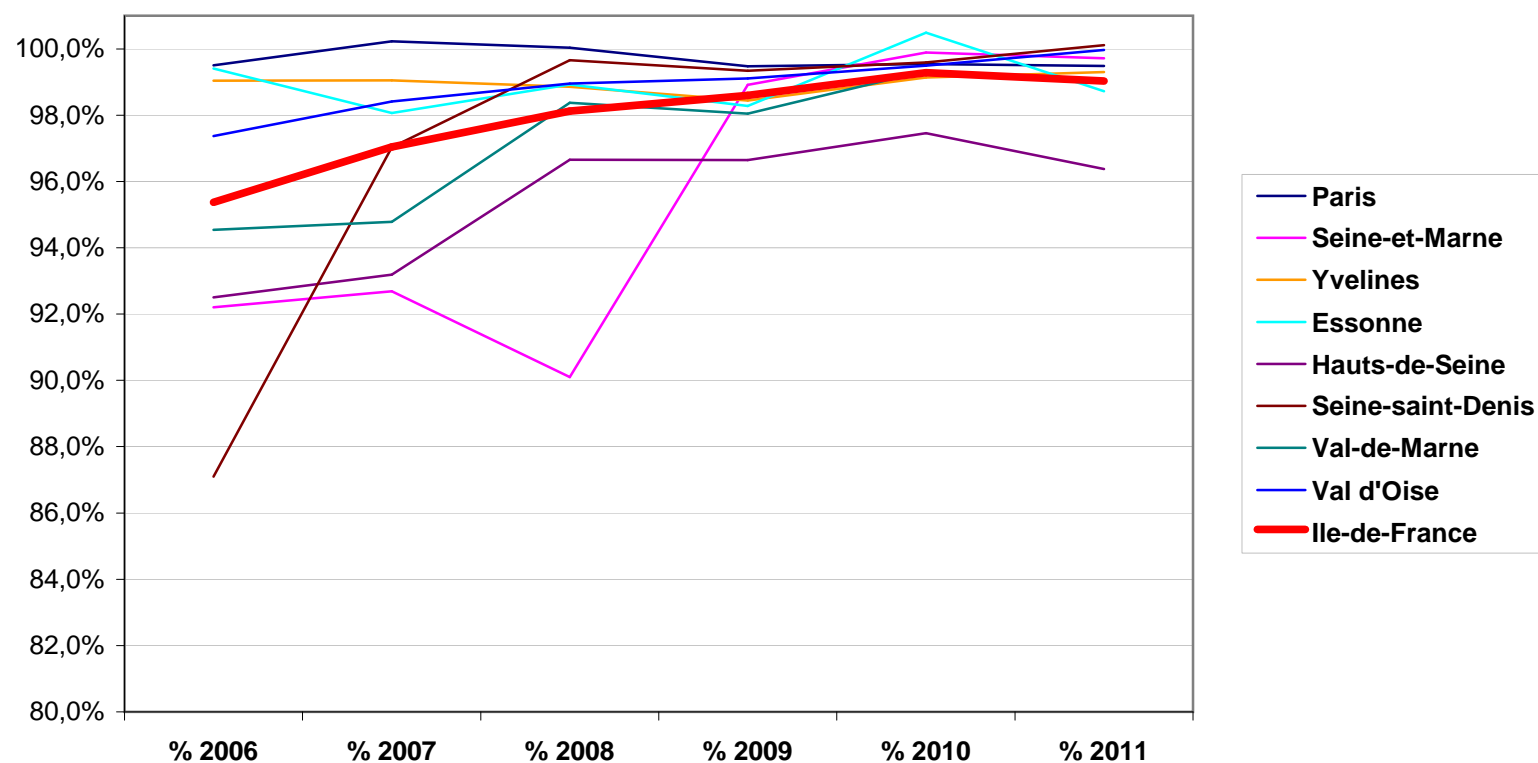
Département	2006		2007		2 008		2 009		2 010		2 011	
	PMSI mère	% 2006	PMSI mère	% 2007	PMSI mère	% 2008	PMSI mère	% 2009	PMSI mère	% 2010	PMSI mère	% 2011
Paris	30 745	96,8%	30 544	99,1%	30 407	99,3%	30 885	99,4%	31 674	100,7%	30 181	100,3%
Seine-et-Marne	17 805	93,8%	18 251	96,2%	18 662	97,0%	18 695	96,7%	19 550	99,2%	19 418	98,0%
Yvelines	19 689	96,3%	19 186	96,4%	19 210	96,6%	19 309	97,2%	20 107	99,0%	19 685	99,0%
Essonne	17 728	97,0%	17 239	96,1%	17 773	98,0%	17 629	97,7%	18 542	100,2%	18 334	99,1%
Hauts-de-Seine	24 379	95,9%	24 153	96,9%	24 517	97,2%	24 522	97,3%	25 000	99,2%	24 838	99,0%
Seine-saint-Denis	26 402	94,6%	26 960	97,2%	27 190	96,9%	27 495	97,1%	28 243	99,1%	28 094	99,1%
Val-de-Marne	19 620	93,7%	19 634	96,6%	20 108	97,0%	20 603	98,0%	21 112	98,7%	20 506	97,7%
Val d'Oise	18 290	96,2%	17 715	95,1%	18 159	96,8%	18 091	96,6%	19 290	98,9%	19 281	98,6%
Ile-de-France	174 658	95,6%	173 682	96,9%	176 026	97,4%	177 229	97,6%	183 518	99,4%	180 337	98,9%



Evolution de l'exhaustivité des naissances estimées (par le séjour de la mère) domiciliées par département entre 2006 et 2011

Naissances vivantes enregistrées en IDF par le PMSI en comparaison avec l'INSEE

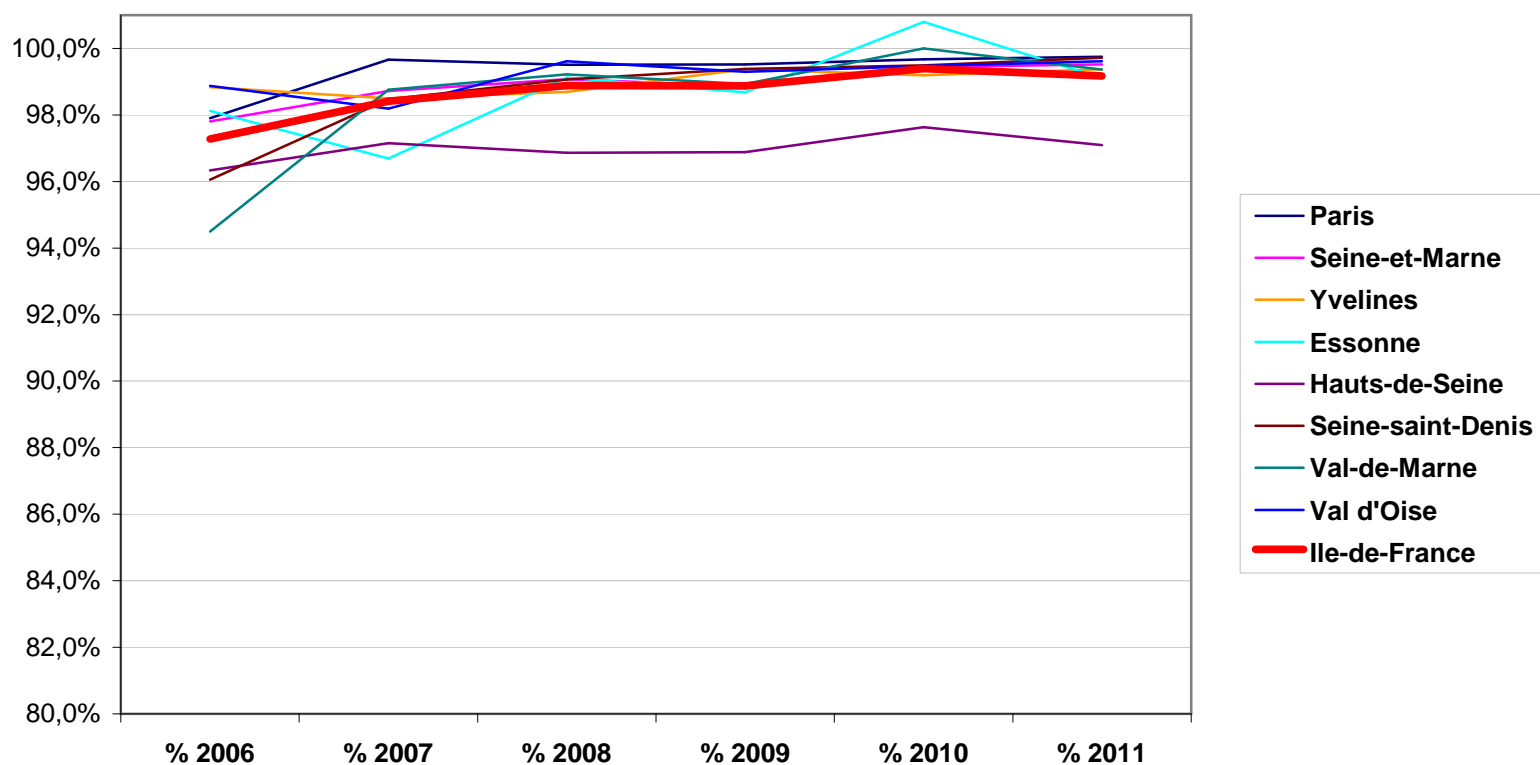
Département	2006		2007		2008		2009		2010		2011	
	PMSI bébé	% 2006	PMSI bébé	% 2007	PMSI bébé	% 2008	PMSI bébé	% 2009	PMSI bébé	% 2010	PMSI bébé	% 2011
Paris	42 467	99,5%	41 845	100,2%	42 945	100,0%	43 511	99,5%	44 103	99,5%	42 835	99,5%
Seine-et-Marne	14 093	92,2%	14 019	92,7%	14 115	90,1%	15 469	98,9%	16 054	99,9%	15 881	99,7%
Yvelines	17 984	99,0%	17 544	99,0%	17 622	98,9%	17 785	98,4%	18 121	99,1%	18 036	99,3%
Essonne	16 647	99,4%	16 047	98,1%	16 228	98,9%	15 896	98,3%	16 451	100,5%	16 136	98,7%
Hauts-de-Seine	25 286	92,5%	25 303	93,2%	26 441	96,7%	26 537	96,6%	26 955	97,5%	26 768	96,4%
Seine-saint-Denis	21 831	87,1%	23 846	97,0%	24 454	99,7%	24 047	99,3%	23 720	99,6%	23 682	100,1%
Val-de-Marne	17 801	94,5%	17 461	94,8%	17 929	98,4%	18 664	98,0%	20 241	99,3%	19 812	99,0%
Val d'Oise	19 177	97,4%	19 117	98,4%	19 084	99,0%	18 878	99,1%	19 380	99,5%	19 256	100,0%
Ile-de-France	175 286	95,4%	175 182	97,0%	178 814	98,1%	180 787	98,6%	185 025	99,3%	182 406	99,0%



Evolution de l'exhaustivité des naissances vivantes enregistrées par département entre 2006 et 2011

Estimation des naissances vivantes enregistrées en IDF par le PMSI en comparaison avec l'INSEE

Département	2006		2007		2008		2009		2010		2011	
	PMSI mère	% 2006	PMSI mère	% 2007	PMSI mère	% 2008	PMSI mère	% 2009	PMSI mère	% 2010	PMSI mère	% 2011
Paris	41 783	97,9%	41 608	99,7%	42 720	99,5%	43 530	99,5%	44 159	99,7%	42 950	99,7%
Seine-et-Marne	14 950	97,8%	14 931	98,7%	15 522	99,1%	15 460	98,9%	15 983	99,4%	15 849	99,5%
Yvelines	17 946	98,8%	17 447	98,5%	17 592	98,7%	17 953	99,4%	18 130	99,2%	18 049	99,4%
Essonne	16 433	98,1%	15 822	96,7%	16 261	99,1%	15 961	98,7%	16 501	100,8%	16 199	99,1%
Hauts-de-Seine	26 334	96,3%	26 380	97,2%	26 498	96,9%	26 604	96,9%	27 004	97,6%	26 970	97,1%
Seine-saint-Denis	24 077	96,1%	24 200	98,5%	24 310	99,1%	24 058	99,4%	23 696	99,5%	23 590	99,7%
Val-de-Marne	17 793	94,5%	18 194	98,8%	18 084	99,2%	18 832	98,9%	20 375	100,0%	19 881	99,4%
Val d'Oise	19 474	98,9%	19 074	98,2%	19 211	99,6%	18 914	99,3%	19 375	99,5%	19 188	99,6%
Ile-de-France	178 790	97,3%	177 656	98,4%	180 198	98,9%	181 312	98,9%	185 223	99,4%	182 676	99,2%



Evolution de l'exhaustivité de l'estimation des naissances vivantes enregistrées par département entre 2006 et 2011

Nombre d'accouchements et de naissances par établissement d'Ile-de-France

Au début de l'année 2011, il y avait 96 maternités ouvertes en Ile-de-France (l'hôpital Américain ne fournit pas les données PMSI). Deux d'entre elles ont fusionné administrativement au cours de l'année, mais conservent 2 sites : CH Dourdan et CH Etampes.

On dénombre 179 924 accouchements pour 181 020 naissances vivantes et 1572 naissances mort-nés ≥22 SA. 537 naissances vivantes hors d'un hôpital sont identifiées. En IDF, il y a donc eu, selon le PMSI, 183 129 naissances dont 181 557 naissances vivantes.

finess	Nom Hopital	type 2011	accouchements	NN vivants nés dans l'hôpital	NN vivants nés hors d'un hôpital	Naissances mort-nées ≥22SA
750000523	GH ST-JOSEPH / ND BON SECOURS	2B	3 054	3 059	4	13
750006728	GPE HOSP DIACONESSES	1	2 034	2 035	1	14
750100042	HOPITAL LARIBOISIERE	2A	2 453	2 448	6	22
750100075	HOPITAL SAINT-LOUIS		1	0	0	0
750100091	HOPITAL SAINT-ANTOINE	2A	2 254	2 259	2	33
750100109	HOPITAL TROUSSEAU	3	2 354	2 410	4	62
750100125	HOPITAL PITIE-SALPETRIERE	2A	2 392	2 403	12	38
750100166	HOPITAL COCHIN - SVP	3	4 629	4 780	5	25
750100208	HOPITAL NECKER	3	2 424	2 432	13	168
750100232	G.I.H BICHAT	2B	2 242	2 275	9	17
750100273	HOPITAL TENON	2A	2 157	2 181	2	16
750150013	HOPITAL DES BLUETS	1	2 813	2 821	2	6
750150104	INSTITUT MUTUALISTE MONTSOURIS	1	1 937	1 949	6	6
750300287	CMC DE VINCI	1	1 723	1 715	4	6
750300410	CLIN JEANNE D ARC	1	928	929	4	1
750300667	CLIN MATER STE FELICITE	2A	3 217	3 190	1	10
750300840	CLIN DE LA MUETTE	1	1 334	1 359	2	0
750300931	CLINIQUE SAINTE-THERESE	1	1 598	1 518	1	4
750803454	HOPITAL ROBERT DEBRE	3	2 900	2 996	0	61
770110013	CH COULOMMIERS	2A	1 011	1 010	2	6
770110021	CH FONTAINEBLEAU	2B	1 546	1 559	6	12
770110054	CH MELUN	2B	2 629	2 666	7	19
770110062	CH MONTEREAU	2A	777	786	4	3
770110070	CH PROVINS	2A	744	746	5	0
770170017	CH LAGNY-MARNE LA VALLEE	2B	2 860	2 885	19	16
770300010	CLINIQUE CHANTEREINE	1	599	599	0	0
770300143	POLYCLINIQUE SAINT JEAN	1	816	809	1	5
770300275	POLYCLINIQUE DE LA FORET	1	441	445	1	0
770700185	CH MEAUX	3	3 168	3 223	14	27
770790707	CLINIQUE DE TOURNAN	1	1 106	1 094	0	6

finess	Nom Hopital	type 2011	accouchements	NN vivants nés dans l'hôpital	NN vivants nés hors d'un hôpital	Naissances mort-nées ≥22SA
780001236	CH POISSY SAINT-GERMAIN	3	4 451	4 487	37	87
780002697	CH MEULAN	1	1 008	992	1	3
780018727	CLINIQUE SAINT GERMAIN	1	969	961	4	0
780110011	CH MANTES-LA-JOLIE	2B	2 621	2 648	7	24
780110052	CH RAMBOUILLET	2A	1 372	1 377	6	3
780110078	CH VERSAILLES	2A	2 073	2 065	12	5
780300208	CLINIQUE SAINT LOUIS	1	640	651	0	1
780300323	HOPITAL PRIVE DE VERSAILLES	2A	2 296	2 297	7	3
780300406	HOPITAL PRIVE PARLY 2	2A	1 369	1 386	4	4
780300422	HOP PRIV OUEST PARISIEN	1	1 099	1 092	4	9
910002773	CH SUD FRANCILIEN	3	3 724	3 799	11	50
910019447	CHI SUD ESSONNE-DOURDAN-ETAMPES	2A	1 596	1 604	6	6
910110014	CH ARPAJON	2A	1 226	1 236	3	4
910110055	CH LONGJUMEAU	2B	2 035	2 050	7	26
910110063	CH ORSAY	2B	1 276	1 296	3	12
910300144	C.M.C. OBSTETRICAL D'EVRY	1	960	955	5	5
910300177	CLINIQUE DE L'YVETTE	1	864	862	1	1
910300219	INST HOSP JACQUES CARTIER	1	933	932	0	0
910300359	CLINIQUE CARON	1	915	905	5	9
910803543	C.H.P. CLAUDE GALIEN	2A	1 553	1 501	2	0
910805357	CLINIQUE DE L'ESSONNE	1	955	949	4	0
920000643	HOPITAL FRANCO-BRITANNIQUE	2A	2 488	2 364	2	14
920000650	CMC FOCH	2B	2 885	2 930	7	20
920009909	CH ST CLOUD / SEVRES	2A	3 498	3 539	7	4
920026374	CHI COURBEVOIE-NEUILLY-PUTEAUX	2B	1 845	1 899	0	8
920100013	HOPITAL AMBROISE PARE		1	1	0	0
920100021	HOPITAL ANTOINE BECLERE	3	2 544	2 622	6	118
920100039	HOPITAL BEAUJON	2A	1 739	1 746	6	12
920100047	HOPITAL LOUIS MOURIER	3	2 818	2 835	1	45
920110020	CASH DE NANTERRE	1	1 407	1 406	2	2
920300043	HOPITAL PRIVE D'ANTONY	2A	3 325	3 354	9	1
920300209	CLINIQUE AMBROISE PARE	2A	1 214	1 203	4	5
920300415	CLINIQUE LAMBERT	1	968	969	2	5
920300597	CLINIQUE DE MEUDON	1	474	476	1	0
920300670	CLINIQUE SAINTE ISABELLE	1	687	699	0	3
920300837	CLINIQUE LES MARTINETS	1	678	679	0	1

finess	Nom Hopital	type 2011	accouchements	NN vivants nés dans l'hôpital	NN vivants nés hors d'un hôpital	Naissances mort-nées ≥22SA
930021480	CH LE RAINCY-MONTFERMEIL	2B	2 148	2 173	4	18
930100045	HOPITAL JEAN VERDIER	2B	2 383	2 382	12	15
930110036	CH MONTREUIL	3	3 037	3 071	11	36
930110051	CH ST DENIS	3	3 090	3 070	24	50
930110069	CH AULNAY	2B	2 405	2 403	6	36
930150032	MATERNITE DES LILAS	1	1 401	1 516	1	5
930300025	HOPIT. EUROPEEN DE PARIS	2A	1 320	1 343	6	11
930300116	HOP PRIVE SEINE ST DENIS	2B	2 841	2 857	5	14
930300298	POLYCLINIQUE VAUBAN	1	1 690	1 716	1	7
930300553	CLINIQUE DE L'ESTREE	2A	2 212	2 207	1	18
930300595	CLINIQUE DU VERT GALANT	1	895	872	1	2
940000649	HOPITAL SAINT-CAMILLE	2B	1	0	0	0
940006679	HOPITAL PRIVE DE MARNE-LA-VALLEE	1	1 195	1 190	2	4
940016819	LES HOPITAUX DE SAINT-MAURICE	2A	2 510	2 537	1	15
940100043	HOPITAL DU KREMLIN BICETRE	3	3 023	3 049	10	59
940110018	CH CRETEIL	3	2 963	3 006	2	50
940110042	CH VILLENEUVE-ST-GEORGES	2B	2 368	2 360	15	26
940120017	HIA BEGIN	1	856	860	3	0
940300031	HOP PRIVE PAUL D'EGINE	1	1 039	1 047	2	0
940300270	HOP PRIVE ARMAND BRILLARD	2A	3 093	3 099	4	1
940300379	CLIN GASTON METIVET	1	1 122	1 112	0	4
940300551	CLIN DES NORIETS	2A	1 537	1 509	4	4
950001370	C.H. DES PORTES DE L'OISE	2A	1 080	1 043	2	4
950013870	CH EAUBONNE MONTMORENCY	2B	2 597	2 632	6	18
950110015	CH ARGENTEUIL	3	3 173	3 207	39	14
950110049	CH GONESSE	2B	2 197	2 238	13	24
950110080	CH PONTOISE	3	4 496	4 547	29	54
950300202	CLINIQUE CONTI	1	928	920	0	1
950300277	HOP. PRIVE NORD PARISIEN	1	1 490	1 497	8	15
950300350	CLINIQUE DU PARISIS	1	922	937	2	3
950807982	CLINIQUE CLAUDE BERNARD	2A	2 121	2 132	6	7
ENSEMBLE IDF			180 780	181 880	533	1 601

Séjours de la mère	Séjours avec accouchement (Z37*)	Accouchements : 178423
		DMS : 4.8
	<u>Résultats de l'accouchement :</u>	
	Uniques : 174946 (98.1%)	<u>Recrutement :</u>
	Gémellaires : 3405 (1.9%)	< 20 ans : 2742 (1.5%)
	Triplés ou autres : 93 (0.1%)	35 ans : 42188 (23.6%)
	Avec enfant(s) mort-né(s) : 1609 (0.9%)	
	Estimation d'enfants mort-nés : 1689	
	Dont IMG après 22 SA : 594	<u>Modes d'accouchement :</u>
	Dont MFIU : 541 (0.3%)	Césariennes : 41511 (23.3%)
	Voies basses : 136741 (76.6%)	
	Dont VB spontanées : 112848 (82.5%)	
	Dont épisiotomies / VBS : 22335	
	Dont extractions instrumentales : 23895 (17.5%)	
	Dont anesthésies péridurales / VB : 110633 (80.9%)	
<u>Termes à l'acc. :</u>		
vide : 10 (0%)		
<28 SA : 1312 (0.7%)		
28-32 SA : 2037 (1.1%)		
33-36 SA : 8995 (5%)		
37 SA : 166069 (93.1%)		
	<u>Pathologies ante-natales :</u>	
	Diabètes préexistants : 1007 (0.6%)	
	Diabètes gestationnels : 10734 (6%)	
	Ruptures prématurées des membranes : 10743 (6%)	
<u>Indicateurs de morbidité :</u>		
Préclampsies sévères : 1420 (0.8%)		
dont HELLP Sd : 296		
Eclampsies : 116 (0.1%)		
Hémorragies de la délivrance : 7240 (4.1%)		
Chirurgies d'hémostase : 293 (0.2%)		
Embolisations : 206 (0.1%)		
Transfusions : 958 (0.5%)		
Infections puerpérales : 402 (0.2%)		
	<u>Mutations ou transferts :</u>	
	Mutations ou transferts en psy : 24 (0%)	
	Mutations en réa : 391 (0.2%)	
	Acc suite à un TIU reçu : 799 (0.4%)	
	Sorties par transfert suite à l'acc : 832 (0.5%)	
	Dont DS de 0 jour : 242 (29.1%)	

Séjours sans accouchement
Séjours d'ante-partums exclusif (Z35*)
Ante-partums : 41616
DMS : 2.7
<u>Description :</u>
Séjours de + de 0 jour : 28672 (68.9%)
MAP : 11599 (27.9%)
Diabètes préexistants : 1049 (2.5%)
Diabètes gestationnels : 6528 (15.7%)
RCIU : 1704 (4.1%)
TIU envoyés : 1988 (4.8%)
Séjours d'interruption de grossesse
IMG avant 22 SA : 866
IVG : 40428
Rappel IMG après 22 SA : 594

Séjours du NN	Séjours des naissances vivantes (22 SA)	NN vivants : 180185
	<u>nés dans l'hôpital ou hors d'un hôpital (Z38*)</u>	dont NN nés hors d'un hôpital : 540
		DMS des Nnés restant à la maternité : 4.0
	<u>Termes :</u>	<u>Sexe :</u>
	vide : 95 (0.1%)	Garçons : 91879 (51%)
	<28 SA : 546 (0.3%)	Filles : 88306 (49%)
	28-32 SA : 1993 (1.1%)	
	33-36 SA : 9863 (5.5%)	
	37 SA : 167686 (93.1%)	
	<u>Poids de naissance :</u>	<u>Morbidités et mortalité :</u>
<1000g : 633 (0.4%)	Hypotrophes <3ème perc. (AUDIPOG) : 5568 (3.1%)	
1000-1499g : 1156 (0.6%)	Macrosomes >97ème perc. (AUDIPOG) : 4998 (2.8%)	
1500-1999g : 2473 (1.4%)	Malfo. sévères dépistables : 1839 (1%)	
2000-2499g : 8385 (4.7%)	Détresses respiratoires : 9799 (5.4%)	
2500g : 167507 (93%)	Patho neurologiques lourdes : 746 (0.4%)	
	Transfusions : 654 (0.4%)	
	Décès post-nataux : 308 (0.2%)	
<u>Hospitalisations (mutations) :</u> 19543 (10.8%)		
<u>Niveau de prise en charge maximum</u>		
Néonatalogie (UM 04) : 13434 (7.5%)	<u>Transferts (externes) :</u>	
Néonatalogie (UM 05) : 2968 (1.6%)	Transferts à partir de la mater : 1147 (0.6%)	
Réa néonatale (UM 06) : 3141 (1.7%)	Transferts après passage en néonate : 2323 (1.3%)	

Séjours en unités autorisées de néonatalogie	
<u>Population étudiée : les Nnés entrés avant 29J</u>	NN en néonate : 26020
	DMS : 11.5
<u>Prise en charge maximum :</u>	
Néonatalogie (UM 04) : 17358 (66.7%)	<u>Poids :</u>
Néonatalogie (UM 05) : 4173 (16%)	<1000g : 625 (2.4%)
Réa néonatale (UM 06) : 4489 (17.3%)	1000-1499g : 1542 (5.9%)
	1500-1999g : 3292 (12.7%)
	2000-2499g : 5208 (20%)
	2500g : 15127 (58.1%)
<u>Termes à la naissance :</u>	
vide : 2915 (11.2%)	
<28 SA : 500 (1.9%)	
28-32 SA : 2395 (9.2%)	<u>Morbidités et mortalité :</u>
33-36 SA : 7300 (28.1%)	Hypotrophes <3ème perc. : 2250 (8.6%)
37 SA : 12910 (49.6%)	Macrosomes >97ème perc. : 759 (2.9%)
	Malfo. sévères dépistables : 914 (3.5%)
	Détresses respiratoires : 9676 (37.2%)
	Patho neuro. lourdes : 1137 (4.4%)
	Transfusions : 941 (3.6%)
	Décès post-nataux : 307 (1.2%)
<u>Âges à l'arrivée (pour les outborn) :</u>	
0-1 jour : 2269	
2-7 jours : 1727	
7-28 jours : 2523	

Séjours des mort-nés	Mort-nés (≥22 SA) : 1501	Issu d'une IMG : 294 (19.6%)
<u>Termes :</u>		<u>Poids :</u>
vide : .		1500-1999g : 132 (8.8%)
<28 SA : 774 (51.6%)	33-36 SA : 223 (14.9%)	<1000g : 820 (54.6%)
28-32 SA : 282 (18.8%)	37 SA : 199 (13.3%)	1000-1499g : 182 (12.1%)
		2500g : 213 (14.2%)

Pop domiciliées		Paris		Année 2011	
Séjours de la mère	Séjours avec accouchement (Z37*)		Accouchements : 29838		Séjours sans accouchement
			DMS : 4.9		Séjours d'ante-partums exclusif (Z35*)
	<u>Résultats de l'accouchement :</u>		<u>Recrutement :</u>		Ante-partums : 7558
	Uniques : 29236 (98%) Gémellaires : 583 (2%) Triplés ou autres : 23 (0.1%) Avec enfant(s) mort-né(s) : 278 (0.9%) Estimation d'enfants mort-nés : 285 Dont IMG après 22 SA : 119 MFIU : 85 (0.3%)		< 20 ans : 265 (0.9%) 35 ans : 9178 (30.8%)		DMS : 2.2
Séjours du NN	<u>Terme à l'acc. :</u>		<u>Modes d'accouchement :</u>		<u>Description :</u>
	vide : . <28 SA : 203 (0.7%) 28-32 SA : 333 (1.1%) 33-36 SA : 1383 (4.6%) 37 SA : 27919 (93.6%)		Césariennes : 7100 (23.8%) Voies basses : 22722 (76.2%) Dont VB spontanées : 17552 (77.2%) Dont épisiotomies / VBS : 3968 Dont extractions instrumentales : 5170 (22.8%) Dont anesthésies péridurales / VB : 18200 (80.1%)		Séjours de + de 0 jour : 4629 (61.2%) MAP : 1883 (24.9%) Diabètes préexistants : 213 (2.8%) Diabètes gestationnels : 1327 (17.6%) RCIU : 430 (5.7%) TIU envoyés : 414 (5.5%)
	<u>Indicateurs de morbidité :</u>		<u>Pathologies ante-natales :</u>		Sejours d'interruption de grossesse
	Préclampsies sévères : 225 (0.8%) dont HELLP Sd : 36 Eclampsies : 12 (0%) Hémorragies de la délivrance : 1436 (4.8%) Chirurgies d'hémostase : 71 (0.2%) Embolisations : 35 (0.1%) Transfusions : 169 (0.6%) Infections puerpérales : 24 (0.1%)		Diabètes préexistants : 155 (0.5%) Diabètes gestationnels : 1813 (6.1%) Ruptures prématurées des membranes : 2801 (9.4%)		IMG avant 22 SA : 191 IVG : 7059 Rappel IMG après 22 SA : 119
<u>Mutations ou transferts :</u>		<u>Mutations ou transferts :</u>			
Hémorragies de la délivrance : 1436 (4.8%) Chirurgies d'hémostase : 71 (0.2%) Embolisations : 35 (0.1%) Transfusions : 169 (0.6%) Infections puerpérales : 24 (0.1%)		Mutations ou transferts en psy : 2 (0%) Mutations en réa : 65 (0.2%) Acc suite à un TIU reçu : 151 (0.5%) Sorties par transfert suite à l'acc : 131 (0.4%) Dont DS de 0 jour : 45 (34.4%)			
Séjours des naissances vivantes (22 SA)		NN vivants : 30137		Séjours en unités autorisées de néonatalogie	
<u>nés dans l'hôpital ou hors d'un hôpital (Z38*)</u>		dont NN nés hors d'un hôpital : 47		<u>Population étudiée : les Nnés entrés avant 29J</u>	
<u>Terme :</u>		DMS des Nnés restant à la maternité : 4.1		NN en néonate : 4006	
vide : 8 (0%) <28 SA : 78 (0.3%) 28-32 SA : 309 (1%) 33-36 SA : 1532 (5.1%) 37 SA : 28208 (93.6%)		<u>Sexe :</u>		DMS : 11.1	
<u>Poids de naissance :</u>		Garçons : 15351 (50.9%) Filles : 14786 (49.1%)		<u>Prise en charge maximum :</u>	
<1000g : 101 (0.3%) 1000-1499g : 162 (0.5%) 1500-1999g : 357 (1.2%) 2000-2499g : 1323 (4.4%) 2500g : 28188 (93.5%)		<u>Morbidités et mortalité :</u>		Néonatalogie (UM 04) : 2935 (73.3%) Néonatalogie (UM 05) : 443 (11.1%) Réa néonatale (UM 06) : 628 (15.7%)	
<u>Hospitalisations (mutations) :</u>		Hypotrophes <3ème perc. (AUDIPOG) : 887 (2.9%) Macrosomes >97ème perc. (AUDIPOG) : 775 (2.6%) Malfo. sévères dépistables : 328 (1.1%) Détrences respiratoires : 1657 (5.5%) Patho neurologiques lourdes : 136 (0.5%) Transfusions : 112 (0.4%) Décès post-nataux : 44 (0.1%)		<u>Poids :</u>	
Niveau de prise en charge maximum Néonatalogie (UM 04) : 2368 (7.9%) Néonatalogie (UM 05) : 277 (0.9%) Réa néonatale (UM 06) : 460 (1.5%)		<u>Transferts (externes) :</u>		<1000g : 92 (2.3%) 1000-1499g : 195 (4.9%) 1500-1999g : 466 (11.6%) 2000-2499g : 774 (19.3%) 2500g : 2478 (61.9%)	
		Transferts à partir de la mater : 195 (0.6%) Transferts après passage en néonate : 285 (0.9%)		<u>Terme à la naissance :</u>	
Séjours des mort-nés		Mort-nés (≥22 SA) : 245		vide : 349 (8.7%) <28 SA : 66 (1.6%) 28-32 SA : 334 (8.3%) 33-36 SA : 1094 (27.3%) 37 SA : 2163 (54%)	
<u>Terme :</u>		Issu d'une IMG : 85 (34.7%)		<u>Morbidités et mortalité :</u>	
vide : . <28 SA : 127 (51.8%) 28-32 SA : 51 (20.8%) 33-36 SA : 31 (12.7%) 37 SA : 34 (13.9%)		<u>Poids :</u>		Hypotrophes <3ème perc. : 320 (8%) Macrosomes >97ème perc. : 96 (2.4%) Malfo. sévères dépistables : 139 (3.5%) Détrences respiratoires : 1435 (35.8%) Patho neuro. lourdes : 177 (4.4%) Transfusions : 156 (3.9%) Décès post-nataux : 35 (0.9%)	
		1500-1999g : 23 (9.4%) 2000-2499g : 18 (7.3%) 2500g : 33 (13.5%)			

Séjours de la mère		Séjours des naissances vivantes (22 SA)		Séjours en unités autorisées de néonatalogie	
Séjours avec accouchement (Z37*) Accouchements : 19246 DMS : 4.6		Séjours des naissances vivantes (22 SA) nés dans l'hôpital ou hors d'un hôpital (Z38*) NN vivants : 19525 dont NN nés hors d'un hôpital : 59 DMS des Nnés restant à la maternité : 3.9		Séjours en unités autorisées de néonatalogie Population étudiée : les Nnés entrés avant 29J NN en néonatalogie : 3078 DMS : 10.6	
Résultats de l'accouchement : Uniques : 18906 (98.2%) Gémellaires : 331 (1.7%) Triplés ou autres : 8 (0%) Avec enfant(s) mort-né(s) : 166 (0.9%) Estimation d'enfants mort-nés : 174 Dont IMG après 22 SA : 67 MFIU : 60 (0.3%)		Recrutement : < 20 ans : 388 (2%) 35 ans : 3633 (18.9%)		Séjours d'ante-partums exclusif (Z35*) Ante-partums : 3867 DMS : 2.9	
Termes à l'acc. : vide : . <28 SA : 129 (0.7%) 28-32 SA : 223 (1.2%) 33-36 SA : 987 (5.1%) 37 SA : 17907 (93%)		Modes d'accouchement : Césariennes : 4301 (22.3%) Voies basses : 14925 (77.5%) Dont VB spontanées : 13124 (87.9%) Dont épisiotomies / VBS : 2727 Dont extractions instrumentales : 1803 (12.1%) Dont anesthésies péridurales / VB : 12282 (82.3%)		Description : Séjours de + de 0 jour : 2945 (76.2%) MAP : 1245 (32.2%) Diabètes préexistants : 64 (1.7%) Diabètes gestationnels : 457 (11.8%) RCIU : 122 (3.2%) TIU envoyés : 237 (6.1%)	
Indicateurs de morbidité : Prééclampsies sévères : 169 (0.9%) dont HELLP Sd : 32 Eclampsies : 27 (0.1%) Hémorragies de la délivrance : 658 (3.4%) Chirurgies d'hémostase : 30 (0.2%) Embolisations : 9 (0%) Transfusions : 104 (0.5%) Infections puerpérales : 17 (0.1%)		Pathologies ante-natales : Diabètes préexistants : 87 (0.5%) Diabètes gestationnels : 847 (4.4%) Ruptures prématurées des membranes : 1149 (6%)		Sejours d'interruption de grossesse IMG avant 22 SA : 81 Rappel IMG après 22 SA : 67 IVG : 4441	
Indicateurs de morbidité : Prééclampsies sévères : 169 (0.9%) dont HELLP Sd : 32 Eclampsies : 27 (0.1%) Hémorragies de la délivrance : 658 (3.4%) Chirurgies d'hémostase : 30 (0.2%) Embolisations : 9 (0%) Transfusions : 104 (0.5%) Infections puerpérales : 17 (0.1%)		Mutations ou transferts : Mutations ou transferts en psy : 4 (0%) Mutations en réa : 47 (0.2%) Acc suite à un TIU reçu : 84 (0.4%) Sorties par transfert suite à l'acc : 70 (0.4%) Dont DS de 0 jour : 9 (12.9%)		Prise en charge maximum : Néonatalogie (UM 04) : 1929 (62.7%) Néonatalogie (UM 05) : 631 (20.5%) Réa néonatale (UM 06) : 518 (16.8%)	
Poids de naissance : <1000g : 54 (0.3%) 1000-1499g : 120 (0.6%) 1500-1999g : 259 (1.3%) 2000-2499g : 956 (4.9%) 2500g : 18132 (92.9%)		Morbidités et mortalité : Hypotrophes <3ème perc. (AUDIPOG) : 647 (3.3%) Macrosomes >97ème perc. (AUDIPOG) : 524 (2.7%) Malfo. sévères dépistables : 160 (0.8%) Détresses respiratoires : 1012 (5.2%) Patho neurologiques lourdes : 48 (0.2%) Transfusions : 55 (0.3%) Décès post-nataux : 23 (0.1%)		Terme à la naissance : vide : 428 (13.9%) <28 SA : 35 (1.1%) 28-32 SA : 321 (10.4%) 33-36 SA : 789 (25.6%) 37 SA : 1505 (48.9%)	
Hospitalisations (mutations) : 2068 (10.6%) Niveau de prise en charge maximum Néonatalogie (UM 04) : 1304 (6.7%) Néonatalogie (UM 05) : 442 (2.3%) Réa néonatale (UM 06) : 322 (1.6%)		Transferts (externes) : Transferts à partir de la mater : 109 (0.6%) Transferts après passage en néonatalogie : 292 (1.5%)		Terme à la naissance : vide : 428 (13.9%) <28 SA : 35 (1.1%) 28-32 SA : 321 (10.4%) 33-36 SA : 789 (25.6%) 37 SA : 1505 (48.9%)	
Séjours des mort-nés Mort-nés (≥22 SA) : 168		Issu d'une IMG : 32 (19%)		Poids : <1000g : 97 (57.7%) 1000-1499g : 19 (11.3%) 1500-1999g : 8 (4.8%) 2000-2499g : 13 (7.7%) 2500g : 28 (16.7%)	
Termes : vide : . <28 SA : 89 (53%) 28-32 SA : 32 (19%) 33-36 SA : 23 (13.7%) 37 SA : 22 (13.1%)					

Pop domiciliées		Yvelines		Année 2011	
Séjours de la mère	Séjours avec accouchement (Z37*)		Accouchements : 19509		Séjours sans accouchement
			DMS : 4.8		
	<u>Résultats de l'accouchement :</u>		<u>Recrutement :</u>		Séjours d'ante-partums exclusif (Z35*)
	Uniques : 19184 (98.3%)	Gémellaires : 321 (1.6%)	Triplés ou autres : 5 (0%)	Avec enfant(s) mort-né(s) : 153 (0.8%)	Estimation d'enfants mort-nés : 156
Dont IMG après 22 SA : 40		MFIU : 58 (0.3%)		DMS : 2.5	
<u>Terme à l'acc. :</u>		<u>Modes d'accouchement :</u>		<u>Description :</u>	
vide : 5 (0%)	<28 SA : 116 (0.6%)	28-32 SA : 188 (1%)	33-36 SA : 989 (5.1%)	37 SA : 18211 (93.3%)	Séjours de + de 0 jour : 2457 (75.6%)
<u>Indicateurs de morbidité :</u>		<u>Pathologies ante-natales :</u>		MAP : 1076 (33.1%)	
Prééclampsies sévères : 162 (0.8%)	dont HELLP Sd : 39	Eclampsies : 11 (0.1%)	Hémorragies de la délivrance : 900 (4.6%)	Chirurgies d'hémostase : 44 (0.2%)	Diabètes préexistants : 106 (3.3%)
Embolisations : 10 (0.1%)	Transfusions : 98 (0.5%)	Infections puerpérales : 36 (0.2%)	Ruptures prématurées des membranes : 1075 (5.5%)		Diabètes gestationnels : 453 (13.9%)
		<u>Mutations ou transferts :</u>		RCIU : 109 (3.4%)	
		Mutations ou transferts en psy : 4 (0%)		TIU envoyés : 146 (4.5%)	
		Mutations en réa : 56 (0.3%)			
		Acc suite à un TIU reçu : 57 (0.3%)			
		Sorties par transfert suite à l'acc : 66 (0.3%)			
		Dont DS de 0 jour : 13 (19.7%)			
Séjours du NN	Séjours des naissances vivantes (22 SA)		NN vivants : 19703		Séjours en unités autorisées de néonatalogie
	<u>nés dans l'hôpital ou hors d'un hôpital (Z38*)</u>		dont NN nés hors d'un hôpital : 90		<u>Population étudiée : les Nnés entrés avant 29J</u>
	Terme :		DMS des Nnés restant à la maternité : 4.1		NN en néonatal : 2019
	vide : 23 (0.1%)	<28 SA : 50 (0.3%)	28-32 SA : 198 (1%)	33-36 SA : 1034 (5.2%)	37 SA : 18398 (93.4%)
<u>Poids de naissance :</u>		<u>Morbidités et mortalité :</u>		<u>Prise en charge maximum :</u>	
<1000g : 70 (0.4%)	1000-1499g : 122 (0.6%)	1500-1999g : 251 (1.3%)	2000-2499g : 899 (4.6%)	2500g : 18359 (93.2%)	Néonatalogie (UM 04) : 1295 (64.1%)
		Hypotrophes <3ème perc. (AUDIPOG) : 562 (2.9%)		Néonatalogie (UM 05) : 244 (12.1%)	
		Macrosomes >97ème perc. (AUDIPOG) : 473 (2.4%)		Réa néonatale (UM 06) : 480 (23.8%)	
		Malfo. sévères dépistables : 223 (1.1%)		Poids :	
		Détrences respiratoires : 1225 (6.2%)		<1000g : 70 (3.5%)	
		Patho neurologiques lourdes : 48 (0.2%)		1000-1499g : 128 (6.3%)	
		Transfusions : 33 (0.2%)		1500-1999g : 316 (15.7%)	
		Décès post-nataux : 35 (0.2%)		2000-2499g : 462 (22.9%)	
<u>Hospitalisations (mutations) :</u>		<u>Transferts (externes) :</u>		<u>Terme à la naissance :</u>	
1539 (7.8%)	Niveau de prise en charge maximum	Néonatalogie (UM 04) : 1006 (5.1%)	Néonatalogie (UM 05) : 189 (1%)	Réa néonatale (UM 06) : 344 (1.7%)	vide : 232 (11.5%)
		Transferts à partir de la mater : 111 (0.6%)		28-32 SA : 199 (9.9%)	
		Transferts après passage en néonatal : 182 (0.9%)		33-36 SA : 676 (33.5%)	
				37 SA : 869 (43%)	
				<u>Morbidités et mortalité :</u>	
				Hypotrophes <3ème perc. : 177 (8.8%)	
				Macrosomes >97ème perc. : 41 (2%)	
				Malfo. sévères dépistables : 99 (4.9%)	
				Détrences respiratoires : 896 (44.4%)	
				Patho neuro. lourdes : 70 (3.5%)	
				Transfusions : 51 (2.5%)	
				Décès post-nataux : 34 (1.7%)	
Séjours des mort-nés		Mort-nés (≥22 SA) : 139		Issu d'une IMG : 20 (14.4%)	
<u>Terme :</u>		vide :		<u>Poids :</u>	
<28 SA : 65 (46.8%)	28-32 SA : 25 (18%)	33-36 SA : 29 (20.9%)	37 SA : 18 (12.9%)	<1000g : 68 (48.9%)	
				1000-1499g : 22 (15.8%)	
				1500-1999g : 11 (7.9%)	
				2000-2499g : 14 (10.1%)	
				2500g : 23 (16.5%)	

Séjours avec accouchement (Z37*)

Accouchements : **18147**
DMS : **4.9**

Résultats de l'accouchement :

Uniques : **17787 (98%)**
Gémellaires : **359 (2%)**
Triplés ou autres : **9 (0%)**
Avec enfant(s) mort-né(s) : **177 (1%)**
Estimation d'enfants mort-nés : **199**
Dont IMG après 22 SA : **55**
MFIU : **51 (0.3%)**

Recrutement :

< 20 ans : **330 (1.8%)**
35 ans : **3726 (20.5%)**

Modes d'accouchement :

Césariennes : **4188 (23.1%)**
Voies basses : **13935 (76.8%)**
Dont VB spontanées : **11912 (85.5%)**
Dont épisiotomies / VBS : **2176**
Dont extractions instrumentales : **2023 (14.5%)**
Dont anesthésies péridurales / VB : **9781 (70.2%)**

Terme à l'acc. :

vide : .
<28 SA : **153 (0.8%)**
28-32 SA : **216 (1.2%)**
33-36 SA : **925 (5.1%)**
37 SA : **16853 (92.9%)**

Pathologies ante-natales :

Diabètes préexistants : **112 (0.6%)**
Diabètes gestationnels : **1017 (5.6%)**
Ruptures prématurées des membranes : **950 (5.2%)**

Indicateurs de morbidité :

Préclampsies sévères : **161 (0.9%)**
dont HELLP Sd : **28**
Eclampsies : **13 (0.1%)**
Hémorragies de la délivrance : **616 (3.4%)**
Chirurgies d'hémostase : **14 (0.1%)**
Embolisations : **19 (0.1%)**
Transfusions : **53 (0.3%)**
Infections puerpérales : **10 (0.1%)**

Mutations ou transferts :

Mutations ou transferts en psy : **1 (0%)**
Mutations en réa : **39 (0.2%)**
Acc suite à un TIU reçu : **48 (0.3%)**
Sorties par transfert suite à l'acc : **53 (0.3%)**
Dont DS de 0 jour : **10 (18.9%)**

Séjours sans accouchement**Séjours d'ante-partums exclusif (Z35*)**

Ante-partums : **4162**
DMS : **2.7**

Description :

Séjours de + de 0 jour : **2800 (67.3%)**
MAP : **1160 (27.9%)**
Diabètes préexistants : **79 (1.9%)**
Diabètes gestationnels : **435 (10.5%)**
RCIU : **197 (4.7%)**
TIU envoyés : **154 (3.7%)**

Sejours d'interruption de grossesse

IMG avant 22 SA : **80**

IVG : **3914**

Rappel IMG après 22 SA : **55**

Séjours des naissances vivantes (22 SA)

nés dans l'hôpital ou hors d'un hôpital (Z38*)

NN vivants : **18294**
dont NN nés hors d'un hôpital : **65**
DMS des Nnés restant à la maternité : **4.0**

Terme :

vide : **27 (0.1%)**
<28 SA : **60 (0.3%)**
28-32 SA : **207 (1.1%)**
33-36 SA : **1028 (5.6%)**
37 SA : **16972 (92.8%)**

Sexe :

Garçons : **9227 (50.4%)**
Filles : **9067 (49.6%)**

Poids de naissance :

<1000g : **69 (0.4%)**
1000-1499g : **123 (0.7%)**
1500-1999g : **274 (1.5%)**
2000-2499g : **849 (4.6%)**
2500g : **16979 (92.8%)**

Morbidités et mortalité :

Hypotrophes <3ème perc. (AUDIPOG) : **604 (3.3%)**
Macrosomes >97ème perc. (AUDIPOG) : **538 (2.9%)**
Malfo. sévères dépistables : **179 (1%)**
Détrences respiratoires : **1060 (5.8%)**
Patho neurologiques lourdes : **86 (0.5%)**
Transfusions : **79 (0.4%)**
Décès post-nataux : **37 (0.2%)**

Hospitalisations (mutations) :

2396 (13.1%)
Niveau de prise en charge maximum
Néonatalogie (UM 04) : **1653 (9%)**
Néonatalogie (UM 05) : **402 (2.2%)**
Réa néonatale (UM 06) : **341 (1.9%)**

Transferts (externes) :

Transferts à partir de la mater : **86 (0.5%)**
Transferts après passage en néonatale : **281 (1.5%)**

Séjours en unités autorisées de néonatalogie

Population étudiée : les Nnés entrés avant 29J

NN en néonatale : **3095**
DMS : **10.6**

Prise en charge maximum :

Néonatalogie (UM 04) : **2076 (67.1%)**
Néonatalogie (UM 05) : **529 (17.1%)**
Réa néonatale (UM 06) : **490 (15.8%)**

Poids :

<1000g : **75 (2.4%)**
1000-1499g : **183 (5.9%)**
1500-1999g : **361 (11.7%)**
2000-2499g : **578 (18.7%)**
2500g : **1880 (60.7%)**

Terme à la naissance :

vide : **439 (14.2%)**
<28 SA : **59 (1.9%)**
28-32 SA : **260 (8.4%)**
33-36 SA : **758 (24.5%)**
37 SA : **1579 (51%)**

Morbidités et mortalité :

Hypotrophes <3ème perc. : **274 (8.9%)**
Macrosomes >97ème perc. : **88 (2.8%)**
Malfo. sévères dépistables : **109 (3.5%)**
Détrences respiratoires : **1131 (36.5%)**
Patho neuro. lourdes : **127 (4.1%)**
Transfusions : **108 (3.5%)**
Décès post-nataux : **40 (1.3%)**

Âges à l'arrivée (pour les outborn) :

0-1 jour : **189**
2-7 jours : **209**
7-28 jours : **316**

Séjours des mort-nés

Mort-nés (≥22 SA) : **168**

Issu d'une IMG : **15 (8.9%)**

Terme :

vide : .
<28 SA : **94 (56%)**
28-32 SA : **27 (16.1%)**
33-36 SA : **22 (13.1%)**
37 SA : **24 (14.3%)**

Poids :

<1000g : **99 (58.9%)**
1000-1499g : **19 (11.3%)**
1500-1999g : **15 (8.9%)**
2000-2499g : **12 (7.1%)**
2500g : **23 (13.7%)**

Pop domiciliées		Hauts-de-Seine		Année 2011	
Séjours de la mère	Séjours avec accouchement (Z37*)		Accouchements : 24450		Séjours sans accouchement
			DMS : 4.7		
	Résultats de l'accouchement :		Recrutement :		Séjours d'ante-partums exclusif (Z35*)
	Uniques : 23889 (97.7%) Gémellaires : 547 (2.2%) Triplés ou autres : 16 (0.1%) Avec enfant(s) mort-né(s) : 180 (0.7%) Estimation d'enfants mort-nés : 191 Dont IMG après 22 SA : 68 MFIU : 61 (0.2%)		< 20 ans : 211 (0.9%) 35 ans : 6650 (27.2%)		Ante-partums : 6252 DMS : 2.3
Séjours du NN	Terme à l'acc. :		Modes d'accouchement :		Description :
	vide : 4 (0%) <28 SA : 146 (0.6%) 28-32 SA : 233 (1%) 33-36 SA : 1250 (5.1%) 37 SA : 22817 (93.3%)		Césariennes : 5496 (22.5%) Voies basses : 18930 (77.4%) Dont VB spontanées : 15320 (80.9%) Dont épisiotomies / VBS : 3348 Dont extractions instrumentales : 3610 (19.1%) Dont anesthésies péridurales / VB : 16399 (86.6%)		Séjours de + de 0 jour : 3823 (61.1%) MAP : 1752 (28%) Diabètes préexistants : 157 (2.5%) Diabètes gestationnels : 1082 (17.3%) RCIU : 230 (3.7%) TIU envoyés : 274 (4.4%)
	Indicateurs de morbidité :		Pathologies ante-natales :		Sejours d'interruption de grossesse
	Prééclampsies sévères : 148 (0.6%) dont HELLP Sd : 40 Eclampsies : 13 (0.1%) Hémorragies de la délivrance : 1067 (4.4%) Chirurgies d'hémostase : 26 (0.1%) Embolisations : 53 (0.2%) Transfusions : 105 (0.4%) Infections puerpérales : 34 (0.1%)		Diabètes préexistants : 117 (0.5%) Diabètes gestationnels : 1228 (5%) Ruptures prématurées des membranes : 1363 (5.6%)		IMG avant 22 SA : 104 IVG : 5253 Rappel IMG après 22 SA : 68
Séjours des naissances vivantes (22 SA)		Accouchements : 24635		Séjours en unités autorisées de néonatalogie	
nés dans l'hôpital ou hors d'un hôpital (Z38*)		dont NN nés hors d'un hôpital : 57		Population étudiée : les Nnés entrés avant 29J	
Terme :		DMS des Nnés restant à la maternité : 4.0		NN en néonate : 3862	
vide : 10 (0%) <28 SA : 63 (0.3%) 28-32 SA : 250 (1%) 33-36 SA : 1362 (5.5%) 37 SA : 22950 (93.2%)		Sexe :		DMS : 10.1	
Poids de naissance :		Morbidités et mortalité :		Prise en charge maximum :	
<1000g : 66 (0.3%) 1000-1499g : 125 (0.5%) 1500-1999g : 363 (1.5%) 2000-2499g : 1154 (4.7%) 2500g : 22922 (93%)		Hypotrophes <3ème perc. (AUDIPOG) : 700 (2.8%) Macrosomes >97ème perc. (AUDIPOG) : 643 (2.6%) Malfo. sévères dépistables : 280 (1.1%) Détrences respiratoires : 1371 (5.6%) Patho neurologiques lourdes : 106 (0.4%) Transfusions : 63 (0.3%) Décès post-nataux : 30 (0.1%)		Néonatalogie (UM 04) : 2756 (71.4%) Néonatalogie (UM 05) : 480 (12.4%) Réa néonatale (UM 06) : 626 (16.2%)	
Hospitalisations (mutations) :		Transferts (externes) :		Terme à la naissance :	
Niveau de prise en charge maximum Néonatalogie (UM 04) : 2050 (8.3%) Néonatalogie (UM 05) : 347 (1.4%) Réa néonatale (UM 06) : 450 (1.8%)		Transferts à partir de la mater : 169 (0.7%) Transferts après passage en néonate : 361 (1.5%)		vide : 444 (11.5%) <28 SA : 57 (1.5%) 28-32 SA : 305 (7.9%) 33-36 SA : 1126 (29.2%) 37 SA : 1930 (50%)	
Séjours des mort-nés		Mort-nés (≥22 SA) : 177		Morbidités et mortalité :	
Terme :				Hypotrophes <3ème perc. : 315 (8.2%) Macrosomes >97ème perc. : 97 (2.5%) Malfo. sévères dépistables : 132 (3.4%) Détrences respiratoires : 1339 (34.7%) Patho neuro. lourdes : 147 (3.8%) Transfusions : 85 (2.2%) Décès post-nataux : 35 (0.9%)	
vide : . <28 SA : 95 (53.7%) 28-32 SA : 32 (18.1%)		33-36 SA : 26 (14.7%) 37 SA : 21 (11.9%)		Agés à l'arrivée (pour les outborn) :	
				0-1 jour : 397 2-7 jours : 264 7-28 jours : 371	
				Issu d'une IMG : 16 (9%)	
				Poids :	
				<1000g : 101 (57.1%) 1000-1499g : 21 (11.9%)	
				1500-1999g : 14 (7.9%) 2000-2499g : 16 (9%) 2500g : 17 (9.6%)	

Pop domiciliées		Seine-Saint-Denis		Année 2011	
Séjours de la mère	Séjours avec accouchement (Z37*)		Accouchements : 27841		Séjours sans accouchement
			DMS : 4.9		
	<u>Résultats de l'accouchement :</u>		<u>Recrutement :</u>		Séjours d'ante-partums exclusif (Z35*)
	Uniques : 27301 (98.1%)		< 20 ans : 655 (2.4%)		Ante-partums : 7749
	Gémellaires : 529 (1.9%)		35 ans : 5979 (21.5%)		DMS : 3.0
	Triplés ou autres : 14 (0.1%)				<u>Description :</u>
	Avec enfant(s) mort-né(s) : 296 (1.1%)				Séjours de + de 0 jour : 5672 (73.2%)
	Estimation d'enfants mort-nés : 306				MAP : 1999 (25.8%)
	Dont IMG après 22 SA : 97				Diabètes préexistants : 251 (3.2%)
	MFIU : 114 (0.4%)				Diabètes gestationnels : 1280 (16.5%)
Séjours du NN	<u>Terme à l'acc. :</u>		<u>Modes d'accouchement :</u>		Sejours d'interruption de grossesse
	vide : 1 (0%)		Césariennes : 6521 (23.4%)		IMG avant 22 SA : 89
	<28 SA : 274 (1%)		Voies basses : 21289 (76.5%)		IVG : 7309
	28-32 SA : 365 (1.3%)		Dont VB spontanées : 17743 (83.3%)		Rappel IMG après 22 SA : 97
	33-36 SA : 1483 (5.3%)		Dont épisiotomies / VBS : 2874		
	37 SA : 25718 (92.4%)		Dont extractions instrumentales : 3546 (16.7%)		
			Dont anesthésies péridurales / VB : 16716 (78.5%)		
	<u>Indicateurs de morbidité :</u>		<u>Pathologies ante-natales :</u>		
	Prééclampsies sévères : 236 (0.8%)		Diabètes préexistants : 228 (0.8%)		
	dont HELLP Sd : 41		Diabètes gestationnels : 2148 (7.7%)		
Eclampsies : 16 (0.1%)		Ruptures prématurées des membranes : 1610 (5.8%)			
Hémorragies de la délivrance : 1006 (3.6%)		<u>Mutations ou transferts :</u>			
Chirurgies d'hémostase : 64 (0.2%)		Mutations ou transferts en psy : 2 (0%)			
Embolisations : 14 (0.1%)		Mutations en réa : 53 (0.2%)			
Transfusions : 207 (0.7%)		Acc suite à un TIU reçu : 183 (0.7%)			
Infections puerpérales : 241 (0.9%)		Sorties par transfert suite à l'acc : 218 (0.8%)			
		Dont DS de 0 jour : 74 (33.9%)			
Séjours des naissances vivantes (22 SA)	Séjours des naissances vivantes (22 SA)		NN vivants : 28166		Séjours en unités autorisées de néonatalogie
	nés dans l'hôpital ou hors d'un hôpital (Z38*)		dont NN nés hors d'un hôpital : 89		Population étudiée : les Nnés entrés avant 29J
	<u>Terme :</u>		DMS des Nnés restant à la maternité : 4.0		NN en néonate : 4188
	vide : 6 (0%)		<u>Sexe :</u>		DMS : 12.5
	<28 SA : 120 (0.4%)		Garçons : 14475 (51.4%)		<u>Prise en charge maximum :</u>
	28-32 SA : 344 (1.2%)		Filles : 13691 (48.6%)		Néonatalogie (UM 04) : 2401 (57.3%)
	33-36 SA : 1649 (5.9%)				Néonatalogie (UM 05) : 1020 (24.4%)
	37 SA : 26047 (92.5%)				Réa néonatale (UM 06) : 767 (18.3%)
	<u>Poids de naissance :</u>		<u>Morbidités et mortalité :</u>		<u>Poids :</u>
	<1000g : 120 (0.4%)		Hypotrophes <3ème perc. (AUDIPOG) : 901 (3.2%)		<1000g : 124 (3%)
1000-1499g : 223 (0.8%)		Macrosomes >97ème perc. (AUDIPOG) : 926 (3.3%)		1000-1499g : 324 (7.7%)	
1500-1999g : 419 (1.5%)		Malfo. sévères dépistables : 218 (0.8%)		1500-1999g : 570 (13.6%)	
2000-2499g : 1333 (4.7%)		Détrences respiratoires : 1445 (5.1%)		2000-2499g : 816 (19.5%)	
2500g : 26066 (92.5%)		Patho neurologiques lourdes : 140 (0.5%)		2500g : 2349 (56.1%)	
		Transfusions : 127 (0.5%)			
<u>Hospitalisations (mutations) :</u>		Décès post-nataux : 53 (0.2%)		<u>Terme à la naissance :</u>	
Niveau de prise en charge maximum				vide : 466 (11.1%)	
Néonatalogie (UM 04) : 1901 (6.7%)		<u>Transferts (externes) :</u>		<28 SA : 115 (2.7%)	
Néonatalogie (UM 05) : 737 (2.6%)		Transferts à partir de la mater : 233 (0.8%)		28-32 SA : 438 (10.5%)	
Réa néonatale (UM 06) : 516 (1.8%)		Transferts après passage en néonate : 438 (1.6%)		33-36 SA : 1181 (28.2%)	
				37 SA : 1988 (47.5%)	
Séjours des mort-nés		Mort-nés (≥22 SA) : 277		<u>Agés à l'arrivée (pour les outborn) :</u>	
<u>Terme :</u>				0-1 jour : 388	
vide : .				2-7 jours : 295	
<28 SA : 137 (49.5%)				7-28 jours : 368	
28-32 SA : 55 (19.9%)				Issu d'une IMG : 51 (18.4%)	
33-36 SA : 43 (15.5%)				<u>Poids :</u>	
37 SA : 32 (11.6%)				<1000g : 153 (55.2%)	
				1000-1499g : 34 (12.3%)	
				1500-1999g : 28 (10.1%)	
				2000-2499g : 20 (7.2%)	
				2500g : 39 (14.1%)	

Séjours avec accouchement (Z37*)

Accouchements : 20304
DMS : 4.8

Résultats de l'accouchement :

Uniques : 19908 (98%)
Gémellaires : 387 (1.9%)
Triplés ou autres : 9 (0%)
Avec enfant(s) mort-né(s) : 190 (0.9%)
Estimation d'enfants mort-nés : 203
Dont IMG après 22 SA : 81
MFIU : 42 (0.2%)

Recrutement :

< 20 ans : 264 (1.3%)
35 ans : 4648 (22.9%)

Modes d'accouchement :

Césariennes : 4564 (22.5%)
Voies basses : 15727 (77.5%)
Dont VB spontanées : 12846 (81.7%)
Dont épisiotomies / VBS : 2723
Dont extractions instrumentales : 2881 (18.3%)
Dont anesthésies péridurales / VB : 13484 (85.7%)

Terme à l'acc. :

vide : .
<28 SA : 139 (0.7%)
28-32 SA : 236 (1.2%)
33-36 SA : 1083 (5.3%)
37 SA : 18846 (92.8%)

Pathologies ante-natales :

Diabètes préexistants : 102 (0.5%)
Diabètes gestationnels : 1400 (6.9%)
Ruptures prématurées des membranes : 1031 (5.1%)

Indicateurs de morbidité :

Prééclampsies sévères : 165 (0.8%)
dont HELLP Sd : 47
Éclampsies : 9 (0%)
Hémorragies de la délivrance : 808 (4%)
Chirurgies d'hémostase : 24 (0.1%)
Embolisations : 15 (0.1%)
Transfusions : 109 (0.5%)
Infections puerpérales : 21 (0.1%)

Mutations ou transferts :

Mutations ou transferts en psy : 6 (0%)
Mutations en réa : 34 (0.2%)
Acc suite à un TIU reçu : 101 (0.5%)
Sorties par transfert suite à l'acc : 86 (0.4%)
Dont DS de 0 jour : 25 (29.1%)

Séjours sans accouchement**Séjours d'ante-partums exclusif (Z35*)**

Ante-partums : 4985
DMS : 2.6

Description :

Séjours de + de 0 jour : 3372 (67.6%)
MAP : 1410 (28.3%)
Diabètes préexistants : 80 (1.6%)
Diabètes gestationnels : 795 (15.9%)
RCIU : 177 (3.6%)
TIU envoyés : 221 (4.4%)

Sejours d'interruption de grossesse

IMG avant 22 SA : 129

IVG : 4647

Rappel IMG après 22 SA : 81

Séjours des naissances vivantes (22 SA)

nés dans l'hôpital ou hors d'un hôpital (Z38*)

NN vivants : 20439
dont NN nés hors d'un hôpital : 48
DMS des Nnés restant à la maternité : 4.0

Terme :

vide : 5 (0%)
<28 SA : 53 (0.3%)
28-32 SA : 215 (1.1%)
33-36 SA : 1168 (5.7%)
37 SA : 18998 (92.9%)

Sexe :

Garçons : 10463 (51.2%)
Filles : 9976 (48.8%)

Poids de naissance :

<1000g : 61 (0.3%)
1000-1499g : 135 (0.7%)
1500-1999g : 282 (1.4%)
2000-2499g : 988 (4.8%)
2500g : 18967 (92.8%)

Morbidités et mortalité :

Hypotrophes <3ème perc. (AUDIPOG) : 627 (3.1%)
Macrosomes >97ème perc. (AUDIPOG) : 543 (2.7%)
Malfo. sévères dépistables : 220 (1.1%)
Détrences respiratoires : 1079 (5.3%)
Patho neurologiques lourdes : 88 (0.4%)
Transfusions : 85 (0.4%)
Décès post-nataux : 31 (0.2%)

Hospitalisations (mutations) : 2553 (12.5%)

Niveau de prise en charge maximum

Néonatalogie (UM 04) : 1897 (9.3%)
Néonatalogie (UM 05) : 270 (1.3%)
Réa néonatale (UM 06) : 386 (1.9%)

Transferts (externes) :

Transferts à partir de la mater : 99 (0.5%)
Transferts après passage en néonatalogie : 266 (1.3%)

Séjours en unités autorisées de néonatalogie

Population étudiée : les Nnés entrés avant 29J

NN en néonatalogie : 3375
DMS : 10.9

Prise en charge maximum :

Néonatalogie (UM 04) : 2427 (71.9%)
Néonatalogie (UM 05) : 408 (12.1%)
Réa néonatale (UM 06) : 540 (16%)

Poids :

<1000g : 69 (2%)
1000-1499g : 170 (5%)
1500-1999g : 383 (11.3%)
2000-2499g : 728 (21.6%)
2500g : 2006 (59.4%)

Terme à la naissance :

vide : 306 (9.1%)
<28 SA : 52 (1.5%)
28-32 SA : 264 (7.8%)
33-36 SA : 979 (29%)
37 SA : 1774 (52.6%)

Morbidités et mortalité :

Hypotrophes <3ème perc. : 318 (9.4%)
Macrosomes >97ème perc. : 101 (3%)
Malfo. sévères dépistables : 115 (3.4%)
Détrences respiratoires : 1145 (33.9%)
Patho neuro. lourdes : 140 (4.1%)
Transfusions : 117 (3.5%)
Décès post-nataux : 36 (1.1%)

Âges à l'arrivée (pour les outborn) :

0-1 jour : 246
2-7 jours : 203
7-28 jours : 376

Séjours des mort-nés

Mort-nés (≥22 SA) : 170

Terme :

vide : .
<28 SA : 87 (51.2%)
28-32 SA : 28 (16.5%)
33-36 SA : 27 (15.9%)
37 SA : 27 (15.9%)

Issu d'une IMG : 35 (20.6%)

Poids :

<1000g : 84 (49.4%)
1000-1499g : 22 (12.9%)
1500-1999g : 16 (9.4%)
2000-2499g : 16 (9.4%)
2500g : 29 (17.1%)

Séjours de la mère		Séjours du NN	
Séjours avec accouchement (Z37*) Accouchements : 19088 DMS : 4.7		Séjours sans accouchement	
Résultats de l'accouchement : Uniques : 18735 (98.2%) Gémellaires : 348 (1.8%) Triplés ou autres : 9 (0%) Avec enfant(s) mort-né(s) : 169 (0.9%) Estimation d'enfants mort-nés : 175 Dont IMG après 22 SA : 67 MFIU : 70 (0.4%)		Séjours d'ante-partums exclusif (Z35*) Ante-partums : 3793 DMS : 3.6	
Recrutement : < 20 ans : 353 (1.8%) 35 ans : 3875 (20.3%)		Description : Séjours de + de 0 jour : 2974 (78.4%) MAP : 1074 (28.3%) Diabètes préexistants : 99 (2.6%) Diabètes gestationnels : 699 (18.4%) RCIU : 101 (2.7%) TIU envoyés : 156 (4.1%)	
Modes d'accouchement : Césariennes : 4439 (23.3%) Voies basses : 14628 (76.6%) Dont VB spontanées : 12286 (84%) Dont épisiotomies / VBS : 2571 Dont extractions instrumentales : 2342 (16%) Dont anesthésies péridurales / VB : 11788 (80.6%)		Sejours d'interruption de grossesse IMG avant 22 SA : 74 Rappel IMG après 22 SA : 67 IVG : 3770	
Termes à l'acc. : vide : . <28 SA : 152 (0.8%) 28-32 SA : 243 (1.3%) 33-36 SA : 895 (4.7%) 37 SA : 17798 (93.2%)		Pathologies ante-natales : Diabètes préexistants : 108 (0.6%) Diabètes gestationnels : 1336 (7%) Ruptures prématurées des membranes : 764 (4%)	
Indicateurs de morbidité : Prééclampsies sévères : 154 (0.8%) dont HELLP Sd : 33 Eclampsies : 15 (0.1%) Hémorragies de la délivrance : 749 (3.9%) Chirurgies d'hémostase : 20 (0.1%) Embolisations : 51 (0.3%) Transfusions : 113 (0.6%) Infections puerpérales : 19 (0.1%)		Mutations ou transferts : Mutations ou transferts en psy : 3 (0%) Mutations en réa : 52 (0.3%) Acc suite à un TIU reçu : 93 (0.5%) Sorties par transfert suite à l'acc : 115 (0.6%) Dont DS de 0 jour : 50 (43.5%)	
Séjours des naissances vivantes (22 SA) nés dans l'hôpital ou hors d'un hôpital (Z38*)		Séjours en unités autorisées de néonatalogie	
Termes : vide : 1 (0%) <28 SA : 85 (0.4%) 28-32 SA : 248 (1.3%) 33-36 SA : 997 (5.2%) 37 SA : 17955 (93.1%)		Population étudiée : les Nnés entrés avant 29J NN en néonate : 2397 DMS : 14.0	
Poids de naissance : <1000g : 92 (0.5%) 1000-1499g : 146 (0.8%) 1500-1999g : 268 (1.4%) 2000-2499g : 883 (4.6%) 2500g : 17894 (92.8%)		Prise en charge maximum : Néonatalogie (UM 04) : 1539 (64.2%) Néonatalogie (UM 05) : 418 (17.4%) Réa néonatale (UM 06) : 440 (18.4%)	
Hospitalisations (mutations) : 1881 (9.8%) Niveau de prise en charge maximum Néonatalogie (UM 04) : 1255 (6.5%) Néonatalogie (UM 05) : 304 (1.6%) Réa néonatale (UM 06) : 322 (1.7%)		Poids : <1000g : 78 (3.3%) 1000-1499g : 185 (7.7%) 1500-1999g : 348 (14.5%) 2000-2499g : 494 (20.6%) 2500g : 1287 (53.7%)	
Transferts (externes) : Transferts à partir de la mater : 145 (0.8%) Transferts après passage en néonate : 218 (1.1%)		Termes à la naissance : vide : 251 (10.5%) <28 SA : 73 (3%) 28-32 SA : 274 (11.4%) 33-36 SA : 697 (29.1%) 37 SA : 1102 (46%)	
Séjours des mort-nés		Mort-nés (≥22 SA) : 157	
Termes : vide : . <28 SA : 80 (51%) 28-32 SA : 32 (20.4%) 33-36 SA : 22 (14%) 37 SA : 21 (13.4%)		Issu d'une IMG : 40 (25.5%) Poids : <1000g : 80 (51%) 1000-1499g : 17 (10.8%) 1500-1999g : 17 (10.8%) 2000-2499g : 11 (7%) 2500g : 21 (13.4%)	

Séjours avec accouchement (Z37*)

Accouchements : **180780**
DMS : **4.8**

Résultats de l'accouchement :

Uniques : **177207 (98%)**
Gémellaires : **3498 (1.9%)**
Triplés ou autres : **95 (0.1%)**
Avec enfant(s) mort-né(s) : **1718 (1%)**
Estimation d'enfants mort-nés : **1804**
Dont IMG après 22 SA : **665**
MFIU : **557 (0.3%)**

Recrutement :

< 20 ans : **2806 (1.6%)**
35 ans : **42737 (23.6%)**

Modes d'accouchement :

Césariennes : **42137 (23.3%)**
Voies basses : **138471 (76.6%)**
Dont VB spontanées : **114368 (82.6%)**
Dont épisiotomies / VBS : **22610**
Dont extractions instrumentales : **24105 (17.4%)**
Dont anesthésies péridurales / VB : **112186 (81%)**

Terme à l'acc. :

vide : **10 (0%)**
<28 SA : **1373 (0.8%)**
28-32 SA : **2099 (1.2%)**
33-36 SA : **9152 (5.1%)**
37 SA : **168146 (93%)**

Pathologies ante-natales :

Diabète préexistants : **1020 (0.6%)**
Diabète gestationnels : **10857 (6%)**
Ruptures prématurées des membranes : **10828 (6%)**

Indicateurs de morbidité :

Prééclampsies sévères : **1449 (0.8%)**
dont HELLP Sd : **302**
Éclampsies : **119 (0.1%)**
Hémorragies de la délivrance : **7355 (4.1%)**
Chirurgies d'hémostase : **296 (0.2%)**
Embolisations : **210 (0.1%)**
Transfusions : **984 (0.5%)**
Infections puerpérales : **408 (0.2%)**

Mutations ou transferts :

Mutations ou transferts en psy : **25 (0%)**
Mutations en réa : **408 (0.2%)**
Acc suite à un TIU reçu : **818 (0.5%)**
Sorties par transfert suite à l'acc : **837 (0.5%)**
Dont DS de 0 jour : **248 (29.6%)**

Séjours sans accouchement**Séjours d'ante-partums exclusif (Z35*)**

Ante-partums : **42105**
DMS : **2.7**

Description :

Séjours de + de 0 jour : **29147 (69.2%)**
MAP : **11726 (27.8%)**
Diabète préexistants : **1050 (2.5%)**
Diabète gestationnels : **6543 (15.5%)**
RCIU : **1716 (4.1%)**
TIU envoyés : **1983 (4.7%)**

Séjours d'interruption de grossesse

IMG avant 22 SA : **923**

IVG : **40957**

Rappel IMG après 22 SA : **665**

Séjours des naissances vivantes (22 SA)

nés dans l'hôpital ou hors d'un hôpital (Z38*)

NN vivants : **182406**
dont NN nés hors d'un hôpital : **533**
DMS des Nnés restant à la maternité : **4.0**

Terme :

vide : **98 (0.1%)**
<28 SA : **557 (0.3%)**
28-32 SA : **2034 (1.1%)**
33-36 SA : **10013 (5.5%)**
37 SA : **169702 (93%)**

Sexe :

Garçons : **93004 (51%)**
Filles : **89402 (49%)**

Poids de naissance :

<1000g : **651 (0.4%)**
1000-1499g : **1176 (0.6%)**
1500-1999g : **2551 (1.4%)**
2000-2499g : **8523 (4.7%)**
2500g : **169474 (92.9%)**

Morbidités et mortalité :

Hypotrophes <3ème perc. (AUDIPOG) : **5660 (3.1%)**
Macrosomes >97ème perc. (AUDIPOG) : **5061 (2.8%)**
Malfo. sévères dépistables : **1960 (1.1%)**
Détrences respiratoires : **9989 (5.5%)**
Patho neurologiques lourdes : **758 (0.4%)**
Transfusions : **717 (0.4%)**
Décès post-nataux : **330 (0.2%)**

Hospitalisations (mutations) :

19955 (10.9%)
Niveau de prise en charge maximum
Néonatalogie (UM 04) : **13736 (7.5%)**
Néonatalogie (UM 05) : **2984 (1.6%)**
Réa néonatale (UM 06) : **3235 (1.8%)**

Transferts (externes) :

Transferts à partir de la mater : **1154 (0.6%)**
Transferts après passage en néonatal : **2394 (1.3%)**

Séjours en unités autorisées de néonatalogie

Population étudiée : les Nnés entrés avant 29J

NN en néonatal : **26550**
DMS : **11.6**

Prise en charge maximum :

Néonatalogie (UM 04) : **17719 (66.7%)**
Néonatalogie (UM 05) : **4197 (15.8%)**
Réa néonatale (UM 06) : **4634 (17.5%)**

Terme à la naissance :

vide : **2968 (11.2%)**
<28 SA : **513 (1.9%)**
28-32 SA : **2439 (9.2%)**
33-36 SA : **7448 (28.1%)**
37 SA : **13182 (49.6%)**

Morbidités et mortalité :

Hypotrophes <3ème perc : **2315 (8.7%)**
Macrosomes >97ème perc : **775 (2.9%)**
Malfo. sévères dépistables : **1003 (3.8%)**
Détrences respiratoires : **9884 (37.2%)**
Patho neuro. lourdes : **1167 (4.4%)**
Transfusions : **1013 (3.8%)**
Décès post-nataux : **334 (1.3%)**

Âges à l'arrivée (pour les outborn) :

0-1 jour : **2310**
2-7 jours : **1760**
7-28 jours : **2548**

Séjours des mort-nés

Mort-nés (≥22 SA) : **1601**

Terme :

vide : **..**
<28 SA : **823 (51.4%)**
28-32 SA : **308 (19.2%)**
33-36 SA : **236 (14.7%)**
37 SA : **211 (13.2%)**

Issu d'une IMG : **331 (20.7%)**

Poids :

<1000g : **870 (54.3%)**
1000-1499g : **195 (12.2%)**
1500-1999g : **143 (8.9%)**
2000-2499g : **132 (8.2%)**
2500g : **227 (14.2%)**

Séjours de la mère

Séjours du NN

Séjours avec accouchement (Z37*)

Accouchements : **39424**
DMS : **4.6**

Résultats de l'accouchement :

Uniques : **39154 (99.3%)**
Gémellaires : **267 (0.7%)**
Triplés ou autres : **3 (0%)**
Avec enfant(s) mort-né(s) : **139 (0.4%)**
Estimation d'enfants mort-nés : **146**
Dont IMG après 22 SA : **21**
MFIU : **62 (0.2%)**

Recrutement :

< 20 ans : **347 (0.9%)**
35 ans : **10052 (25.5%)**

Modes d'accouchement :

Césariennes : **9375 (23.8%)**
Voies basses : **30007 (76.1%)**
Dont VB spontanées : **24560 (81.8%)**
Dont épisiotomies / VBS : **4076**
Dont extractions instrumentales : **5447 (18.2%)**
Dont anesthésies péridurales / VB : **23827 (79.4%)**

Terme à l'acc. :

vide : .
<28 SA : **58 (0.1%)**
28-32 SA : **72 (0.2%)**
33-36 SA : **1065 (2.7%)**
37 SA : **38229 (97%)**

Pathologies ante-natales :

Diabète préexistants : **148 (0.4%)**
Diabète gestationnels : **1436 (3.6%)**
Ruptures prématurées des membranes : **2114 (5.4%)**

Indicateurs de morbidité :

Prééclampsies sévères : **118 (0.3%)**
dont HELLP Sd : **15**
Éclampsies : **18 (0%)**
Hémorragies de la délivrance : **973 (2.5%)**
Chirurgies d'hémostase : **25 (0.1%)**
Embolisations : **6 (0%)**
Transfusions : **117 (0.3%)**
Infections puerpérales : **9 (0%)**

Mutations ou transferts :

Mutations ou transferts en psy : .
Mutations en réa : **26 (0.1%)**
Acc suite à un TIU reçu : **92 (0.2%)**
Sorties par transfert suite à l'acc : **179 (0.5%)**
Dont DS de 0 jour : **34 (19%)**

Séjours sans accouchement**Séjours d'ante-partums exclusif (Z35*)**

Ante-partums : **6168**
DMS : **2.7**

Description :

Séjours de + de 0 jour : **4701 (76.2%)**
MAP : **2162 (35.1%)**
Diabète préexistants : **67 (1.1%)**
Diabète gestationnels : **534 (8.7%)**
RCIU : **129 (2.1%)**
TIU envoyés : **540 (8.8%)**

Sejours d'interruption de grossesse

IMG avant 22 SA : **36**

IVG : **8557**

Rappel IMG après 22 SA : **21**

Séjours des naissances vivantes (22 SA)

nés dans l'hôpital ou hors d'un hôpital (Z38*)

NN vivants : **39539**
dont NN nés hors d'un hôpital : **71**
DMS des Nnés restant à la maternité : **4.2**

Terme :

vide : **12 (0%)**
<28 SA : **9 (0%)**
28-32 SA : **49 (0.1%)**
33-36 SA : **1056 (2.7%)**
37 SA : **38413 (97.2%)**

Sexe :

Garçons : **20148 (51%)**
Filles : **19391 (49%)**

Poids de naissance :

<1000g : **9 (0%)**
1000-1499g : **22 (0.1%)**
1500-1999g : **95 (0.2%)**
2000-2499g : **1116 (2.8%)**
2500g : **38279 (96.8%)**

Morbidités et mortalité :

Hypotrophes <3ème perc. (AUDIPOG) : **1011 (2.6%)**
Macrosomes >97ème perc. (AUDIPOG) : **1127 (2.9%)**
Malfo. sévères dépistables : **207 (0.5%)**
Détresses respiratoires : **708 (1.8%)**
Patho neurologiques lourdes : **18 (0%)**
Transfusions : **1 (0%)**
Décès post-nataux : **8 (0%)**

Hospitalisations (mutations) :

Niveau de prise en charge maximum
Néonatalogie (UM 04) : .
Néonatalogie (UM 05) : .
Réa néonatale (UM 06) : .

Transferts (externes) :

Transferts à partir de la mater : **653 (1.7%)**
Transferts après passage en néonatal : .

Séjours en unités autorisées de néonatalogie

Population étudiée : les Nnés entrés avant 29J

NN en néonatal : .
DMS : .

Prise en charge maximum :

Néonatalogie (UM 04) : .
Néonatalogie (UM 05) : .
Réa néonatale (UM 06) : .

Poids :

<1000g : .
1000-1499g : .
1500-1999g : .
2000-2499g : .
2500g : .

Terme à la naissance :

vide : .
<28 SA : .
28-32 SA : .
33-36 SA : .
37 SA : .

Morbidités et mortalité :

Hypotrophes <3ème perc : .
Macrosomes >97ème perc : .
Malfo. sévères dépistables : .
Détresses respiratoires : .
Patho neuro. lourdes : .
Transfusions : .
Décès post-nataux : .

Âges à l'arrivée (pour les outborn) :

0-1 jour : .
2-7 jours : .
7-28 jours : .

Séjours des mort-nés

Mort-nés (≥22 SA) : **128**

Terme :

vide : .
<28 SA : **40 (31.3%)**
28-32 SA : **21 (16.4%)**
33-36 SA : **24 (18.8%)**
37 SA : **40 (31.3%)**

Issu d'une IMG : **10 (7.8%)**

Poids :

<1000g : **46 (35.9%)**
1000-1499g : **9 (7%)**

1500-1999g : **8 (6.3%)**
2000-2499g : **19 (14.8%)**
2500g : **35 (27.3%)**

Séjours de la mère

Séjours du NN

Séjours avec accouchement (Z37*)

Accouchements : 52627
DMS : 4.8

Résultats de l'accouchement :

Uniques : **51911 (98.6%)**
Gémellaires : **718 (1.4%)**
Triplés ou autres : **5 (0%)**
Avec enfant(s) mort-né(s) : **275 (0.5%)**
Estimation d'enfants mort-nés : **279**
Dont IMG après 22 SA : **74**
MFIU : **113 (0.2%)**

Recrutement :

< 20 ans : **633 (1.2%)**
35 ans : **12662 (24.1%)**

Modes d'accouchement :

Césariennes : **12723 (24.2%)**
Voies basses : **39857 (75.7%)**
Dont VB spontanées : **32400 (81.3%)**
Dont épisiotomies / VBS : **7221**
Dont extractions instrumentales : **7457 (18.7%)**
Dont anesthésies péridurales / VB : **32709 (82.1%)**

Terme à l'acc. :

vide : **4 (0%)**
<28 SA : **154 (0.3%)**
28-32 SA : **217 (0.4%)**
33-36 SA : **2537 (4.8%)**
37 SA : **49715 (94.5%)**

Pathologies ante-natales :

Diabète préexistants : **307 (0.6%)**
Diabète gestationnels : **3111 (5.9%)**
Ruptures prématurées des membranes : **3264 (6.2%)**

Indicateurs de morbidité :

Prééclampsies sévères : **259 (0.5%)**
dont HELLP Sd : **58**
Éclampsies : **26 (0%)**
Hémorragies de la délivrance : **2110 (4%)**
Chirurgies d'hémostase : **78 (0.1%)**
Embolisations : **66 (0.1%)**
Transfusions : **240 (0.5%)**
Infections puerpérales : **31 (0.1%)**

Mutations ou transferts :

Mutations ou transferts en psy : **4 (0%)**
Mutations en réa : **88 (0.2%)**
Acc suite à un TIU reçu : **165 (0.3%)**
Sorties par transfert suite à l'acc : **169 (0.3%)**
Dont DS de 0 jour : **44 (26%)**

Séjours sans accouchement**Séjours d'ante-partums exclusif (Z35*)**

Ante-partums : 13305
DMS : 2.4

Description :

Séjours de + de 0 jour : **8501 (63.9%)**
MAP : **3586 (27%)**
Diabète préexistants : **298 (2.2%)**
Diabète gestationnels : **2031 (15.3%)**
RCIU : **462 (3.5%)**
TIU envoyés : **584 (4.4%)**

Séjours d'interruption de grossesse

IMG avant 22 SA : **170**

IVG : **10149**

Rappel IMG après 22 SA : **74**

Séjours des naissances vivantes (22 SA)

nés dans l'hôpital ou hors d'un hôpital (Z38*)

NN vivants : 52688
dont NN nés hors d'un hôpital : 128
DMS des Nnés restant à la maternité : 4.1

Terme :

vide : **54 (0.1%)**
<28 SA : **14 (0%)**
28-32 SA : **137 (0.3%)**
33-36 SA : **2647 (5%)**
37 SA : **49836 (94.6%)**

Sexe :

Garçons : **26841 (50.9%)**
Filles : **25847 (49.1%)**

Poids de naissance :

<1000g : **13 (0%)**
1000-1499g : **63 (0.1%)**
1500-1999g : **459 (0.9%)**
2000-2499g : **2267 (4.3%)**
2500g : **49879 (94.7%)**

Morbidités et mortalité :

Hypotrophes <3ème perc. (AUDIPOG) : **1440 (2.7%)**
Macrosomes >97ème perc. (AUDIPOG) : **1508 (2.9%)**
Malfo. sévères dépistables : **311 (0.6%)**
Détresses respiratoires : **2423 (4.6%)**
Patho neurologiques lourdes : **81 (0.2%)**
Transfusions : **29 (0.1%)**
Décès post-nataux : **8 (0%)**

Hospitalisations (mutations) : 5881 (11.2%)

Niveau de prise en charge maximum

Néonatalogie (UM 04) : **5881 (11.2%)**
Néonatalogie (UM 05) : .
Réa néonatale (UM 06) : .

Transferts (externes) :

Transferts à partir de la mater : **197 (0.4%)**
Transferts après passage en néonatal : **469 (0.9%)**

Séjours en unités autorisées de néonatalogie

Population étudiée : les Nnés entrés avant 29J

NN en néonatal : 7609
DMS : 7.6

Prise en charge maximum :

Néonatalogie (UM 04) : **7609 (100%)** **Poids :**
Néonatalogie (UM 05) : .
Réa néonatale (UM 06) : .

Terme à la naissance :

vide : **829 (10.9%)**
<28 SA : **2 (0%)**
28-32 SA : **148 (1.9%)**
33-36 SA : **2284 (30%)**
37 SA : **4346 (57.1%)**

Morbidités et mortalité :

Hypotrophes <3ème perc : **762 (10%)**
Macrosomes >97ème perc : **237 (3.1%)**
Malfo. sévères dépistables : **119 (1.6%)**
Détresses respiratoires : **1875 (24.6%)**
Patho neuro. lourdes : **87 (1.1%)**
Transfusions : **70 (0.9%)**
Décès post-nataux : .

Âges à l'arrivée (pour les outborn) :

0-1 jour : **419**
2-7 jours : **581**
7-28 jours : **660**

Séjours des mort-nés

Mort-nés (≥22 SA) : 249

Terme :

vide : .
<28 SA : **129 (51.8%)**
28-32 SA : **46 (18.5%)**
33-36 SA : **35 (14.1%)**
37 SA : **37 (14.9%)**

Issu d'une IMG : 56 (22.5%)

Poids :

<1000g : **130 (52.2%)**
1000-1499g : **20 (8%)**
1500-1999g : **25 (10%)**
2000-2499g : **24 (9.6%)**
2500g : **35 (14.1%)**

Séjours de la mère		Séjours du NN			
<p>Séjours avec accouchement (Z37*)</p> <p>Accouchements : 39933 DMS : 4.5</p> <p><u>Résultats de l'accouchement :</u> Uniques : 39142 (98%) Gémellaires : 789 (2%) Triplés ou autres : 3 (0%) Avec enfant(s) mort-né(s) : 318 (0.8%) Estimation d'enfants mort-nés : 330 Dont IMG après 22 SA : 67 MFIU : 141 (0.4%)</p> <p><u>Terme à l'acc. :</u> vide : . <28 SA : 210 (0.5%) 28-32 SA : 364 (0.9%) 33-36 SA : 2193 (5.5%) 37 SA : 37166 (93.1%)</p> <p><u>Indicateurs de morbidité :</u> Prééclampsies sévères : 313 (0.8%) dont HELLP Sd : 59 Éclampsies : 35 (0.1%) Hémorragies de la délivrance : 1727 (4.3%) Chirurgies d'hémostase : 51 (0.1%) Embolisations : 24 (0.1%) Transfusions : 227 (0.6%) Infections puerpérales : 286 (0.7%)</p>		<p>Types IIB d'Ile-de-France</p> <p><u>Recrutement :</u> < 20 ans : 834 (2.1%) 35 ans : 8479 (21.2%)</p> <p><u>Modes d'accouchement :</u> Césariennes : 8538 (21.4%) Voies basses : 31353 (78.5%) Dont VB spontanées : 26483 (84.5%) Dont épisiotomies / VBS : 5871 Dont extractions instrumentales : 4872 (15.5%) Dont anesthésies péridurales / VB : 26418 (84.3%)</p> <p><u>Pathologies ante-natales :</u> Diabète préexistants : 221 (0.6%) Diabète gestationnels : 2864 (7.2%) Ruptures prématurées des membranes : 2605 (6.5%)</p> <p><u>Mutations ou transferts :</u> Mutations ou transferts en psy : 9 (0%) Mutations en réa : 101 (0.3%) Acc suite à un TIU reçu : 136 (0.3%) Sorties par transfert suite à l'acc : 172 (0.4%) Dont DS de 0 jour : 60 (34.9%)</p>			
<p>Séjours sans accouchement</p> <p>Séjours d'ante-partums exclusif (Z35*)</p> <p>Ante-partums : 9305 DMS : 2.5</p> <p><u>Description :</u> Séjours de + de 0 jour : 6553 (70.4%) MAP : 2317 (24.9%) Diabète préexistants : 275 (3%) Diabète gestationnels : 1684 (18.1%) RCIU : 525 (5.6%) TIU envoyés : 494 (5.3%)</p> <p>Sejours d'interruption de grossesse</p> <p>IMG avant 22 SA : 95 Rappel IMG après 22 SA : 67 IVG : 7392</p>		<p>Séjours des naissances vivantes (22 SA)</p> <p><u>nés dans l'hôpital ou hors d'un hôpital (Z38*)</u></p> <p>NN vivants : 40442 dont NN nés hors d'un hôpital : 131 DMS des Nnés restant à la maternité : 3.7</p> <p><u>Terme :</u> vide : 14 (0%) <28 SA : 44 (0.1%) 28-32 SA : 324 (0.8%) 33-36 SA : 2451 (6.1%) 37 SA : 37607 (93%)</p> <p><u>Poids de naissance :</u> <1000g : 56 (0.1%) 1000-1499g : 136 (0.3%) 1500-1999g : 637 (1.6%) 2000-2499g : 2065 (5.1%) 2500g : 37547 (92.8%)</p> <p><u>Hospitalisations (mutations) :</u> 5535 (13.7%) <u>Niveau de prise en charge maximum</u> Néonatalogie (UM 04) : 3505 (8.7%) Néonatalogie (UM 05) : 2030 (5%) Réa néonatale (UM 06) : .</p>		<p>Séjours en unités autorisées de néonatalogie</p> <p><u>Population étudiée : les Nnés entrés avant 29J</u> NN en néonatalogie : 7757 DMS : 10.6</p> <p><u>Prise en charge maximum :</u> Néonatalogie (UM 04) : 4875 (62.8%) Néonatalogie (UM 05) : 2882 (37.2%) Réa néonatale (UM 06) : .</p> <p><u>Terme à la naissance :</u> vide : 1137 (14.7%) <28 SA : 19 (0.2%) 28-32 SA : 526 (6.8%) 33-36 SA : 2017 (26%) 37 SA : 4058 (52.3%)</p> <p><u>Agés à l'arrivée (pour les outborn) :</u> 0-1 jour : 494 2-7 jours : 720 7-28 jours : 1042</p>	
<p>Séjours des mort-nés</p> <p>Mort-nés (≥22 SA) : 318</p> <p><u>Terme :</u> vide : . <28 SA : 162 (50.9%) 28-32 SA : 53 (16.7%) 33-36 SA : 45 (14.2%) 37 SA : 52 (16.4%)</p>		<p>Issu d'une IMG : 33 (10.4%)</p> <p><u>Poids :</u> <1000g : 172 (54.1%) 1000-1499g : 31 (9.7%) 1500-1999g : 33 (10.4%) 2000-2499g : 25 (7.9%) 2500g : 55 (17.3%)</p>			

Séjours avec accouchement (Z37*)

Accouchements : **48794**
DMS : **5.2**

Résultats de l'accouchement :

Uniques : **46999 (96.3%)**
Gémellaires : **1724 (3.5%)**
Triplés ou autres : **84 (0.2%)**
Avec enfant(s) mort-né(s) : **986 (2%)**
Estimation d'enfants mort-nés : **1049**
Dont IMG après 22 SA : **503**
MFIU : **241 (0.5%)**

Recrutement :

< 20 ans : **992 (2%)**
35 ans : **11544 (23.7%)**

Modes d'accouchement :

Césariennes : **11501 (23.6%)**
Voies basses : **37252 (76.3%)**
Dont VB spontanées : **30923 (83%)**
Dont épisiotomies / VBS : **5442**
Dont extractions instrumentales : **6329 (17%)**
Dont anesthésies péridurales / VB : **29232 (78.5%)**

Terme à l'acc. :

vide : **6 (0%)**
<28 SA : **951 (1.9%)**
28-32 SA : **1446 (3%)**
33-36 SA : **3356 (6.9%)**
37 SA : **43035 (88.2%)**

Pathologies ante-natales :

Diabètes préexistants : **344 (0.7%)**
Diabètes gestationnels : **3446 (7.1%)**
Ruptures prématurées des membranes : **2845 (5.8%)**

Indicateurs de morbidité :

Prééclampsies sévères : **759 (1.6%)**
dont HELLP Sd : **170**
Eclampsies : **40 (0.1%)**
Hémorragies de la délivrance : **2545 (5.2%)**
Chirurgies d'hémostase : **142 (0.3%)**
Embolisations : **114 (0.2%)**
Transfusions : **400 (0.8%)**
Infections puerpérales : **82 (0.2%)**

Mutations ou transferts :

Mutations ou transferts en psy : **12 (0%)**
Mutations en réa : **192 (0.4%)**
Acc suite à un TIU reçu : **425 (0.9%)**
Sorties par transfert suite à l'acc : **315 (0.6%)**
Dont DS de 0 jour : **108 (34.3%)**

Séjours sans accouchement**Séjours d'ante-partums exclusif (Z35*)**

Ante-partums : **12539**
DMS : **3.2**

Description :

Séjours de + de 0 jour : **9151 (73%)**
MAP : **3660 (29.2%)**
Diabètes préexistants : **316 (2.5%)**
Diabètes gestationnels : **1686 (13.4%)**
RCIU : **593 (4.7%)**
TIU envoyés : **360 (2.9%)**

Séjours d'interruption de grossesse

IMG avant 22 SA : **621**

IVG : **11502**

Rappel IMG après 22 SA : **503**

Séjours des naissances vivantes (22 SA)

nés dans l'hôpital ou hors d'un hôpital (Z38*)

NN vivants : **49736**
dont NN nés hors d'un hôpital : **214**
DMS des Nnés restant à la maternité : **4.0**

Terme :

vide : **18 (0%)**
<28 SA : **490 (1%)**
28-32 SA : **1524 (3.1%)**
33-36 SA : **3859 (7.8%)**
37 SA : **43845 (88.2%)**

Sexe :

Garçons : **25340 (50.9%)**
Filles : **24396 (49.1%)**

Poids de naissance :

<1000g : **573 (1.2%)**
1000-1499g : **955 (1.9%)**
1500-1999g : **1360 (2.7%)**
2000-2499g : **3075 (6.2%)**
2500g : **43768 (88%)**

Morbidités et mortalité :

Hypotrophes <3ème perc. (AUDIPOG) : **1884 (3.8%)**
Macrosomes >97ème perc. (AUDIPOG) : **1326 (2.7%)**
Malfo. sévères dépistables : **1076 (2.2%)**
Détresses respiratoires : **4592 (9.2%)**
Patho neurologiques lourdes : **555 (1.1%)**
Transfusions : **643 (1.3%)**
Décès post-nataux : **285 (0.6%)**

Hospitalisations (mutations) :

8539 (17.2%)
Niveau de prise en charge maximum
Néonatalogie (UM 04) : **4350 (8.7%)**
Néonatalogie (UM 05) : **954 (1.9%)**
Réa néonatale (UM 06) : **3235 (6.5%)**

Transferts (externes) :

Transferts à partir de la mater : **186 (0.4%)**
Transferts après passage en néonatal : **1476 (3%)**

Séjours en unités autorisées de néonatalogie

Population étudiée : les Nnés entrés avant 29J

NN en néonatal : **11184**
DMS : **15.0**

Prise en charge maximum :

Néonatalogie (UM 04) : **5235 (46.8%)**
Néonatalogie (UM 05) : **1315 (11.8%)**
Réa néonatale (UM 06) : **4634 (41.4%)**

Poids :

<1000g : **608 (5.4%)**
1000-1499g : **1157 (10.3%)**
1500-1999g : **1624 (14.5%)**
2000-2499g : **2111 (18.9%)**
2500g : **5635 (50.4%)**

Terme à la naissance :

vide : **1002 (9%)**
<28 SA : **492 (4.4%)**
28-32 SA : **1765 (15.8%)**
33-36 SA : **3147 (28.1%)**
37 SA : **4778 (42.7%)**

Morbidités et mortalité :

Hypotrophes <3ème perc : **968 (8.7%)**
Macrosomes >97ème perc : **306 (2.7%)**
Malfo. sévères dépistables : **703 (6.3%)**
Détresses respiratoires : **5596 (50%)**
Patho neuro. lourdes : **894 (8%)**
Transfusions : **865 (7.7%)**
Décès post-nataux : **328 (2.9%)**

Âges à l'arrivée (pour les outborn) :

0-1 jour : **1397**
2-7 jours : **459**
7-28 jours : **846**

Séjours des mort-nés

Mort-nés (≥22 SA) : **906**

Issu d'une IMG : **232 (25.6%)**

Terme :

vide : **.**
<28 SA : **492 (54.3%)**
28-32 SA : **188 (20.8%)**
33-36 SA : **132 (14.6%)**
37 SA : **82 (9.1%)**

Poids :

<1000g : **522 (57.6%)**
1000-1499g : **135 (14.9%)**
1500-1999g : **77 (8.5%)**
2000-2499g : **64 (7.1%)**
2500g : **102 (11.3%)**

Séjours de la mère

Séjours du NN

Mères 2011 IDF enregistrées	CP Type I			CP Type II A			CP Type II B			CP Type III			Total		
	nb	% col	% ligne	nb	% col	% ligne	nb	% col	% ligne	nb	% col	% ligne	nb	% col	% ligne
Nb Acct	39 424		22%	52 627		29%	39 933		22%	48 794		27%	180 778		100%
nb gr Uniques	39 154	99,3%	22%	51 911	98,6%	29%	39 142	98,0%	22%	46 999	96,3%	27%	177 206	98,0%	100%
nb gr Gemell	267	0,7%	8%	718	1,4%	21%	789	2,0%	23%	1 724	3,5%	49%	3 498	1,9%	100%
nb gr Triples	3	0,0%	3%	5	0,0%	5%	3	0,0%	3%	84	0,2%	88%	95	0,1%	100%
nb gr Multiples	270	0,7%	8%	723	1,4%	20%	792	2,0%	22%	1 808	3,7%	50%	3 593	2,0%	100%
nb gr + ut cic	4 183	10,6%	21%	5 844	11,1%	30%	4 111	10,3%	21%	5 510	11,3%	28%	19 648	10,9%	100%
nb gr + siège	1 548	3,9%	21%	2 070	3,9%	28%	1 542	3,9%	21%	2 333	4,8%	31%	7 493	4,1%	100%
nb gr bas R	21 219	53,8%	25%	24 898	47,3%	29%	19 124	47,9%	22%	20 432	41,9%	24%	85 673	47,4%	100%
CS prog	4 146	10,5%	27%	5 058	9,6%	32%	2 811	7,0%	18%	3 608	7,4%	23%	15 623	8,6%	100%
CS pdt W	4 573	11,6%	22%	6 095	11,6%	29%	4 293	10,8%	21%	5 709	11,7%	28%	20 670	11,4%	100%
CS urg	5 000	12,7%	20%	7 066	13,4%	29%	5 352	13,4%	22%	7 193	14,7%	29%	24 611	13,6%	100%
Tot CS	9 375	23,8%	22%	12 723	24,2%	30%	8 538	21,4%	20%	11 501	23,6%	27%	42 137	23,3%	100%
VBI	5 447	13,8%	23%	7 457	14,2%	31%	4 872	12,2%	20%	6 329	13,0%	26%	24 105	13,3%	100%
VBS	24 560	62,3%	21%	32 400	61,6%	28%	26 483	66,3%	23%	30 923	63,4%	27%	114 366	63,3%	100%
Tot VB	30 007	76,1%	22%	39 857	75,7%	29%	31 355	78,5%	23%	37 252	76,3%	27%	138 471	76,6%	100%
% CS Gemell	60,3%	-	-	60,2%	-	-	56,2%	-	-	53,0%	-	-	55,7%	-	-
% CS ut cic	81,2%	-	-	74,8%	-	-	68,9%	-	-	65,2%	-	-	72,2%	-	-
% CS siège	82,0%	-	-	79,7%	-	-	67,5%	-	-	57,9%	-	-	70,9%	-	-
% CS bas R	12,3%	-	-	12,4%	-	-	10,4%	-	-	10,7%	-	-	11,5%	-	-
déchir perinée 3-4	145	0,4%	17%	230	0,4%	27%	179	0,4%	21%	302	0,6%	35%	856	0,5%	100%
épisiotomie/VBS	4 076	-	18%	7 221	-	32%	5 871	-	26%	5 442	-	24%	22 610	-	100%
tx epis/VBS	16,6%	-	-	22,3%	-	-	22,2%	-	-	17,6%	-	-	19,8%	-	-
Diab gest	1 436	3,6%	13%	3 111	5,9%	29%	2 864	7,2%	26%	3 446	7,1%	32%	10 857	6,0%	100%
PréEcl	850	2,2%	14%	1 561	3,0%	25%	1 425	3,6%	23%	2 312	4,7%	38%	6 148	3,4%	100%
Eclampsie	18	0,0%	15%	26	0,0%	22%	35	0,1%	29%	40	0,1%	34%	119	0,1%	100%
Hellp sd	15	0,0%	5%	58	0,1%	19%	59	0,1%	20%	170	0,3%	56%	302	0,2%	100%
HRP	85	0,2%	15%	134	0,3%	24%	132	0,3%	23%	218	0,4%	38%	569	0,3%	100%
HPP	973	2,5%	13%	2 110	4,0%	29%	1 727	4,3%	23%	2 545	5,2%	35%	7 355	4,1%	100%
nb décès maternel	3			3			0			5			11		
dépression pp	70	0,2%	16%	56	0,1%	13%	86	0,2%	19%	230	0,5%	52%	442	0,2%	100%
nb fumeuses	481	1,2%	16%	887	1,7%	30%	271	0,7%	9%	1 340	2,7%	45%	2 979	1,6%	100%
nb F allait	15 970	40,5%	17%	30 989	58,9%	32%	24 446	61,2%	26%	24 123	49,4%	25%	95 528	52,8%	100%

NN 2011 IDF enregistrés	CP Type I			CP Type IIA			CP Type IIB			CP Type III			Total		
	nb	% col	% ligne	nb	% col	% ligne	nb	% col	% ligne	nb	% col	% ligne	nb	% col	% ligne
nb NN viv	39 539		22%	52 688		29%	40 442		22%	49 736		27%	182 405		100%
nb mort-nés	146	0,4%	8%	279	0,5%	15%	330	0,8%	18%	1 049	2,1%	58%	1 804	1,0%	100%
dont nb MFIU	62	0,2%	11%	113	0,2%	20%	141	0,3%	25%	241	0,5%	43%	557	0,3%	100%
dont nb IMG >22	21	0,1%	4%	74	0,1%	11%	67	0,2%	11%	503	0,9%	75%	665	0,3%	100%
tot NN	39 685	-	22%	52 967	-	29%	40 772	-	22%	50 785	-	28%	184 209	-	100%
tx mortinatalité	0,31%	-	-	0,41%	-	-	0,65%	-	-	1,21%	-	-	0,66%	-	-
tx mortinat+IMG	0,37%	-	-	0,53%	-	-	0,81%	-	-	2,07%	-	-	0,98%	-	-
nb NN mutés	0	0,0%	0%	5 881	11,2%	29%	5 535	13,7%	28%	8 539	17,2%	43%	19 955	10,9%	100%
nb NN dcd<8j	7			8			29			192			236		
nb NN dcd 8-29j	1			0			0			64			65		
PN <1000g	9	0,0%	1%	13	0,0%	2%	56	0,1%	9%	573	1,2%	88%	651	0,4%	100%
1000-1499g	22	0,1%	2%	63	0,1%	5%	136	0,3%	12%	955	1,9%	81%	1 176	0,6%	100%
1500-1999g	95	0,2%	4%	459	0,9%	18%	637	1,6%	25%	1 360	2,7%	53%	2 551	1,4%	100%
2000-2499g	1116	2,8%	13%	2267	4,3%	27%	2065	5,1%	24%	3075	6,2%	36%	8 523	4,7%	100%
2500-3999g	35138	88,9%	23%	45918	87,2%	29%	34450	85,2%	22%	40373	81,2%	26%	155 879	85,5%	100%
>=4000g	3141	7,9%	23%	3961	7,5%	29%	3097	7,7%	23%	3395	6,8%	25%	13 594	7,5%	100%
AG <28 SA	9	0,0%	2%	14	0,0%	3%	44	0,1%	8%	490	1,0%	88%	557	0,3%	100%
28-32 SA	49	0,1%	2%	137	0,3%	7%	324	0,8%	16%	1 524	3,1%	75%	2 034	1,1%	100%
33-36 SA	1 056	2,7%	11%	2 647	5,0%	26%	2 451	6,1%	24%	3 859	7,8%	39%	10 013	5,5%	100%
≥37 SA	38 413	97,2%	23%	49 836	94,6%	29%	37 607	93,0%	22%	43 845	88,2%	26%	169 701	93,0%	100%
AG manquant	12	0,0%	12%	54	0,1%	55%	14	0,0%	14%	18	0,0%	18%	98	0,1%	100%
Malfo cardiaques	12			8			12			202			234		
Malfo chromosomiques	8			30			38			63			139		
Malfo digestives	0			3			8			91			102		
Malfo neuro	12			14			23			131			180		
Apgar 5<7	1 045	2,6%	15%	1 907	3,6%	27%	1 217	3,0%	17%	2 860	5,8%	41%	7 029	3,9%	100%
patho neuro lourdes	18	0,0%	2%	81	0,2%	11%	104	0,3%	14%	555	1,1%	73%	758	0,4%	100%
enceph isch hypox	3	0,0%	1%	25	0,0%	5%	46	0,1%	9%	442	0,9%	86%	516	0,3%	100%
détresse respiratoire	708	1,8%	7%	2 423	4,6%	24%	2 266	5,6%	23%	4 592	9,2%	46%	9 989	5,5%	100%
trauma obstétricaux	390	1,0%	13%	833	1,6%	29%	788	1,9%	27%	885	1,8%	31%	2 896	1,6%	100%

Cartes des maternités et services de néonatalogie d'Ile-de-France en 2011

Département de Paris

Nom Hopital	Commune
GH ST-JOSEPH / ND BON SECOURS	PARIS 14
GPE HOSP DIACONESSES	PARIS 12
HOPITAL LARIBOISIERE	PARIS 10
HOPITAL SAINT-ANTOINE	PARIS 12
HOPITAL TROUSSEAU	PARIS 12
HOPITAL PITIE-SALPETRIERE	PARIS 13
HOPITAL COCHIN - SVP	PARIS 14
HOPITAL NECKER	PARIS 15
G.I.H BICHAT	PARIS 18
HOPITAL TENON	PARIS 20
HOPITAL DES BLUETS	PARIS 11
INSTITUT DE PUERICULTURE	PARIS 14
INSTITUT MUTUALISTE MONTSOURIS	PARIS 14
CMC DE VINCI	PARIS 11
CLIN JEANNE D ARC	PARIS 13
CLIN MATER STE FELICITE	PARIS 15
CLIN DE LA MUETTE	PARIS 16
CLINIQUE SAINTE-THERESE	PARIS 17
HOPITAL ROBERT DEBRE	PARIS 19

Département de la Seine-et-Marne

Nom Hopital	Commune
CH COULOMMIERS	COULOMMIERS
CH FONTAINEBLEAU	FONTAINEBLEAU
CH MELUN	MELUN
CH MONTEREAU	MONTEREAU-FAUT-YONNE
CH PROVINS	PROVINS
CH LAGNY-MARNE LA VALLEE	LAGNY-SUR-MARNE
CLINIQUE CHANTEREINE	BROU-SUR-CHANTEREINE
POLYCLINIQUE SAINT JEAN	MELUN
POLYCLINIQUE DE LA FORET	FONTAINEBLEAU
CH MEAUX	MEAUX
CLINIQUE DE TOURNAN	TOURNAN-EN-BRIE

Département des Yvelines

Nom Hopital	Commune
CH POISSY SAINT-GERMAIN	POISSY
CH MEULAN	MEULAN
CLINIQUE SAINT GERMAIN	SAINTE-GERMAIN-EN-LAYE
CH MANTES-LA-JOLIE	MANTES-LA-JOLIE
CH RAMBOUILLET	RAMBOUILLET
CH VERSAILLES	LE CHESNAY
CLINIQUE SAINT LOUIS	POISSY
HOPITAL PRIVE DE VERSAILLES	VERSAILLES
HOPITAL PRIVE PARLY 2	CHESNAY
HOP PRIV OUEST PARISIEN	TRAPPES

Département de l'Essonne

Nom Hopital	Commune
CH SUD FRANCILIEN	CORBEIL-ESSONNES
CHI SUD ESSONNE-DOURDAN-ETAMPES	DOURDAN / ETAMPES
CH ARPAJON	ARPAJON
CH LONGJUMEAU	LONGJUMEAU
CH ORSAY	ORSAY
C.M.C. OBSTETRICAL D'EVRY	EVRY
CLINIQUE DE L'YVETTE	LONGJUMEAU
INST HOSP JACQUES CARTIER	MASSY
CLINIQUE CARON	ATHIS-MONS
C.H.P. CLAUDE GALIEN	QUINCY-SOUS-SENART
CLINIQUE DE L'ESSONNE	EVRY

Cartes des maternités et services de néonatalogie d'Ile-de-France en 2011

Département des Hauts-de-Seine

Nom Hopital	Commune
HOPITAL FRANCO-BRITANNIQUE	LEVALLOIS-PERRET
CMC FOCH	SURESNES
CH ST CLOUD / SEVRES	SAINT-CLOUD / SEVRES
CHI COURBEVOIE-NEUILLY-PUTEAUX	COURBEVOIE / NEUILLY / PUTEAUX
HOPITAL ANTOINE BECLERE	CLAMART
HOPITAL BEAUJON	CLICHY
HOPITAL LOUIS MOURIER	COLOMBES
CASH DE NANTERRE	NANTERRE
HOPITAL PRIVE D'ANTONY	ANTONY
CLINIQUE AMBROISE PARE	BOURG-LA-REINE
CLINIQUE LAMBERT	GARENNE-COLOMBES
CLINIQUE DE MEUDON	MEUDON LA FORET
CLINIQUE SAINTE ISABELLE	NEUILLY-SUR-SEINE
HOPITAL AMERICAIN	NEUILLY-SUR-SEINE
CLINIQUE LES MARTINETS	RUEIL-MALMAISON

Département de la Seine-Saint-Denis

Nom Hopital	Commune
CH LE RAINCY-MONTFERMEIL	MONTFERMEIL
HOPITAL JEAN VERDIER	BONDY
CH MONTREUIL	MONTREUIL
CH ST DENIS	SAINT-DENIS
CH AULNAY	AULNAY-SOUS-BOIS
MATERNITE DES LILAS	LILAS
HOPIT. EUROPEEN DE PARIS	AUBERVILLIERS
HOP PRIVE SEINE ST DENIS	BLANC-MESNIL
POLYCLINIQUE VAUBAN	LIVRY-GARGAN
CLINIQUE DE L'ESTREE	STAINS
CLINIQUE DU VERT GALANT	TREMBLAY-EN-FRANCE

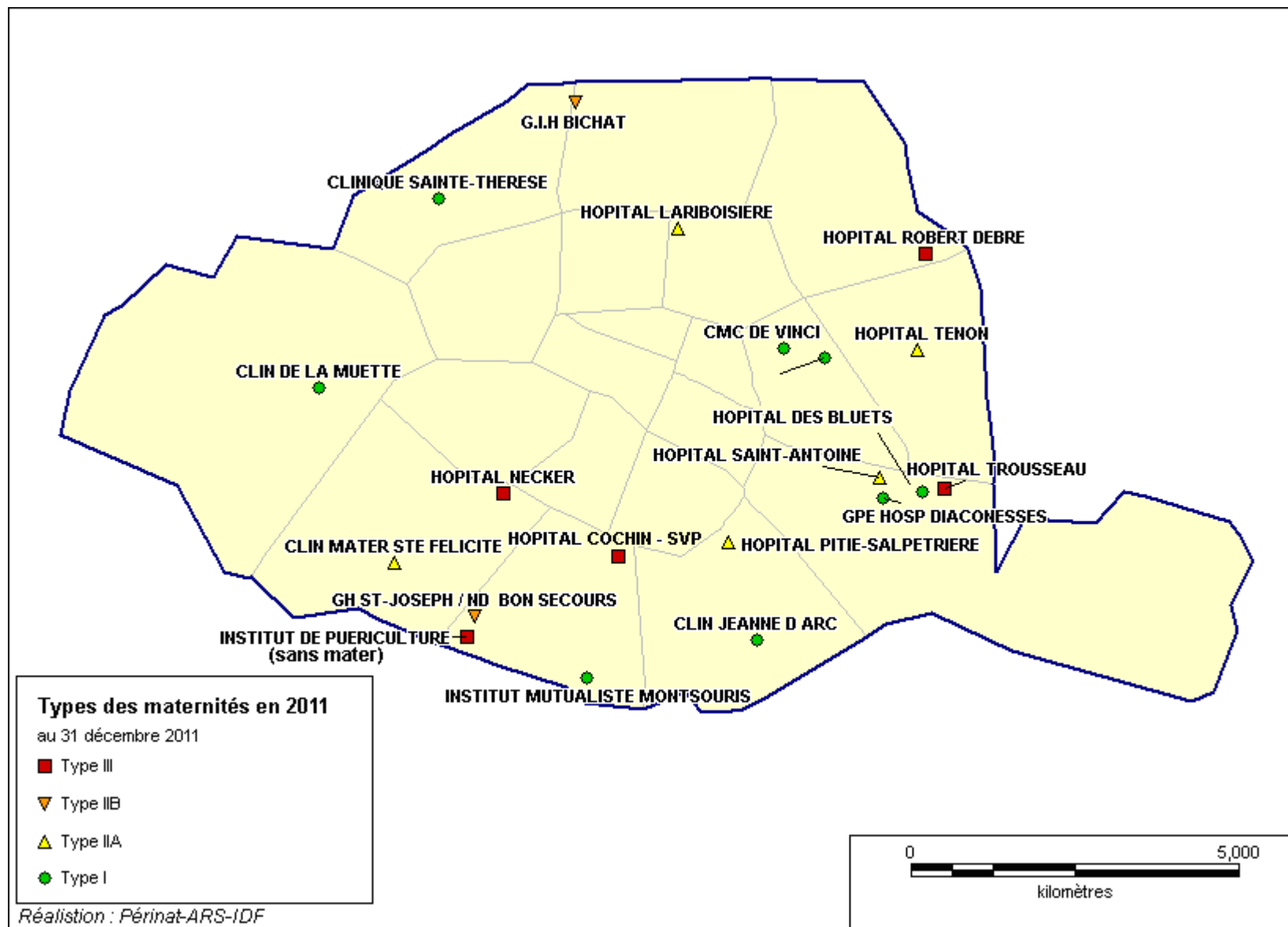
Département du Val de Marne

Nom Hopital	Commune
HOPITAL SAINT-CAMILLE	BRY-SUR-MARNE
HOPITAL PRIVE DE MARNE-LA-VALLEE	BRY-SUR-MARNE
LES HOPITAUX DE ST MAURICE	SAINT-MAURICE
HOPITAL DU KREMLIN BICETRE	LE KREMLIN BICETRE
CH CRETEIL	CRETEIL
CH VILLENEUVE-ST-GEORGES	VILLENEUVE-SAINTE-GEORGES
HIA BEGIN	ST MANDE
HOP PRIVE PAUL D'EGINE	CHAMPIGNY-SUR-MARNE
HOP PRIVE ARMAND BRILLARD	NOGENT-SUR-MARNE
CLIN GASTON METIVET	SAINT-MAUR-DES-FOSSES
CLIN DES NORIETS	VITRY-SUR-SEINE

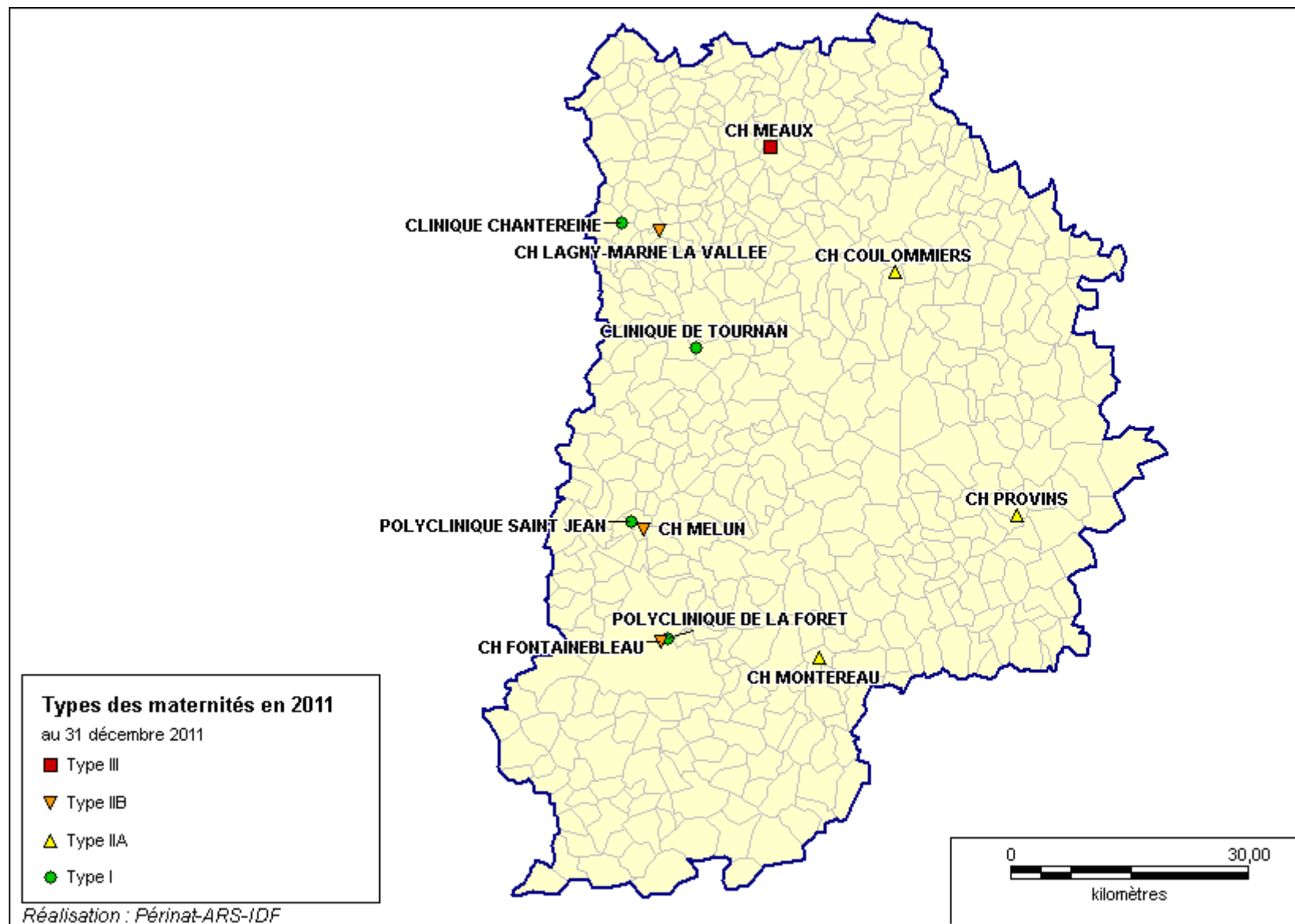
Département du Val d'Oise

Nom Hopital	Commune
C.H. DES PORTES DE L'OISE	BEAUMONT-SUR-OISE
CH EAUBONNE MONTMORENCY	MONTMORENCY
CH ARGENTEUIL	ARGENTEUIL
CH GONESSE	GONESSE
CH PONTOISE	PONTOISE
CLINIQUE CONTI	ISLE-ADAM
HOP. PRIVE NORD PARISIEN	SARCELLES
CLINIQUE DU PARISIS	CORMEILLES-EN-PARISIS
CLINIQUE CLAUDE BERNARD	ERMONT

Cartes des maternités et services de néonatalogie d'Ile-de-France en 2011

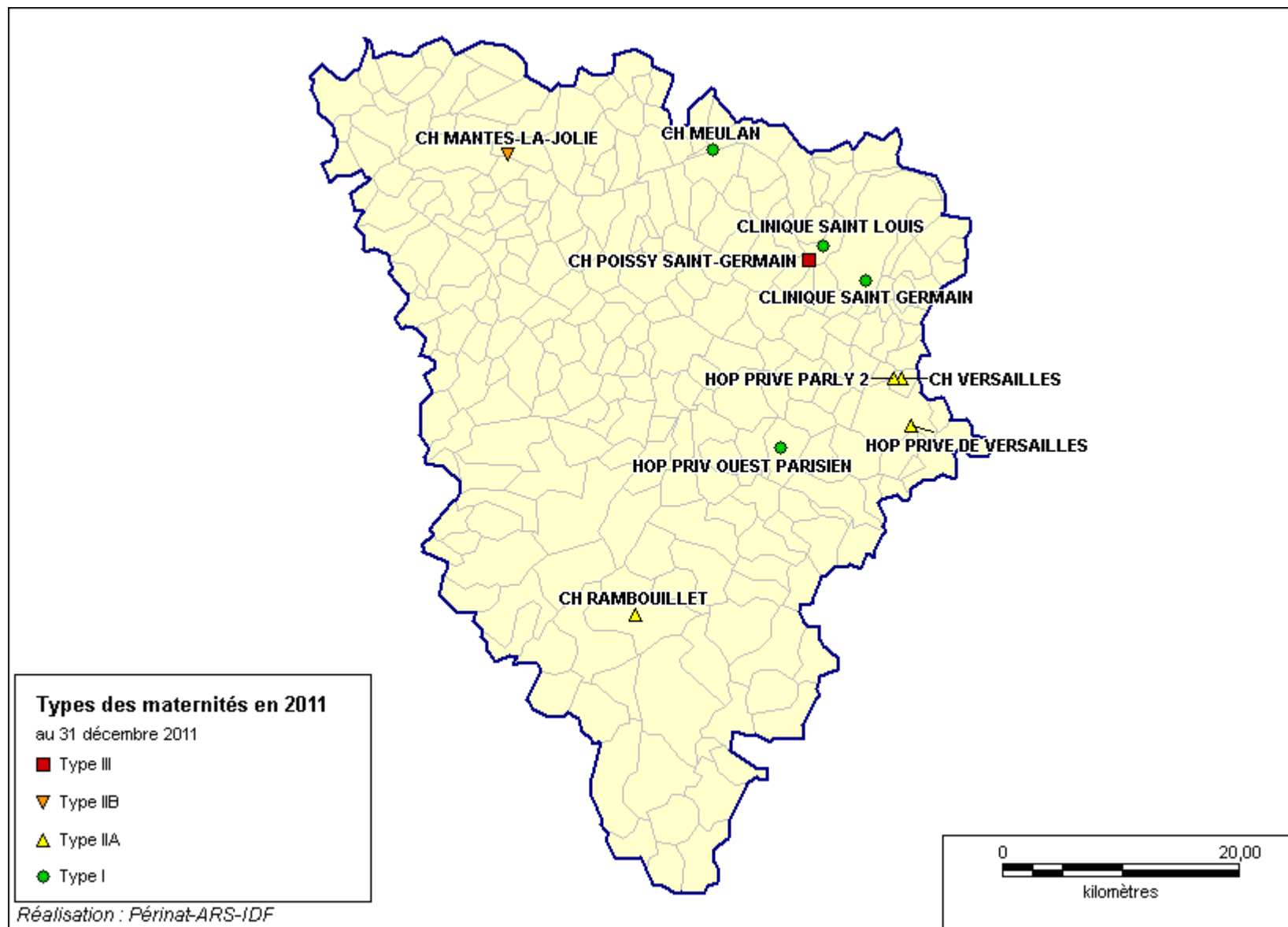


Cartes des maternités et services de néonatalogie d'Ile-de-France en 2011



Carte des maternités de Seine-et-Marne

Cartes des maternités et services de néonatalogie d'Ile-de-France en 2011



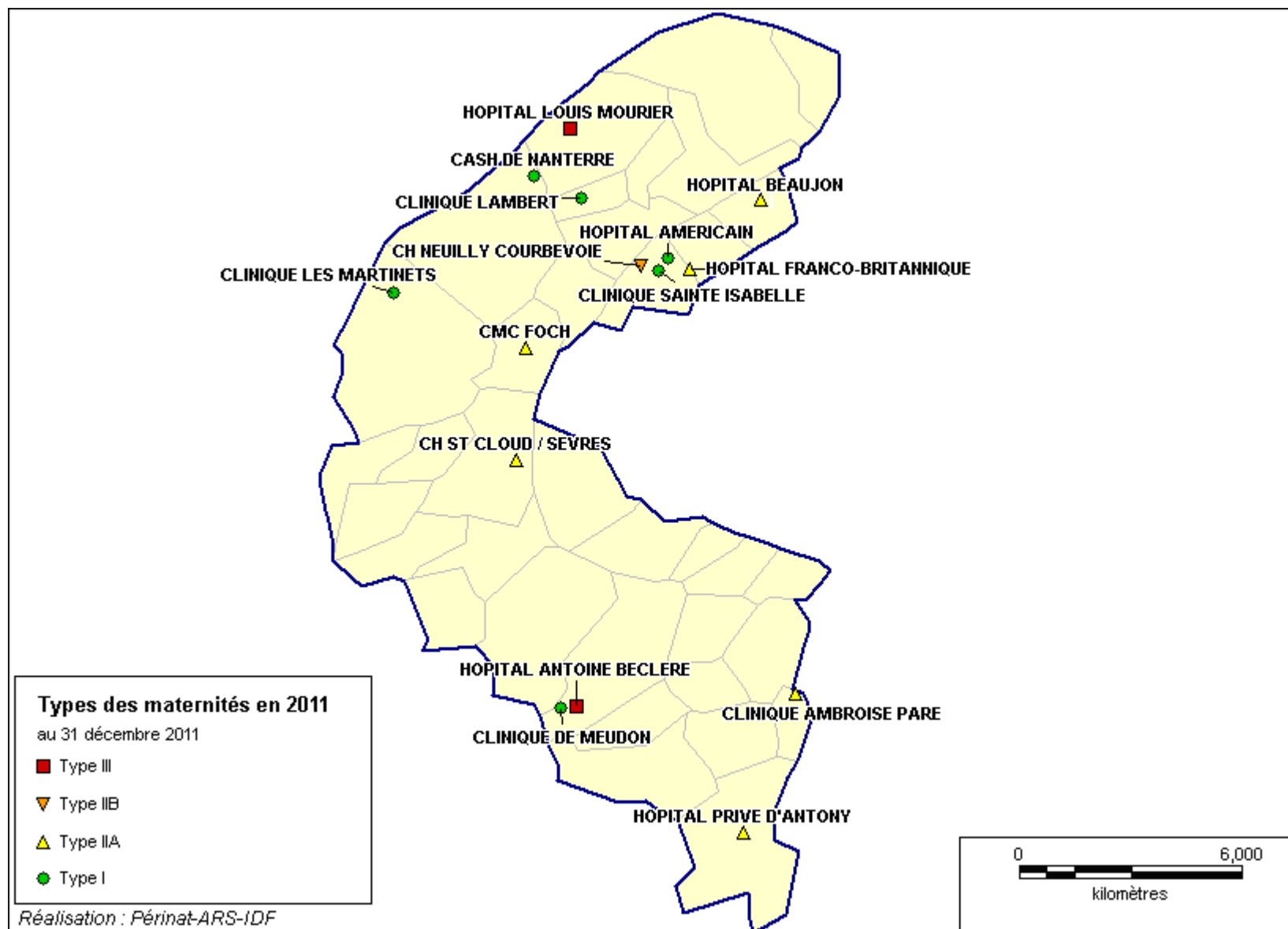
Carte des maternités des Yvelines

Cartes des maternités et services de néonatalogie d'Ile-de-France en 2011

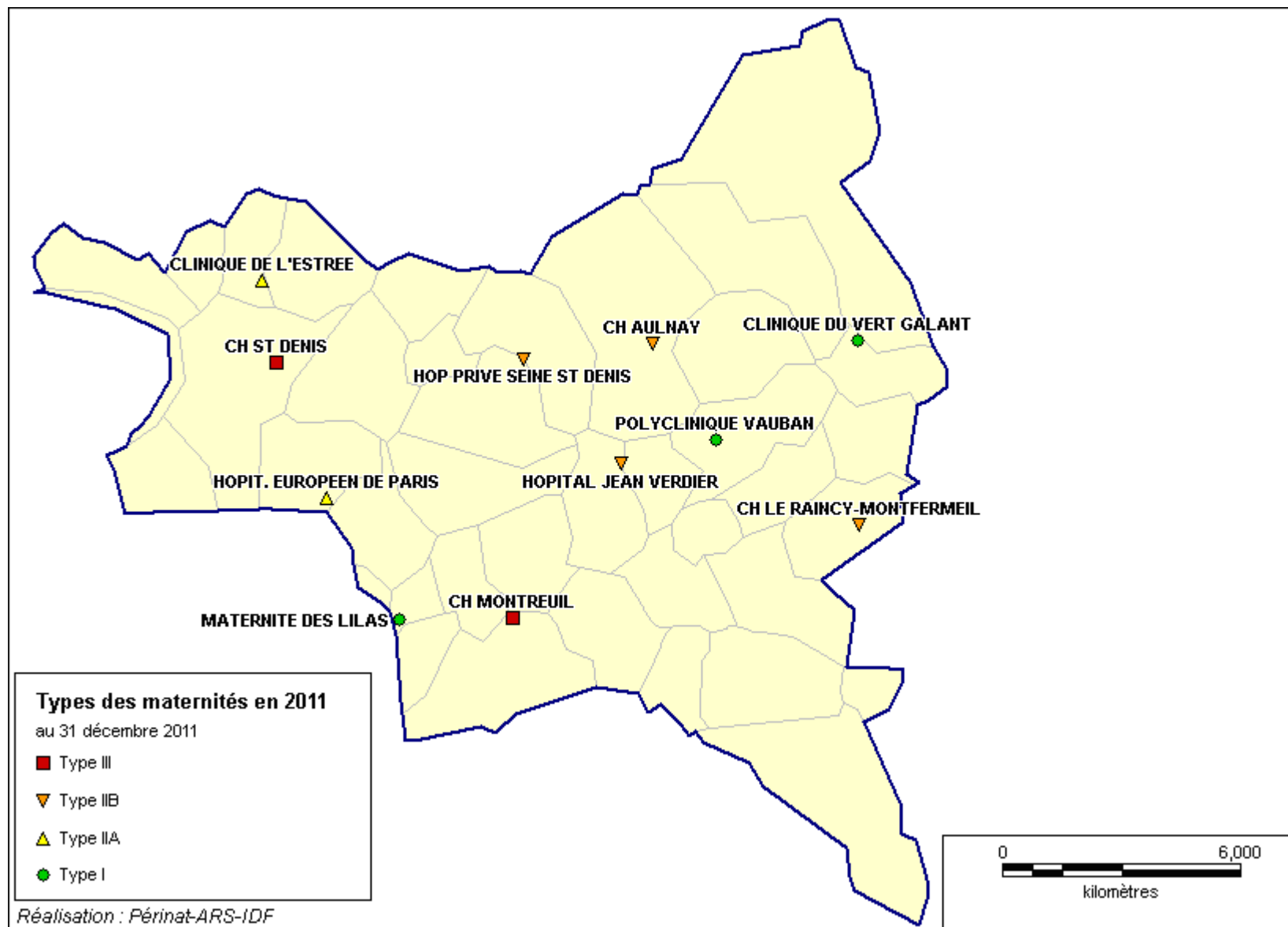


Carte des maternités de l'Essonne

Cartes des maternités et services de néonatalogie d'Ile-de-France en 2011

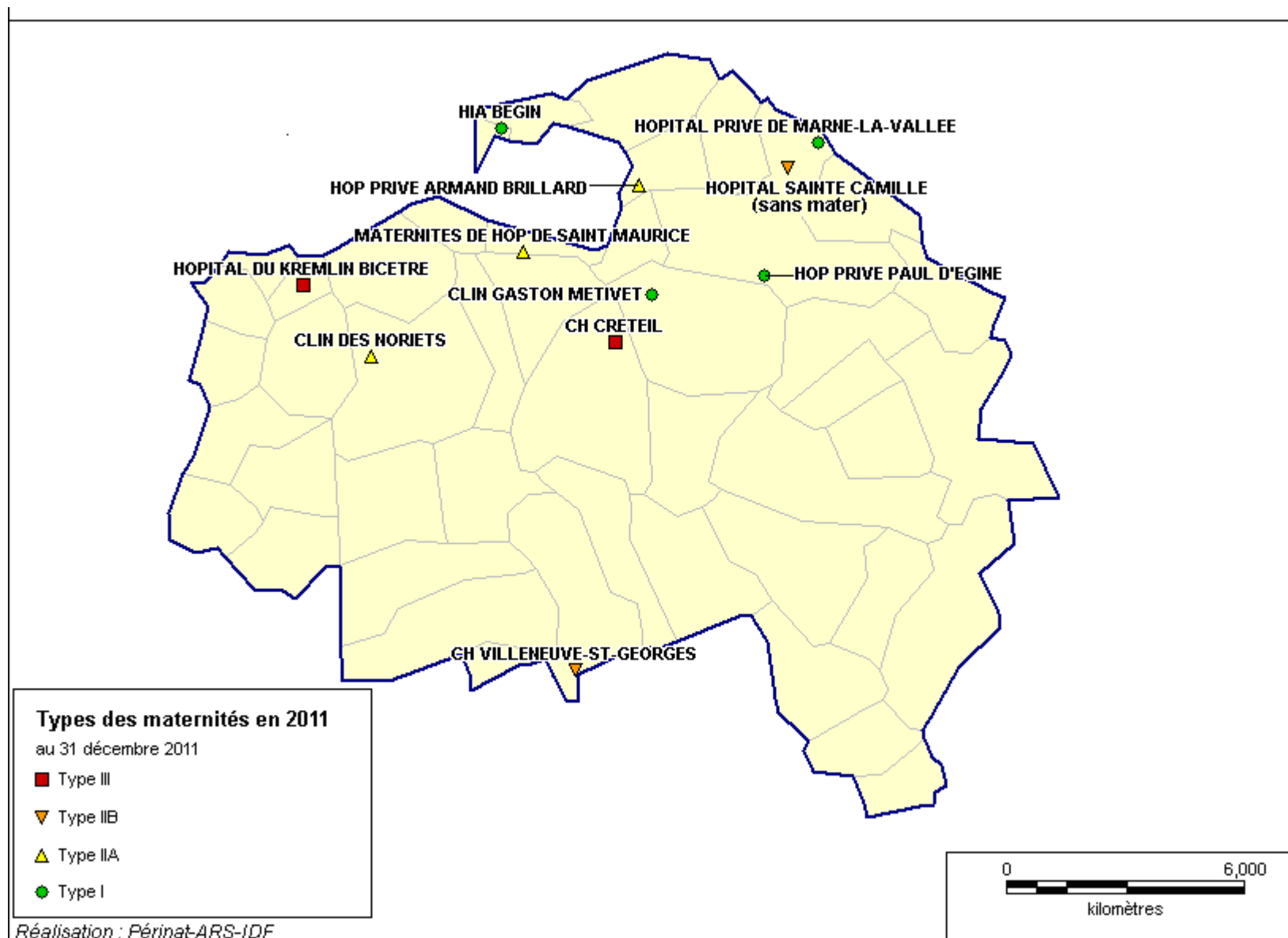


Cartes des maternités et services de néonatalogie d'Ile-de-France en 2011



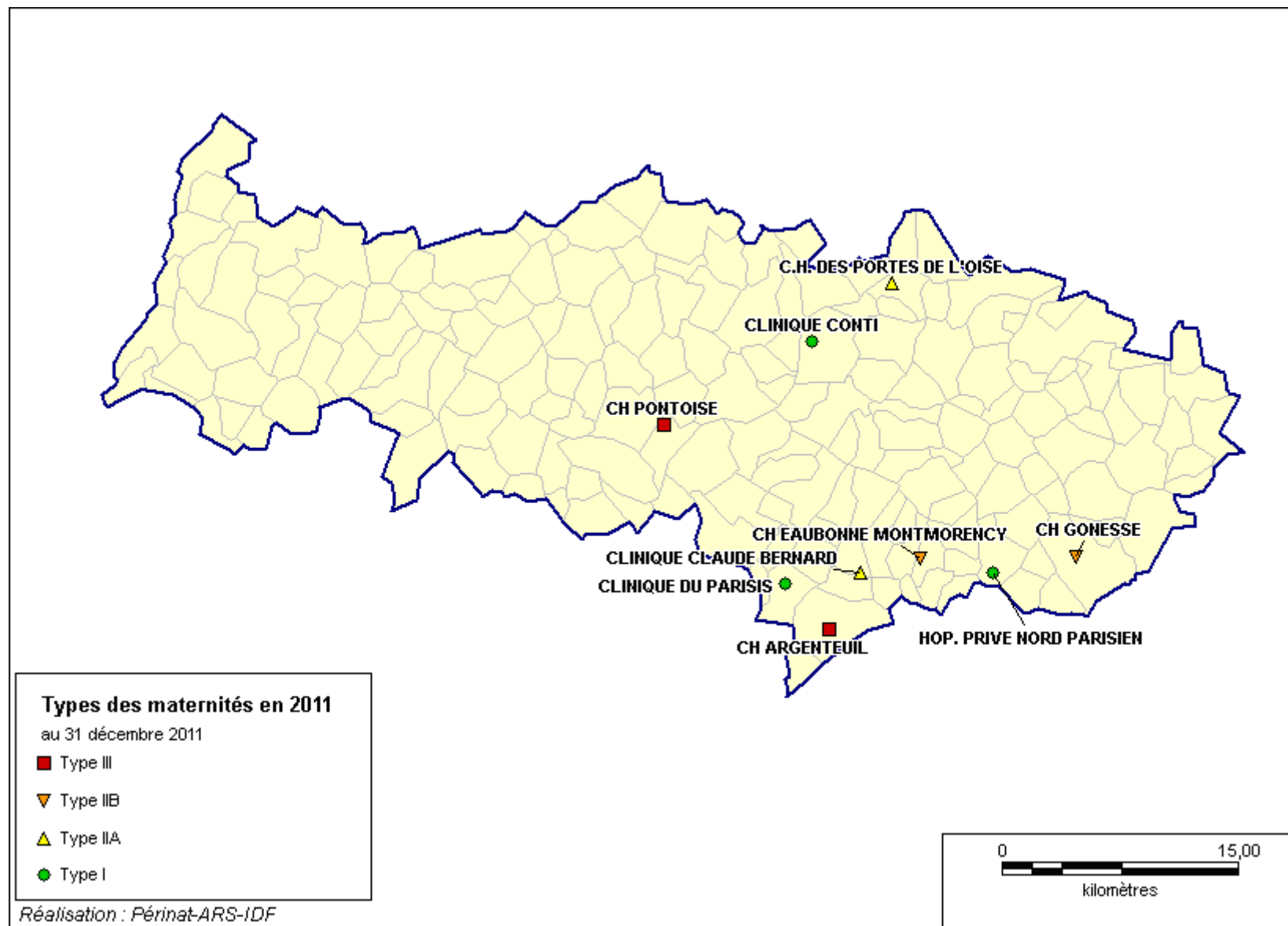
Carte des maternités de Seine-Saint-Denis

Cartes des maternités et services de néonatalogie d'Ile-de-France en 2011



Carte des maternités du Val de Marne

Cartes des maternités et services de néonatalogie d'Ile-de-France en 2011



Carte des maternités du Val d'Oise