

PMSI 2009

des maternités d'IDF

Produit par Périnat-ARHIF
Septembre 2010

Commentaire des tableaux PMSI 2009 en IDF

Commentaire général

Les données de référence sont celles de l'INSEE, établies à partir des données de l'état-civil, disponibles en septembre de l'année (n+1).

Elles permettent de calculer l'exhaustivité des sources de données utilisées en Ile de France, concernant les naissances.

Les données hospitalières (Résumés de séjour anonymes du PMSI) sont rassemblées pour l'Ile de France par la CRAMIF, acquises auprès de l'Agence pour le Traitement de l'Information Hospitalière.

PERINAT-ARHIF récupère aussi les données selon une autre modalité : en sollicitant directement les médecins DIM des établissements des réseaux engagés dans la démarche de validation et d'analyse. La base de données finalement analysées comprend donc les données reçues par PERINAT-ARHIF complétée des données CRAMIF, pour les établissements non encore participants.

Parmi les données analysées, on dispose du domicile des patientes et des nouveau-nés (code géographique, le plus souvent celui du code postal sauf pour les petites communes), ainsi que du code d'identification de l'établissement.

- *Séjours domiciliés* : localisation selon le domicile des patients
- *Séjours enregistrés* : localisation selon l'établissement d'hospitalisation

On peut étudier les accouchements et les naissances vivantes et mort-nées depuis 2009, avec le terme depuis avril 2008.

L'exhaustivité des séjours de naissances est plus difficile à obtenir que celle des séjours d'accouchements, du fait de la tarification des séjours de nouveau-nés en maternité et d'imprécisions sur les règles qui pourraient permettre de repérer les naissances in-born (hospitalisation du nouveau-né sur le même site géographique que l'établissement de naissance) et out-born (hospitalisation du nouveau-né après transfert dans un établissement différent du lieu de naissance).

Commentaires des tableaux :

INSEE

Globalement, l'Ile de France enregistre un excédent de naissances (182 228) par rapport aux naissances domiciliées (180 668) en 2008. Mais ceci est essentiellement observé à Paris (24% des naissances enregistrées pour 17% des domiciliées). Les autres départements, à l'exception des Hauts de Seine et du Val d'Oise, sont plutôt « déficitaires ».

Pour les accouchements, les données INSEE ne sont pas disponibles.

Exhaustivité :

En 2009, pour le PMSI, l'exhaustivité des naissances domiciliées est de **97,3%**. Les résumés correspondant à des naissances d'enfants domiciliés en Ile de France mais qui ont eu lieu en dehors de l'Ile de France, ne sont pas accessibles pour la CRAMIF avant un certain délai.

Ceci explique une part de la variabilité de l'exhaustivité des naissances domiciliées entre les départements d'Ile de France : les taux les plus faibles (96%) se trouvent dans les départements de la grande couronne et le taux le plus élevé (100%) au centre à Paris.

On constate cependant une amélioration de l'envoi de fichiers et de la qualité du codage des naissances enregistrées depuis le début de l'exploitation systématique de l'information en 2006, qui permet de récupérer des séjours de naissances dans le PMSI. Il persiste un déficit de naissances enregistrées par exemple dans le département des Hauts de Seine avec une maternité de statut particulier (l'Hôpital Américain de Paris) qui n'envoie pas de fichiers PMSI à l'ATIH (ce problème doit être réglé fin 2009).

Liste des maternités

En 1998, les 170 000 naissances domiciliées sont réparties sur 135 sites de naissance avec 8 CPIII. En 2008, les 180 668 naissances domiciliées et les 182 228 naissances enregistrées sont réparties sur 104 sites avec 15 CPIII.

La région IDF enregistre plus d'1/5 des naissances en France.

Les tableaux IDF

Une représentation des données de recrutement, de pratiques et de résultats extraites à partir :

- des séjours d'accouchement et d'hospitalisation ante-natals pour les mères
- et des séjours de nouveau-nés en maternité et hospitalisés en néonatalogie

Elle est fournie à partir du module élaboré avec la CRAMIF (P. Lasalle) pour la population enregistrée et domiciliée . Ce module permet d'effectuer des requêtes en ligne et d'obtenir le même tableau pour une maternité ou un groupe de maternités d'un territoire donné.

Il est accessible sur le site www.perinat-arhif.org.

Les tableaux PERISTAT

La représentation des données de recrutement, de pratiques et de résultats est réalisée par type de centre périnatal et comporte des indicateurs communs avec ceux de la liste PERISTAT. La base de données est la base PMSI, qui peut être complétée des données des certificats de santé.

Les références sont les suivantes:

- Circulaire n°DHOS/01/03/CNAMTS/2006/151 du 30 mars 2006 relative au cahier des charges national des réseaux de santé en périnatalité
- et Europeristat : <http://www.europeristat.com/publications/european-perinatal-health-report.shtml>

Naissances vivantes domiciliées et enregistrées par département d'Ile-de-France entre 2006 et 2009

Département	INSEE 2006		INSEE 2007		INSEE 2008		INSEE 2009	
	domiciliées	enregistrées	domiciliées	enregistrées	domiciliées	enregistrées	domiciliées	enregistrées
Paris	31 748	42 678	30 820	41 748	30 623	42 929	31 063	NR
Seine-et-Marne	18 986	15 285	18 978	15 125	19 240	15 666	19 338	NR
Yvelines	20 438	18 158	19 899	17 713	19 895	17 825	19 869	NR
Essonne	18 281	16 747	17 932	16 364	18 134	16 404	18 040	NR
Hauts-de-Seine	25 426	27 336	24 937	27 152	25 217	27 355	25 192	NR
Seine-saint-Denis	27 916	25 065	27 743	24 575	28 062	24 538	28 313	NR
Val-de-Marne	20 948	18 829	20 331	18 423	20 736	18 226	21 022	NR
Val d'Oise	19 015	19 696	18 624	19 426	18 761	19 285	18 728	NR
Ile-de-France	182 758	183 794	179 264	180 526	180 668	182 228	181 565	NR

Source : *Etat civil*

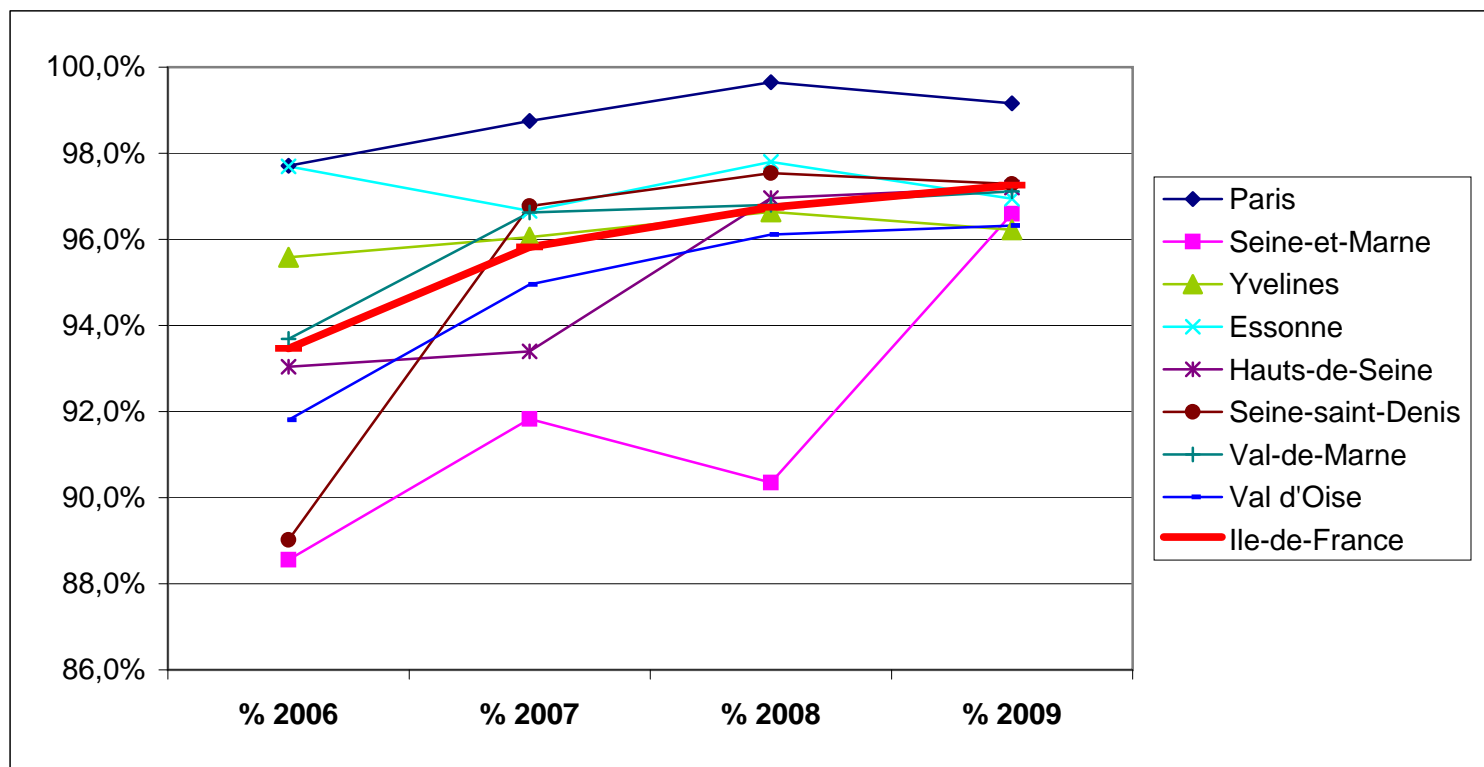
Informations non disponibles pour les naissances enregistrées en 2009

Naissances domiciliées en IDF par le PMSI en comparaison avec l'INSEE

Département	2006			2007			2 008			2 009		
	INSEE	PMSI bébé	% 2006	INSEE	PMSI bébé	% 2007	INSEE	PMSI bébé	% 2008	INSEE	PMSI bébé	% 2009
Paris	31 748	31 021	97,7%	30 820	30 434	98,7%	30 623	30 517	99,7%	31 063	30 803	99,2%
Seine-et-Marne	18 986	16 813	88,6%	18 978	17 428	91,8%	19 240	17 383	90,3%	19 338	18 680	96,6%
Yvelines	20 438	19 536	95,6%	19 899	19 113	96,1%	19 895	19 226	96,6%	19 869	19 118	96,2%
Essonne	18 281	17 860	97,7%	17 932	17 333	96,7%	18 134	17 735	97,8%	18 040	17 489	96,9%
Hauts-de-Seine	25 426	23 657	93,0%	24 937	23 291	93,4%	25 217	24 451	97,0%	25 192	24 488	97,2%
Seine-saint-Denis	27 916	24 851	89,0%	27 743	26 847	96,8%	28 062	27 371	97,5%	28 313	27 545	97,3%
Val-de-Marne	20 948	19 625	93,7%	20 331	19 644	96,6%	20 736	20 073	96,8%	21 022	20 416	97,1%
Val d'Oise	19 015	17 457	91,8%	18 624	17 684	95,0%	18 761	18 032	96,1%	18 728	18 039	96,3%
Ile-de-France	182 758	170 820	93,5%	179 264	171 774	95,8%	180 668	174 788	96,7%	181 565	176 578	97,3%

PMSI :
 - repérage d'un code Z38_ sans P95 et non adulte pour les années 2006 à 2008
 - repérage d'un code Z380, Z383 ou Z386 + mode d'entrée 8 sans P95 pour 2009
 Les nouveau-nés franciliens nés en dehors de l'IDF ne sont pas disponibles.

INSEE : état civil

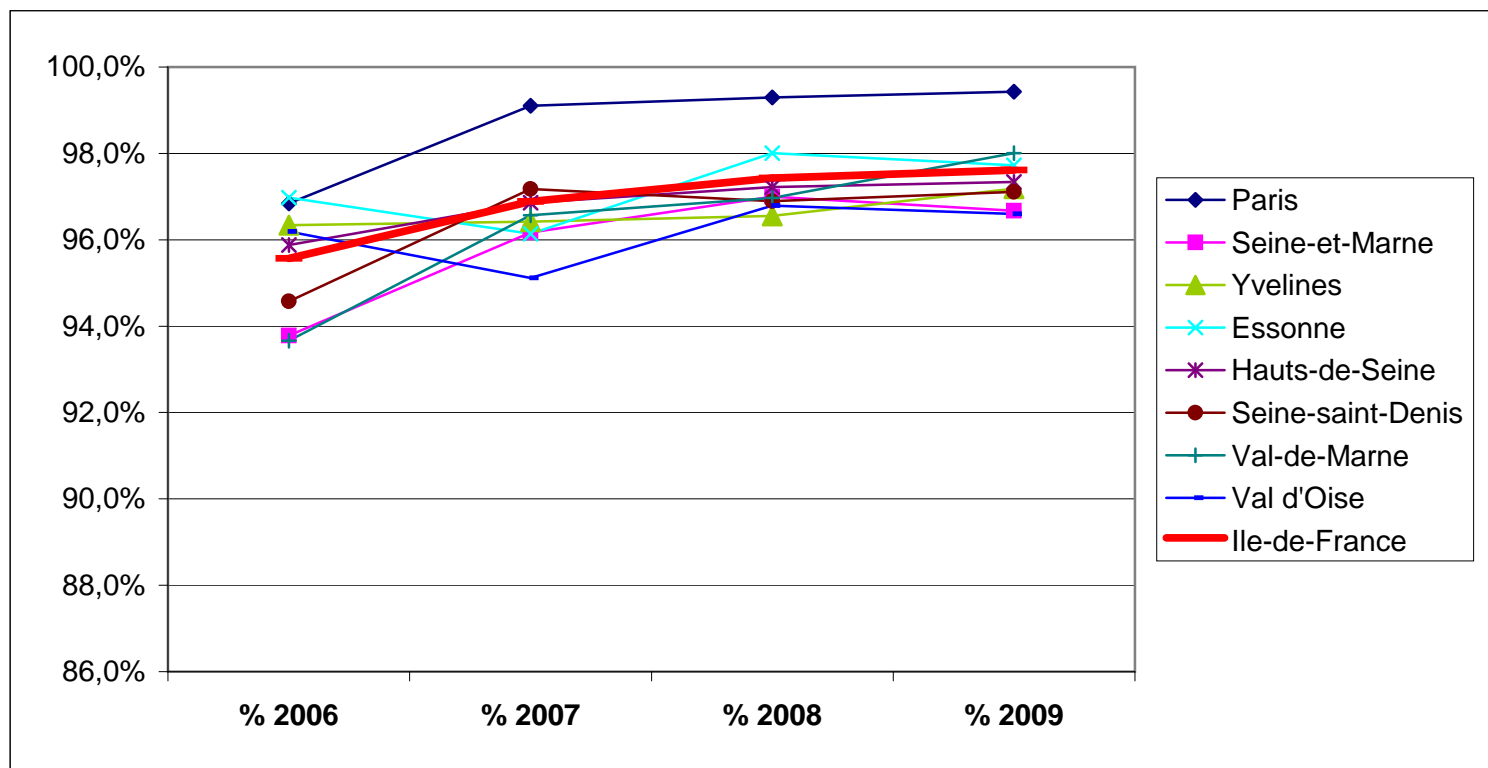


Evolution de l'exhaustivité des naissances domiciliées par département entre 2006 et 2008

Estimation des naissances domiciliées en IDF par le PMSI en comparaison avec l'INSEE

Département	2006			2007			2 008			2 009		
	INSEE	PMSI mère	% 2006	INSEE	PMSI mère	% 2007	INSEE	PMSI mère	% 2008	INSEE	PMSI mère	% 2009
Paris	31 748	30 745	96,8%	30 820	30 544	99,1%	30 623	30 407	99,3%	31 063	30 885	99,4%
Seine-et-Marne	18 986	17 805	93,8%	18 978	18 251	96,2%	19 240	18 662	97,0%	19 338	18 695	96,7%
Yvelines	20 438	19 689	96,3%	19 899	19 186	96,4%	19 895	19 210	96,6%	19 869	19 309	97,2%
Essonne	18 281	17 728	97,0%	17 932	17 239	96,1%	18 134	17 773	98,0%	18 040	17 629	97,7%
Hauts-de-Seine	25 426	24 379	95,9%	24 937	24 153	96,9%	25 217	24 517	97,2%	25 192	24 522	97,3%
Seine-saint-Denis	27 916	26 402	94,6%	27 743	26 960	97,2%	28 062	27 190	96,9%	28 313	27 495	97,1%
Val-de-Marne	20 948	19 620	93,7%	20 331	19 634	96,6%	20 736	20 108	97,0%	21 022	20 603	98,0%
Val d'Oise	19 015	18 290	96,2%	18 624	17 715	95,1%	18 761	18 159	96,8%	18 728	18 091	96,6%
Ile-de-France	182 758	174 658	95,6%	179 264	173 682	96,9%	180 668	176 026	97,4%	181 565	177 229	97,6%

PMSI : repérage d'un code Z37_ pour une femme âgée entre 11 et 55 ans. Les franciliennes qui accouchent en dehors de l'IDF ne sont pas disponibles.
INSEE : état civil



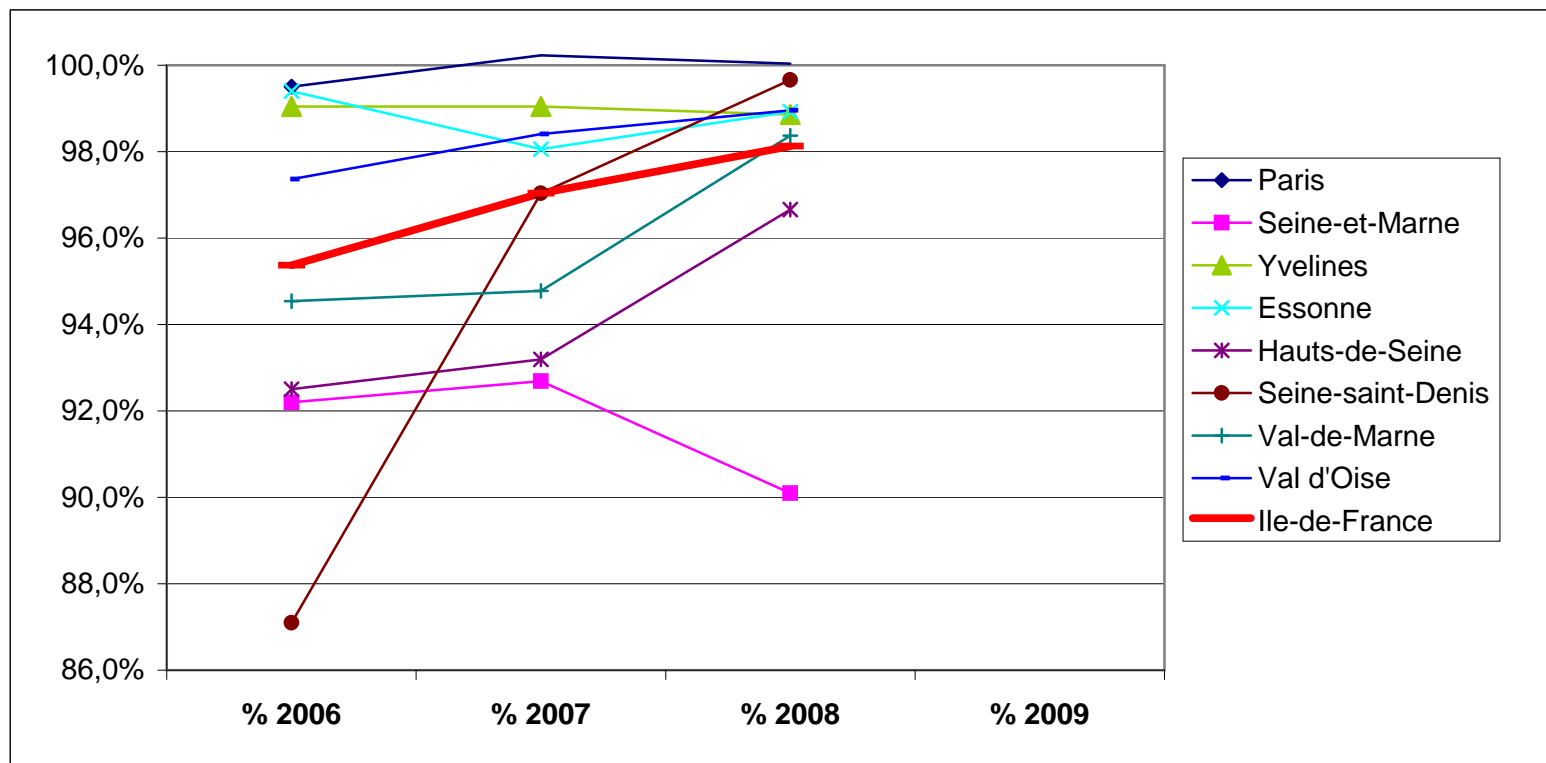
Evolution de l'exhaustivité des naissances estimées (par le séjour de la mère) domiciliées par département entre 2006 et 2008

Naissances vivantes enregistrées en IDF par le PMSI en comparaison avec l'INSEE

Département	2006			2007			2 008			2 009		
	INSEE	PMSI bébé	% 2006	INSEE	PMSI bébé	% 2007	INSEE	PMSI bébé	% 2008	INSEE	PMSI bébé	% 2009
Paris	42 678	42 467	99,5%	41 748	41 845	100,2%	42 929	42 945	100,0%		43 511	
Seine-et-Marne	15 285	14 093	92,2%	15 125	14 019	92,7%	15 666	14 115	90,1%		15 469	
Yvelines	18 158	17 984	99,0%	17 713	17 544	99,0%	17 825	17 622	98,9%		17 785	
Essonne	16 747	16 647	99,4%	16 364	16 047	98,1%	16 404	16 228	98,9%		15 896	
Hauts-de-Seine	27 336	25 286	92,5%	27 152	25 303	93,2%	27 355	26 441	96,7%		26 537	
Seine-saint-Denis	25 065	21 831	87,1%	24 575	23 846	97,0%	24 538	24 454	99,7%		24 047	
Val-de-Marne	18 829	17 801	94,5%	18 423	17 461	94,8%	18 226	17 929	98,4%		18 664	
Val d'Oise	19 696	19 177	97,4%	19 426	19 117	98,4%	19 285	19 084	99,0%		18 878	
Ile-de-France	183 794	175 286	95,4%	180 526	175 182	97,0%	182 228	178 814	98,1%		180 787	

PMSI :
 - repérage d'un code Z38_ sans P95 et non adulte pour les années 2006 à 2008
 - repérage d'un code Z380, Z383 ou Z386 + mode d'entrée 8 sans P95 pour 2009

INSEE : état civil



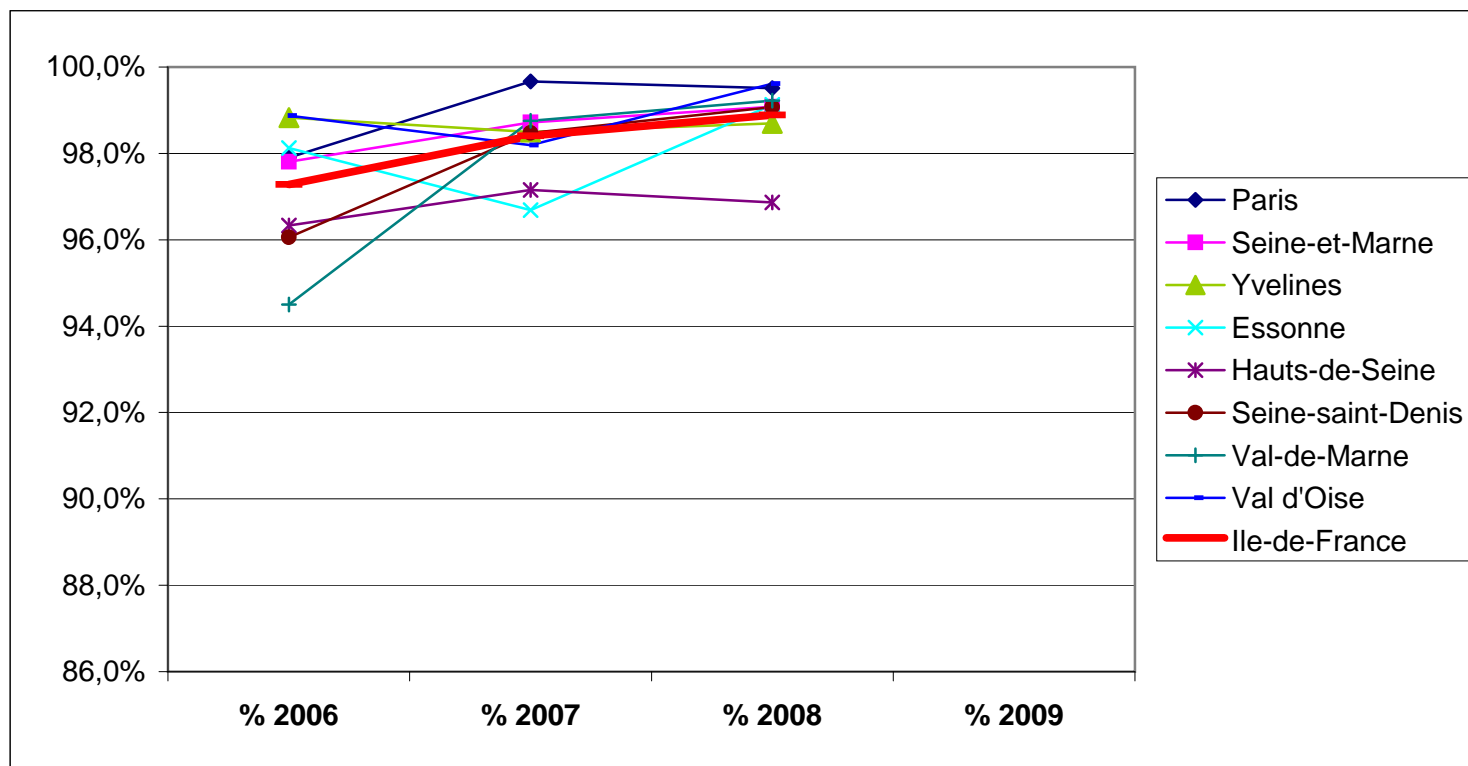
Evolution de l'exhaustivité des naissances domiciliées par département entre 2006 et 2008

Estimation des naissances vivantes enregistrées en IDF par le PMSI en comparaison avec l'INSEE

Département	2006			2007			2 008			2 009		
	INSEE	PMSI mère	% 2006	INSEE	PMSI mère	% 2007	INSEE	PMSI mère	% 2008	INSEE	PMSI mère	% 2009
Paris	42 678	41 783	97,9%	41 748	41 608	99,7%	42 929	42 720	99,5%		43 530	
Seine-et-Marne	15 285	14 950	97,8%	15 125	14 931	98,7%	15 666	15 522	99,1%		15 460	
Yvelines	18 158	17 946	98,8%	17 713	17 447	98,5%	17 825	17 592	98,7%		17 953	
Essonne	16 747	16 433	98,1%	16 364	15 822	96,7%	16 404	16 261	99,1%		15 961	
Hauts-de-Seine	27 336	26 334	96,3%	27 152	26 380	97,2%	27 355	26 498	96,9%		26 604	
Seine-saint-Denis	25 065	24 077	96,1%	24 575	24 200	98,5%	24 538	24 310	99,1%		24 058	
Val-de-Marne	18 829	17 793	94,5%	18 423	18 194	98,8%	18 226	18 084	99,2%		18 832	
Val d'Oise	19 696	19 474	98,9%	19 426	19 074	98,2%	19 285	19 211	99,6%		18 914	
Ile-de-France	183 794	178 790	97,3%	180 526	177 656	98,4%	182 228	180 198	98,9%		181 312	

PMSI : repérage d'un code Z37_ pour une femme âgée entre 11 et 55 ans.

INSEE : état civil



Evolution de l'exhaustivité des naissances estimées (par le séjour de la mère) domiciliées par département entre 2006 et 2008

Nombre d'accouchements et de naissances par maternité

finess	NomHopital	type 2009	Accouchements	Naissances vivantes
75000036	CLIN DU BIEN-NAITRE	1	868	838
75000523	GH ST-JOSEPH / ND BON SECOURS	3	2956	2992
750006728	GPE HOSP DIACONESSES	1	2112	2145
750100042	HOPITAL LARIBOISIERE	1	2477	2446
750100091	HOPITAL SAINT-ANTOINE	2A	2501	2486
750100109	HOPITAL TROUSSEAU	3	2491	2525
750100125	HOPITAL PITIE-SALPETRIERE	2A	2248	2264
750100166	HOPITAL COCHIN - SVP	3	4999	5136
750100208	HOPITAL NECKER	3	2176	2163
750100232	G.I.H BICHAT	2A	2005	2021
750100273	HOPITAL TENON	2A	2252	2259
750150013	HOPITAL DES BLUETS	1	2797	2837
750150104	INSTITUT MUTUALISTE MONTSOURIS	1	2023	2027
750300287	CMC DE VINCI	1	1245	1215
750300410	CLIN JEANNE D ARC	1	1108	1119
750300667	CLIN MATER STE FELICITE	2A	3046	3087
750300840	CLIN DE LA MUETTE	1	1369	1386
750300931	CLINIQUE SAINTE-THERESE	1	1495	1505
750803454	HOPITAL ROBERT DEBRE	3	2968	3060
770110013	CH COULOMMIERS	2A	831	848
770110021	CH FONTAINEBLEAU	2B	1448	1471
770110054	CH MELUN	2B	2539	2584
770110062	CH MONTEREAU	2A	688	694
770110070	CH PROVINS	2A	729	765
770170017	CH LAGNY-MARNE LA VALLEE	2B	2662	2686
770300010	CLINIQUE CHANTEREINE	1	900	898
770300143	POLYCLINIQUE SAINT JEAN	1	802	795
770300275	POLYCLINIQUE DE LA FORET	1	582	580
770700185	CH MEAUX	3	2973	2995
770790707	CLINIQUE DE TOURNAN	1	1147	1153
780001236	CH POISSY SAINT-GERMAIN	3	4536	4527
780002697	CH MEULAN	1	997	990
780018727	CLINIQUE SAINT GERMAIN	1	101	98
780110011	CH MANTES-LA-JOLIE	2B	2707	2666
780110052	CH RAMBOUILLET	2A	1251	1266
780110078	CH VERSAILLES	2A	2021	2010
780300208	CLINIQUE SAINT LOUIS	1	425	424
780300265	CLINIQUE LOUIS XIV	1	541	542
780300323	CLINIQUE DES FRANCISCAINES	2A	1893	1903
780300364	CLIN CHATEAU DE LA MAYE	2A	759	705
780300406	CTRE MED-CHIR PARLY 2	2A	1341	1366
780300422	HOP PRIV OUEST PARISIEN	1	1264	1288
910002773	CH SUD FRANCILIEN	3	3444	3493
910018407	SIH DE JUVISY-SUR-ORGE	1	131	137
910110014	CH ARPAJON	2A	1223	1231
910110030	CH DOURDAN	1	621	621
910110055	CH LONGJUMEAU	2B	1988	2017
910110063	CH ORSAY	2A	1171	1182
910300144	C.M.C. OBSTETRICAL D'EVRY	1	1023	1005
910300177	CLINIQUE DE L'YVETTE	1	797	786
910300219	INST HOSP JACQUES CARTIER	1	951	946
910300359	CLINIQUE CARON	1	887	918
910803543	C.H.P. CLAUDE GALIEN	2A	1466	1458
910805357	CLINIQUE DE L'ESSONNE	1	1052	1046

finess	NomHopital	type 2009	Accouchements	Naissances vivantes
910813385	CH ETAMPES	2A	1051	1056
920000643	HOPITAL FRANCO-BRITANNIQUE	2A	1774	1687
920000650	CMC FOCH	2A	2625	2656
920009909	CH ST CLOUD / SEVRES	2A	3679	3789
920100021	HOPITAL ANTOINE BECLERE	3	2556	2669
920100039	HOPITAL BEAUJON	1	2085	2077
920100047	HOPITAL LOUIS MOURIER	3	2471	2519
920110020	CASH DE NANTERRE	1	1391	1401
920110038	CH NEUILLY COURBEVOIE	2B	1986	2036
920300043	HOPITAL PRIVE D'ANTONY	2A	3177	3211
920300209	CLINIQUE AMBROISE PARE	2A	1270	1270
920300415	CLINIQUE LAMBERT	1	1020	1023
920300597	CLINIQUE DE MEUDON	1	426	427
920300670	CLINIQUE SAINTE ISABELLE	1	1024	1032
920300837	CLINIQUE LES MARTINETS	1	743	740
930021480	CH LE RAINCY-MONTFERMEIL	2B	1986	1999
930100045	HOPITAL JEAN VERDIER	2B	2422	2416
930110036	CH MONTREUIL	3	2892	2943
930110051	CH ST DENIS	3	3089	3130
930110069	CH AULNAY	2B	2418	2418
930150032	MATERNITE DES LILAS	1	1651	1642
930300025	HOPIT. EUROPEEN DE PARIS	2A	1295	1274
930300116	HOP PRIVE SEINE ST DENIS	2B	2610	2628
930300298	POLYCLINIQUE VAUBAN	1	1614	1633
930300504	CLINIQUE HOFFMANN	1	264	266
930300553	CLINIQUE DE L'ESTREE	2A	2164	2140
930300595	CLINIQUE DU VERT GALANT	1	965	962
930300629	CLINIQUE DE LA DHUYS	1	272	268
930300637	CLIN. DE NOISY LE GRAND	1	333	328
940006679	HOPITAL PRIVE DE MARNE-LA-VALLEE	1	130	208
940100035	HOPITAL JEAN ROSTAND	1	680	674
940100043	HOPITAL DU KREMLIN BICETRE	3	1424	1409
940110018	CH CRETEIL	3	3037	3073
940110042	CH VILLENEUVE-ST-GEORGES	2B	2448	2363
940120017	HIA BEGIN	1	798	812
940140031	EPS ESQUIROL	2A	2276	2310
940300031	CLIN CHIR DE CHAMPIGNY	1	1663	1647
940300270	HOP PRIVE ARMAND BRILLARD	2A	3170	3142
940300379	CLIN GASTON METIVET	1	999	993
940300551	CLIN DES NORIETS	2A	1702	1648
940813090	NOUVELLE CLIN.LA CONCORDE	1	389	385
950001370	C.H. DES PORTES DE L'OISE	2A	1023	1034
950013870	CH EAUBONNE MONTMORENCY	2B	2561	2592
950110015	CH ARGENTEUIL	3	3131	3125
950110049	CH GONESSE	2B	2336	2346
950110080	CH PONTOISE	3	4017	4089
950300160	CLINIQUE DE GIRARDIN	1	293	288
950300202	CLINIQUE CONTI	1	729	731
950300244	CLINIQUE SAINTE-MARIE		1	0
950300277	HOP. PRIVE NORD PARISIEN	1	1500	1490
950300350	CLINIQUE DU PARISIS	1	937	942
950807982	CLINIQUE CLAUDE BERNARD	2A	2262	2241

Séjours avec accouchement (Z37*)

Accouchements : 175612
DMS : 4.9

Résultats de l'accouchement :

Uniques : 172221 (98.1%)
Gémellaires : 3303 (1.9%)
Triplés ou autres : 95 (0.1%)
Avec enfant(s) mort-né(s) : 1888 (1.1%)
Estimation d'enfants mort-nés : 1965
Dont IMG après 22 SA : 564 (0.3%)
MFIU : 559 (0.3%)

Recrutement :

< 20 ans : 2887 (1.6%)
≥ 35 ans : 41316 (23.5%)

Indicateurs de morbidité :

Prééclampsies sévères : 1360 (0.8%)
Eclampsies : 140 (0.1%)
Hémorragies de la délivrance : 7861 (4.5%)
Chirurgies d'hémostase : 268 (0.2%)
Embolisations : 205 (0.1%)
Transfusions : 809 (0.5%)
Infections puerpérales : 173 (0.1%)

Terme à l'acc. :

vide : 50682 (28.9%)
<28 SA : 845 (0.5%)
28-32 SA : 1087 (0.6%)
33-36 SA : 5859 (3.3%)
>37 SA : 117139 (66.7%)

Pathologies ante-natales :

Diabètes préexistants : 1027 (0.6%)
Diabètes gestationnels : 8860 (5%)

Modes d'accouchement :

Césariennes : 39784 (22.7%) Ruptures prématurées des membranes : 9397 (5.4%)
Voies basses : 135613 (77.2%)

Dont VB spontanées : 112670 (83.1%)

Mutations ou transferts :

Dont épisiotomies / VBS : 23666 Mutations ou transferts en psy : 31 (0%)
Dont extractions instrumentales : 22955 (16.9%) Mutations en réa : 371 (0.2%)
Dont anesthésies péridurales / VB : 110313 (81.3%) Acc suite à un TIU reçu : 704 (0.4%)
Sorties par transfert suite à l'acc : 827 (0.5%)
Dont DS de 0 jour : 234 (28.3%)

Séjours sans accouchement**Séjours d'ante-partums exclusif (Z35*)**

Ante-partums : 40863
DMS : 2.8

Description :

Séjours de + de 0 jour : 28465 (69.7%)
MAP : 11600 (28.4%)
Diabètes préexistants : 1083 (2.7%)
Diabètes gestationnels : 5635 (13.8%)
RCIU : 1595 (3.9%)
TIU envoyés : 1896 (4.6%)

Séjours d'interruption de grossesse

IMG avant 22 SA : 780

IVG : 40725

Rappel IMG après 22 SA : 564

Séjours des nouveau-nés de la maternité

avec naissance vivante (Z380,Z383 ou Z386)

NN vivants : 176578
DMS des Nnés restant à la maternité : 4.1

Terme :

vide : 50431 (28.6%)
<28 SA : 293 (0.2%)
28-32 SA : 1129 (0.6%)
33-36 SA : 6206 (3.5%)
>37 SA : 118501 (67.1%)

Sexe :

Garçons : 89998 (51%)
Filles : 86579 (49%)

Poids de naissance :

<1000g : 616 (0.3%)
1000-1499g : 1083 (0.6%)
1500-1999g : 2393 (1.4%)
2000-2499g : 8192 (4.6%)
≥ 2500g : 164202 (93%)

Morbidités et mortalité :

Hypotrophes (cim10) : 7716 (4.4%)
Macrosomes (cim10) : 7798 (4.4%)
Malfo. sévères dépistables : 1690 (1%)
Détresses respiratoires : 10018 (5.7%)
Patho neurologiques lourdes : 677 (0.4%)
Transfusions : 548 (0.3%)
Décès post-nataux : 229 (0.1%)

Hospitalisations (mutations) : 17465 (9.9%)

Niveau de prise en charge maximum

Néonatalogie (UM 04) : 12031 (6.8%)
Néonatalogie (UM 05) : 2663 (1.5%)
Réa néonatale (UM 06) : 2771 (1.6%)

Transferts (externes) :

Transferts à partir de la mater : 1408 (0.8%)
Transferts après passage en néonatalogie : 1875 (1.1%)

Séjours en unités autorisées de néonatalogie

Population étudiée : les Nnés entrés avant 29J

NN en néonatalogie : 24464
DMS : 12.3

Prise en charge maximum :

Néonatalogie (UM 04) : 15739 (64.3%)
Néonatalogie (UM 05) : 4040 (16.5%)
Réa néonatale (UM 06) : 4685 (19.2%)

Poids :

<1000g : 666 (2.7%)
1000-1499g : 1528 (6.2%)
1500-1999g : 3135 (12.8%)
2000-2499g : 4803 (19.6%)
≥ 2500g : 14134 (57.8%)

Terme à la naissance :

vide : 11765 (48.1%)
<28 SA : 276 (1.1%)
28-32 SA : 1287 (5.3%)
33-36 SA : 3892 (15.9%)
> 37 SA : 7241 (29.6%)

Morbidités et mortalité :

Hypotrophes (cim10) : 3537 (14.5%)
Macrosomes (cim10) : 1105 (4.5%)
Malfo. sévères dépistables : 871 (3.6%)
Détresses respiratoires : 9381 (38.3%)
Patho neuro. lourdes : 1187 (4.9%)
Transfusions : 895 (3.7%)
Décès post-nataux : 298 (1.2%)

Âges à l'arrivée (pour les outborn) :

0-1 jour : 2992
2-7 jours : 1637
7-28 jours : 2282

Séjours avec accouchement (Z37*)

Accouchements : 30593
DMS : 5.0

Résultats de l'accouchement :

Uniques : 29998 (98.1%)
Gémellaires : 572 (1.9%)
Triplés ou autres : 21 (0.1%)
Avec enfant(s) mort-né(s) : 310 (1%)
Estimation d'enfants mort-nés : 328
Dont IMG après 22 SA : 109 (0.4%)
MFIU : 84 (0.3%)

Recrutement :

< 20 ans : 332 (1.1%)
≥ 35 ans : 9262 (30.3%)

Indicateurs de morbidité :

Prééclampsies sévères : 205 (0.7%)
Eclampsies : 19 (0.1%)
Hémorragies de la délivrance : 1763 (5.8%)
Chirurgies d'hémostase : 51 (0.2%)
Embolisations : 56 (0.2%)
Transfusions : 144 (0.5%)
Infections puerpérales : 28 (0.1%)

Terme à l'acc. :

vide : 9870 (32.3%)
<28 SA : 124 (0.4%)
28-32 SA : 183 (0.6%)
33-36 SA : 947 (3.1%)
>37 SA : 19469 (63.6%)

Pathologies ante-natales :

Diabètes préexistants : 141 (0.5%)
Diabètes gestationnels : 1559 (5.1%)

Modes d'accouchement :

Césariennes : 7006 (22.9%)
Voies basses : 23562 (77%)

Ruptures prématurées des membranes : 2305 (7.5%)

Dont VB spontanées : 18565 (78.8%)

Mutations ou transferts :

Mutations ou transferts en psy : 3 (0%)
Mutations en réa : 51 (0.2%)
Acc suite à un TIU reçu : 153 (0.5%)
Sorties par transfert suite à l'acc : 128 (0.4%)
Dont DS de 0 jour : 40 (31.3%)

Dont épisiotomies / VBS : 4316
Dont extractions instrumentales : 4998 (21.2%)
Dont anesthésies péridurales / VB : 19307 (81.9%)

Séjours sans accouchement**Séjours d'ante-partums exclusif (Z35*)**

Ante-partums : 7735
DMS : 2.6

Description :

Séjours de + de 0 jour : 4996 (64.6%)
MAP : 2143 (27.7%)
Diabètes préexistants : 252 (3.3%)
Diabètes gestationnels : 1297 (16.8%)
RCIU : 443 (5.7%)
TIU envoyés : 420 (5.4%)

Séjours d'interruption de grossesse

IMG avant 22 SA : 196

Rappel IMG après 22 SA : 109

IVG : 7312

Séjours des nouveau-nés de la maternité

avec naissance vivante (Z380,Z383 ou Z386)

NN vivants : 30803
DMS des Nnés restant à la maternité : 4.2

Terme :

vide : 10775 (35%)
<28 SA : 51 (0.2%)
28-32 SA : 201 (0.7%)
33-36 SA : 980 (3.2%)
>37 SA : 18792 (61%)

Sexe :

Garçons : 15578 (50.6%)
Filles : 15225 (49.4%)

Poids de naissance :

<1000g : 94 (0.3%)
1000-1499g : 180 (0.6%)
1500-1999g : 412 (1.3%)
2000-2499g : 1306 (4.2%)
≥ 2500g : 28798 (93.5%)

Morbidités et mortalité :

Hypotrophes (cim10) : 1441 (4.7%)
Macrosomes (cim10) : 1506 (4.9%)
Malfo. sévères dépistables : 387 (1.3%)
Détrences respiratoires : 1847 (6%)
Patho neurologiques lourdes : 128 (0.4%)
Transfusions : 132 (0.4%)
Décès post-nataux : 40 (0.1%)

Hospitalisations (mutations) : 3067 (10%)

Niveau de prise en charge maximum

Néonatalogie (UM 04) : 2228 (7.2%)
Néonatalogie (UM 05) : 321 (1%)
Réa néonatale (UM 06) : 518 (1.7%)

Transferts (externes) :

Transferts à partir de la mater : 204 (0.7%)
Transferts après passage en néonatalogie : 232 (0.8%)

Séjours en unités autorisées de néonatalogie

Population étudiée : les Nnés entrés avant 29J

NN en néonatalogie : 4183
DMS : 12.1

Prise en charge maximum :

Néonatalogie (UM 04) : 2789 (66.7%)
Néonatalogie (UM 05) : 533 (12.7%)
Réa néonatale (UM 06) : 861 (20.6%)

Poids :

<1000g : 93 (2.2%)
1000-1499g : 216 (5.2%)
1500-1999g : 527 (12.6%)
2000-2499g : 746 (17.8%)
≥ 2500g : 2598 (62.1%)

Terme à la naissance :

vide : 1726 (41.3%)
<28 SA : 47 (1.1%)
28-32 SA : 212 (5.1%)
33-36 SA : 655 (15.7%)
> 37 SA : 1541 (36.8%)

Morbidités et mortalité :

Hypotrophes (cim10) : 649 (15.5%)
Macrosomes (cim10) : 221 (5.3%)
Malfo. sévères dépistables : 176 (4.2%)
Détrences respiratoires : 1638 (39.2%)
Patho neuro. lourdes : 209 (5%)
Transfusions : 183 (4.4%)
Décès post-nataux : 47 (1.1%)

Âges à l'arrivée (pour les outborn) :

0-1 jour : 549
2-7 jours : 271
7-28 jours : 296

Séjours avec accouchement (Z37*)

Accouchements : 18513
DMS : 4.7

Résultats de l'accouchement :

Uniques : 18143 (98%)
Gémellaires : 356 (1.9%)
Triplés ou autres : 12 (0.1%)
Avec enfant(s) mort-né(s) : 192 (1%)
Estimation d'enfants mort-nés : 204
Dont IMG après 22 SA : 71 (0.4%)
MFIU : 66 (0.4%)

Recrutement :

< 20 ans : 384 (2.1%)
≥ 35 ans : 3568 (19.3%)

Indicateurs de morbidité :

Prééclampsies sévères : 113 (0.6%)
Eclampsies : 26 (0.1%)
Hémorragies de la délivrance : 735 (4%)
Chirurgies d'hémostase : 17 (0.1%)
Embolisations : 11 (0.1%)
Transfusions : 91 (0.5%)
Infections puerpérales : 12 (0.1%)

Terme à l'acc. :

vide : 3537 (19.1%)
<28 SA : 107 (0.6%)
28-32 SA : 144 (0.8%)
33-36 SA : 734 (4%)
>37 SA : 13991 (75.6%)

Pathologies ante-natales :

Diabète préexistants : 96 (0.5%)
Diabète gestationnels : 809 (4.4%)

Modes d'accouchement :

Césariennes : 4004 (21.6%)
Voies basses : 14494 (78.3%)

Ruptures prématurées des membranes : 1035 (5.6%)

Dont VB spontanées : 12771 (88.1%)

Mutations ou transferts :

Mutations ou transferts en psy : 1 (0%)
Mutations en réa : 33 (0.2%)
Acc suite à un TIU reçu : 85 (0.5%)
Sorties par transfert suite à l'acc : 70 (0.4%)
Dont DS de 0 jour : 15 (21.4%)

Dont épisiotomies / VBS : 2687
Dont extractions instrumentales : 1723 (11.9%)
Dont anesthésies péridurales / VB : 11786 (81.3%)

Séjours sans accouchement**Séjours d'ante-partums exclusif (Z35*)**

Ante-partums : 4773
DMS : 2.7

Description :

Séjours de + de 0 jour : 3182 (66.7%)
MAP : 1235 (25.9%)
Diabète préexistants : 124 (2.6%)
Diabète gestationnels : 701 (14.7%)
RCIU : 153 (3.2%)
TIU envoyés : 210 (4.4%)

Séjours d'interruption de grossesse

IMG avant 22 SA : 80

Rappel IMG après 22 SA : 71

IVG : 4637

Séjours des nouveau-nés de la maternité

avec naissance vivante (Z380,Z383 ou Z386)

NN vivants : 18680
DMS des Nnés restant à la maternité : 4.0

Terme :

vide : 3731 (20%)
<28 SA : 32 (0.2%)
28-32 SA : 145 (0.8%)
33-36 SA : 768 (4.1%)
>37 SA : 14003 (75%)

Sexe :

Garçons : 9514 (50.9%)
Filles : 9166 (49.1%)

Poids de naissance :

<1000g : 51 (0.3%)
1000-1499g : 127 (0.7%)
1500-1999g : 253 (1.4%)
2000-2499g : 915 (4.9%)
≥ 2500g : 17326 (92.8%)

Morbidités et mortalité :

Hypotrophes (cim10) : 557 (3%)
Macrosomes (cim10) : 788 (4.2%)
Malfo. sévères dépistables : 154 (0.8%)
Détrresses respiratoires : 1040 (5.6%)
Patho neurologiques lourdes : 43 (0.2%)
Transfusions : 45 (0.2%)
Décès post-nataux : 12 (0.1%)

Hospitalisations (mutations) : 1952 (10.4%)

Niveau de prise en charge maximum

Néonatalogie (UM 04) : 1244 (6.7%)
Néonatalogie (UM 05) : 459 (2.5%)
Réa néonatale (UM 06) : 249 (1.3%)

Transferts (externes) :

Transferts à partir de la mater : 128 (0.7%)
Transferts après passage en néonatalogie : 264 (1.4%)

Séjours en unités autorisées de néonatalogie

Population étudiée : les Nnés entrés avant 29J

NN en néonatalogie : 3002
DMS : 10.8

Prise en charge maximum :

Néonatalogie (UM 04) : 1854 (61.8%)
Néonatalogie (UM 05) : 689 (23%)
Réa néonatale (UM 06) : 459 (15.3%)

Poids :

<1000g : 61 (2%)
1000-1499g : 199 (6.6%)
1500-1999g : 359 (12%)
2000-2499g : 530 (17.7%)
≥ 2500g : 1746 (58.2%)

Terme à la naissance :

vide : 1447 (48.2%)
<28 SA : 36 (1.2%)
28-32 SA : 166 (5.5%)
33-36 SA : 471 (15.7%)
> 37 SA : 882 (29.4%)

Morbidités et mortalité :

Hypotrophes (cim10) : 315 (10.5%)
Macrosomes (cim10) : 92 (3.1%)
Malfo. sévères dépistables : 92 (3.1%)
Détrresses respiratoires : 1088 (36.2%)
Patho neuro. lourdes : 99 (3.3%)
Transfusions : 101 (3.4%)
Décès post-nataux : 29 (1%)

Âges à l'arrivée (pour les outborn) :

0-1 jour : 321
2-7 jours : 252
7-28 jours : 392

Séjours avec accouchement (Z37*)

Accouchements : 19132
DMS : 4.8

Résultats de l'accouchement :

Uniques : 18757 (98%)
Gémellaires : 373 (1.9%)
Triplés ou autres : 5 (0%)
Avec enfant(s) mort-né(s) : 208 (1.1%)
Estimation d'enfants mort-nés : 220
Dont IMG après 22 SA : 68 (0.4%)
MFIU : 60 (0.3%)

Recrutement :

< 20 ans : 261 (1.4%)
≥ 35 ans : 4423 (23.1%)

Indicateurs de morbidité :

Prééclampsies sévères : 125 (0.7%)
Eclampsies : 17 (0.1%)
Hémorragies de la délivrance : 803 (4.2%)
Chirurgies d'hémostase : 53 (0.3%)
Embolisations : 12 (0.1%)
Transfusions : 71 (0.4%)
Infections puerpérales : 30 (0.2%)

Terme à l'acc. :

vide : 7084 (37%)
<28 SA : 52 (0.3%)
28-32 SA : 58 (0.3%)
33-36 SA : 535 (2.8%)
>37 SA : 11403 (59.6%)

Pathologies ante-natales :

Diabète préexistants : 92 (0.5%)
Diabète gestationnels : 867 (4.5%)

Modes d'accouchement :

Césariennes : 4651 (24.3%)
Voies basses : 14445 (75.5%)

Ruptures prématurées des membranes : 1022 (5.3%)

Dont VB spontanées : 11991 (83%)

Mutations ou transferts :

Mutations ou transferts en psy : 2 (0%)

Dont épisiotomies / VBS : 2211

Mutations en réa : 31 (0.2%)

Dont extractions instrumentales : 2454 (17%)

Acc suite à un TIU reçu : 52 (0.3%)

Dont anesthésies péridurales / VB : 12017 (83.2%)

Sorties par transfert suite à l'acc : 49 (0.3%)

Dont DS de 0 jour : 5 (10.2%)

Séjours sans accouchement**Séjours d'ante-partums exclusif (Z35*)**

Ante-partums : 3329
DMS : 2.8

Description :

Séjours de + de 0 jour : 2567 (77.1%)
MAP : 1101 (33.1%)
Diabète préexistants : 118 (3.5%)
Diabète gestationnels : 372 (11.2%)
RCIU : 97 (2.9%)
TIU envoyés : 143 (4.3%)

Séjours d'interruption de grossesse

IMG avant 22 SA : 81

Rappel IMG après 22 SA : 68

IVG : 3868

Séjours des nouveau-nés de la maternité

avec naissance vivante (Z380,Z383 ou Z386)

NN vivants : 19118

DMS des Nnés restant à la maternité : 4.2

Terme :

vide : 5648 (29.5%)
<28 SA : 21 (0.1%)
28-32 SA : 52 (0.3%)
33-36 SA : 622 (3.3%)
>37 SA : 12772 (66.8%)

Sexe :

Garçons : 9903 (51.8%)
Filles : 9215 (48.2%)

Poids de naissance :

<1000g : 70 (0.4%)
1000-1499g : 104 (0.5%)
1500-1999g : 224 (1.2%)
2000-2499g : 921 (4.8%)
≥ 2500g : 17794 (93.1%)

Morbidités et mortalité :

Hypotrophes (cim10) : 1028 (5.4%)
Macrosomes (cim10) : 669 (3.5%)
Malfo. sévères dépistables : 208 (1.1%)
Détrences respiratoires : 893 (4.7%)
Patho neurologiques lourdes : 37 (0.2%)
Transfusions : 26 (0.1%)
Décès post-nataux : 26 (0.1%)

Hospitalisations (mutations) : 1277 (6.7%)

Niveau de prise en charge maximum

Néonatalogie (UM 04) : 841 (4.4%)
Néonatalogie (UM 05) : 104 (0.5%)
Réa néonatale (UM 06) : 332 (1.7%)

Transferts (externes) :

Transferts à partir de la mater : 146 (0.8%)
Transferts après passage en néonatalogie : 139 (0.7%)

Séjours en unités autorisées de néonatalogie

Population étudiée : les Nnés entrés avant 29J

NN en néonatalogie : 1902

DMS : 15.3

Prise en charge maximum :

Néonatalogie (UM 04) : 1171 (61.6%)
Néonatalogie (UM 05) : 191 (10%)
Réa néonatale (UM 06) : 540 (28.4%)

Poids :

<1000g : 82 (4.3%)
1000-1499g : 138 (7.3%)
1500-1999g : 287 (15.1%)
2000-2499g : 451 (23.7%)
≥ 2500g : 934 (49.1%)

Terme à la naissance :

vide : 919 (48.3%)
<28 SA : 17 (0.9%)
28-32 SA : 72 (3.8%)
33-36 SA : 377 (19.8%)
> 37 SA : 516 (27.1%)

Morbidités et mortalité :

Hypotrophes (cim10) : 293 (15.4%)
Macrosomes (cim10) : 56 (2.9%)
Malfo. sévères dépistables : 92 (4.8%)
Détrences respiratoires : 832 (43.7%)
Patho neuro. lourdes : 92 (4.8%)
Transfusions : 51 (2.7%)
Décès post-nataux : 31 (1.6%)

Âges à l'arrivée (pour les outborn) :

0-1 jour : 347
2-7 jours : 148
7-28 jours : 130

Séjours avec accouchement (Z37*)

Accouchements : 17439
DMS : 4.9

Résultats de l'accouchement :

Uniques : 17083 (98%)
Gémellaires : 349 (2%)
Triplés ou autres : 7 (0%)
Avec enfant(s) mort-né(s) : 186 (1.1%)
Estimation d'enfants mort-nés : 188
Dont IMG après 22 SA : 47 (0.3%)
MFIU : 51 (0.3%)

Recrutement :

< 20 ans : 352 (2%)
≥ 35 ans : 3600 (20.6%)

Indicateurs de morbidité :

Prééclampsies sévères : 193 (1.1%)
Eclampsies : 20 (0.1%)
Hémorragies de la délivrance : 601 (3.4%)
Chirurgies d'hémostase : 13 (0.1%)
Embolisations : 20 (0.1%)
Transfusions : 52 (0.3%)
Infections puerpérales : 11 (0.1%)

Terme à l'acc. :

vide : 2328 (13.3%)
<28 SA : 89 (0.5%)
28-32 SA : 124 (0.7%)
33-36 SA : 723 (4.1%)
>37 SA : 14175 (81.3%)

Pathologies ante-natales :

Diabètes préexistants : 113 (0.6%)
Diabètes gestationnels : 786 (4.5%)

Modes d'accouchement :

Césariennes : 3917 (22.5%)
Voies basses : 13509 (77.5%)

Ruptures prématurées des membranes : 704 (4%)

Dont VB spontanées : 11695 (86.6%)

Mutations ou transferts :

Mutations ou transferts en psy : 2 (0%)
Mutations en réa : 44 (0.3%)
Acc suite à un TIU reçu : 47 (0.3%)
Sorties par transfert suite à l'acc : 41 (0.2%)
Dont DS de 0 jour : 4 (9.8%)

Dont épisiotomies / VBS : 2146
Dont extractions instrumentales : 1814 (13.4%)
Dont anesthésies péridurales / VB : 10520 (77.9%)

Séjours sans accouchement**Séjours d'ante-partums exclusif (Z35*)**

Ante-partums : 3779
DMS : 3.0

Description :

Séjours de + de 0 jour : 2611 (69.1%)
MAP : 1145 (30.3%)
Diabètes préexistants : 73 (1.9%)
Diabètes gestationnels : 336 (8.9%)
RCIU : 168 (4.4%)
TIU envoyés : 170 (4.5%)

Séjours d'interruption de grossesse

IMG avant 22 SA : 59

Rappel IMG après 22 SA : 47

IVG : 3939

Séjours des nouveau-nés de la maternité

avec naissance vivante (Z380,Z383 ou Z386)

NN vivants : 17489
DMS des Nnés restant à la maternité : 4.1

Terme :

vide : 2226 (12.7%)
<28 SA : 37 (0.2%)
28-32 SA : 130 (0.7%)
33-36 SA : 727 (4.2%)
>37 SA : 14369 (82.2%)

Sexe :

Garçons : 8932 (51.1%)
Filles : 8556 (48.9%)

Poids de naissance :

<1000g : 64 (0.4%)
1000-1499g : 99 (0.6%)
1500-1999g : 239 (1.4%)
2000-2499g : 834 (4.8%)
≥ 2500g : 16240 (92.9%)

Morbidités et mortalité :

Hypotrophes (cim10) : 734 (4.2%)
Macrosomes (cim10) : 751 (4.3%)
Malfo. sévères dépistables : 137 (0.8%)
Détrences respiratoires : 807 (4.6%)
Patho neurologiques lourdes : 62 (0.4%)
Transfusions : 65 (0.4%)
Décès post-nataux : 21 (0.1%)

Hospitalisations (mutations) :

Niveau de prise en charge maximum

Néonatalogie (UM 04) : 1576 (9%)
Néonatalogie (UM 05) : 317 (1.8%)
Réa néonatale (UM 06) : 224 (1.3%)

Transferts (externes) :

Transferts à partir de la mater : 97 (0.6%)
Transferts après passage en néonatalogie : 204 (1.2%)

Séjours en unités autorisées de néonatalogie

Population étudiée : les Nnés entrés avant 29J

NN en néonatalogie : 2895
DMS : 11.2

Prise en charge maximum :

Néonatalogie (UM 04) : 2008 (69.4%)
Néonatalogie (UM 05) : 472 (16.3%)
Réa néonatale (UM 06) : 415 (14.3%)

Poids :

<1000g : 68 (2.3%)
1000-1499g : 160 (5.5%)
1500-1999g : 322 (11.1%)
2000-2499g : 529 (18.3%)
≥ 2500g : 1805 (62.3%)

Terme à la naissance :

vide : 1159 (40%)
<28 SA : 35 (1.2%)
28-32 SA : 149 (5.1%)
33-36 SA : 434 (15%)
> 37 SA : 1118 (38.6%)

Morbidités et mortalité :

Hypotrophes (cim10) : 368 (12.7%)
Macrosomes (cim10) : 124 (4.3%)
Malfo. sévères dépistables : 84 (2.9%)
Détrences respiratoires : 960 (33.2%)
Patho neuro. lourdes : 108 (3.7%)
Transfusions : 97 (3.4%)
Décès post-nataux : 27 (0.9%)

Âges à l'arrivée (pour les outborn) :

0-1 jour : 279
2-7 jours : 194
7-28 jours : 305

Séjours avec accouchement (Z37*)

Accouchements : 24155
DMS : 4.8

Résultats de l'accouchement :

Uniques : 23619 (97.8%)
Gémellaires : 520 (2.2%)
Triplés ou autres : 19 (0.1%)
Avec enfant(s) mort-né(s) : 198 (0.8%)
Estimation d'enfants mort-nés : 207
Dont IMG après 22 SA : 53 (0.2%)
MFIU : 51 (0.2%)

Recrutement :

< 20 ans : 239 (1%)
≥ 35 ans : 6279 (26%)

Indicateurs de morbidité :

Prééclampsies sévères : 142 (0.6%)
Eclampsies : 11 (0%)
Hémorragies de la délivrance : 995 (4.1%)
Chirurgies d'hémostase : 25 (0.1%)
Embolisations : 39 (0.2%)
Transfusions : 92 (0.4%)
Infections puerpérales : 23 (0.1%)

Terme à l'acc. :

vide : 10013 (41.5%)
<28 SA : 48 (0.2%)
28-32 SA : 77 (0.3%)
33-36 SA : 547 (2.3%)
>37 SA : 13470 (55.8%)

Pathologies ante-natales :

Diabète préexistants : 102 (0.4%)
Diabète gestationnels : 975 (4%)

Modes d'accouchement :

Césariennes : 5430 (22.5%)
Voies basses : 18705 (77.4%)

Ruptures prématurées des membranes : 1252 (5.2%)

Dont VB spontanées : 15230 (81.4%)

Mutations ou transferts :

Dont épisiotomies / VBS : 3869
Dont extractions instrumentales : 3478 (18.6%)
Dont anesthésies péridurales / VB : 16135 (86.3%)

Mutations ou transferts en psy : 4 (0%)
Mutations en réa : 42 (0.2%)
Acc suite à un TIU reçu : 82 (0.3%)
Sorties par transfert suite à l'acc : 99 (0.4%)
Dont DS de 0 jour : 20 (20.2%)

Séjours sans accouchement**Séjours d'ante-partums exclusif (Z35*)**

Ante-partums : 5746
DMS : 2.6

Description :

Séjours de + de 0 jour : 3681 (64.1%)
MAP : 1708 (29.7%)
Diabète préexistants : 91 (1.6%)
Diabète gestationnels : 868 (15.1%)
RCIU : 196 (3.4%)
TIU envoyés : 295 (5.1%)

Séjours d'interruption de grossesse

IMG avant 22 SA : 112

Rappel IMG après 22 SA : 53

IVG : 4934

Séjours des nouveau-nés de la maternité

avec naissance vivante (Z380,Z383 ou Z386)

NN vivants : 24488
DMS des Nnés restant à la maternité : 4.1

Terme :

vide : 9590 (39.2%)
<28 SA : 19 (0.1%)
28-32 SA : 98 (0.4%)
33-36 SA : 578 (2.4%)
>37 SA : 14203 (58%)

Sexe :

Garçons : 12492 (51%)
Filles : 11996 (49%)

Poids de naissance :

<1000g : 81 (0.3%)
1000-1499g : 154 (0.6%)
1500-1999g : 336 (1.4%)
2000-2499g : 1111 (4.5%)
≥ 2500g : 22793 (93.1%)

Morbidités et mortalité :

Hypotrophes (cim10) : 1146 (4.7%)
Macrosomes (cim10) : 1237 (5.1%)
Malfo. sévères dépistables : 250 (1%)
Détrences respiratoires : 1269 (5.2%)
Patho neurologiques lourdes : 107 (0.4%)
Transfusions : 66 (0.3%)
Décès post-nataux : 30 (0.1%)

Hospitalisations (mutations) : 2367 (9.7%)

Niveau de prise en charge maximum

Néonatalogie (UM 04) : 1639 (6.7%)
Néonatalogie (UM 05) : 314 (1.3%)
Réa néonatale (UM 06) : 414 (1.7%)

Transferts (externes) :

Transferts à partir de la mater : 199 (0.8%)
Transferts après passage en néonatalogie : 340 (1.4%)

Séjours en unités autorisées de néonatalogie

Population étudiée : les Nnés entrés avant 29J

NN en néonatalogie : 3358
DMS : 12.2

Prise en charge maximum :

Néonatalogie (UM 04) : 2204 (65.6%)
Néonatalogie (UM 05) : 444 (13.2%)
Réa néonatale (UM 06) : 710 (21.1%)

Poids :

<1000g : 80 (2.4%)
1000-1499g : 207 (6.2%)
1500-1999g : 468 (13.9%)
2000-2499g : 739 (22%)
≥ 2500g : 1828 (54.4%)

Terme à la naissance :

vide : 2019 (60.1%)
<28 SA : 17 (0.5%)
28-32 SA : 113 (3.4%)
33-36 SA : 426 (12.7%)
> 37 SA : 783 (23.3%)

Morbidités et mortalité :

Hypotrophes (cim10) : 597 (17.8%)
Macrosomes (cim10) : 194 (5.8%)
Malfo. sévères dépistables : 128 (3.8%)
Détrences respiratoires : 1263 (37.6%)
Patho neuro. lourdes : 194 (5.8%)
Transfusions : 115 (3.4%)
Décès post-nataux : 36 (1.1%)

Âges à l'arrivée (pour les outborn) :

0-1 jour : 464
2-7 jours : 237
7-28 jours : 291

Séjours avec accouchement (Z37*)

Accouchements : 27353
DMS : 4.9

Résultats de l'accouchement :

Uniques : 26870 (98.2%)
Gémellaires : 476 (1.7%)
Triplés ou autres : 10 (0%)
Avec enfant(s) mort-né(s) : 352 (1.3%)
Estimation d'enfants mort-nés : 363
Dont IMG après 22 SA : 75 (0.3%)
MFIU : 112 (0.4%)

Recrutement :

< 20 ans : 694 (2.5%)
≥ 35 ans : 5743 (21%)

Indicateurs de morbidité :

Prééclampsies sévères : 231 (0.8%)
Eclampsies : 27 (0.1%)
Hémorragies de la délivrance : 1268 (4.6%)
Chirurgies d'hémostase : 43 (0.2%)
Embolisations : 17 (0.1%)
Transfusions : 149 (0.5%)
Infections puerpérales : 33 (0.1%)

Terme à l'acc. :

vide : 8582 (31.4%)
<28 SA : 180 (0.7%)
28-32 SA : 225 (0.8%)
33-36 SA : 948 (3.5%)
>37 SA : 17418 (63.7%)

Pathologies ante-natales :

Diabète préexistants : 254 (0.9%)
Diabète gestationnels : 1818 (6.6%)

Modes d'accouchement :

Césariennes : 6144 (22.5%)
Voies basses : 21161 (77.4%)

Ruptures prématurées des membranes : 1368 (5%)

Dont VB spontanées : 17610 (83.2%)

Mutations ou transferts :

Dont épisiotomies / VBS : 2958
Dont extractions instrumentales : 3557 (16.8%)
Dont anesthésies péridurales / VB : 16188 (76.5%)

Mutations ou transferts en psy : 15 (0.1%)
Mutations en réa : 67 (0.2%)
Acc suite à un TIU reçu : 164 (0.6%)
Sorties par transfert suite à l'acc : 267 (1%)
Dont DS de 0 jour : 102 (38.2%)

Séjours sans accouchement**Séjours d'ante-partums exclusif (Z35*)**

Ante-partums : 7073
DMS : 3.2

Description :

Séjours de + de 0 jour : 5432 (76.8%)
MAP : 1841 (26%)
Diabète préexistants : 230 (3.3%)
Diabète gestationnels : 948 (13.4%)
RCIU : 268 (3.8%)
TIU envoyés : 326 (4.6%)

Séjours d'interruption de grossesse

IMG avant 22 SA : 90

Rappel IMG après 22 SA : 75

IVG : 7434

Séjours des nouveau-nés de la maternité

avec naissance vivante (Z380,Z383 ou Z386)

NN vivants : 27545
DMS des Nnés restant à la maternité : 4.0

Terme :

vide : 9544 (34.6%)
<28 SA : 59 (0.2%)
28-32 SA : 222 (0.8%)
33-36 SA : 1021 (3.7%)
>37 SA : 16693 (60.6%)

Sexe :

Garçons : 13981 (50.8%)
Filles : 13564 (49.2%)

Poids de naissance :

<1000g : 122 (0.4%)
1000-1499g : 181 (0.7%)
1500-1999g : 371 (1.3%)
2000-2499g : 1270 (4.6%)
≥ 2500g : 25578 (92.9%)

Morbidités et mortalité :

Hypotrophes (cim10) : 1289 (4.7%)
Macrosomes (cim10) : 1250 (4.5%)
Malfo. sévères dépistables : 210 (0.8%)
Détrences respiratoires : 2066 (7.5%)
Patho neurologiques lourdes : 132 (0.5%)
Transfusions : 99 (0.4%)
Décès post-nataux : 45 (0.2%)

Hospitalisations (mutations) : 3096 (11.2%)

Niveau de prise en charge maximum

Néonatalogie (UM 04) : 2031 (7.4%)
Néonatalogie (UM 05) : 608 (2.2%)
Réa néonatale (UM 06) : 457 (1.7%)

Transferts (externes) :

Transferts à partir de la mater : 337 (1.2%)
Transferts après passage en néonatalogie : 344 (1.2%)

Séjours en unités autorisées de néonatalogie

Population étudiée : les Nnés entrés avant 29J

NN en néonatalogie : 4226
DMS : 12.3

Prise en charge maximum :

Néonatalogie (UM 04) : 2589 (61.3%)
Néonatalogie (UM 05) : 876 (20.7%)
Réa néonatale (UM 06) : 761 (18%)

Poids :

<1000g : 130 (3.1%)
1000-1499g : 275 (6.5%)
1500-1999g : 492 (11.6%)
2000-2499g : 748 (17.7%)
≥ 2500g : 2569 (60.8%)

Terme à la naissance :

vide : 2132 (50.4%)
<28 SA : 51 (1.2%)
28-32 SA : 267 (6.3%)
33-36 SA : 636 (15%)
> 37 SA : 1140 (27%)

Morbidités et mortalité :

Hypotrophes (cim10) : 616 (14.6%)
Macrosomes (cim10) : 254 (6%)
Malfo. sévères dépistables : 137 (3.2%)
Détrences respiratoires : 1688 (39.9%)
Patho neuro. lourdes : 232 (5.5%)
Transfusions : 173 (4.1%)
Décès post-nataux : 54 (1.3%)

Âges à l'arrivée (pour les outborn) :

0-1 jour : 454
2-7 jours : 256
7-28 jours : 417

Séjours avec accouchement (Z37*)

Accouchements : 20442
DMS : 5.0

Résultats de l'accouchement :

Uniques : 20083 (98.2%)
Gémellaires : 352 (1.7%)
Triplés ou autres : 9 (0%)
Avec enfant(s) mort-né(s) : 226 (1.1%)
Estimation d'enfants mort-nés : 230
Dont IMG après 22 SA : 80 (0.4%)
MFIU : 75 (0.4%)

Recrutement :

< 20 ans : 282 (1.4%)
≥ 35 ans : 4697 (23%)

Indicateurs de morbidité :

Prééclampsies sévères : 176 (0.9%)
Eclampsies : 11 (0.1%)
Hémorragies de la délivrance : 965 (4.7%)
Chirurgies d'hémostase : 39 (0.2%)
Embolisations : 12 (0.1%)
Transfusions : 104 (0.5%)
Infections puerpérales : 13 (0.1%)

Terme à l'acc. :

vide : 5936 (29%)
<28 SA : 121 (0.6%)
28-32 SA : 138 (0.7%)
33-36 SA : 738 (3.6%)
>37 SA : 13509 (66.1%)

Pathologies ante-natales :

Diabète préexistants : 136 (0.7%)
Diabète gestationnels : 1143 (5.6%)

Modes d'accouchement :

Césariennes : 4470 (21.9%)
Voies basses : 15934 (77.9%)

Ruptures prématurées des membranes : 1004 (4.9%)

Dont VB spontanées : 13157 (82.6%)

Mutations ou transferts :

Mutations ou transferts en psy : 2 (0%)
Mutations en réa : 35 (0.2%)
Acc suite à un TIU reçu : 73 (0.4%)
Sorties par transfert suite à l'acc : 101 (0.5%)
Dont DS de 0 jour : 25 (24.8%)

Dont épisiotomies / VBS : 2911
Dont extractions instrumentales : 2778 (17.4%)
Dont anesthésies péridurales / VB : 13533 (84.9%)

Séjours sans accouchement**Séjours d'ante-partums exclusif (Z35*)**

Ante-partums : 4966
DMS : 2.5

Description :

Séjours de + de 0 jour : 3161 (63.7%)
MAP : 1325 (26.7%)
Diabète préexistants : 126 (2.5%)
Diabète gestationnels : 570 (11.5%)
RCIU : 159 (3.2%)
TIU envoyés : 211 (4.2%)

Séjours d'interruption de grossesse

IMG avant 22 SA : 103

Rappel IMG après 22 SA : 80

IVG : 4772

Séjours des nouveau-nés de la maternité

avec naissance vivante (Z380,Z383 ou Z386)

NN vivants : 20416
DMS des Nnés restant à la maternité : 4.2

Terme :

vide : 5582 (27.3%)
<28 SA : 40 (0.2%)
28-32 SA : 149 (0.7%)
33-36 SA : 698 (3.4%)
>37 SA : 13944 (68.3%)

Sexe :

Garçons : 10400 (50.9%)
Filles : 10016 (49.1%)

Poids de naissance :

<1000g : 69 (0.3%)
1000-1499g : 123 (0.6%)
1500-1999g : 293 (1.4%)
2000-2499g : 976 (4.8%)
≥ 2500g : 18941 (92.8%)

Morbidités et mortalité :

Hypotrophes (cim10) : 891 (4.4%)
Macrosomes (cim10) : 775 (3.8%)
Malfo. sévères dépistables : 172 (0.8%)
Détrresses respiratoires : 1002 (4.9%)
Patho neurologiques lourdes : 96 (0.5%)
Transfusions : 54 (0.3%)
Décès post-nataux : 29 (0.1%)

Hospitalisations (mutations) : 1854 (9.1%)

Niveau de prise en charge maximum

Néonatalogie (UM 04) : 1268 (6.2%)
Néonatalogie (UM 05) : 262 (1.3%)
Réa néonatale (UM 06) : 324 (1.6%)

Transferts (externes) :

Transferts à partir de la mater : 178 (0.9%)
Transferts après passage en néonatalogie : 180 (0.9%)

Séjours en unités autorisées de néonatalogie

Population étudiée : les Nnés entrés avant 29J

NN en néonatalogie : 2643
DMS : 12.6

Prise en charge maximum :

Néonatalogie (UM 04) : 1620 (61.3%)
Néonatalogie (UM 05) : 466 (17.6%)
Réa néonatale (UM 06) : 557 (21.1%)

Poids :

<1000g : 74 (2.8%)
1000-1499g : 173 (6.5%)
1500-1999g : 347 (13.1%)
2000-2499g : 572 (21.6%)
≥ 2500g : 1460 (55.2%)

Terme à la naissance :

vide : 1530 (57.9%)
<28 SA : 38 (1.4%)
28-32 SA : 159 (6%)
33-36 SA : 364 (13.8%)
> 37 SA : 552 (20.9%)

Morbidités et mortalité :

Hypotrophes (cim10) : 406 (15.4%)
Macrosomes (cim10) : 92 (3.5%)
Malfo. sévères dépistables : 89 (3.4%)
Détrresses respiratoires : 1004 (38%)
Patho neuro. lourdes : 136 (5.1%)
Transfusions : 77 (2.9%)
Décès post-nataux : 39 (1.5%)

Âges à l'arrivée (pour les outborn) :

0-1 jour : 342
2-7 jours : 156
7-28 jours : 290

Séjours avec accouchement (Z37*)

Accouchements : 17985
DMS : 4.9

Résultats de l'accouchement :

Uniques : 17668 (98.2%)
Gémellaires : 305 (1.7%)
Triplés ou autres : 12 (0.1%)
Avec enfant(s) mort-né(s) : 216 (1.2%)
Estimation d'enfants mort-nés : 225
Dont IMG après 22 SA : 61 (0.3%)
MFIU : 60 (0.3%)

Recrutement :

< 20 ans : 343 (1.9%)
≥ 35 ans : 3744 (20.8%)

Indicateurs de morbidité :

Prééclampsies sévères : 175 (1%)
Eclampsies : 9 (0.1%)
Hémorragies de la délivrance : 731 (4.1%)
Chirurgies d'hémostase : 27 (0.2%)
Embolisations : 38 (0.2%)
Transfusions : 106 (0.6%)
Infections puerpérales : 23 (0.1%)

Terme à l'acc. :

vide : 3332 (18.5%)
<28 SA : 124 (0.7%)
28-32 SA : 138 (0.8%)
33-36 SA : 687 (3.8%)
>37 SA : 13704 (76.2%)

Pathologies ante-natales :

Diabète préexistants : 93 (0.5%)
Diabète gestationnels : 903 (5%)

Modes d'accouchement :

Césariennes : 4162 (23.1%)
Voies basses : 13803 (76.7%)

Ruptures prématurées des membranes : 707 (3.9%)

Dont VB spontanées : 11651 (84.4%)

Mutations ou transferts :

Dont épisiotomies / VBS : 2568
Dont extractions instrumentales : 2153 (15.6%)
Dont anesthésies péridurales / VB : 10827 (78.4%)

Mutations ou transferts en psy : 2 (0%)
Mutations en réa : 68 (0.4%)
Acc suite à un TIU reçu : 48 (0.3%)
Sorties par transfert suite à l'acc : 72 (0.4%)
Dont DS de 0 jour : 23 (31.9%)

Séjours sans accouchement**Séjours d'ante-partums exclusif (Z35*)**

Ante-partums : 3462
DMS : 3.7

Description :

Séjours de + de 0 jour : 2835 (81.9%)
MAP : 1102 (31.8%)
Diabète préexistants : 69 (2%)
Diabète gestationnels : 543 (15.7%)
RCIU : 111 (3.2%)
TIU envoyés : 121 (3.5%)

Séjours d'interruption de grossesse

IMG avant 22 SA : 59

Rappel IMG après 22 SA : 61

IVG : 3829

Séjours des nouveau-nés de la maternité

avec naissance vivante (Z380,Z383 ou Z386)

NN vivants : 18039
DMS des Nnés restant à la maternité : 4.0

Terme :

vide : 3335 (18.5%)
<28 SA : 34 (0.2%)
28-32 SA : 132 (0.7%)
33-36 SA : 812 (4.5%)
>37 SA : 13725 (76.1%)

Sexe :

Garçons : 9198 (51%)
Filles : 8841 (49%)

Poids de naissance :

<1000g : 65 (0.4%)
1000-1499g : 115 (0.6%)
1500-1999g : 265 (1.5%)
2000-2499g : 859 (4.8%)
≥ 2500g : 16732 (92.8%)

Morbidités et mortalité :

Hypotrophes (cim10) : 630 (3.5%)
Macrosomes (cim10) : 822 (4.6%)
Malfo. sévères dépistables : 172 (1%)
Détrresses respiratoires : 1094 (6.1%)
Patho neurologiques lourdes : 72 (0.4%)
Transfusions : 61 (0.3%)
Décès post-nataux : 26 (0.1%)

Hospitalisations (mutations) : 1735 (9.6%)

Niveau de prise en charge maximum

Néonatalogie (UM 04) : 1204 (6.7%)
Néonatalogie (UM 05) : 278 (1.5%)
Réa néonatale (UM 06) : 253 (1.4%)

Transferts (externes) :

Transferts à partir de la mater : 119 (0.7%)
Transferts après passage en néonatalogie : 172 (1%)

Séjours en unités autorisées de néonatalogie

Population étudiée : les Nnés entrés avant 29J

NN en néonatalogie : 2255
DMS : 13.5

Prise en charge maximum :

Néonatalogie (UM 04) : 1504 (66.7%)
Néonatalogie (UM 05) : 369 (16.4%)
Réa néonatale (UM 06) : 382 (16.9%)

Poids :

<1000g : 78 (3.5%)
1000-1499g : 160 (7.1%)
1500-1999g : 333 (14.8%)
2000-2499g : 488 (21.6%)
≥ 2500g : 1194 (52.9%)

Terme à la naissance :

vide : 833 (36.9%)
<28 SA : 35 (1.6%)
28-32 SA : 149 (6.6%)
33-36 SA : 529 (23.5%)
> 37 SA : 709 (31.4%)

Morbidités et mortalité :

Hypotrophes (cim10) : 293 (13%)
Macrosomes (cim10) : 72 (3.2%)
Malfo. sévères dépistables : 73 (3.2%)
Détrresses respiratoires : 908 (40.3%)
Patho neuro. lourdes : 117 (5.2%)
Transfusions : 98 (4.3%)
Décès post-nataux : 35 (1.6%)

Âges à l'arrivée (pour les outborn) :

0-1 jour : 236
2-7 jours : 123
7-28 jours : 161

Séjours avec accouchement (Z37*)

Accouchements : 179786
DMS : 4.9

Résultats de l'accouchement :

Uniques : 176290 (98.1%)
Gémellaires : 3400 (1.9%)
Triplés ou autres : 103 (0.1%)
Avec enfant(s) mort-né(s) : 2003 (1.1%)
Estimation d'enfants mort-nés : 2087
Dont IMG après 22 SA : 630 (0.4%)
MFIU : 576 (0.3%)

Recrutement :

< 20 ans : 2995 (1.7%)
≥ 35 ans : 42109 (23.4%)

Indicateurs de morbidité :

Prééclampsies sévères : 1394 (0.8%)
Eclampsies : 145 (0.1%)
Hémorragies de la délivrance : 8003 (4.5%)
Chirurgies d'hémostase : 274 (0.2%)
Embolisations : 207 (0.1%)
Transfusions : 830 (0.5%)
Infections puerpérales : 174 (0.1%)

Terme à l'acc. :

vide : 51611 (28.7%)
<28 SA : 876 (0.5%)
28-32 SA : 1125 (0.6%)
33-36 SA : 6053 (3.4%)
>37 SA : 120121 (66.8%)

Pathologies ante-natales :

Diabètes préexistants : 1050 (0.6%)
Diabètes gestationnels : 9016 (5%)

Modes d'accouchement :

Césariennes : 40776 (22.7%) Ruptures prématurées des membranes : 9680 (5.4%)
Voies basses : 138783 (77.2%)

Dont VB spontanées : 115422 (83.2%)

Mutations ou transferts :

Dont épisiotomies / VBS : 24174
Dont extractions instrumentales : 23373 (16.8%)
Dont anesthésies péridurales / VB : 112810 (81.3%)

Mutations ou transferts en psy : 31 (0%)
Mutations en réa : 380 (0.2%)
Acc suite à un TIU reçu : 725 (0.4%)
Sorties par transfert suite à l'acc : 852 (0.5%)
Dont DS de 0 jour : 238 (27.9%)

Séjours sans accouchement**Séjours d'ante-partums exclusif (Z35*)**

Ante-partums : 42074
DMS : 2.8

Description :

Séjours de + de 0 jour : 29360 (69.8%)
MAP : 11900 (28.3%)
Diabètes préexistants : 1095 (2.6%)
Diabètes gestationnels : 5748 (13.7%)
RCIU : 1663 (4%)
TIU envoyés : 1949 (4.6%)

Séjours d'interruption de grossesse

IMG avant 22 SA : 840

Rappel IMG après 22 SA : 630

IVG : 43407

Séjours des nouveau-nés de la maternité

avec naissance vivante (Z380,Z383 ou Z386)

NN vivants : 180787
DMS des Nnés restant à la maternité : 4.1

Terme :

vide : 51132 (28.3%)
<28 SA : 309 (0.2%)
28-32 SA : 1178 (0.7%)
33-36 SA : 6458 (3.6%)
>37 SA : 121692 (67.3%)

Sexe :

Garçons : 92161 (51%)
Filles : 88625 (49%)

Poids de naissance :

<1000g : 647 (0.4%)
1000-1499g : 1139 (0.6%)
1500-1999g : 2486 (1.4%)
2000-2499g : 8449 (4.7%)
≥ 2500g : 167974 (92.9%)

Morbidités et mortalité :

Hypotrophes (cim10) : 7990 (4.4%)
Macrosomes (cim10) : 7995 (4.4%)
Malfo. sévères dépistables : 1797 (1%)
Détrences respiratoires : 10340 (5.7%)
Patho neurologiques lourdes : 705 (0.4%)
Transfusions : 597 (0.3%)
Décès post-nataux : 245 (0.1%)

Hospitalisations (mutations) : 18190 (10.1%)

Niveau de prise en charge maximum

Néonatalogie (UM 04) : 12549 (6.9%)
Néonatalogie (UM 05) : 2729 (1.5%)
Réa néonatale (UM 06) : 2912 (1.6%)

Transferts (externes) :

Transferts à partir de la mater : 1443 (0.8%)
Transferts après passage en néonatalogie : 1999 (1.1%)

Séjours en unités autorisées de néonatalogie

Population étudiée : les Nnés entrés avant 29J

NN en néonatalogie : 25516
DMS : 12.3

Prise en charge maximum :

Néonatalogie (UM 04) : 16388 (64.2%)
Néonatalogie (UM 05) : 4152 (16.3%)
Réa néonatale (UM 06) : 4976 (19.5%)

Poids :

<1000g : 704 (2.8%)
1000-1499g : 1601 (6.3%)
1500-1999g : 3267 (12.8%)
2000-2499g : 5014 (19.7%)
≥ 2500g : 14715 (57.7%)

l'erne à la naissance :

vide : 12145 (47.6%)
<28 SA : 292 (1.1%)
28-32 SA : 1350 (5.3%)
33-36 SA : 4129 (16.2%)
> 37 SA : 7597 (29.8%)

Morbidités et mortalité :

Hypotrophes (cim10) : 3710 (14.5%)
Macrosomes (cim10) : 1144 (4.5%)
Malfo. sévères dépistables : 970 (3.8%)
Détrences respiratoires : 9831 (38.5%)
Patho neuro. lourdes : 1252 (4.9%)
Transfusions : 973 (3.8%)
Décès post-nataux : 323 (1.3%)

Ages à l'arrivée (pour les outborn) :

0-1 jour : 3151
2-7 jours : 1709
7-28 jours : 2368

Séjours avec accouchement (Z37*)

Accouchements : 47621
DMS : 4.7

Résultats de l'accouchement :

Uniques : 47238 (99.2%)

Gémellaires : 385 (0.8%)

Triplés ou autres : .

Avec enfant(s) mort-né(s) : 230 (0.5%)

Estimation d'enfants mort-nés : 233

Dont IMG après 22 SA : 25 (0.1%)

MFIU : 85 (0.2%)

Terme à l'acc. :

vide : 10060 (21.1%)

<28 SA : 69 (0.1%)

28-32 SA : 65 (0.1%)

33-36 SA : 1120 (2.4%)

>37 SA : 36307 (76.2%)

Modes d'accouchement :

Césariennes : 10694 (22.5%)

Voies basses : 36859 (77.4%)

Dont VB spontanées : 30606 (83%)

Dont épisiotomies / VBS : 4874

Dont extractions instrumentales : 6261 (17%)

Dont anesthésies péridurales / VB : 29084 (78.9%)

Recrutement :

< 20 ans : 608 (1.3%)

≥ 35 ans : 11581 (24.3%)

Indicateurs de morbidité :

Prééclampsies sévères : 147 (0.3%)

Eclampsies : 24 (0.1%)

Hémorragies de la délivrance : 1206 (2.5%)

Chirurgies d'hémostase : 24 (0.1%)

Embolisations : 41 (0.1%)

Transfusions : 131 (0.3%)

Infections puerpérales : 27 (0.1%)

Pathologies ante-natales :

Diabètes préexistants : 188 (0.4%)

Diabètes gestationnels : 1746 (3.7%)

Ruptures prématurées des membranes : 2054 (4.3%)

Mutations ou transferts :

Mutations ou transferts en psy : 1 (0%)

Mutations en réa : 29 (0.1%)

Acc suite à un TIU reçu : 100 (0.2%)

Sorties par transfert suite à l'acc : 237 (0.5%)

Dont DS de 0 jour : 41 (17.3%)

Séjours sans accouchement**Séjours d'ante-partums exclusif (Z35*)**

Ante-partums : 7813

DMS : 2.9

Description :

Séjours de + de 0 jour : 6300 (80.6%)

MAP : 2801 (35.9%)

Diabètes préexistants : 85 (1.1%)

Diabètes gestationnels : 775 (9.9%)

RCIU : 248 (3.2%)

TIU envoyés : 616 (7.9%)

Séjours d'interruption de grossesse

IMG avant 22 SA : 57

IVG : 11555

Rappel IMG après 22 SA : 25

Séjours des nouveau-nés de la maternité

avec naissance vivante (Z380,Z383 ou Z386)

NN vivants : 47714

DMS des Nnés restant à la maternité : 4.2

Terme :

vide : 12144 (25.5%)

<28 SA : 9 (0%)

28-32 SA : 56 (0.1%)

33-36 SA : 1067 (2.2%)

>37 SA : 34434 (72.2%)

Sexe :

Garçons : 24433 (51.2%)

Filles : 23281 (48.8%)

Poids de naissance :

<1000g : 15 (0%)

1000-1499g : 32 (0.1%)

1500-1999g : 145 (0.3%)

2000-2499g : 1524 (3.2%)

≥ 2500g : 45958 (96.3%)

Morbidités et mortalité :

Hypotrophes (cim10) : 1109 (2.3%)

Macrosomes (cim10) : 1384 (2.9%)

Malfo. sévères dépistables : 241 (0.5%)

Détrresses respiratoires : 1145 (2.4%)

Patho neurologiques lourdes : 30 (0.1%)

Transfusions : 12 (0%)

Décès post-nataux : 12 (0%)

Hospitalisations (mutations) :

Niveau de prise en charge maximum

Néonatalogie (UM 04) : .

Néonatalogie (UM 05) : .

Réa néonatale (UM 06) : .

Transferts (externes) :

Transferts à partir de la mater : 770 (1.6%)

Transferts après passage en néonatalogie : .

Séjours en unités autorisées de néonatalogie

Population étudiée : les Nnés entrés avant 29J

NN en néonatalogie : 0

DMS : 0

Prise en charge maximum :

Néonatalogie (UM 04) : .

Néonatalogie (UM 05) : .

Réa néonatale (UM 06) : .

Poids :

<1000g : .

1000-1499g : .

1500-1999g : .

2000-2499g : .

≥ 2500g : .

Terme à la naissance :

vide : .

<28 SA : .

28-32 SA : .

33-36 SA : .

> 37 SA : .

Morbidités et mortalité :

Hypotrophes (cim10) : .

Macrosomes (cim10) : .

Malfo. sévères dépistables : .

Détrresses respiratoires : .

Patho neuro. lourdes : .

Transfusions : .

Décès post-nataux : .

Âges à l'arrivée (pour les outborn) :

0-1 jour : .

2-7 jours : .

7-28 jours : .

Séjours avec accouchement (Z37*)

Accouchements : 52893
DMS : 5.0

Résultats de l'accouchement :

Uniques : 52073 (98.4%)
Gémellaires : 813 (1.5%)
Triplés ou autres : 9 (0%)
Avec enfant(s) mort-né(s) : 339 (0.6%)
Estimation d'enfants mort-nés : 355
Dont IMG après 22 SA : 86 (0.2%)
MFIU : 97 (0.2%)

Recrutement :

< 20 ans : 643 (1.2%)
≥ 35 ans : 12581 (23.8%)

Indicateurs de morbidité :

Prééclampsies sévères : 224 (0.4%)
Eclampsies : 32 (0.1%)
Hémorragies de la délivrance : 2226 (4.2%)
Chirurgies d'hémostase : 83 (0.2%)
Embolisations : 60 (0.1%)
Transfusions : 201 (0.4%)
Infections puerpérales : 15 (0%)

Terme à l'acc. :

vide : 11744 (22.2%)
<28 SA : 137 (0.3%)
28-32 SA : 157 (0.3%)
33-36 SA : 1937 (3.7%)
>37 SA : 38918 (73.6%)

Pathologies ante-natales :

Diabète préexistants : 318 (0.6%)
Diabète gestationnels : 2589 (4.9%)

Modes d'accouchement :

Césariennes : 12422 (23.5%) Ruptures prématurées des membranes : 2978 (5.6%)

Voies basses : 40425 (76.4%)

Dont VB spontanées : 33044 (81.7%)

Dont épisiotomies / VBS : 8273

Dont extractions instrumentales : 7382 (18.3%)

Dont anesthésies péridurales / VB : 34079 (84.3%)

Mutations ou transferts :

Mutations ou transferts en psy : 7 (0%)
Mutations en réa : 88 (0.2%)
Acc suite à un TIU reçu : 194 (0.4%)
Sorties par transfert suite à l'acc : 171 (0.3%)
Dont DS de 0 jour : 43 (25.1%)

Séjours sans accouchement**Séjours d'ante-partums exclusif (Z35*)**

Ante-partums : 13900
DMS : 2.5

Description :

Séjours de + de 0 jour : 8518 (61.3%)
MAP : 3811 (27.4%)
Diabète préexistants : 372 (2.7%)
Diabète gestationnels : 2125 (15.3%)
RCIU : 519 (3.7%)
TIU envoyés : 646 (4.6%)

Séjours d'interruption de grossesse

IMG avant 22 SA : 150

IVG : 10162

Rappel IMG après 22 SA : 86

Séjours des nouveau-nés de la maternité

avec naissance vivante (Z380,Z383 ou Z386)

NN vivants : 53003
DMS des Nnés restant à la maternité : 4.2

Terme :

vide : 9108 (17.2%)
<28 SA : 30 (0.1%)
28-32 SA : 99 (0.2%)
33-36 SA : 1934 (3.6%)
>37 SA : 41822 (78.9%)

Sexe :

Garçons : 27089 (51.1%)
Filles : 25914 (48.9%)

Poids de naissance :

<1000g : 30 (0.1%)
1000-1499g : 79 (0.1%)
1500-1999g : 519 (1%)
2000-2499g : 2357 (4.4%)
≥ 2500g : 50001 (94.3%)

Morbidités et mortalité :

Hypotrophes (cim10) : 2223 (4.2%)
Macrosomes (cim10) : 2388 (4.5%)
Malfo. sévères dépistables : 350 (0.7%)
Détrresses respiratoires : 2327 (4.4%)
Patho neurologiques lourdes : 87 (0.2%)
Transfusions : 34 (0.1%)
Décès post-nataux : 19 (0%)

Hospitalisations (mutations) : 6120 (11.5%)

Niveau de prise en charge maximum

Néonatalogie (UM 04) : 6035 (11.4%)
Néonatalogie (UM 05) : 85 (0.2%)
Réa néonatale (UM 06) : .

Transferts (externes) :

Transferts à partir de la mater : 300 (0.6%)
Transferts après passage en néonatalogie : 439 (0.8%)

Séjours en unités autorisées de néonatalogie

Population étudiée : les Nnés entrés avant 29J

NN en néonatalogie : 7872
DMS : 7.7

Prise en charge maximum :

Néonatalogie (UM 04) : 7771 (98.7%)
Néonatalogie (UM 05) : 101 (1.3%)
Réa néonatalogie (UM 06) : .

Poids :

<1000g : 5 (0.1%)
1000-1499g : 72 (0.9%)
1500-1999g : 658 (8.4%)
2000-2499g : 1802 (22.9%)
≥ 2500g : 5221 (66.3%)

Terme à la naissance :

vide : 3320 (42.2%)
<28 SA : 6 (0.1%)
28-32 SA : 78 (1%)
33-36 SA : 1321 (16.8%)
> 37 SA : 3147 (40%)

Morbidités et mortalité :

Hypotrophes (cim10) : 908 (11.5%)
Macrosomes (cim10) : 285 (3.6%)
Malfo. sévères dépistables : 132 (1.7%)
Détrresses respiratoires : 1848 (23.5%)
Patho neuro. lourdes : 91 (1.2%)
Transfusions : 80 (1%)
Décès post-nataux : 4 (0.1%)

Âges à l'arrivée (pour les outborn) :

0-1 jour : 448
2-7 jours : 553
7-28 jours : 654

Séjours avec accouchement (Z37*)

Accouchements : 30111
DMS : 4.5

Résultats de l'accouchement :

Uniques : 29480 (97.9%)
Gémellaires : 626 (2.1%)
Triplés ou autres : 8 (0%)
Avec enfant(s) mort-né(s) : 337 (1.1%)
Estimation d'enfants mort-nés : 351
Dont IMG après 22 SA : 53 (0.2%)
MFIU : 126 (0.4%)

Recrutement :

< 20 ans : 751 (2.5%)
≥ 35 ans : 5842 (19.4%)

Indicateurs de morbidité :

Prééclampsies sévères : 230 (0.8%)
Eclampsies : 33 (0.1%)
Hémorragies de la délivrance : 1480 (4.9%)
Chirurgies d'hémostase : 23 (0.1%)
Embolisations : 14 (0%)
Transfusions : 127 (0.4%)
Infections puerpérales : 45 (0.1%)

Terme à l'acc. :

vide : 11083 (36.8%)
<28 SA : 151 (0.5%)
28-32 SA : 142 (0.5%)
33-36 SA : 1033 (3.4%)
>37 SA : 17702 (58.8%)

Pathologies ante-natales :

Diabète préexistants : 215 (0.7%)
Diabète gestationnels : 2130 (7.1%)

Modes d'accouchement :

Césariennes : 6211 (20.6%)
Voies basses : 23861 (79.2%)

Ruptures prématurées des membranes : 1254 (4.2%)

Dont VB spontanées : 20567 (86.2%)

Mutations ou transferts :

Dont épisiotomies / VBS : 4630
Dont extractions instrumentales : 3296 (13.8%)
Dont anesthésies péridurales / VB : 19068 (79.9%)

Mutations ou transferts en psy : 4 (0%)
Mutations en réa : 68 (0.2%)
Acc suite à un TIU reçu : 82 (0.3%)
Sorties par transfert suite à l'acc : 205 (0.7%)
Dont DS de 0 jour : 76 (37.1%)

Séjours sans accouchement**Séjours d'ante-partums exclusif (Z35*)**

Ante-partums : 7054
DMS : 2.8

Description :

Séjours de + de 0 jour : 5355 (75.9%)
MAP : 1750 (24.8%)
Diabète préexistants : 147 (2.1%)
Diabète gestationnels : 936 (13.3%)
RCIU : 233 (3.3%)
TIU envoyés : 308 (4.4%)

Séjours d'interruption de grossesse

IMG avant 22 SA : 57

Rappel IMG après 22 SA : 53

IVG : 6120

Séjours des nouveau-nés de la maternité

avec naissance vivante (Z380,Z383 ou Z386)

NN vivants : 30222
DMS des Nnés restant à la maternité : 3.7

Terme :

vide : 12638 (41.8%)
<28 SA : 23 (0.1%)
28-32 SA : 121 (0.4%)
33-36 SA : 1031 (3.4%)
>37 SA : 16408 (54.3%)

Sexe :

Garçons : 15358 (50.8%)
Filles : 14863 (49.2%)

Poids de naissance :

<1000g : 43 (0.1%)
1000-1499g : 150 (0.5%)
1500-1999g : 444 (1.5%)
2000-2499g : 1547 (5.1%)
≥ 2500g : 28033 (92.8%)

Morbidités et mortalité :

Hypotrophes (cim10) : 1330 (4.4%)
Macrosomes (cim10) : 1500 (5%)
Malfo. sévères dépistables : 254 (0.8%)
Détrences respiratoires : 1483 (4.9%)
Patho neurologiques lourdes : 111 (0.4%)
Transfusions : 38 (0.1%)
Décès post-nataux : 18 (0.1%)

Hospitalisations (mutations) : 3431 (11.4%)

Niveau de prise en charge maximum

Néonatalogie (UM 04) : 1922 (6.4%)
Néonatalogie (UM 05) : 1509 (5%)
Réa néonatale (UM 06) : .

Transferts (externes) :

Transferts à partir de la mater : 159 (0.5%)
Transferts après passage en néonatalogie : 330 (1.1%)

Séjours en unités autorisées de néonatalogie

Population étudiée : les Nnés entrés avant 29J

NN en néonatalogie : 5173
DMS : 11.3

Prise en charge maximum :

Néonatalogie (UM 04) : 2935 (56.7%)
Néonatalogie (UM 05) : 2238 (43.3%)
Réa néonatale (UM 06) : .

Poids :

<1000g : 46 (0.9%)
1000-1499g : 305 (5.9%)
1500-1999g : 742 (14.3%)
2000-2499g : 946 (18.3%)
≥ 2500g : 3128 (60.5%)

Terme à la naissance :

vide : 3139 (60.7%)
<28 SA : 10 (0.2%)
28-32 SA : 126 (2.4%)
33-36 SA : 720 (13.9%)
> 37 SA : 1178 (22.8%)

Morbidités et mortalité :

Hypotrophes (cim10) : 660 (12.8%)
Macrosomes (cim10) : 218 (4.2%)
Malfo. sévères dépistables : 113 (2.2%)
Détrences respiratoires : 1629 (31.5%)
Patho neuro. lourdes : 205 (4%)
Transfusions : 71 (1.4%)
Décès post-nataux : 4 (0.1%)

Âges à l'arrivée (pour les outborn) :

0-1 jour : 478
2-7 jours : 508
7-28 jours : 756

Séjours avec accouchement (Z37*)

Accouchements : 49160
DMS : 5.2

Résultats de l'accouchement :

Uniques : 47498 (96.6%)
Gémellaires : 1576 (3.2%)
Triplés ou autres : 86 (0.2%)
Avec enfant(s) mort-né(s) : 1097 (2.2%)
Estimation d'enfants mort-nés : 1148
Dont IMG après 22 SA : 466 (0.9%)
MFIU : 268 (0.5%)

Recrutement :

< 20 ans : 993 (2%)
≥ 35 ans : 12104 (24.6%)

Indicateurs de morbidité :

Prééclampsies sévères : 793 (1.6%)
Eclampsies : 56 (0.1%)
Hémorragies de la délivrance : 3091 (6.3%)
Chirurgies d'hémostase : 144 (0.3%)
Embolisations : 92 (0.2%)
Transfusions : 371 (0.8%)
Infections puerpérales : 87 (0.2%)

Terme à l'acc. :

vide : 18723 (38.1%)
<28 SA : 519 (1.1%)
28-32 SA : 761 (1.5%)
33-36 SA : 1963 (4%)
>37 SA : 27194 (55.3%)

Pathologies ante-natales :

Diabètes préexistants : 329 (0.7%)
Diabètes gestationnels : 2551 (5.2%)

Modes d'accouchement :

Césariennes : 11449 (23.3%)
Voies basses : 37637 (76.6%)

Ruptures prématurées des membranes : 3394 (6.9%)

Dont VB spontanées : 31204 (82.9%)

Mutations ou transferts :

Mutations ou transferts en psy : 19 (0%)
Mutations en réa : 195 (0.4%)
Acc suite à un TIU reçu : 349 (0.7%)
Sorties par transfert suite à l'acc : 238 (0.5%)
Dont DS de 0 jour : 77 (32.4%)

Dont épisiotomies / VBS : 6397
Dont extractions instrumentales : 6434 (17.1%)
Dont anesthésies péridurales / VB : 30579 (81.2%)

Séjours sans accouchement**Séjours d'ante-partums exclusif (Z35*)**

Ante-partums : 12629
DMS : 3.3

Description :

Séjours de + de 0 jour : 8943 (70.8%)
MAP : 3537 (28%)
Diabètes préexistants : 402 (3.2%)
Diabètes gestationnels : 1453 (11.5%)
RCIU : 663 (5.2%)
TIU envoyés : 367 (2.9%)

Séjours d'interruption de grossesse

IMG avant 22 SA : 573

Rappel IMG après 22 SA : 466

IVG : 10707

Séjours des nouveau-nés de la maternité

avec naissance vivante (Z380,Z383 ou Z386)

NN vivants : 49848

DMS des Nnés restant à la maternité : 4.1

Terme :

vide : 17242 (34.6%)
<28 SA : 247 (0.5%)
28-32 SA : 902 (1.8%)
33-36 SA : 2426 (4.9%)
>37 SA : 29028 (58.2%)

Sexe :

Garçons : 25281 (50.7%)
Filles : 24567 (49.3%)

Poids de naissance :

<1000g : 559 (1.1%)
1000-1499g : 878 (1.8%)
1500-1999g : 1378 (2.8%)
2000-2499g : 3021 (6.1%)
≥ 2500g : 43982 (88.2%)

Morbidités et mortalité :

Hypotrophes (cim10) : 3328 (6.7%)
Macrosomes (cim10) : 2723 (5.5%)
Malfo. sévères dépistables : 952 (1.9%)
Détrresses respiratoires : 5385 (10.8%)
Patho neurologiques lourdes : 477 (1%)
Transfusions : 513 (1%)
Décès post-nataux : 196 (0.4%)

Hospitalisations (mutations) : 8639 (17.3%)

Niveau de prise en charge maximum

Néonatalogie (UM 04) : 4592 (9.2%)
Néonatalogie (UM 05) : 1135 (2.3%)
Réa néonatale (UM 06) : 2912 (5.8%)

Transferts (externes) :

Transferts à partir de la mater : 214 (0.4%)
Transferts après passage en néonatalogie : 1230 (2.5%)

Séjours en unités autorisées de néonatalogie

Population étudiée : les Nnés entrés avant 29J

NN en néonatalogie : 12295

DMS : 15.7

Prise en charge maximum :

Néonatalogie (UM 04) : 5578 (45.4%)
Néonatalogie (UM 05) : 1741 (14.2%)
Réa néonatale (UM 06) : 4976 (40.5%)

Poids :

<1000g : 652 (5.3%)
1000-1499g : 1219 (9.9%)
1500-1999g : 1841 (15%)
2000-2499g : 2242 (18.2%)
≥ 2500g : 6262 (50.9%)

Terme à la naissance :

vide : 5510 (44.8%)
<28 SA : 276 (2.2%)
28-32 SA : 1146 (9.3%)
33-36 SA : 2088 (17%)
> 37 SA : 3272 (26.6%)

Morbidités et mortalité :

Hypotrophes (cim10) : 2130 (17.3%)
Macrosomes (cim10) : 639 (5.2%)
Malfo. sévères dépistables : 718 (5.8%)
Détrresses respiratoires : 6307 (51.3%)
Patho neuro. lourdes : 951 (7.7%)
Transfusions : 820 (6.7%)
Décès post-nataux : 315 (2.6%)

Âges à l'arrivée (pour les outborn) :

0-1 jour : 2197
2-7 jours : 616
7-28 jours : 842

Mères 2009 IDF	CP Type I			CP Type IIA			CP Type IIB			CP Type III			Total		
	nb	% col	% ligne	nb	% col	% ligne	nb	% col	% ligne	nb	% col	% ligne	nb	% col	% ligne
Nb Acct	47 621		26%	52 893		29%	30 111		17%	49 160		27%	179 785		100%
nb gr Uniques	47 238	99,2%	27%	52 073	98,4%	30%	29 480	97,9%	17%	47 498	96,6%	27%	176 289	98,1%	100%
nb gr Gemell	385	0,8%	11%	813	1,5%	24%	626	2,1%	18%	1 576	3,2%	46%	3 400	1,9%	100%
nb gr Triples	0	0,0%	0%	9	0,0%	9%	8	0,0%	8%	86	0,2%	83%	103	0,1%	100%
nb gr Multiples	385	0,8%	11%	822	1,6%	23%	634	2,1%	18%	1 662	3,4%	47%	3 503	1,9%	100%
nb gr + ut cic	4 748	10,0%	26%	5 181	9,8%	28%	2 951	9,8%	16%	5 353	10,9%	29%	18 233	10,1%	100%
nb gr + siège	1 800	3,8%	24%	2 048	3,9%	27%	1 212	4,0%	16%	2 392	4,9%	32%	7 452	4,1%	100%
nb gr bas R	25 451	53,4%	29%	25 847	48,9%	29%	15 383	51,1%	17%	21 875	44,5%	25%	88 556	49,3%	100%
CS prog	4 540	9,5%	30%	4 791	9,1%	32%	2 166	7,2%	14%	3 712	7,6%	24%	15 209	8,5%	100%
CS pdt W	5 449	11,4%	27%	6 128	11,6%	31%	2 947	9,8%	15%	5 439	11,1%	27%	19 963	11,1%	100%
CS urg	5 809	12,2%	24%	6 819	12,9%	29%	3 842	12,8%	16%	7 343	14,9%	31%	23 813	13,2%	100%
Tot CS	10 694	22,5%	26%	12 422	23,5%	30%	6 211	20,6%	15%	11 449	23,3%	28%	40 776	22,7%	100%
VBI	6 349	13,3%	26%	7 579	14,3%	32%	3 380	11,2%	14%	6 676	13,6%	28%	23 984	13,3%	100%
VBS	30 517	64,1%	27%	32 847	62,1%	29%	20 483	68,0%	18%	30 962	63,0%	27%	114 809	63,9%	100%
Tot VB	36 866	77,4%	27%	40 426	76,4%	29%	23 863	79,3%	17%	37 638	76,6%	27%	138 793	77,2%	100%
% CS Gemell	53,8%	-	-	56,5%	-	-	56,4%	-	-	53,0%	-	-	54,5%	-	-
% CS ut cic	77,4%	-	-	78,2%	-	-	64,9%	-	-	66,2%	-	-	72,3%	-	-
% CS siège	78,4%	-	-	77,1%	-	-	64,6%	-	-	60,7%	-	-	70,1%	-	-
% CS bas R	11,7%	-	-	11,9%	-	-	10,4%	-	-	10,5%	-	-	11,2%	-	-
déchir perinée 3-4	154	0,3%	21%	231	0,4%	31%	96	0,3%	13%	258	0,5%	35%	739	0,4%	100%
épisiot/VBS	4 843	-	20%	8 207	-	34%	4 616	-	19%	6 344	-	26%	24 010	-	100%
tx epis/VBS	15,9%	-	-	25,0%	-	-	22,5%	-	-	20,5%	-	-	20,9%	-	-
Diab gest	1 746	3,7%	19%	2 589	4,9%	29%	2 130	7,1%	24%	2 551	5,2%	28%	9 016	5,0%	100%
PréEcl	1 148	2,4%	19%	1 481	2,8%	25%	1 067	3,5%	18%	2 229	4,5%	38%	5 925	3,3%	100%
Eclampsie	24	0,1%	17%	32	0,1%	22%	33	0,1%	23%	56	0,1%	39%	145	0,1%	100%
Help sd	6	0,0%	6%	13	0,0%	13%	16	0,1%	16%	67	0,1%	66%	102	0,1%	100%
HRP	113	0,2%	21%	151	0,3%	28%	110	0,4%	20%	169	0,3%	31%	543	0,3%	100%
HPP	1 206	2,5%	15%	2 226	4,2%	28%	1 480	4,9%	18%	3 091	6,3%	39%	8 003	4,5%	100%
nb décès mater	2	0,0%	18%	3	0,0%	27%	1	0,0%	9%	5	0,0%	45%	11	0,0%	100%
dépression pp	100	0,2%	25%	74	0,1%	19%	63	0,2%	16%	163	0,3%	41%	400	0,2%	100%
nb fumeuses	510	1,1%	19%	785	1,5%	29%	325	1,1%	12%	1 059	2,2%	40%	2 679	1,5%	100%
nb F allait	15 704	33,0%	20%	26 776	50,6%	33%	16 916	56,2%	21%	20 930	42,6%	26%	80 326	44,7%	100%

NN 2009 IDF	CP Type I			CP Type IIA			CP Type IIB			CP Type III			Total		
	nb	% col	% ligne	nb	% col	% ligne	nb	% col	% ligne	nb	% col	% ligne	nb	% col	% ligne
nb NN viv	47 714		26%	53 003		29%	30 222		17%	49 848		28%	180 787		100%
nb mort-nés	233	0,5%	11%	355	0,7%	17%	351	1,2%	17%	1 148	2,3%	55%	2 087	1,2%	100%
dont nb MFIU	88	0,2%	15%	99	0,2%	17%	129	0,4%	22%	283	0,6%	47%	599	0,3%	100%
dont nb IMG >22	25	0,1%	4%	86	0,2%	14%	53	0,2%	8%	466	0,9%	74%	630	0,3%	100%
tot NN	47 947	-	26%	53 358	-	29%	30 573	-	17%	50 996	-	28%	182 874	-	100%
tx mortinatalité	0,43%	-	-	0,50%	-	-	0,97%	-	-	1,34%	-	-	0,80%	-	-
tx mortinat+IMG	0,49%	-	-	0,67%	-	-	1,15%	-	-	2,25%	-	-	1,14%	-	-
nb NN mutés	0	0,0%	0%	6 120	11,5%	34%	3 431	11,4%	19%	8 639	17,3%	47%	18 190	10,1%	100%
nb NN dcd<8j	12			19			17			119			167		
nb NN dcd <29j	0			0			1			54			55		
PN <1000g	15	0,0%	2%	30	0,1%	5%	43	0,1%	7%	559	1,1%	86%	647	0,4%	100%
1000-1499g	32	0,1%	3%	79	0,1%	7%	150	0,5%	13%	878	1,8%	77%	1 139	0,6%	100%
1500-1999g	145	0,3%	6%	519	1,0%	21%	444	1,5%	18%	1 378	2,8%	55%	2 486	1,4%	100%
2000-2499g	1 524	3,2%	18%	2 357	4,4%	28%	1 547	5,1%	18%	3 021	6,1%	36%	8 449	4,7%	100%
2500-3999g	42 266	88,6%	27%	46 197	87,2%	30%	25 768	85,3%	17%	40 594	81,4%	26%	154 825	85,6%	100%
>=4000g	3 692	7,7%	28%	3 804	7,2%	29%	2 265	7,5%	17%	3 388	6,8%	26%	13 149	7,3%	100%
Malfo cardiaques	10			7			4			166			187		
Malfo chromosomiques	26			30			14			59			129		
Malfo digestives	1			3			11			91			106		
Malfo neuro	4			21			22			98			145		
Apgar 5<7	733	1,5%	14%	1 731	3,3%	34%	760	2,5%	15%	1 855	3,7%	37%	5 079	2,8%	100%
patho neuro lourdes	30	0,1%	4%	87	0,2%	12%	110	0,4%	16%	477	1,0%	68%	704	0,4%	100%
dont enceph isch hypox	1	0,0%	0%	14	0,0%	3%	39	0,1%	9%	363	0,7%	87%	417	0,2%	100%
détresse respiratoire	1 145	2,4%	11%	2 327	4,4%	23%	1 481	4,9%	14%	5 366	10,8%	52%	10 319	5,7%	100%
trauma obstétricaux	438	0,9%	18%	870	1,6%	36%	392	1,3%	16%	707	1,4%	29%	2 407	1,3%	100%