

PMSI 2008

des maternités d'IDF

Produit par Périnat-ARHIF
Octobre 2009

Commentaire des tableaux PMSI 2008 en IDF

Commentaire général

Les données de référence sont celles de l'INSEE, établies à partir des données de l'état-civil, disponibles en septembre de l'année (n+1).

Elles permettent de calculer l'exhaustivité des sources de données utilisées en Ile de France, concernant les naissances.

Les données hospitalières (Résumés de séjour anonymes du PMSI) sont rassemblées pour l'Ile de France par la CRAMIF, acquises auprès de l'Agence pour le Traitement de l'Information Hospitalière.

PERINAT-ARHIF récupère aussi les données selon une autre modalité : en sollicitant directement les médecins DIM des établissements des réseaux engagés dans la démarche de validation et d'analyse. La base de données finalement analysées comprend donc les données reçues par PERINAT-ARHIF complétée des données CRAMIF, pour les établissements non encore participants.

Parmi les données analysées, on dispose du domicile des patientes et des nouveau-nés (code géographique, le plus souvent celui du code postal sauf pour les petites communes), ainsi que du code d'identification de l'établissement.

- *Séjours domiciliés* : localisation selon le domicile des patients
- *Séjours enregistrés* : localisation selon l'établissement d'hospitalisation

On peut étudier les accouchements et les naissances vivantes et mort-nées (depuis 2009), avec le terme depuis avril 2008.

L'exhaustivité des séjours de naissances est plus difficile à obtenir que celle des séjours d'accouchements, du fait de la tarification des séjours de nouveau-nés en maternité et d'imprécisions sur les règles qui pourraient permettre de repérer les naissances in-born (hospitalisation du nouveau-né sur le même site géographique que l'établissement de naissance) et out-born (hospitalisation du nouveau-né après transfert dans un établissement différent du lieu de naissance).

Commentaires des tableaux :

INSEE

Globalement, l'Ile de France enregistre un excédent de naissances (182 228) par rapport aux naissances domiciliées (180 668). Mais ceci est essentiellement observé à Paris (24% des naissances enregistrées pour 17% des domiciliées). Les autres départements, à l'exception des Hauts de Seine et du Val d'Oise, sont plutôt « déficitaires ».

Pour les accouchements, les données INSEE ne sont pas disponibles.

Exhaustivité :

En 2008, pour le PMSI, l'exhaustivité des naissances domiciliées est de **96,7%** et de **98,1%** pour les naissances enregistrées. Les résumés correspondant à des naissances d'enfants domiciliés en Ile de France mais qui ont eu lieu en dehors de l'Ile de France, ne sont pas accessibles pour la CRAMIF avant un certain délai.

Ceci explique une part de la variabilité de l'exhaustivité des naissances domiciliées entre les départements d'Ile de France : le taux le plus faible (90%) se trouve dans un département de la grande couronne (Seine et Marne) et le taux le plus élevé (100%) au centre à Paris.

On constate cependant une amélioration de l'envoi de fichiers et de la qualité du codage des naissances enregistrées depuis le début de l'exploitation systématique de l'information en 2006, qui permet de récupérer des séjours de naissances dans le PMSI. Il persiste un déficit de naissances enregistrées par exemple dans le département des Hauts de Seine avec une maternité de statut particulier (l'Hôpital Américain de Paris) qui n'envoie pas de fichiers PMSI à l'ATIH (ce problème doit être réglé fin 2009).

Liste des maternités

En 1998, les 170 000 naissances domiciliées sont réparties sur 135 sites de naissance avec 8 CPIII. En 2008, les 180 668 naissances domiciliées et les 182 228 naissances enregistrées sont réparties sur 104 sites avec 15 CPIII.

La région IDF enregistre plus d'1/5 des naissances en France.

Les tableaux IDF

Une représentation des données de recrutement, de pratiques et de résultats extraites à partir :

- des séjours d'accouchement et d'hospitalisation ante-natals pour les mères
- et des séjours de nouveau-nés en maternité et hospitalisés en néonatalogie

Elle est fournie à partir du module élaboré avec la CRAMIF (P. Lasalle) pour la population enregistrée et domiciliée . Ce module permet d'effectuer des requêtes en ligne et d'obtenir le même tableau pour une maternité ou un groupe de maternités d'un territoire donné.

Il est accessible sur le site www.perinat-arhif.org.

Les tableaux PERISTAT

La représentation des données de recrutement, de pratiques et de résultats est réalisée par type de centre périnatal et comporte des indicateurs communs avec ceux de la liste PERISTAT. La base de données est la base PMSI, qui peut être complétée des données des certificats de santé.

Les références sont les suivantes:

- Circulaire n°DHOS/01/03/CNAMTS/2006/151 du 30 mars 2006 relative au cahier des charges national des réseaux de santé en périnatalité
- et Europeristat : <http://www.europeristat.com/publications/european-perinatal-health-report.shtml>

Naissances vivantes domiciliées et enregistrées par département d'Ile-de-France entre 2006 et 2008

Département	INSEE 2006		INSEE 2007		INSEE 2008	
	domiciliées	enregistrées	domiciliées	enregistrées	domiciliées	enregistrées
Paris	31 748	42 678	30 820	41 748	30 623	42 929
Seine-et-Marne	18 986	15 285	18 978	15 125	19 240	15 666
Yvelines	20 438	18 158	19 899	17 713	19 895	17 825
Essonne	18 281	16 747	17 932	16 364	18 134	16 404
Hauts-de-Seine	25 426	27 336	24 937	27 152	25 217	27 355
Seine-saint-Denis	27 916	25 065	27 743	24 575	28 062	24 538
Val-de-Marne	20 948	18 829	20 331	18 423	20 736	18 226
Val d'Oise	19 015	19 696	18 624	19 426	18 761	19 285
Ile-de-France	182 758	183 794	179 264	180 526	180 668	182 228

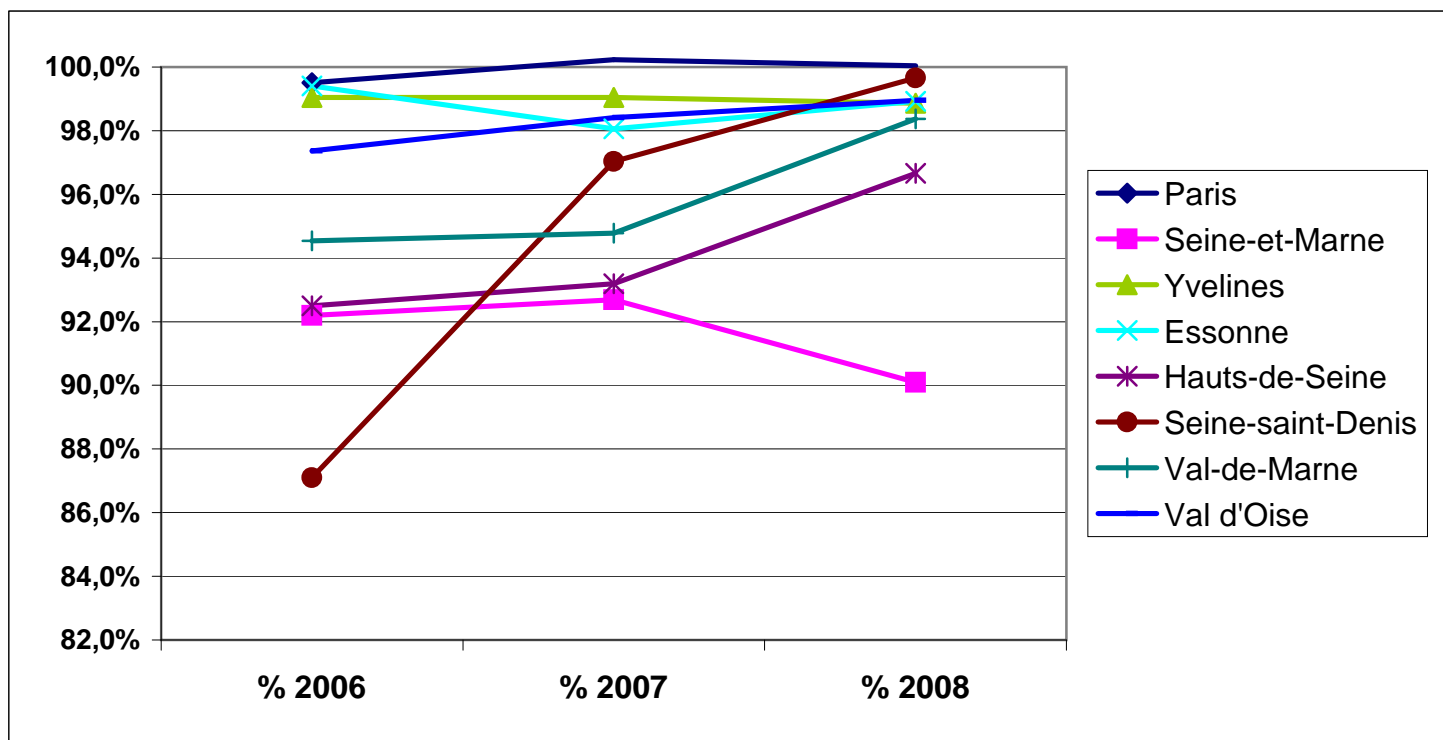
Source : *Etat civil*

Naissances enregistrées en IDF par le PMSI en comparaison avec l'INSEE

Département	2006			2007			2 008		
	INSEE	PMSI bébé	% 2006	INSEE	PMSI bébé	% 2007	INSEE	PMSI bébé	% 2008
Paris	42 678	42 467	99,5%	41 748	41 845	100,2%	42 929	42 945	100,0%
Seine-et-Marne	15 285	14 093	92,2%	15 125	14 019	92,7%	15 666	14 115	90,1%
Yvelines	18 158	17 984	99,0%	17 713	17 544	99,0%	17 825	17 622	98,9%
Essonne	16 747	16 647	99,4%	16 364	16 047	98,1%	16 404	16 228	98,9%
Hauts-de-Seine	27 336	25 286	92,5%	27 152	25 303	93,2%	27 355	26 441	96,7%
Seine-saint-Denis	25 065	21 831	87,1%	24 575	23 846	97,0%	24 538	24 454	99,7%
Val-de-Marne	18 829	17 801	94,5%	18 423	17 461	94,8%	18 226	17 929	98,4%
Val d'Oise	19 696	19 177	97,4%	19 426	19 117	98,4%	19 285	19 084	99,0%
Ile-de-France	183 794	175 286	95,4%	180 526	175 182	97,0%	182 228	178 814	98,1%

PMSI : repérage d'un code Z38_ sans P95 et non adulte (hors Hôpital Américain dans le 92)

INSEE : état civil



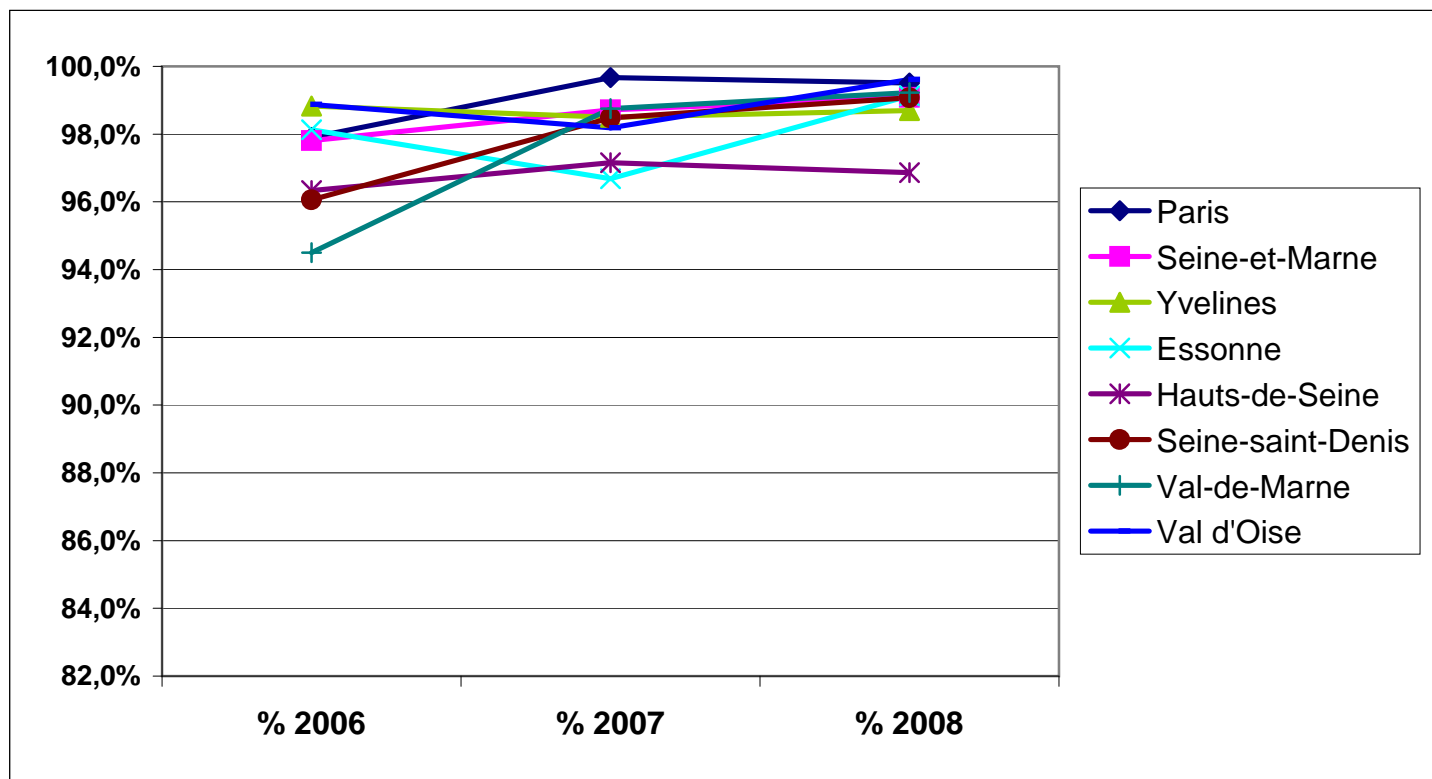
Evolution de l'exhaustivité des naissances enregistrées par département entre 2006 et 2008

Estimation des naissances enregistrées en IDF par le PMSI en comparaison avec l'INSEE

Département	2006			2007			2 008		
	INSEE	PMSI mère	% 2006	INSEE	PMSI mère	% 2007	INSEE	PMSI mère	% 2008
Paris	42 678	41 783	97,9%	41 748	41 608	99,7%	42 929	42 720	99,5%
Seine-et-Marne	15 285	14 950	97,8%	15 125	14 931	98,7%	15 666	15 522	99,1%
Yvelines	18 158	17 946	98,8%	17 713	17 447	98,5%	17 825	17 592	98,7%
Essonne	16 747	16 433	98,1%	16 364	15 822	96,7%	16 404	16 261	99,1%
Hauts-de-Seine	27 336	26 334	96,3%	27 152	26 380	97,2%	27 355	26 498	96,9%
Seine-saint-Denis	25 065	24 077	96,1%	24 575	24 200	98,5%	24 538	24 310	99,1%
Val-de-Marne	18 829	17 793	94,5%	18 423	18 194	98,8%	18 226	18 084	99,2%
Val d'Oise	19 696	19 474	98,9%	19 426	19 074	98,2%	19 285	19 211	99,6%
Ile-de-France	183 794	178 790	97,3%	180 526	177 656	98,4%	182 228	180 198	98,9%

PMSI : repérage d'un code Z37_ pour une femme âgée entre 11 et 55 ans (hors Hôpital Américain dans le 92)

INSEE : état civil

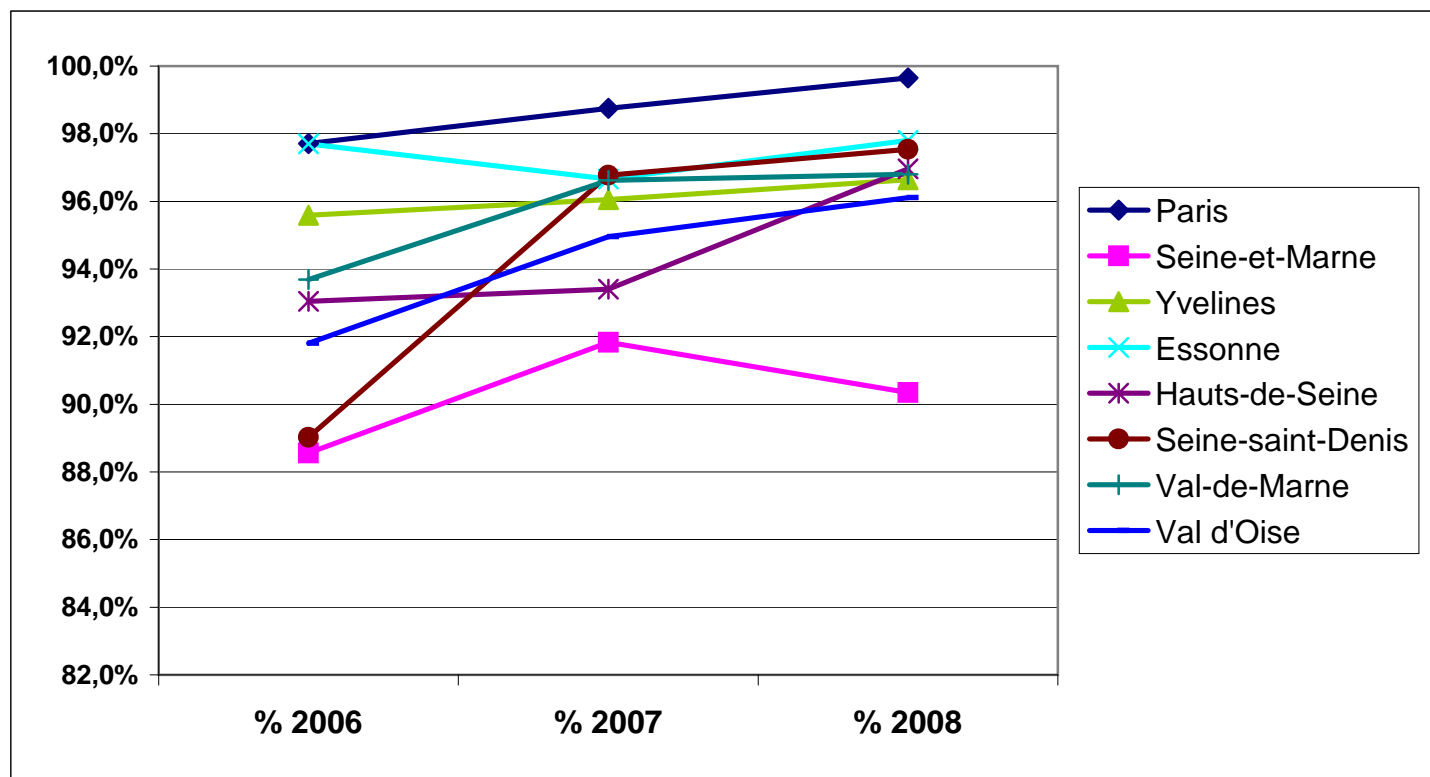


Evolution de l'exhaustivité des naissances estimées (par le séjour de la mère) enregistrées par département entre 2006 et 2008

Naissances domiciliées en IDF par le PMSI en comparaison avec l'INSEE

Département	2006			2007			2008		
	INSEE	PMSI bébé	% 2006	INSEE	PMSI bébé	% 2007	INSEE	PMSI bébé	% 2008
Paris	31 748	31 021	97,7%	30 820	30 434	98,7%	30 623	30 517	99,7%
Seine-et-Marne	18 986	16 813	88,6%	18 978	17 428	91,8%	19 240	17 383	90,3%
Yvelines	20 438	19 536	95,6%	19 899	19 113	96,1%	19 895	19 226	96,6%
Essonne	18 281	17 860	97,7%	17 932	17 333	96,7%	18 134	17 735	97,8%
Hauts-de-Seine	25 426	23 657	93,0%	24 937	23 291	93,4%	25 217	24 451	97,0%
Seine-saint-Denis	27 916	24 851	89,0%	27 743	26 847	96,8%	28 062	27 371	97,5%
Val-de-Marne	20 948	19 625	93,7%	20 331	19 644	96,6%	20 736	20 073	96,8%
Val d'Oise	19 015	17 457	91,8%	18 624	17 684	95,0%	18 761	18 032	96,1%
Ile-de-France	182 758	170 820	93,5%	179 264	171 774	95,8%	180 668	174 788	96,7%

PMSI : repérage d'un code Z38_ sans P95 et non adulte. Les nouveau-nés franciliens nés en dehors de l'IDF ne sont pas disponibles.
 INSEE : état civil

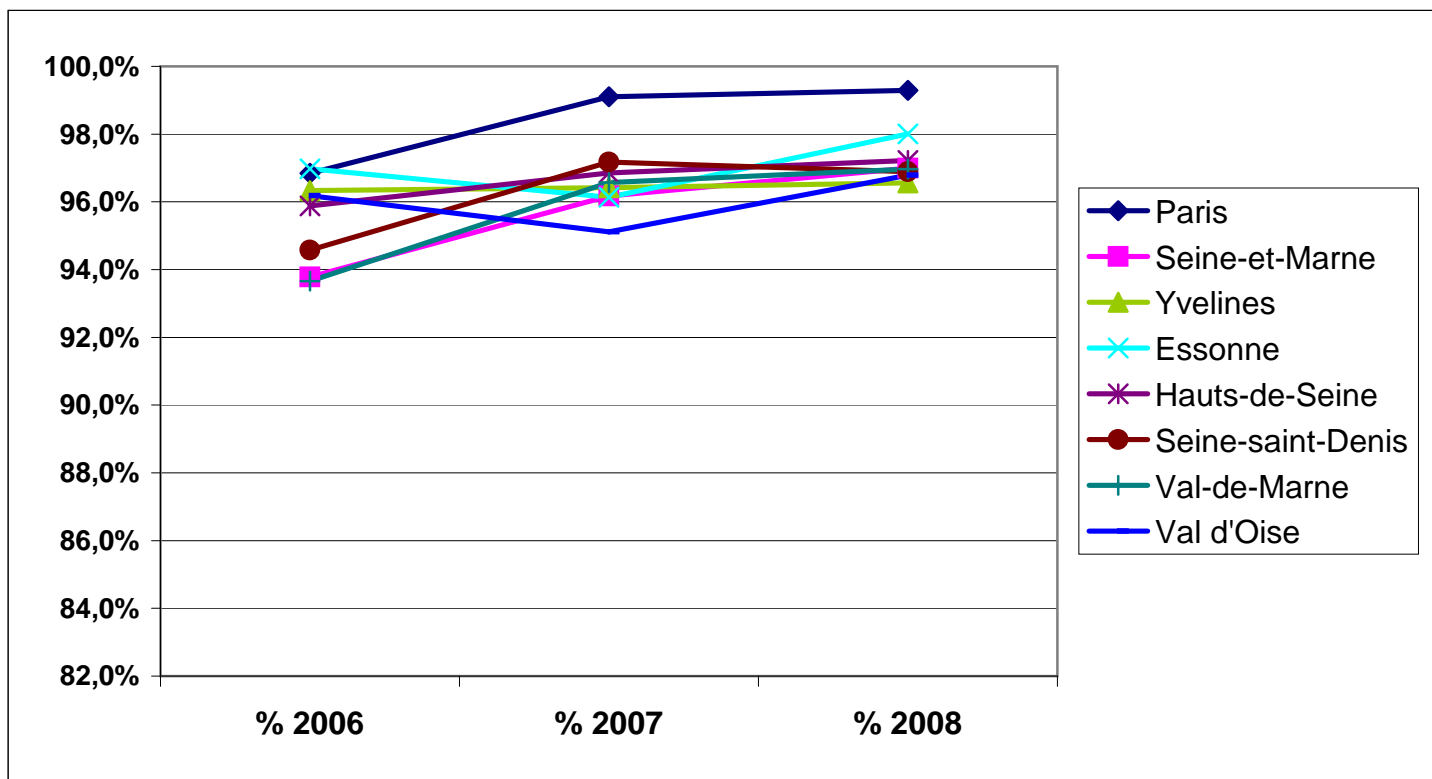


Evolution de l'exhaustivité des naissances domiciliées par département entre 2006 et 2008

Estimation des naissances domiciliées en IDF par le PMSI en comparaison avec l'INSEE

Département	2006			2007			2 008		
	INSEE	PMSI mère	% 2006	INSEE	PMSI mère	% 2007	INSEE	PMSI mère	% 2008
Paris	31 748	30 745	96,8%	30 820	30 544	99,1%	30 623	30 407	99,3%
Seine-et-Marne	18 986	17 805	93,8%	18 978	18 251	96,2%	19 240	18 662	97,0%
Yvelines	20 438	19 689	96,3%	19 899	19 186	96,4%	19 895	19 210	96,6%
Essonne	18 281	17 728	97,0%	17 932	17 239	96,1%	18 134	17 773	98,0%
Hauts-de-Seine	25 426	24 379	95,9%	24 937	24 153	96,9%	25 217	24 517	97,2%
Seine-saint-Denis	27 916	26 402	94,6%	27 743	26 960	97,2%	28 062	27 190	96,9%
Val-de-Marne	20 948	19 620	93,7%	20 331	19 634	96,6%	20 736	20 108	97,0%
Val d'Oise	19 015	18 290	96,2%	18 624	17 715	95,1%	18 761	18 159	96,8%
Ile-de-France	182 758	174 658	95,6%	179 264	173 682	96,9%	180 668	176 026	97,4%

PMSI : repérage d'un code Z37_ pour une femme âgée entre 11 et 55 ans. Les franciliennes qui accouchent en dehors de l'IDF ne sont pas disponibles.
 INSEE : état civil



Evolution de l'exhaustivité des naissances estimées (par le séjour de la mère) domiciliées par département entre 2006 et 2008

Nombre d'accouchements et de naissances par maternité

finess	NomHopital	type2008	Accouchements	Naissances vivantes
750000036	CLIN DU BIEN-NAITRE	1	1174	1142
750000523	GH ST-JOSEPH / ND BON SECOURS	3	2709	2749
750006728	GPE HOSP DIACONESSES	1	1986	2003
750100042	HOPITAL LARIBOISIERE	1	2346	2341
750100091	HOPITAL SAINT-ANTOINE	2A	2337	2343
750100109	HOPITAL TROUSSEAU	3	2531	2705
750100125	HOPITAL PITIE-SALPETRIERE	2A	2215	2213
750100166	HOPITAL COCHIN - SVP	3	5144	5298
750100208	HOPITAL NECKER	3	1886	1851
750100232	G.I.H BICHAT	2A	2306	2333
750100273	HOPITAL TENON	2A	2273	2327
750150013	HOPITAL DES BLUETS	1	2686	2710
750150104	INSTITUT MUTUALISTE MONTSOURIS	1	1941	1956
750300287	CMC DE VINCI	1	826	818
750300410	CLIN JEANNE D ARC	1	1084	1099
750300667	CLIN MATER STE FELICITE	2A	3214	3270
750300840	CLIN DE LA MUETTE	1	1136	1154
750300931	CLINIQUE SAINTE-THERESE	1	1673	1678
750803447	GPE HOSP BROUSSAIS-HEGP		1	0
750803454	HOPITAL ROBERT DEBRE	3	2887	2955
770110013	CH COULOMMIERS	2A	830	830
770110021	CH FONTAINEBLEAU	2B	1458	1478
770110054	CH MELUN	2B	2480	2517
770110062	CH MONTEREAU	2A	727	731
770110070	CH PROVINS	2A	726	44
770170017	CH LAGNY-MARNE LA VALLEE	2B	2607	1902
770300010	CLINIQUE CHANTEREINE	1	924	925
770300143	POLYCLINIQUE SAINT JEAN	1	857	855
770300275	POLYCLINIQUE DE LA FORET	1	661	663
770700185	CH MEAUX	3	2923	2972
770790707	CLINIQUE DE TOURNAN	1	1181	1198
780001236	CH POISSY SAINT-GERMAIN	3	4254	4286
780002697	CH MEULAN	1	1022	1021
780110011	CH MANTES-LA-JOLIE	2B	2641	2617
780110052	CH RAMBOUILLET	2A	1190	1197
780110078	CH VERSAILLES	2A	1935	1950
780300208	CLINIQUE SAINT LOUIS	1	292	301
780300265	CLINIQUE LOUIS XIV	1	681	688
780300323	CLINIQUE DES FRANCISCAINES	1	1432	1451
780300364	CLIN CHATEAU DE LA MAYE	2A	1316	1336
780300406	CTRE MED-CHIR PARLY 2	2A	1424	1444
780300422	HOP PRIV OUEST PARISIEN	1	1332	1331
910002773	CH SUD FRANCILIEN	3	3199	3273
910018407	SIH DE JUVISY-SUR-ORGE	1	724	751
910110014	CH ARPAJON	2A	1216	1230
910110030	CH DOURDAN	1	589	595
910110055	CH LONGJUMEAU	2B	1939	1972
910110063	CH ORSAY	2A	1105	1135
910300144	C.M.C. OBSTETRICAL D'EVRY	1	1099	1098
910300177	CLINIQUE DE L'YVETTE	1	832	835
910300219	INST HOSP JACQUES CARTIER	1	1092	1093
910300359	CLINIQUE CARON	1	837	863
910803543	C.H.P. CLAUDE GALIEN	2A	1388	1317
910805357	CLINIQUE DE L'ESSONNE	1	1057	1050

finess	NomHopital	type2008	Accouchements	Naissances vivantes
910813385	CH ETAMPES	2A	1009	1016
920000650	CMC FOCH	2A	2502	2554
920000676	HOPITAL FRANCO-BRITANNIQUE	2A	2032	1922
920009909	CH ST CLOUD / SEVRES	2A	3624	3684
920100013	HOPITAL AMBROISE PARE		1	0
920100021	HOPITAL ANTOINE BECLERE	3	2473	2569
920100039	HOPITAL BEAUJON	1	2081	2061
920100047	HOPITAL LOUIS MOURIER	3	2308	2349
920110020	CASH DE NANTERRE	1	1385	1398
920110038	CH NEUILLY COURBEVOIE	2B	1886	1936
920300043	HOPITAL PRIVE D'ANTONY	2B	3260	3288
920300209	CLINIQUE AMBROISE PARE	2A	1267	1290
920300415	CLINIQUE LAMBERT	1	1145	1144
920300597	CLINIQUE DE MEUDON	1	397	404
920300670	CLINIQUE SAINTE ISABELLE	1	1121	1129
920300837	CLINIQUE LES MARTINETS	1	714	713
930018486	CH LE RAINCY-MONTFERMEIL	2B	2090	2134
930100045	HOPITAL JEAN VERDIER	2B	2469	2461
930110036	CH MONTREUIL	3	2707	2753
930110051	CH ST DENIS	3	2954	3010
930110069	CH AULNAY	2B	2357	2426
930150032	MATERNITE DES LILAS	1	1614	1616
930300025	HOPIT. EUROPEEN DE PARIS	2A	1339	1338
930300116	HOP PRIVE SEINE ST DENIS	2B	2528	2537
930300298	POLYCLINIQUE VAUBAN	1	1654	1666
930300504	CLINIQUE HOFFMANN	1	327	332
930300553	CLINIQUE DE L'ESTREE	2A	2075	2110
930300595	CLINIQUE DU VERT GALANT	1	974	973
930300629	CLINIQUE DE LA DHUYS	1	567	559
930300637	CLIN. DE NOISY LE GRAND	1	540	539
940100035	HOPITAL JEAN ROSTAND	1	1936	1931
940100043	HOPITAL BICETRE		1	0
940110018	CH CRETEIL	3	2929	3002
940110042	CH VILLENEUVE-ST-GEORGES	2B	2233	2178
940120017	HIA BEGIN	1	817	820
940140031	EPS ESQUIROL	2A	2072	2090
940300031	CLIN CHIR DE CHAMPIGNY	1	1851	1826
940300270	HOP PRIVE ARMAND BRILLARD	2A	2925	2906
940300379	CLIN GASTON METIVET	1	973	969
940300551	CLIN DES NORIETS	2A	1717	1676
940813090	NOUVELLE CLIN.LA CONCORDE	1	536	527
950001370	C.H. DES PORTES DE L'OISE	2A	1066	1074
950013870	CH EAUBONNE MONTMORENCY	2B	2552	2587
950110015	CH ARGENTEUIL	3	2977	3044
950110049	CH GONESSE	2B	2262	2278
950110080	CH PONTOISE	3	4117	4156
950300160	CLINIQUE DE GIRARDIN	1	887	876
950300202	CLINIQUE CONTI	1	676	678
950300277	HOP. PRIVE NORD PARISIEN	1	1501	1493
950300350	CLINIQUE DU PARISIS	1	979	982
950807982	CLINIQUE CLAUDE BERNARD	2A	2061	1916
	TOTAL IDF		178793	178814

Séjours avec accouchement (Z37*)

Accouchements : 178793
DMS : 4.9

Recrutement :

< 20 ans : 3242 (1.8%)
≥ 35 ans : 40822 (22.8%)

Indicateurs de morbidité :

Prééclampsies sévères : 1278 (0.7%)
Eclampsies : 129 (0.1%)
Hémorragies de la délivrance : 7968 (4.5%)
Chirurgies d'hémostase : 297 (0.2%)
Embolisations : 198 (0.1%)
Transfusions : 691 (0.4%)
Infections puerpérales : 156 (0.1%)

Résultats de l'accouchement :

Uniques : 175410 (98.1%)
Gémellaires : 3309 (1.9%)
Triplés ou autres : 89 (0%)
Indéterminés : 1 (0%)
Avec enfant(s) mort-né(s) : 2013 (1.1%)
Estimation d'enfants mort-nés : 2092
Dont IMG après 22 SA : 475 (0.3%)
MFIU : 584 (0.3%)

Pathologies ante-natales :

Diabètes préexistants : 909 (0.5%)
Diabètes gestationnels : 7976 (4.5%)
Ruptures prématurées des membranes : 8434 (4.7%)

Modes d'accouchement :

Césariennes : 40191 (22.5%)
Voies basses : 138151 (77.3%)
Dont VB spontanées : 114270 (82.7%)
Dont épisiotomies / VBS : 25248
Dont extractions instrumentales : 23881 (17.3%)
Dont anesthésies péridurales / VB : 113226 (82%)

Mutations ou transferts :

Mutations ou transferts en psy : 29 (0%)
Mutations en réa : 459 (0.3%)
Acc suite à un TIU reçu : 844 (0.5%)
Sorties par transfert suite à l'acc : 862 (0.5%)
Dont DS de 0 jour : 297 (34.5%)

Séjours sans accouchementSéjours d'ante-partums exclusif (Z35*)

Ante-partums : 40501
DMS : 3.0

Description :

Séjours de + de 0 jour : 29153 (72%)
MAP : 11653 (28.8%)
Diabètes préexistants : 994 (2.5%)
Diabètes gestationnels : 4358 (10.8%)
RCIU : 1667 (4.1%)
TIU envoyés : 1974 (4.9%)

Séjours d'interruption de grossesse

IMG avant 22 SA : 936

IVG : 45162

Rappel IMG après 22 SA : 475

Séjours des nouveau-nés de la maternité

avec naissance vivante (Z38*)

NN vivants : 178814

DMS des Nnés restant à la maternité : 4.2

Sexe :

Garçons : 91023 (50.9%)
Filles : 87791 (49.1%)

Morbidités et mortalité :

Immaturités extrêmes (<28 SA) : 618 (0.3%)
Nés avant terme (28 - 37 SA) : 11113 (6.2%)
Hypotrophes : 7055 (3.9%)
Macrosomes : 7416 (4.1%)
Présences d'une malformation : 6649 (3.7%)
Détresses respiratoires : 9650 (5.4%)
Patho neurologiques lourdes : 703 (0.4%)
Transfusions : 591 (0.3%)
Décès post-nataux : 318 (0.2%)

Poids de naissance :

<1000g : 633 (0.4%)
1000-1499g : 1174 (0.7%)
1500-1999g : 2473 (1.4%)
2000-2499g : 8080 (4.5%)
≥ 2500g : 166386 (93%)

Hospitalisations (mutations) : 18183 (10.2%)Niveau de prise en charge maximum

Néonatalogie (de type IIA) : 12412 (6.9%)
Néonatalogie (de type IIB) : 2916 (1.6%)
Réa néonatale (de type III) : 2855 (1.6%)

Transferts (externes) :

Transferts à partir de la mater : 1531 (0.9%)
Transferts après passage en néonatalogie : 2281 (1.3%)

Séjours en unités autorisées de néonatalogie

Population étudiée : les Nnés entrés avant 29J

NN en néonatalogie : 25764
DMS : 12.3

Prise en charge maximum :

Néonatalogie (de type IIA) : 16728 (64.9%)
Néonatalogie (de type IIB) : 4393 (17.1%)
Réa néonatale (de type III) : 4643 (18%)

Poids :

<1000g : 638 (2.5%)
1000-1499g : 1651 (6.4%)
1500-1999g : 3276 (12.7%)
2000-2499g : 4879 (18.9%)
≥ 2500g : 15030 (58.3%)

Morbidités et mortalité :

Immaturités extrêmes (<28 SA) : 627 (2.4%)
Nés avant terme (28 - 37 SA) : 10384 (40.3%)
Hypotrophes : 3417 (13.3%)
Macrosomes : 1204 (4.7%)
Présences d'une malformation : 1914 (7.4%)
Détresses respiratoires : 9554 (37.1%)
Patho neurologiques lourdes : 1200 (4.7%)
Transfusions : 880 (3.4%)
Décès post-nataux : 339 (1.3%)

Âges à l'arrivée :

(pour les outborn)
0-1 jour : 3217
2-7 jours : 1727
7-28 jours : 2554

Séjours avec accouchement (Z37*)

Accouchements : 52139
DMS : 4.8

Recrutement :
< 20 ans : 760 (1.5%)
≥ 35 ans : 12171 (23.3%)

Indicateurs de morbidité :
Prééclampsies sévères : 139 (0.3%)
Eclampsies : 30 (0.1%)
Hémorragies de la délivrance : 1268 (2.4%)
Chirurgies d'hémostase : 61 (0.1%)
Embolisations : 28 (0.1%)
Transfusions : 115 (0.2%)
Infections puerpérales : 38 (0.1%)

Résultats de l'accouchement :
Uniques : 51723 (99.2%)
Gémellaires : 418 (0.8%)
Triplés ou autres : .
Indéterminés : .
Avec enfant(s) mort-né(s) : 299 (0.6%)
Estimation d'enfants mort-nés : 308
Dont IMG après 22 SA : 26 (0%)
MFIU : 96 (0.2%)

Pathologies ante-natales :
Diabètes préexistants : 174 (0.3%)
Diabètes gestationnels : 1557 (3%)
Ruptures prématurées des membranes : 1982 (3.8%)

Modes d'accouchement :
Césariennes : 11628 (22.3%)
Voies basses : 40240 (77.2%)
Dont VB spontanées : 33302 (82.8%)
Dont épisiotomies / VBS : 6152
Dont extractions instrumentales : 6938 (17.2%)
Dont anesthésies péridurales / VB : 32622 (81.1%)

Mutations ou transferts :
Mutations ou transferts en psy : .
Mutations en réa : 35 (0.1%)
Acc suite à un TIU reçu : 151 (0.3%)
Sorties par transfert suite à l'acc : 213 (0.4%)
Dont DS de 0 jour : 39 (18.3%)

Séjours sans accouchementSéjours d'ante-partums exclusif (Z35*)

Ante-partums : 8172
DMS : 3.0

Description :

Séjours de + de 0 jour : 6845 (83.8%)
MAP : 2736 (33.5%)
Diabètes préexistants : 89 (1.1%)
Diabètes gestationnels : 862 (10.5%)
RCIU : 223 (2.7%)
TIU envoyés : 632 (7.7%)

Séjours d'interruption de grossesse

IMG avant 22 SA : 55

IVG : 12207

Rappel IMG après 22 SA : 26

Séjours des nouveau-nés de la maternité

avec naissance vivante (Z38*)

NN vivants : 52255

DMS des Nnés restant à la maternité : 4.3

Sexe :
Garçons : 26452 (50.6%)
Filles : 25803 (49.4%)

Morbidités et mortalité :
Immaturités extrêmes (<28 SA) : 28 (0.1%)
Nés avant terme (28 - 37 SA) : 1153 (2.2%)
Hypotrophes : 1126 (2.2%)
Macrosomes : 1366 (2.6%)
Présences d'une malformation : 1155 (2.2%)
Détresses respiratoires : 1201 (2.3%)
Patho neurologiques lourdes : 31 (0.1%)
Transfusions : 7 (0%)
Décès post-nataux : 9 (0%)

Poids de naissance :
<1000g : 16 (0%)
1000-1499g : 39 (0.1%)
1500-1999g : 162 (0.3%)
2000-2499g : 1584 (3%)
≥ 2500g : 50432 (96.5%)

Hospitalisations (mutations) :
Niveau de prise en charge maximum
Néonatalogie (de type IIA) : .
Néonatalogie (de type IIB) : .
Réa néonatale (de type III) : .

Transferts (externes) :
Transferts à partir de la mater : 910 (1.7%)
Transferts après passage en néonatalogie : .

Séjours en unités autorisées de néonatalogie

Population étudiée : les Nnés entrés avant 29J

NN en néonatalogie : 0
DMS : 0

Prise en charge maximum :
Néonatalogie (de type IIA) : .
Néonatalogie (de type IIB) : .
Réa néonatale (de type III) : .

Poids :
<1000g : .
1000-1499g : .
1500-1999g : .
2000-2499g : .
≥ 2500g : .

Morbidités et mortalité :
Immaturités extrêmes (<28 SA) : .
Nés avant terme (28 - 37 SA) : .
Hypotrophes : .
Macrosomes : .
Présences d'une malformation : .
Détresses respiratoires : .
Patho neurologiques lourdes : .
Transfusions : .
Décès post-nataux : .

Âges à l'arrivée :
(pour les outborn)
0-1 jour : .
2-7 jours : .
7-28 jours : .

Séjours avec accouchement (Z37*)

Accouchements : 47891
DMS : 5.1

Recrutement :
< 20 ans : 703 (1.5%)
≥ 35 ans : 11155 (23.3%)

Indicateurs de morbidité :
Prééclampsies sévères : 200 (0.4%)
Eclampsies : 25 (0.1%)
Hémorragies de la délivrance : 1749 (3.7%)
Chirurgies d'hémostase : 75 (0.2%)
Embolisations : 64 (0.1%)
Transfusions : 141 (0.3%)
Infections puerpérales : 18 (0%)

Résultats de l'accouchement :
Uniques : 47187 (98.5%)
Gémellaires : 701 (1.5%)
Triplés ou autres : 7 (0%)
Indéterminés : 1 (0%)
Avec enfant(s) mort-né(s) : 354 (0.7%)
Estimation d'enfants mort-nés : 365
Dont IMG après 22 SA : 89 (0.2%)
MFIU : 129 (0.3%)

Pathologies ante-natales :
Diabètes préexistants : 300 (0.6%)
Diabètes gestationnels : 2423 (5.1%)
Ruptures prématurées des membranes : 2899 (6.1%)

Modes d'accouchement :
Césariennes : 11102 (23.2%)
Voies basses : 36754 (76.7%)
Dont VB spontanées : 29929 (81.4%)
Dont épisiotomies / VBS : 7605
Dont extractions instrumentales : 6825 (18.6%)
Dont anesthésies péridurales / VB : 30963 (84.2%)

Mutations ou transferts :
Mutations ou transferts en psy : 4 (0%)
Mutations en réa : 118 (0.2%)
Acc suite à un TIU reçu : 201 (0.4%)
Sorties par transfert suite à l'acc : 172 (0.4%)
Dont DS de 0 jour : 52 (30.2%)

Séjours sans accouchementSéjours d'ante-partums exclusif (Z35*)

Ante-partums : 11641
DMS : 3.0

Description :

Séjours de + de 0 jour : 8115 (69.7%)
MAP : 3351 (28.8%)
Diabètes préexistants : 448 (3.8%)
Diabètes gestationnels : 1408 (12.1%)
RCIU : 447 (3.8%)
TIU envoyés : 603 (5.2%)

Séjours d'interruption de grossesse

IMG avant 22 SA : 262

IVG : 10074

Rappel IMG après 22 SA : 89

Séjours des nouveau-nés de la maternité

avec naissance vivante (Z38*)

NN vivants : 47276

DMS des Nnés restant à la maternité : 4.2

Sexe :
Garçons : 24184 (51.4%)
Filles : 23092 (49.1%)

Morbidités et mortalité :
Immaturités extrêmes (<28 SA) : 26 (0.1%)
Nés avant terme (28 - 37 SA) : 2683 (5.7%)
Hypotrophes : 1846 (3.9%)
Macrosomes : 2064 (4.4%)
Présences d'une malformation : 1791 (3.8%)
Détresses respiratoires : 2125 (4.5%)
Patho neurologiques lourdes : 86 (0.2%)
Transfusions : 38 (0.1%)
Décès post-nataux : 20 (0%)

Poids de naissance :
<1000g : 31 (0.1%)
1000-1499g : 76 (0.2%)
1500-1999g : 524 (1.1%)
2000-2499g : 2022 (4.3%)
≥ 2500g : 44603 (94.9%)

Hospitalisations (mutations) : 6346 (13.5%)

Niveau de prise en charge maximum
Néonatalogie (de type IIA) : 6256 (13.3%)
Néonatalogie (de type IIB) : 90 (0.2%)
Réa néonatale (de type III) : .

Transferts (externes) :
Transferts à partir de la mater : 269 (0.6%)
Transferts après passage en néonatalogie : 403 (0.9%)

Séjours en unités autorisées de néonatalogie

Population étudiée : les Nnés entrés avant 29J

NN en néonatalogie : 8129
DMS : 7.9

Prise en charge maximum :
Néonatalogie (de type IIA) : 8031 (98.8%)
Néonatalogie (de type IIB) : 98 (1.2%)
Réa néonatale (de type III) : .

Poids :
<1000g : 5 (0.1%)
1000-1499g : 88 (1.1%)
1500-1999g : 633 (7.8%)
2000-2499g : 1631 (20.1%)
≥ 2500g : 5631 (69.3%)

Morbidités et mortalité :
Immaturités extrêmes (<28 SA) : 6 (0.1%)
Nés avant terme (28 - 37 SA) : 2496 (30.7%)
Hypotrophes : 847 (10.4%)
Macrosomes : 328 (4%)
Présences d'une malformation : 398 (4.9%)
Détresses respiratoires : 1778 (21.9%)
Patho neurologiques lourdes : 102 (1.3%)
Transfusions : 65 (0.8%)
Décès post-nataux : 6 (0.1%)

Âges à l'arrivée :
(pour les outborn)
0-1 jour : 529
2-7 jours : 569
7-28 jours : 588

Séjours avec accouchement (Z37*)

Accouchements : 32762
DMS : 4.5

Recrutement :

< 20 ans : 800 (2.4%)
≥ 35 ans : 6451 (19.7%)

Indicateurs de morbidité :

Prééclampsies sévères : 238 (0.7%)
Eclampsies : 23 (0.1%)
Hémorragies de la délivrance : 1862 (5.7%)
Chirurgies d'hémostase : 44 (0.1%)
Embolisations : 22 (0.1%)
Transfusions : 131 (0.4%)
Infections puerpérales : 23 (0.1%)

Résultats de l'accouchement :

Uniques : 32161 (98.2%)
Gémellaires : 598 (1.8%)
Triplés ou autres : 8 (0%)
Indéterminés : .
Avec enfant(s) mort-né(s) : 300 (0.9%)
Estimation d'enfants mort-nés : 311
Dont IMG après 22 SA : 38 (0.1%)
MFIU : 116 (0.4%)

Pathologies ante-natales :

Diabètes préexistants : 162 (0.5%)
Diabètes gestationnels : 1910 (5.8%)
Ruptures prématurées des membranes : 1172 (3.6%)

Modes d'accouchement :

Césariennes : 6722 (20.5%)
Voies basses : 26010 (79.4%)
Dont VB spontanées : 22260 (85.6%)
Dont épisiotomies / VBS : 5220
Dont extractions instrumentales : 3750 (14.4%)
Dont anesthésies péridurales / VB : 21235 (81.6%)

Mutations ou transferts :

Mutations ou transferts en psy : 6 (0%)
Mutations en réa : 65 (0.2%)
Acc suite à un TIU reçu : 92 (0.3%)
Sorties par transfert suite à l'acc : 260 (0.8%)
Dont DS de 0 jour : 131 (50.4%)

Séjours sans accouchementSéjours d'ante-partums exclusif (Z35*)

Ante-partums : 7578
DMS : 2.5

Description :

Séjours de + de 0 jour : 5202 (68.6%)
MAP : 2021 (26.7%)
Diabètes préexistants : 86 (1.1%)
Diabètes gestationnels : 649 (8.6%)
RCIU : 322 (4.2%)
TIU envoyés : 336 (4.4%)

Séjours d'interruption de grossesse

IMG avant 22 SA : 62

IVG : 7036

Rappel IMG après 22 SA : 38

Séjours des nouveau-nés de la maternitéavec naissance vivante (Z38*)

NN vivants : 32311

DMS des Nnés restant à la maternité : 3.8

Sexe :

Garçons : 16499 (51.2%)
Filles : 15812 (49%)

Morbidités et mortalité :

Immaturités extrêmes (<28 SA) : 32 (0.1%)
Nés avant terme (28 - 37 SA) : 1764 (5.5%)
Hypotrophes : 1234 (3.8%)
Macrosomes : 1417 (4.4%)
Présences d'une malformation : 1166 (3.6%)
Détresses respiratoires : 1412 (4.4%)
Patho neurologiques lourdes : 83 (0.3%)
Transfusions : 31 (0.1%)
Décès post-nataux : 23 (0.1%)

Poids de naissance :

<1000g : 33 (0.1%)
1000-1499g : 144 (0.4%)
1500-1999g : 483 (1.5%)
2000-2499g : 1455 (4.5%)
≥ 2500g : 30189 (93.6%)

Hospitalisations (mutations) : 3518 (10.9%)Niveau de prise en charge maximum

Néonatalogie (de type IIA) : 2110 (6.5%)
Néonatalogie (de type IIB) : 1408 (4.4%)
Réa néonatale (de type III) : .

Transferts (externes) :

Transferts à partir de la mater : 169 (0.5%)
Transferts après passage en néonatalogie : 375 (1.2%)

Séjours en unités autorisées de néonatalogiePopulation étudiée : les Nnés entrés avant 29J

NN en néonatalogie : 5607
DMS : 11.0

Prise en charge maximum :

Néonatalogie (de type IIA) : 3433 (61.2%)
Néonatalogie (de type IIB) : 2174 (38.8%)
Réa néonatale (de type III) : .

Poids :

<1000g : 22 (0.4%)
1000-1499g : 330 (5.9%)
1500-1999g : 862 (15.4%)
2000-2499g : 1055 (18.8%)
≥ 2500g : 3319 (59.2%)

Morbidités et mortalité :

Immaturités extrêmes (<28 SA) : 30 (0.5%)
Nés avant terme (28 - 37 SA) : 2131 (38%)
Hypotrophes : 691 (12.3%)
Macrosomes : 237 (4.2%)
Présences d'une malformation : 338 (6%)
Détresses respiratoires : 1700 (30.3%)
Patho neurologiques lourdes : 178 (3.2%)
Transfusions : 62 (1.1%)
Décès post-nataux : 4 (0.1%)

Âges à l'arrivée :

(pour les outborn)
0-1 jour : 707
2-7 jours : 523
7-28 jours : 867

Séjours avec accouchement (Z37*)

Accouchements : 43044
DMS : 5.3

Recrutement :
< 20 ans : 821 (1.9%)
≥ 35 ans : 10432 (24.2%)

Indicateurs de morbidité :
Prééclampsies sévères : 639 (1.5%)
Eclampsies : 43 (0.1%)
Hémorragies de la délivrance : 2928 (6.8%)
Chirurgies d'hémostase : 103 (0.2%)
Embolisations : 84 (0.2%)
Transfusions : 277 (0.6%)
Infections puerpérales : 73 (0.2%)

Résultats de l'accouchement :
Uniques : 41435 (96.3%)
Gémellaires : 1539 (3.6%)
Triplés ou autres : 73 (0.2%)
Indéterminés : .
Avec enfant(s) mort-né(s) : 1014 (2.4%)
Estimation d'enfants mort-nés : 1060
Dont IMG après 22 SA : 345 (0.8%)
MFIU : 229 (0.5%)

Pathologies ante-natales :
Diabètes préexistants : 250 (0.6%)
Diabètes gestationnels : 1854 (4.3%)
Ruptures prématurées des membranes : 2006 (4.7%)

Modes d'accouchement :
Césariennes : 10099 (23.5%)
Voies basses : 32840 (76.3%)
Dont VB spontanées : 26859 (81.8%)
Dont épisiotomies / VBS : 5942
Dont extractions instrumentales : 5981 (18.2%)
Dont anesthésies péridurales / VB : 27006 (82.2%)

Mutations ou transferts :
Mutations ou transferts en psy : 6 (0%)
Mutations en réa : 219 (0.5%)
Acc suite à un TIU reçu : 400 (0.9%)
Sorties par transfert suite à l'acc : 209 (0.5%)
Dont DS de 0 jour : 73 (34.9%)

Séjours sans accouchementSéjours d'ante-partums exclusif (Z35*)

Ante-partums : 12054
DMS : 3.3

Description :

Séjours de + de 0 jour : 8158 (67.7%)
MAP : 3336 (27.7%)
Diabètes préexistants : 299 (2.5%)
Diabètes gestationnels : 1291 (10.7%)
RCIU : 657 (5.5%)
TIU envoyés : 390 (3.2%)

Séjours d'interruption de grossesse

IMG avant 22 SA : 548
IVG : 8487

Rappel IMG après 22 SA : 345

Séjours des nouveau-nés de la maternité

avec naissance vivante (Z38*)

NN vivants : 43962

DMS des Nnés restant à la maternité : 4.2

Sexe :
Garçons : 22397 (50.9%)
Filles : 21565 (49.1%)

Morbidités et mortalité :
Immaturités extrêmes (<28 SA) : 514 (1.2%)
Nés avant terme (28 - 37 SA) : 5246 (11.9%)
Hypotrophes : 2630 (6%)
Macrosomes : 2438 (5.5%)
Présences d'une malformation : 2503 (5.7%)
Détresses respiratoires : 4624 (10.5%)
Patho neurologiques lourdes : 463 (1.1%)
Transfusions : 488 (1.1%)
Décès post-nataux : 263 (0.6%)

Poids de naissance :
<1000g : 536 (1.2%)
1000-1499g : 864 (2%)
1500-1999g : 1234 (2.8%)
2000-2499g : 2849 (6.5%)
≥ 2500g : 38460 (87.5%)

Hospitalisations (mutations) : 7566 (17.2%)

Niveau de prise en charge maximum

Néonatalogie (de type IIA) : 3519 (8%)
Néonatalogie (de type IIB) : 1316 (3%)
Réa néonatale (de type III) : 2731 (6.2%)

Transferts (externes) :

Transferts à partir de la mater : 176 (0.4%)
Transferts après passage en néonatalogie : 1422 (3.2%)

Séjours en unités autorisées de néonatalogie

Population étudiée : les Nnés entrés avant 29J

NN en néonatalogie : 10988
DMS : 16.4

Prise en charge maximum :

Néonatalogie (de type IIA) : 4552 (41.4%)
Néonatalogie (de type IIB) : 1935 (17.6%)
Réa néonatale (de type III) : 4501 (41%)

Poids :

<1000g : 595 (5.4%)
1000-1499g : 1164 (10.6%)
1500-1999g : 1691 (15.4%)
2000-2499g : 2001 (18.2%)
≥ 2500g : 5428 (49.4%)

Morbidités et mortalité :

Immaturités extrêmes (<28 SA) : 573 (5.2%)
Nés avant terme (28 - 37 SA) : 5448 (49.6%)
Hypotrophes : 1688 (15.4%)
Macrosomes : 572 (5.2%)
Présences d'une malformation : 1137 (10.3%)
Détresses respiratoires : 5822 (53%)
Patho neurologiques lourdes : 864 (7.9%)
Transfusions : 718 (6.5%)
Décès post-nataux : 326 (3%)

Âges à l'arrivée :

(pour les outborn)
0-1 jour : 1929
2-7 jours : 582
7-28 jours : 917

Séjours avec accouchement (Z37*)

Accouchements : 174593
DMS : 4.9

Recrutement :

< 20 ans : 3131 (1.8%)
≥ 35 ans : 39952 (22.9%)

Indicateurs de morbidité :

Prééclampsies sévères : 1249 (0.7%)
Eclampsies : 127 (0.1%)
Hémorragies de la délivrance : 7811 (4.5%)
Chirurgies d'hémostase : 286 (0.2%)
Embolisations : 193 (0.1%)
Transfusions : 673 (0.4%)
Infections puerpérales : 154 (0.1%)

Résultats de l'accouchement :

Uniques : 171317 (98.1%)
Gémellaires : 3207 (1.8%)
Triplés ou autres : 84 (0%)
Indéterminés : 1 (0%)
Avec enfant(s) mort-né(s) : 1882 (1.1%)
Estimation d'enfants mort-nés : 1952
Dont IMG après 22 SA : 407 (0.2%)
MFIU : 564 (0.3%)

Pathologies ante-natales :

Diabètes préexistants : 887 (0.5%)
Diabètes gestationnels : 7831 (4.5%)
Ruptures prématurées des membranes : 8195 (4.7%)

Modes d'accouchement :

Césariennes : 39096 (22.4%)
Voies basses : 135053 (77.4%)
Dont VB spontanées : 111635 (82.7%)
Dont épisiotomies / VBS : 24695
Dont extractions instrumentales : 23418 (17.3%)
Dont anesthésies péridurales / VB : 110766 (82%)
Mutations ou transferts :
Mutations ou transferts en psy : 28 (0%)
Mutations en réa : 433 (0.2%)
Acc suite à un TIU reçu : 812 (0.5%)
Sorties par transfert suite à l'acc : 841 (0.5%)
Dont DS de 0 jour : 288 (34.2%)

Séjours sans accouchement**Séjours d'ante-partums exclusif (Z35*)**

Ante-partums : 39235
DMS : 3.0

Description :

Séjours de + de 0 jour : 28203 (71.9%)
MAP : 11351 (28.9%)
Diabètes préexistants : 974 (2.5%)
Diabètes gestationnels : 4260 (10.9%)
RCIU : 1610 (4.1%)
TIU envoyés : 1915 (4.9%)

Séjours d'interruption de grossesse

IMG avant 22 SA : 880

Rappel IMG après 22 SA : 407

IVG : 41860

Séjours des nouveau-nés de la maternitéavec naissance vivante (Z38*)

NN vivants : 174788

DMS des Nnés restant à la maternité : 4.1

Sexe :

Garçons : 88998 (50.9%)
Filles : 85790 (49.1%)

Morbidités et mortalité :

Immaturités extrêmes (<28 SA) : 594 (0.3%)
Nés avant terme (28 - 37 SA) : 10758 (6.2%)
Hypotrophes : 6832 (3.9%)
Macrosomes : 7249 (4.1%)
Présences d'une malformation : 6414 (3.7%)
Détrences respiratoires : 9338 (5.3%)
Patho neurologiques lourdes : 674 (0.4%)
Transfusions : 545 (0.3%)
Décès post-nataux : 298 (0.2%)

Poids de naissance :

<1000g : 611 (0.3%)
1000-1499g : 1128 (0.6%)
1500-1999g : 2386 (1.4%)
2000-2499g : 7825 (4.5%)
≥ 2500g : 162771 (93.1%)

Hospitalisations (mutations) : 17531 (10%)Niveau de prise en charge maximum

Néonatalogie (de type IIA) : 11932 (6.8%)
Néonatalogie (de type IIB) : 2866 (1.6%)
Réa néonatale (de type III) : 2733 (1.6%)

Transferts (externes) :

Transferts à partir de la mater : 1489 (0.9%)
Transferts après passage en néonatalogie : 2163 (1.2%)

Séjours en unités autorisées de néonatalogiePopulation étudiée : les Nnés entrés avant 29J

NN en néonatalogie : 24768
DMS : 12.3

Prise en charge maximum :

Néonatalogie (de type IIA) : 16078 (64.9%)
Néonatalogie (de type IIB) : 4295 (17.3%)
Réa néonatale (de type III) : 4395 (17.7%)

Poids :

<1000g : 610 (2.5%)
1000-1499g : 1579 (6.4%)
1500-1999g : 3156 (12.7%)
2000-2499g : 4690 (18.9%)
≥ 2500g : 14468 (58.4%)

Morbidités et mortalité :

Immaturités extrêmes (<28 SA) : 598 (2.4%)
Nés avant terme (28 - 37 SA) : 9999 (40.4%)
Hypotrophes : 3290 (13.3%)
Macrosomes : 1164 (4.7%)
Présences d'une malformation : 1804 (7.3%)
Détrences respiratoires : 9147 (36.9%)
Patho neurologiques lourdes : 1137 (4.6%)
Transfusions : 825 (3.3%)
Décès post-nataux : 323 (1.3%)

Âges à l'arrivée :

(pour les outborn)
0-1 jour : 3059
2-7 jours : 1652
7-28 jours : 2462

Séjours avec accouchement (Z37*)

Accouchements : 30137
DMS : 5.1

Recrutement :
< 20 ans : 324 (1.1%)
≥ 35 ans : 8704 (28.9%)

Indicateurs de morbidité :
Prééclampsies sévères : 202 (0.7%)
Eclampsies : 15 (0%)
Hémorragies de la délivrance : 1842 (6.1%)
Chirurgies d'hémostase : 35 (0.1%)
Embolisations : 49 (0.2%)
Transfusions : 135 (0.4%)
Infections puerpérales : 29 (0.1%)

Résultats de l'accouchement :
Uniques : 29551 (98.1%)
Gémellaires : 574 (1.9%)
Triplés ou autres : 15 (0%)
Indéterminés : .

Avec enfant(s) mort-né(s) : 323 (1.1%)
Estimation d'enfants mort-nés : 335
Dont IMG après 22 SA : 95 (0.3%)
MFIU : 84 (0.3%)

Pathologies ante-natales :
Diabètes préexistants : 129 (0.4%)
Diabètes gestationnels : 1375 (4.6%)
Ruptures prématurées des membranes : 1856 (6.2%)

Modes d'accouchement :

Césariennes : 6770 (22.5%)
Voies basses : 23271 (77.2%)
Dont VB spontanées : 18164 (78.1%)
Dont épisiotomies / VBS : 4663
Dont extractions instrumentales : 5107 (21.9%)
Dont anesthésies péridurales / VB : 19763 (84.9%)

Mutations ou transferts :
Mutations ou transferts en psy : 3 (0%)
Mutations en réa : 65 (0.2%)
Acc suite à un TIU reçu : 174 (0.6%)
Sorties par transfert suite à l'acc : 114 (0.4%)
Dont DS de 0 jour : 38 (33.3%)

Séjours sans accouchement**Séjours d'ante-partums exclusif (Z35*)**

Ante-partums : 7048
DMS : 3.0

Description :

Séjours de + de 0 jour : 4933 (70%)
MAP : 2094 (29.7%)
Diabètes préexistants : 255 (3.6%)
Diabètes gestationnels : 895 (12.7%)
RCIU : 326 (4.6%)
TIU envoyés : 397 (5.6%)

Séjours d'interruption de grossesse

IMG avant 22 SA : 219

IVG : 7712

Rappel IMG après 22 SA : 95

Séjours des nouveau-nés de la maternité

avec naissance vivante (Z38*)

NN vivants : 30517

DMS des Nnés restant à la maternité : 4.2

Sexe :

Garçons : 15477 (50.7%)
Filles : 15040 (49.3%)

Morbidités et mortalité :

Immaturités extrêmes (<28 SA) : 119 (0.4%)
Nés avant terme (28 - 37 SA) : 1928 (6.3%)
Hypotrophes : 1330 (4.4%)
Macrosomes : 1380 (4.5%)
Présences d'une malformation : 1093 (3.6%)
Détresses respiratoires : 1849 (6.1%)
Patho neurologiques lourdes : 138 (0.5%)
Transfusions : 126 (0.4%)
Décès post-nataux : 62 (0.2%)

Poids de naissance :

<1000g : 104 (0.3%)
1000-1499g : 160 (0.5%)
1500-1999g : 441 (1.4%)
2000-2499g : 1320 (4.3%)
≥ 2500g : 28486 (93.3%)

Hospitalisations (mutations) : 3310 (10.8%)

Niveau de prise en charge maximum

Néonatalogie (de type IIA) : 2371 (7.8%)
Néonatalogie (de type IIB) : 445 (1.5%)
Réa néonatale (de type III) : 494 (1.6%)

Transferts (externes) :

Transferts à partir de la mater : 225 (0.7%)
Transferts après passage en néonatalogie : 261 (0.9%)

Séjours en unités autorisées de néonatalogie

Population étudiée : les Nnés entrés avant 29J

NN en néonatalogie : 4331
DMS : 12.2

Prise en charge maximum :

Néonatalogie (de type IIA) : 2913 (67.3%)
Néonatalogie (de type IIB) : 638 (14.7%)
Réa néonatale (de type III) : 780 (18%)

Poids :

<1000g : 90 (2.1%)
1000-1499g : 208 (4.8%)
1500-1999g : 529 (12.2%)
2000-2499g : 745 (17.2%)
≥ 2500g : 2746 (63.4%)

Morbidités et mortalité :

Immaturités extrêmes (<28 SA) : 94 (2.2%)
Nés avant terme (28 - 37 SA) : 1669 (38.5%)
Hypotrophes : 596 (13.8%)
Macrosomes : 248 (5.7%)
Présences d'une malformation : 333 (7.7%)
Détresses respiratoires : 1601 (37%)
Patho neurologiques lourdes : 210 (4.8%)
Transfusions : 169 (3.9%)
Décès post-nataux : 53 (1.2%)

Âges à l'arrivée :

(pour les outborn)
0-1 jour : 474
2-7 jours : 267
7-28 jours : 282

Séjours avec accouchement (Z37*)

Accouchements : 18507
DMS : 4.8

Recrutement :

< 20 ans : 433 (2.3%)
≥ 35 ans : 3438 (18.6%)

Indicateurs de morbidité :

Prééclampsies sévères : 122 (0.7%)
Eclampsies : 16 (0.1%)
Hémorragies de la délivrance : 699 (3.8%)
Chirurgies d'hémostase : 18 (0.1%)
Embolisations : 9 (0%)
Transfusions : 59 (0.3%)
Infections puerpérales : 10 (0.1%)

Résultats de l'accouchement :

Uniques : 18174 (98.2%)
Gémellaires : 326 (1.8%)
Triplés ou autres : 8 (0%)
Indéterminés : 1 (0%)
Avec enfant(s) mort-né(s) : 181 (1%)
Estimation d'enfants mort-nés : 188
Dont IMG après 22 SA : 39 (0.2%)
MFIU : 70 (0.4%)

Pathologies ante-natales :

Diabètes préexistants : 82 (0.4%)
Diabètes gestationnels : 694 (3.7%)
Ruptures prématurées des membranes : 746 (4%)

Modes d'accouchement :

Césariennes : 3968 (21.4%)
Voies basses : 14522 (78.5%)
Dont VB spontanées : 12712 (87.5%)
Dont épisiotomies / VBS : 2893
Dont extractions instrumentales : 1810 (12.5%)
Dont anesthésies péridurales / VB : 11638 (80.1%)

Mutations ou transferts :

Mutations ou transferts en psy : 2 (0%)
Mutations en réa : 41 (0.2%)
Acc suite à un TIU reçu : 93 (0.5%)
Sorties par transfert suite à l'acc : 60 (0.3%)
Dont DS de 0 jour : 20 (33.3%)

Séjours sans accouchement**Séjours d'ante-partums exclusif (Z35*)**

Ante-partums : 5216
DMS : 2.3

Description :

Séjours de + de 0 jour : 3059 (58.6%)
MAP : 1221 (23.4%)
Diabètes préexistants : 82 (1.6%)
Diabètes gestationnels : 606 (11.6%)
RCIU : 233 (4.5%)
TIU envoyés : 216 (4.1%)

Séjours d'interruption de grossesse

IMG avant 22 SA : 85

IVG : 4570

Rappel IMG après 22 SA : 39

Séjours des nouveau-nés de la maternité

avec naissance vivante (Z38*)

NN vivants : 17383

DMS des Nnés restant à la maternité : 4.0

Sexe :

Garçons : 8843 (50.9%)
Filles : 8540 (49.1%)

Morbidités et mortalité :

Immaturités extrêmes (<28 SA) : 53 (0.3%)
Nés avant terme (28 - 37 SA) : 970 (5.6%)
Hypotrophes : 502 (2.9%)
Macrosomes : 629 (3.6%)
Présences d'une malformation : 640 (3.7%)
Détresses respiratoires : 994 (5.7%)
Patho neurologiques lourdes : 48 (0.3%)
Transfusions : 57 (0.3%)
Décès post-nataux : 25 (0.1%)

Poids de naissance :

<1000g : 56 (0.3%)
1000-1499g : 119 (0.7%)
1500-1999g : 219 (1.3%)
2000-2499g : 741 (4.3%)
≥ 2500g : 16237 (93.4%)

Hospitalisations (mutations) : 1607 (9.2%)

Niveau de prise en charge maximum

Néonatalogie (de type IIA) : 919 (5.3%)
Néonatalogie (de type IIB) : 407 (2.3%)
Réa néonatale (de type III) : 281 (1.6%)

Transferts (externes) :

Transferts à partir de la mater : 99 (0.6%)
Transferts après passage en néonatalogie : 257 (1.5%)

Séjours en unités autorisées de néonatalogie

Population étudiée : les Nnés entrés avant 29J

NN en néonatalogie : 2898

DMS : 11.1

Prise en charge maximum :

Néonatalogie (de type IIA) : 1776 (61.3%)
Néonatalogie (de type IIB) : 649 (22.4%)
Réa néonatale (de type III) : 473 (16.3%)

Poids :

<1000g : 68 (2.3%)
1000-1499g : 186 (6.4%)
1500-1999g : 357 (12.3%)
2000-2499g : 495 (17.1%)
≥ 2500g : 1698 (58.6%)

Morbidités et mortalité :

Immaturités extrêmes (<28 SA) : 68 (2.3%)
Nés avant terme (28 - 37 SA) : 1090 (37.6%)
Hypotrophes : 265 (9.1%)
Macrosomes : 93 (3.2%)
Présences d'une malformation : 211 (7.3%)
Détresses respiratoires : 1140 (39.3%)
Patho neurologiques lourdes : 102 (3.5%)
Transfusions : 110 (3.8%)
Décès post-nataux : 35 (1.2%)

Âges à l'arrivée :

(pour les outborn)
0-1 jour : 575
2-7 jours : 217
7-28 jours : 421

Séjours avec accouchement (Z37*)

Accouchements : 19079
DMS : 4.8

Recrutement :

< 20 ans : 292 (1.5%)
≥ 35 ans : 4274 (22.4%)

Indicateurs de morbidité :

Prééclampsies sévères : 122 (0.6%)
Eclampsies : 16 (0.1%)
Hémorragies de la délivrance : 674 (3.5%)
Chirurgies d'hémostase : 63 (0.3%)
Embolisations : 15 (0.1%)
Transfusions : 49 (0.3%)
Infections puerpérales : 12 (0.1%)

Résultats de l'accouchement :

Uniques : 18756 (98.3%)
Gémellaires : 320 (1.7%)
Triplés ou autres : 6 (0%)
Indéterminés : .
Avec enfant(s) mort-né(s) : 199 (1%)
Estimation d'enfants mort-nés : 204
Dont IMG après 22 SA : 55 (0.3%)
MFIU : 51 (0.3%)

Pathologies ante-natales :

Diabètes préexistants : 73 (0.4%)
Diabètes gestationnels : 786 (4.1%)
Ruptures prématurées des membranes : 1019 (5.3%)

Modes d'accouchement :

Césariennes : 4491 (23.5%)
Voies basses : 14537 (76.2%)
Dont VB spontanées : 12030 (82.8%)
Dont épisiotomies / VBS : 2154
Dont extractions instrumentales : 2507 (17.2%)
Dont anesthésies péridurales / VB : 12200 (83.9%)

Mutations ou transferts :

Mutations ou transferts en psy : 5 (0%)
Mutations en réa : 57 (0.3%)
Acc suite à un TIU reçu : 86 (0.5%)
Sorties par transfert suite à l'acc : 49 (0.3%)
Dont DS de 0 jour : 10 (20.4%)

Séjours sans accouchement**Séjours d'ante-partums exclusif (Z35*)**

Ante-partums : 2990
DMS : 2.8

Description :

Séjours de + de 0 jour : 2287 (76.5%)
MAP : 917 (30.7%)
Diabètes préexistants : 149 (5%)
Diabètes gestationnels : 276 (9.2%)
RCIU : 96 (3.2%)
TIU envoyés : 160 (5.4%)

Séjours d'interruption de grossesse

IMG avant 22 SA : 110

IVG : 3888

Rappel IMG après 22 SA : 55

Séjours des nouveau-nés de la maternité

avec naissance vivante (Z38*)

NN vivants : 19226

DMS des Nnés restant à la maternité : 4.3

Sexe :

Garçons : 9900 (51.5%)
Filles : 9326 (48.5%)

Morbidités et mortalité :

Immaturités extrêmes (<28 SA) : 54 (0.3%)
Nés avant terme (28 - 37 SA) : 1163 (6%)
Hypotrophes : 842 (4.4%)
Macrosomes : 511 (2.7%)
Présences d'une malformation : 782 (4.1%)
Détrences respiratoires : 992 (5.2%)
Patho neurologiques lourdes : 37 (0.2%)
Transfusions : 25 (0.1%)
Décès post-nataux : 29 (0.2%)

Poids de naissance :

<1000g : 71 (0.4%)
1000-1499g : 119 (0.6%)
1500-1999g : 264 (1.4%)
2000-2499g : 830 (4.3%)
≥ 2500g : 17939 (93.3%)

Hospitalisations (mutations) : 1372 (7.1%)

Niveau de prise en charge maximum

Néonatalogie (de type IIA) : 867 (4.5%)
Néonatalogie (de type IIB) : 161 (0.8%)
Réa néonatale (de type III) : 344 (1.8%)

Transferts (externes) :

Transferts à partir de la mater : 139 (0.7%)
Transferts après passage en néonatalogie : 194 (1%)

Séjours en unités autorisées de néonatalogie

Population étudiée : les Nnés entrés avant 29J

NN en néonatalogie : 1864
DMS : 16.8

Prise en charge maximum :

Néonatalogie (de type IIA) : 1114 (59.8%)
Néonatalogie (de type IIB) : 227 (12.2%)
Réa néonatale (de type III) : 523 (28.1%)

Poids :

<1000g : 73 (3.9%)
1000-1499g : 144 (7.7%)
1500-1999g : 342 (18.3%)
2000-2499g : 407 (21.8%)
≥ 2500g : 877 (47%)

Morbidités et mortalité :

Immaturités extrêmes (<28 SA) : 62 (3.3%)
Nés avant terme (28 - 37 SA) : 985 (52.8%)
Hypotrophes : 234 (12.6%)
Macrosomes : 44 (2.4%)
Présences d'une malformation : 193 (10.4%)
Détrences respiratoires : 824 (44.2%)
Patho neurologiques lourdes : 87 (4.7%)
Transfusions : 46 (2.5%)
Décès post-nataux : 34 (1.8%)

Âges à l'arrivée :

(pour les outborn)
0-1 jour : 261
2-7 jours : 105
7-28 jours : 127

Séjours avec accouchement (Z37*)

Accouchements : 17578
DMS : 5.0

Recrutement :
< 20 ans : 354 (2%)
≥ 35 ans : 3545 (20.2%)

Indicateurs de morbidité :
Prééclampsies sévères : 190 (1.1%)
Eclampsies : 17 (0.1%)
Hémorragies de la délivrance : 554 (3.2%)
Chirurgies d'hémostase : 27 (0.2%)
Embolisations : 10 (0.1%)
Transfusions : 54 (0.3%)
Infections puerpérales : 10 (0.1%)

Résultats de l'accouchement :
Uniques : 17230 (98%)
Gémellaires : 338 (1.9%)
Triplés ou autres : 11 (0.1%)
Indéterminés : .
Avec enfant(s) mort-né(s) : 160 (0.9%)
Estimation d'enfants mort-nés : 165
Dont IMG après 22 SA : 30 (0.2%)
MFIU : 40 (0.2%)

Pathologies ante-natales :
Diabètes préexistants : 99 (0.6%)
Diabètes gestationnels : 797 (4.5%)
Ruptures prématurées des membranes : 559 (3.2%)

Modes d'accouchement :
Césariennes : 4047 (23%)
Voies basses : 13513 (76.9%)
Dont VB spontanées : 11585 (85.7%)
Dont épisiotomies / VBS : 2290
Dont extractions instrumentales : 1928 (14.3%)
Dont anesthésies péridurales / VB : 10102 (74.8%)

Mutations ou transferts :
Mutations ou transferts en psy : .
Mutations en réa : 49 (0.3%)
Acc suite à un TIU reçu : 59 (0.3%)
Sorties par transfert suite à l'acc : 74 (0.4%)
Dont DS de 0 jour : 22 (29.7%)

Séjours sans accouchement**Séjours d'ante-partums exclusif (Z35*)**

Ante-partums : 3846
DMS : 3.1

Description :

Séjours de + de 0 jour : 2843 (73.9%)
MAP : 1170 (30.4%)
Diabètes préexistants : 57 (1.5%)
Diabètes gestationnels : 318 (8.3%)
RCIU : 224 (5.8%)
TIU envoyés : 196 (5.1%)

Séjours d'interruption de grossesse

IMG avant 22 SA : 57
IVG : 4009

Rappel IMG après 22 SA : 30

Séjours des nouveau-nés de la maternité

avec naissance vivante (Z38*)

NN vivants : 17735

DMS des Nnés restant à la maternité : 4.2

Sexe :
Garçons : 9001 (50.8%)
Filles : 8734 (49.2%)

Morbidités et mortalité :
Immaturités extrêmes (<28 SA) : 58 (0.3%)
Nés avant terme (28 - 37 SA) : 912 (5.1%)
Hypotrophes : 663 (3.7%)
Macrosomes : 759 (4.3%)
Présences d'une malformation : 370 (2.1%)
Détresses respiratoires : 764 (4.3%)
Patho neurologiques lourdes : 50 (0.3%)
Transfusions : 44 (0.2%)
Décès post-nataux : 27 (0.2%)

Poids de naissance :
<1000g : 66 (0.4%)
1000-1499g : 115 (0.6%)
1500-1999g : 233 (1.3%)
2000-2499g : 812 (4.6%)
≥ 2500g : 16507 (93.1%)

Hospitalisations (mutations) : 2141 (12.1%)

Niveau de prise en charge maximum

Néonatalogie (de type IIA) : 1595 (9%)
Néonatalogie (de type IIB) : 309 (1.7%)
Réa néonatale (de type III) : 237 (1.3%)

Transferts (externes) :

Transferts à partir de la mater : 160 (0.9%)
Transferts après passage en néonatalogie : 238 (1.3%)

Séjours en unités autorisées de néonatalogie

Population étudiée : les Nnés entrés avant 29J

NN en néonatalogie : 3000
DMS : 10.2

Prise en charge maximum :

Néonatalogie (de type IIA) : 2127 (70.9%)
Néonatalogie (de type IIB) : 479 (16%)
Réa néonatale (de type III) : 394 (13.1%)

Poids :

<1000g : 66 (2.2%)
1000-1499g : 174 (5.8%)
1500-1999g : 340 (11.3%)
2000-2499g : 487 (16.2%)
≥ 2500g : 1911 (63.7%)

Morbidités et mortalité :

Immaturités extrêmes (<28 SA) : 60 (2%)
Nés avant terme (28 - 37 SA) : 868 (28.9%)
Hypotrophes : 391 (13%)
Macrosomes : 133 (4.4%)
Présences d'une malformation : 171 (5.7%)
Détresses respiratoires : 867 (28.9%)
Patho neurologiques lourdes : 90 (3%)
Transfusions : 68 (2.3%)
Décès post-nataux : 25 (0.8%)

Âges à l'arrivée :

(pour les outborn)
0-1 jour : 329
2-7 jours : 205
7-28 jours : 326

Séjours avec accouchement (Z37*)

Accouchements : 24243
DMS : 4.9

Recrutement :
< 20 ans : 277 (1.1%)
≥ 35 ans : 6285 (25.9%)

Indicateurs de morbidité :
Prééclampsies sévères : 125 (0.5%)
Eclampsies : 16 (0.1%)
Hémorragies de la délivrance : 1065 (4.4%)
Chirurgies d'hémostase : 33 (0.1%)
Embolisations : 40 (0.2%)
Transfusions : 78 (0.3%)
Infections puerpérales : 40 (0.2%)

Résultats de l'accouchement :
Uniques : 23752 (98%)
Gémellaires : 479 (2%)
Triplés ou autres : 13 (0.1%)
Indéterminés : .
Avec enfant(s) mort-né(s) : 221 (0.9%)
Estimation d'enfants mort-nés : 232
Dont IMG après 22 SA : 34 (0.1%)
MFIU : 68 (0.3%)

Pathologies ante-natales :
Diabètes préexistants : 92 (0.4%)
Diabètes gestationnels : 1036 (4.3%)
Ruptures prématurées des membranes : 1276 (5.3%)

Modes d'accouchement :
Césariennes : 5407 (22.3%)
Voies basses : 18819 (77.6%)
Dont VB spontanées : 15254 (81.1%)
Dont épisiotomies / VBS : 4055
Dont extractions instrumentales : 3565 (18.9%)
Dont anesthésies péridurales / VB : 16603 (88.2%)

Mutations ou transferts :
Mutations ou transferts en psy : 3 (0%)
Mutations en réa : 52 (0.2%)
Acc suite à un TIU reçu : 94 (0.4%)
Sorties par transfert suite à l'acc : 94 (0.4%)
Dont DS de 0 jour : 25 (26.6%)

Séjours sans accouchement**Séjours d'ante-partums exclusif (Z35*)**

Ante-partums : 5547
DMS : 2.8

Description :

Séjours de + de 0 jour : 3748 (67.6%)
MAP : 1665 (30%)
Diabètes préexistants : 86 (1.6%)
Diabètes gestationnels : 697 (12.6%)
RCIU : 219 (3.9%)
TIU envoyés : 268 (4.8%)

Séjours d'interruption de grossesse

IMG avant 22 SA : 108

IVG : 5193

Rappel IMG après 22 SA : 34

Séjours des nouveau-nés de la maternité

avec naissance vivante (Z38*)

NN vivants : 24451

DMS des Nnés restant à la maternité : 4.2

Sexe :
Garçons : 12487 (51.1%)
Filles : 11964 (48.9%)

Morbidités et mortalité :
Immaturités extrêmes (<28 SA) : 68 (0.3%)
Nés avant terme (28 - 37 SA) : 1514 (6.2%)
Hypotrophes : 905 (3.7%)
Macrosomes : 1162 (4.8%)
Présences d'une malformation : 980 (4%)
Détresses respiratoires : 1226 (5%)
Patho neurologiques lourdes : 113 (0.5%)
Transfusions : 51 (0.2%)
Décès post-nataux : 38 (0.2%)

Poids de naissance :
<1000g : 73 (0.3%)
1000-1499g : 144 (0.6%)
1500-1999g : 328 (1.3%)
2000-2499g : 1021 (4.2%)
≥ 2500g : 22866 (93.5%)

Hospitalisations (mutations) : 2219 (9.1%)

Niveau de prise en charge maximum
Néonatalogie (de type IIA) : 1490 (6.1%)
Néonatalogie (de type IIB) : 381 (1.6%)
Réa néonatale (de type III) : 348 (1.4%)

Transferts (externes) :
Transferts à partir de la mater : 184 (0.8%)
Transferts après passage en néonatalogie : 405 (1.7%)

Séjours en unités autorisées de néonatalogie

Population étudiée : les Nnés entrés avant 29J

NN en néonatalogie : 3302
DMS : 11.8

Prise en charge maximum :
Néonatalogie (de type IIA) : 2148 (65.1%)
Néonatalogie (de type IIB) : 544 (16.5%)
Réa néonatale (de type III) : 610 (18.5%)

Poids :
<1000g : 71 (2.2%)
1000-1499g : 202 (6.1%)
1500-1999g : 430 (13%)
2000-2499g : 652 (19.7%)
≥ 2500g : 1884 (57.1%)

Morbidités et mortalité :
Immaturités extrêmes (<28 SA) : 67 (2%)
Nés avant terme (28 - 37 SA) : 1382 (41.9%)
Hypotrophes : 445 (13.5%)
Macrosomes : 189 (5.7%)
Présences d'une malformation : 230 (7%)
Détresses respiratoires : 1230 (37.3%)
Patho neurologiques lourdes : 182 (5.5%)
Transfusions : 75 (2.3%)
Décès post-nataux : 40 (1.2%)

Âges à l'arrivée :
(pour les outborn)
0-1 jour : 440
2-7 jours : 265
7-28 jours : 379

Séjours avec accouchement (Z37*)

Accouchements : 27045
DMS : 4.9

Recrutement :

< 20 ans : 720 (2.7%)
≥ 35 ans : 5599 (20.7%)

Indicateurs de morbidité :

Prééclampsies sévères : 242 (0.9%)
Eclampsies : 22 (0.1%)
Hémorragies de la délivrance : 1288 (4.8%)
Chirurgies d'hémostase : 60 (0.2%)
Embolisations : 15 (0.1%)
Transfusions : 142 (0.5%)
Infections puerpérales : 14 (0.1%)

Résultats de l'accouchement :

Uniques : 26558 (98.2%)
Gémellaires : 476 (1.8%)
Triplés ou autres : 15 (0.1%)
Indéterminés : .
Avec enfant(s) mort-né(s) : 351 (1.3%)
Estimation d'enfants mort-nés : 362
Dont IMG après 22 SA : 64 (0.2%)
MFIU : 112 (0.4%)

Pathologies ante-natales :

Diabètes préexistants : 221 (0.8%)
Diabètes gestationnels : 1557 (5.8%)
Ruptures prématurées des membranes : 1148 (4.2%)

Modes d'accouchement :

Césariennes : 5998 (22.2%)
Voies basses : 20855 (77.1%)
Dont VB spontanées : 17177 (82.4%)
Dont épisiotomies / VBS : 3254
Dont extractions instrumentales : 3678 (17.6%)
Dont anesthésies péridurales / VB : 16276 (78%)

Mutations ou transferts :

Mutations ou transferts en psy : 11 (0%)
Mutations en réa : 64 (0.2%)
Acc suite à un TIU reçu : 148 (0.5%)
Sorties par transfert suite à l'acc : 238 (0.9%)
Dont DS de 0 jour : 99 (41.6%)

Séjours sans accouchement**Séjours d'ante-partums exclusif (Z35*)**

Ante-partums : 6542
DMS : 3.7

Description :

Séjours de + de 0 jour : 5395 (82.5%)
MAP : 1851 (28.3%)
Diabètes préexistants : 186 (2.8%)
Diabètes gestationnels : 557 (8.5%)
RCIU : 246 (3.8%)
TIU envoyés : 316 (4.8%)

Séjours d'interruption de grossesse

IMG avant 22 SA : 98

IVG : 7823

Rappel IMG après 22 SA : 64

Séjours des nouveau-nés de la maternité

avec naissance vivante (Z38*)

NN vivants : 27371

DMS des Nnés restant à la maternité : 4.1

Sexe :

Garçons : 13856 (50.6%)
Filles : 13515 (49.4%)

Morbidités et mortalité :

Immaturités extrêmes (<28 SA) : 116 (0.4%)
Nés avant terme (28 - 37 SA) : 1885 (6.9%)
Hypotrophes : 1263 (4.6%)
Macrosomes : 1141 (4.2%)
Présences d'une malformation : 702 (2.6%)
Détresses respiratoires : 1579 (5.8%)
Patho neurologiques lourdes : 130 (0.5%)
Transfusions : 119 (0.4%)
Décès post-nataux : 54 (0.2%)

Poids de naissance :

<1000g : 109 (0.4%)
1000-1499g : 227 (0.8%)
1500-1999g : 394 (1.4%)
2000-2499g : 1347 (4.9%)
≥ 2500g : 25276 (92.3%)

Hospitalisations (mutations) : 3347 (12.2%)Niveau de prise en charge maximum

Néonatalogie (de type IIA) : 2215 (8.1%)
Néonatalogie (de type IIB) : 693 (2.5%)
Réa néonatale (de type III) : 439 (1.6%)

Transferts (externes) :

Transferts à partir de la mater : 301 (1.1%)
Transferts après passage en néonatalogie : 408 (1.5%)

Séjours en unités autorisées de néonatalogie

Population étudiée : les Nnés entrés avant 29J

NN en néonatalogie : 4501
DMS : 11.8

Prise en charge maximum :

Néonatalogie (de type IIA) : 2809 (62.4%)
Néonatalogie (de type IIB) : 979 (21.8%)
Réa néonatale (de type III) : 713 (15.8%)

Poids :

<1000g : 109 (2.4%)
1000-1499g : 328 (7.3%)
1500-1999g : 512 (11.4%)
2000-2499g : 837 (18.6%)
≥ 2500g : 2693 (59.8%)

Morbidités et mortalité :

Immaturités extrêmes (<28 SA) : 121 (2.7%)
Nés avant terme (28 - 37 SA) : 1794 (39.9%)
Hypotrophes : 687 (15.3%)
Macrosomes : 248 (5.5%)
Présences d'une malformation : 306 (6.8%)
Détresses respiratoires : 1636 (36.3%)
Patho neurologiques lourdes : 215 (4.8%)
Transfusions : 183 (4.1%)
Décès post-nataux : 60 (1.3%)

Âges à l'arrivée :

(pour les outborn)
0-1 jour : 412
2-7 jours : 278
7-28 jours : 474

Séjours avec accouchement (Z37*)

Accouchements : 19958
DMS : 5.0

Recrutement :

< 20 ans : 326 (1.6%)
≥ 35 ans : 4529 (22.7%)

Indicateurs de morbidité :

Prééclampsies sévères : 133 (0.7%)
Eclampsies : 11 (0.1%)
Hémorragies de la délivrance : 907 (4.5%)
Chirurgies d'hémostase : 27 (0.1%)
Embolisations : 10 (0.1%)
Transfusions : 78 (0.4%)
Infections puerpérales : 17 (0.1%)

Résultats de l'accouchement :

Uniques : 19582 (98.1%)
Gémellaires : 368 (1.8%)
Triplés ou autres : 8 (0%)
Indéterminés : .
Avec enfant(s) mort-né(s) : 227 (1.1%)
Estimation d'enfants mort-nés : 237
Dont IMG après 22 SA : 54 (0.3%)
MFIU : 73 (0.4%)

Pathologies ante-natales :

Diabètes préexistants : 129 (0.6%)
Diabètes gestationnels : 862 (4.3%)
Ruptures prématurées des membranes : 899 (4.5%)

Modes d'accouchement :

Césariennes : 4238 (21.2%)
Voies basses : 15693 (78.6%)
Dont VB spontanées : 12974 (82.7%)
Dont épisiotomies / VBS : 3016
Dont extractions instrumentales : 2719 (17.3%)
Dont anesthésies péridurales / VB : 13304 (84.8%)

Mutations ou transferts :

Mutations ou transferts en psy : 2 (0%)
Mutations en réa : 31 (0.2%)
Acc suite à un TIU reçu : 108 (0.5%)
Sorties par transfert suite à l'acc : 137 (0.7%)
Dont DS de 0 jour : 43 (31.4%)

Séjours sans accouchement**Séjours d'ante-partums exclusif (Z35*)**

Ante-partums : 4795
DMS : 2.8

Description :

Séjours de + de 0 jour : 3238 (67.5%)
MAP : 1344 (28%)
Diabètes préexistants : 96 (2%)
Diabètes gestationnels : 429 (8.9%)
RCIU : 164 (3.4%)
TIU envoyés : 260 (5.4%)

Séjours d'interruption de grossesse

IMG avant 22 SA : 133

IVG : 4815

Rappel IMG après 22 SA : 54

Séjours des nouveau-nés de la maternité

avec naissance vivante (Z38*)

NN vivants : 20073

DMS des Nnés restant à la maternité : 4.2

Sexe :

Garçons : 10241 (51%)
Filles : 9832 (49%)

Morbidités et mortalité :

Immaturités extrêmes (<28 SA) : 73 (0.4%)
Nés avant terme (28 - 37 SA) : 1224 (6.1%)
Hypotrophes : 718 (3.6%)
Macrosomes : 846 (4.2%)
Présences d'une malformation : 946 (4.7%)
Détresses respiratoires : 964 (4.8%)
Patho neurologiques lourdes : 73 (0.4%)
Transfusions : 53 (0.3%)
Décès post-nataux : 31 (0.2%)

Poids de naissance :

<1000g : 72 (0.4%)
1000-1499g : 114 (0.6%)
1500-1999g : 261 (1.3%)
2000-2499g : 899 (4.5%)
≥ 2500g : 18723 (93.3%)

Hospitalisations (mutations) : 1910 (9.5%)

Niveau de prise en charge maximum

Néonatalogie (de type IIA) : 1359 (6.8%)
Néonatalogie (de type IIB) : 208 (1%)
Réa néonatale (de type III) : 343 (1.7%)

Transferts (externes) :

Transferts à partir de la mater : 233 (1.2%)
Transferts après passage en néonatalogie : 229 (1.1%)

Séjours en unités autorisées de néonatalogie

Population étudiée : les Nnés entrés avant 29J

NN en néonatalogie : 2764
DMS : 12.8

Prise en charge maximum :

Néonatalogie (de type IIA) : 1806 (65.3%)
Néonatalogie (de type IIB) : 411 (14.9%)
Réa néonatale (de type III) : 547 (19.8%)

Poids :

<1000g : 75 (2.7%)
1000-1499g : 163 (5.9%)
1500-1999g : 356 (12.9%)
2000-2499g : 589 (21.3%)
≥ 2500g : 1554 (56.2%)

Morbidités et mortalité :

Immaturités extrêmes (<28 SA) : 73 (2.6%)
Nés avant terme (28 - 37 SA) : 1148 (41.5%)
Hypotrophes : 382 (13.8%)
Macrosomes : 116 (4.2%)
Présences d'une malformation : 216 (7.8%)
Détresses respiratoires : 1057 (38.2%)
Patho neurologiques lourdes : 137 (5%)
Transfusions : 79 (2.9%)
Décès post-nataux : 42 (1.5%)

Âges à l'arrivée :

(pour les outborn)
0-1 jour : 378
2-7 jours : 184
7-28 jours : 290

Séjours avec accouchement (Z37*)

Accouchements : 18046
DMS : 4.8

Recrutement :

< 20 ans : 405 (2.2%)
≥ 35 ans : 3578 (19.8%)

Indicateurs de morbidité :

Prééclampsies sévères : 113 (0.6%)
Eclampsies : 14 (0.1%)
Hémorragies de la délivrance : 782 (4.3%)
Chirurgies d'hémostase : 23 (0.1%)
Embolisations : 45 (0.2%)
Transfusions : 78 (0.4%)
Infections puerpérales : 22 (0.1%)

Résultats de l'accouchement :

Uniques : 17714 (98.2%)
Gémellaires : 326 (1.8%)
Triplés ou autres : 8 (0%)
Indéterminés : .
Avec enfant(s) mort-né(s) : 220 (1.2%)
Estimation d'enfants mort-nés : 229
Dont IMG après 22 SA : 36 (0.2%)
MFIU : 66 (0.4%)

Pathologies ante-natales :

Diabètes préexistants : 62 (0.3%)
Diabètes gestationnels : 724 (4%)
Ruptures prématurées des membranes : 692 (3.8%)

Modes d'accouchement :

Césariennes : 4177 (23.1%)
Voies basses : 13843 (76.7%)
Dont VB spontanées : 11739 (84.8%)
Dont épisiotomies / VBS : 2370
Dont extractions instrumentales : 2104 (15.2%)
Dont anesthésies péridurales / VB : 10880 (78.6%)

Mutations ou transferts :

Mutations ou transferts en psy : 2 (0%)
Mutations en réa : 74 (0.4%)
Acc suite à un TIU reçu : 50 (0.3%)
Sorties par transfert suite à l'acc : 75 (0.4%)
Dont DS de 0 jour : 31 (41.3%)

Séjours sans accouchement**Séjours d'ante-partums exclusif (Z35*)**

Ante-partums : 3251
DMS : 3.7

Description :

Séjours de + de 0 jour : 2700 (83.1%)
MAP : 1089 (33.5%)
Diabètes préexistants : 63 (1.9%)
Diabètes gestationnels : 482 (14.8%)
RCIU : 102 (3.1%)
TIU envoyés : 102 (3.1%)

Séjours d'interruption de grossesse

IMG avant 22 SA : 70

IVG : 3850

Rappel IMG après 22 SA : 36

Séjours des nouveau-nés de la maternité

avec naissance vivante (Z38*)

NN vivants : 18032

DMS des Nnés restant à la maternité : 4.1

Sexe :

Garçons : 9193 (51%)
Filles : 8839 (49%)

Morbidités et mortalité :

Immaturités extrêmes (<28 SA) : 53 (0.3%)
Nés avant terme (28 - 37 SA) : 1162 (6.4%)
Hypotrophes : 609 (3.4%)
Macrosomes : 821 (4.6%)
Présences d'une malformation : 901 (5%)
Détrences respiratoires : 970 (5.4%)
Patho neurologiques lourdes : 85 (0.5%)
Transfusions : 70 (0.4%)
Décès post-nataux : 32 (0.2%)

Poids de naissance :

<1000g : 60 (0.3%)
1000-1499g : 130 (0.7%)
1500-1999g : 246 (1.4%)
2000-2499g : 855 (4.7%)
≥ 2500g : 16737 (92.8%)

Hospitalisations (mutations) : 1625 (9%)

Niveau de prise en charge maximum

Néonatalogie (de type IIA) : 1116 (6.2%)
Néonatalogie (de type IIB) : 262 (1.5%)
Réa néonatale (de type III) : 247 (1.4%)

Transferts (externes) :

Transferts à partir de la mater : 148 (0.8%)
Transferts après passage en néonatalogie : 171 (0.9%)

Séjours en unités autorisées de néonatalogie

Population étudiée : les Nnés entrés avant 29J

NN en néonatalogie : 2108
DMS : 14.2

Prise en charge maximum :

Néonatalogie (de type IIA) : 1385 (65.7%)
Néonatalogie (de type IIB) : 368 (17.5%)
Réa néonatale (de type III) : 355 (16.8%)

Poids :

<1000g : 58 (2.8%)
1000-1499g : 174 (8.3%)
1500-1999g : 290 (13.8%)
2000-2499g : 478 (22.7%)
≥ 2500g : 1105 (52.4%)

Morbidités et mortalité :

Immaturités extrêmes (<28 SA) : 53 (2.5%)
Nés avant terme (28 - 37 SA) : 1063 (50.4%)
Hypotrophes : 290 (13.8%)
Macrosomes : 93 (4.4%)
Présences d'une malformation : 144 (6.8%)
Détrences respiratoires : 792 (37.6%)
Patho neurologiques lourdes : 114 (5.4%)
Transfusions : 95 (4.5%)
Décès post-nataux : 34 (1.6%)

Âges à l'arrivée :

(pour les outborn)
0-1 jour : 190
2-7 jours : 131
7-28 jours : 163

Mères 2008 IDF	CP Type I			CP Type IIA			CP Type IIB			CP Type III			Total		
	nb	% col	% ligne	nb	% col	% ligne	nb	% col	% ligne	nb	% col	% ligne	nb	% col	% ligne
Nb Acct	52 139		29%	47 891		27%	32 762		18%	45 998		26%	178 790		100%
nb gr Uniques	51 723	99,2%	29%	47 187	98,5%	27%	32 161	98,2%	18%	44 336	96,4%	25%	175 407	98,1%	100%
nb gr Gemell	418	0,8%	13%	701	1,5%	21%	598	1,8%	18%	1 592	3,5%	48%	3 309	1,9%	100%
nb gr Triples	0	0,0%	0%	7	0,0%	8%	8	0,0%	9%	74	0,2%	83%	89	0,0%	100%
nb gr Multiples	418	0,8%	12%	708	1,5%	21%	606	1,8%	18%	1 666	3,6%	49%	3 398	1,9%	100%
nb gr + ut cic	4 930	9,5%	29%	4 414	9,2%	26%	2 954	9,0%	17%	4 786	10,4%	28%	17 084	9,6%	100%
nb gr + siège	1 978	3,8%	27%	1 878	3,9%	25%	1 303	4,0%	18%	2 265	4,9%	31%	7 424	4,2%	100%
nb gr bas R	29 091	55,8%	32%	24 077	50,3%	26%	17 087	52,2%	19%	21 480	46,7%	23%	91 735	51,3%	100%
CS prog	4 959	9,5%	33%	4 147	8,7%	28%	2 388	7,3%	16%	3 422	7,4%	23%	14 916	8,3%	100%
CS pdt W	5 743	11,0%	29%	5 484	11,5%	28%	3 313	10,1%	17%	5 213	11,3%	26%	19 753	11,0%	100%
CS urg	6 139	11,8%	26%	6 300	13,2%	26%	4 144	12,6%	17%	7 247	15,8%	30%	23 830	13,3%	100%
Tot CS	11 628	22,3%	29%	11 102	23,2%	28%	6 722	20,5%	17%	10 737	23,3%	27%	40 189	22,5%	100%
VBI	6 938	13,3%	29%	6 825	14,3%	29%	3 750	11,4%	16%	6 368	13,8%	27%	23 881	13,4%	100%
VBS	33 302	63,9%	29%	29 929	62,5%	26%	22 260	67,9%	19%	28 778	62,6%	25%	114 269	63,9%	100%
Tot VB	40 240	77,2%	29%	36 754	76,7%	27%	26 010	79,4%	19%	35 146	76,4%	25%	138 150	77,3%	100%
% CS Gemell	59,3%	-	-	58,1%	-	-	55,5%	-	-	52,3%	-	-	55,0%	-	-
% CS ut cic	76,7%	-	-	76,6%	-	-	65,3%	-	-	67,5%	-	-	72,1%	-	-
% CS siège	77,0%	-	-	76,8%	-	-	62,8%	-	-	56,7%	-	-	68,2%	-	-
% CS bas R	12,2%	-	-	12,1%	-	-	10,4%	-	-	10,6%	-	-	11,5%	-	-
déchir perinée 3-4	150	0,3%	27%	131	0,3%	23%	95	0,3%	17%	186	0,4%	33%	562	0,3%	100%
épisiot/VBS	6 152	-	24%	7 605	-	30%	5 220	-	21%	6 271	-	25%	25 248	-	100%
tx epis/VBS	18,5%	-	-	25,4%	-	-	23,5%	-	-	21,8%	-	-	22,1%	-	-
Diab gest	1 557	3,0%	20%	2 423	5,1%	30%	1 910	5,8%	24%	2 086	4,5%	26%	7 976	4,5%	100%
PréEcl	1 112	2,1%	19%	1 366	2,9%	24%	1 248	3,8%	22%	2 050	4,5%	35%	5 776	3,2%	100%
Eclampsie	30	0,1%	23%	25	0,1%	20%	23	0,1%	18%	50	0,1%	39%	128	0,1%	100%
Hellp sd	75	0,1%	12%	121	0,3%	20%	117	0,4%	19%	296	0,6%	49%	609	0,3%	100%
HRP	125	0,2%	22%	134	0,3%	24%	120	0,4%	21%	188	0,4%	33%	567	0,3%	100%
HPP	1 268	2,4%	16%	1 749	3,7%	22%	1 862	5,7%	23%	3 089	6,7%	39%	7 968	4,5%	100%
nb décès mater	5	0,0%	42%	4	0,0%	33%	0	0,0%	0%	3	0,0%	25%	12	0,0%	100%
dépression pp	86	0,2%	30%	13	0,0%	5%	75	0,2%	26%	112	0,2%	39%	286	0,2%	100%
nb fumeuses	441	0,8%	21%	503	1,1%	24%	433	1,3%	20%	763	1,7%	36%	2 140	1,2%	100%
nb F allait	17 326	33,2%	25%	22 433	46,8%	33%	14 694	44,9%	21%	14 021	30,5%	20%	68 474	38,3%	100%

NN 2008 IDF	CP Type I			CP Type IIA			CP Type IIB			CP Type III			Total		
	nb	% col	% ligne	nb	% col	% ligne	nb	% col	% ligne	nb	% col	% ligne	nb	% col	% ligne
nb NN viv	52 255		29%	47 276		26%	32 311		18%	46 972		26%	178 814		100%
nb mort-nés	308	0,6%	15%	365	0,8%	17%	311	1,0%	15%	1 107	2,4%	53%	2 091	1,2%	100%
dont nb MFIU	96	0,2%	16%	129	0,3%	22%	116	0,4%	20%	243	0,5%	42%	584	0,3%	100%
dont nb IMG >22	26	0,0%	5%	73	0,2%	15%	30	0,1%	6%	346	0,7%	73%	475	0,3%	100%
tot NN	52 563	-	29%	47 641	-	26%	32 622	-	18%	48 079	-	27%	180 905	-	100%
tx mortinatalité	0,54%	-	-	0,61%	-	-	0,86%	-	-	1,58%	-	-	0,89%	-	-
tx mortinat+IMG	0,59%	-	-	0,77%	-	-	0,95%	-	-	2,30%	-	-	1,16%	-	-
nb NN mutés	0	0,0%	0%	6 346	13,4%	35%	3 518	10,9%	19%	8 319	17,7%	46%	18 183	10,2%	100%
nb NN dcd<8j	9			20			23			170			222		
nb NN dcd <29j	0			0			0			64			64		
PN <1000g	16	0,0%	3%	31	0,1%	5%	33	0,1%	5%	553	1,2%	87%	633	0,4%	100%
1000-1499g	39	0,1%	3%	76	0,2%	6%	144	0,4%	12%	915	1,9%	78%	1 174	0,7%	100%
1500-1999g	162	0,3%	7%	524	1,1%	21%	483	1,5%	20%	1 304	2,8%	53%	2 473	1,4%	100%
2000-2499g	1 584	3,0%	20%	2 022	4,3%	25%	1 455	4,5%	18%	3 019	6,4%	37%	8 080	4,5%	100%
2500-3999g	46 364	88,7%	30%	41 229	87,2%	27%	27 656	85,6%	18%	37 843	80,6%	25%	153 092	85,6%	100%
>=4000g	4 068	7,8%	31%	3 374	7,1%	25%	2 533	7,8%	19%	3 319	7,1%	25%	13 294	7,4%	100%
Malfo cardiaques	17			6			6			172			201		
Malfo chromosomiques	13			31			18			44			106		
Malfo digestives	7			4			11			96			118		
Malfo neuro	8			20			18			80			126		
Apgar 5<7	803	1,5%	18%	1 497	3,2%	33%	661	2,0%	14%	1 609	3,4%	35%	4 570	2,6%	100%
patho neuro lourdes	31	0,1%	4%	86	0,2%	12%	83	0,3%	12%	503	1,1%	72%	703	0,4%	100%
dont enceph isch hypox	0	0,0%	0%	26	0,1%	6%	30	0,1%	7%	369	0,8%	87%	425	0,2%	100%
détresse respiratoire	1 201	2,3%	12%	2 125	4,5%	22%	1 412	4,4%	15%	4 912	10,5%	51%	9 650	5,4%	100%
trauma obstétricaux	425	0,8%	18%	822	1,7%	35%	444	1,4%	19%	679	1,4%	29%	2 370	1,3%	100%