

Seine-Saint-Denis
4.8 décès pour 1000 naissances vivantes
(INSEE, moyenne sur 2011-2012-2013 vs 3,3/1000 en France)

LE CONTEXTE

Après 3 ans de recherche

2012

Projet RéMI (Réduire la mortalité périnatale et infantile)



RECOMMANDATIONS

1. Repérage et orientation précoce des femmes enceintes vers des structures adaptées
2. Prévention liée à l'obésité
3. Renforcement de la coordination des soins, surtout pour les patientes à risque
4. Renforcement des connaissances des professionnels



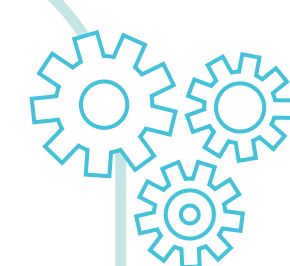
PROPOSITION
Formations pluridisciplinaires et transversales médico-psycho-sociales

2016

Ateliers pluridisciplinaires

2017-18

Groupe de travail au réseau NEF



OBJECTIFS DU GT

- Cibler les attentes du public
- Répertoire les ressources
- Recenser et collecter les outils existants
- Elaborer le programme, les supports pédagogiques et les outils pratiques

PERSPECTIVES

2020 : poursuivre le déploiement sur les autres secteurs de SSD

2019

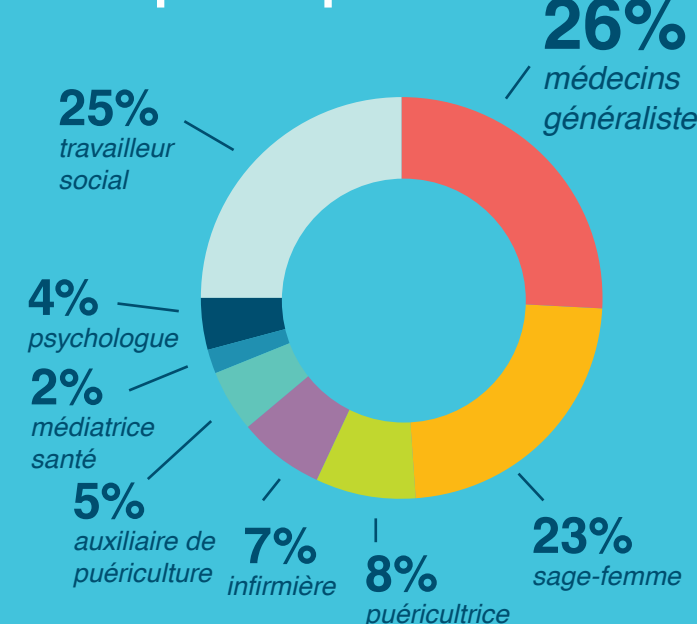
2^e session : Réseau ville-hôpital de Saint-Denis

2018

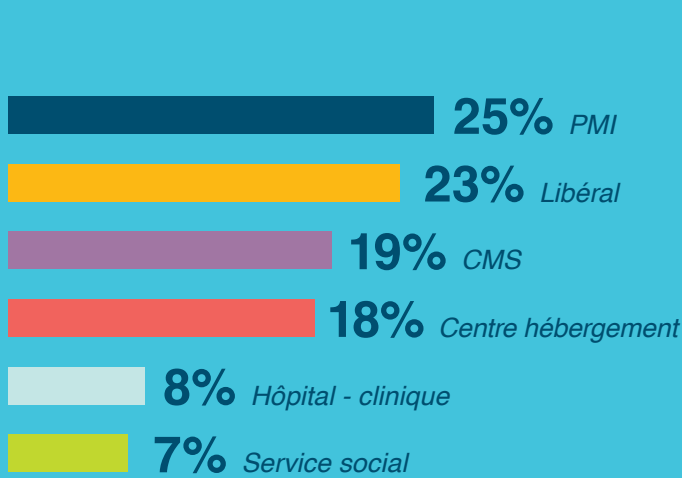
1^{re} session : Réseau ville-hôpital de Montreuil

ÉVALUATION

Profession des participants



Lieu d'exercice



8,7 / 10
satisfaction globale

Rencontre Dynamisme
Bienveillance Diversité
Contenu Pluridisciplinarité
Cas pratiques Programme dense
Manque de temps Interactivité



Du côté des formateurs

8/10

satisfaction

100%

souhaitent refaire la formation

LE PLAN DE FORMATION

OBJECTIFS :

- Renforcer les connaissances des professionnels
- Développer le travail collaboratif médico-psycho-social
- Formation de proximité
- Répondre aux besoins de la pratique quotidienne

PRINCIPES GÉNÉRAUX

- Accompagnement global
- Patiente experte de sa santé
 - Croiser les regards
 - Formateurs issus du réseau ville-hospital

PROFESSIONNELS DU SUIVI DE GROSSESSE

3 jours de formation | 20 ♀

1^{ER} MODULE - PARCOURS DE LA FEMME ENCEINTE

Mise à jour des connaissances selon les recommandations HAS et des sociétés savantes

2^E MODULE - LA GROSSESSE À RISQUE

Pathologies les plus fréquentes sur le territoire : Diabète, obésité MAP, HTA, Pré-éclampsie...

PROFESSIONNELS NON MÉDICAUX ACCOMPAGNANT DES FEMMES ENCEINTE

2 jours de formation | 20 ♀

1^{ER} MODULE - PARCOURS DE LA FEMME ENCEINTE

- Vocabulaire médical
- Parcours IVG
- Les étapes du suivi de grossesse

MODULE COMMUN - VULNÉRABILITÉ ET GROSSESSE

4 ateliers

- Femmes migrantes
- Violences faites aux femmes
- Femmes vivant en bidonville, squats
- Mère mineure et addictions
- Accès aux droits et aux soins
- Postures professionnelles

AMÉLIORATION ET PERSPECTIVES

- Ajustement du plan de formation entre chaque session
- Evaluation de l'impact de la formation sur les pratiques
- Démarche de certification Datadock
- Communication et partage d'expériences

15%

Baisse des taux de mortalité infantile et périnatale entre 2007 et 2016 en Seine-Saint-Denis

MEMBRES DU GT RÉSEAU NEF

ARCHER.F Conseillère technique Service social CD 93
CANDIOLLO.N Médecin PMI CD 93
CAZE.C SF coordinatrice réseau NEF
DARCE.D RC service social CD 93
DEJOIE.A-S SF coordinatrice réseau NEF
EBENGUE.M-J SF libérale échographiste
GASTELIER.L Médecin généraliste (CMS Montreuil)
GEINDREAU.P SIAO 93

Avec l'appui de l'ARS IDF

JACCOD.G RC service social CD 93
KRAMER.E SF PMI CD 93
LEMERCIER.E Chargé de mission - SIAO 93
MOTTIER.M SF master promotion de la santé
RENEVIER.B GO - CHI Montreuil
RULLAUD.M Interne GO - Formation des externes
SANYAN.S GO - CHI Montreuil et PMI CD 93
VASSEUR.P SF Anthropologue - Conseillère technique PMI CD 93

RÉSEAU NEF

32 Boulevard Paul Vaillant Couturier - 93100 Montreuil
01 79 72 54 56 - contact@perinat-nef.org

www.perinat-nef.org