



Présentation des outils et des rapports disponibles

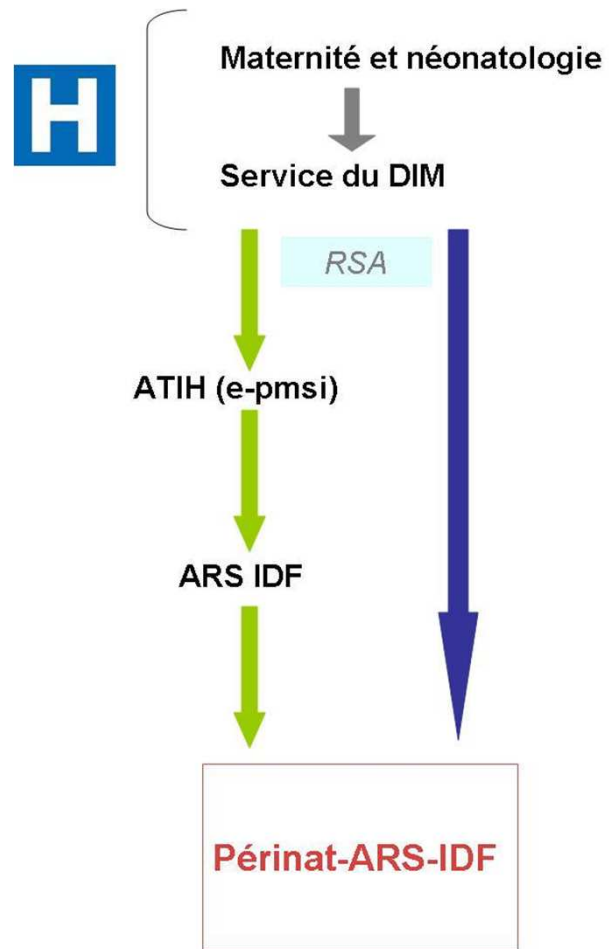
Dr C. Crenn Hebert **CHU L. Mourier, Hauts de Seine, PERINAT-ARS-IDF**
E. Lebreton, **PERINAT-ARS-IDF**
Dr C. Menguy, **CHI Montreuil, Seine Saint-Denis, PERINAT-ARS-IDF**
C. Poulain, **PERINAT-ARS-IDF**

Comité Régional SI Périnat, le 27/11/2015

Sources et exploitations des données

- Sources :
 - PMSI
 - PCS
 - INSEE
 - Exploitation des données :
 - Périnat-ARS-IDF
 - ORS
 - Périnat-ARS-IDF / ORS
-
- ```
graph LR; S1[PMSI] --> E1[Périnat-ARS-IDF]; S2[PCS] --> E2[ORS]; S3[INSEE] --> E3[Périnat-ARS-IDF / ORS];
```

# Sources des données PMSI



Périnat-ARS-IDF

# Envoi des RSA des établissements (1/2)

- Sur la base du volontariat des établissements
- Accès via des espaces protégés avec identifiant et mot de passe par réseau
- 4 documents :
  - Une fiche vérif
  - Une synthèse mère
  - Une synthèse bébé
  - La fiche 4 quadrants de l'établissement
- [http://www.perinat-ars-idf.org/resu\\_reseaux.php#chap3](http://www.perinat-ars-idf.org/resu_reseaux.php#chap3)

# Envoi des RSA des établissements (2/2)

## Systeme d'information PERINAT-ARS-IDF

| Année 2014                                           |                                                                              |                                                          |             |
|------------------------------------------------------|------------------------------------------------------------------------------|----------------------------------------------------------|-------------|
| <b>Total Accouchements (Z37_)</b>                    | <b>4216</b>                                                                  | <b>Naissances vivantes dans l'hôpital :</b>              | <b>4203</b> |
| dont acc. d'enfants morts-nés :                      | 58                                                                           | <b>Naissances d'enfants mort-né (P95):</b>               | <b>60</b>   |
| dont IMG ≥ 22 SA :                                   | 18                                                                           | dont issus IMG ≥ 22 SA :                                 | 18          |
| <b>Acc. gémellaires :</b>                            | <b>77</b>                                                                    | <b>Naissances vivantes hors d'un hôpital :</b>           | <b>54</b>   |
| <b>Autres acc. multiples :</b>                       | <b>2</b>                                                                     |                                                          |             |
| <b>IVG :</b>                                         | <b>919</b>                                                                   | Estimation du nb de naissances vivantes (d'après Z37_) : | 4238        |
| <b>IMG &lt; 22 SA :</b>                              | <b>1</b>                                                                     |                                                          |             |
| Données à vérifier                                   |                                                                              |                                                          |             |
| <u>Sur le séjour des mères</u>                       |                                                                              |                                                          |             |
| <u>Administratif :</u>                               |                                                                              |                                                          |             |
| 1                                                    | Numéro d'anonymisation invalide                                              |                                                          | 146         |
| 2                                                    | Code géographique indéfini                                                   |                                                          | 25          |
| 3                                                    | Lien mère-enfant absent ou invalide                                          |                                                          | 35          |
| 4                                                    | Bénéficiaire de la CMU                                                       |                                                          | 981         |
| <u>Données médicales :</u>                           |                                                                              |                                                          |             |
| 5                                                    | Age de la mère atypique                                                      |                                                          | 4           |
| 6                                                    | <b>Age gestationnel atypique ou manquant</b>                                 |                                                          | .           |
| 7                                                    | Contrôle AG en clair et délai depuis les dernières règles                    |                                                          | 29          |
| 8                                                    | <b>Plusieurs codes Z37_ dans un séjour</b>                                   |                                                          | .           |
| 9                                                    | <b>Accouchement possible en plus</b>                                         |                                                          | .           |
| 10                                                   | <b>Acte d'accouchement manquant (hors acc à domicile)</b>                    |                                                          | .           |
| 11                                                   | Acte d'accouchement présent pour un acc. à domicile (Z3900)                  |                                                          | .           |
| 12                                                   | Code diagnostic de césarienne sans acte de césarienne                        |                                                          | .           |
| 13                                                   | MAP ou rupture précoce des membranes sans Z35_ ou Z37_                       |                                                          | 1           |
| 14                                                   | Code Z379                                                                    |                                                          | .           |
| 15                                                   | Z35_ + Z39_ sans Z37_                                                        |                                                          | .           |
| 16                                                   | Codes contradictoires de diabète : gestationnel et préexistant               |                                                          | .           |
| 17                                                   | Codes contradictoires d'IMG < 22 SA avec Z37_                                |                                                          | .           |
| 18                                                   | <b>Méthode d'IVG manquante ou à contrôler</b>                                |                                                          | <b>1</b>    |
| 19                                                   | <b>Terme d'IVG atypique ou manquant (calculé par la DDR)</b>                 |                                                          | .           |
| 21                                                   | <b>Contrôle décès maternel</b>                                               |                                                          | <b>1</b>    |
| <u>Sur le séjour des nouveau-nés</u>                 |                                                                              |                                                          |             |
| <u>Administratif :</u>                               |                                                                              |                                                          |             |
| 22                                                   | Numéro d'anonymisation invalide                                              |                                                          | 117         |
| 23                                                   | Code géographique indéfini                                                   |                                                          | 26          |
| 24                                                   | Lien mère-enfant absent ou invalide                                          |                                                          | 45          |
| <u>Données médicales :</u>                           |                                                                              |                                                          |             |
| 25                                                   | <b>Age à la naissance différent de 0 jour</b>                                |                                                          | <b>3</b>    |
| 26                                                   | <b>Age gestationnel atypique ou manquant</b>                                 |                                                          | .           |
| 27                                                   | Poids atypique ou manquant                                                   |                                                          | .           |
| 28                                                   | <b>Plusieurs codes Z38_ dans un séjour</b>                                   |                                                          | .           |
| 29                                                   | <b>Naissance possible en plus</b>                                            |                                                          | .           |
| 30                                                   | Lieu de naissance indéterminé (Z382, Z385, Z388)                             |                                                          | .           |
| 31                                                   | Age gestationnel en clair incompatible avec code CIM10                       |                                                          | 1           |
| 32                                                   | Codes exclusifs de prématurité associés (P072 + P073)                        |                                                          | 1           |
| 33                                                   | Trophicité calculée (courbe AUDIPOG) et code CIM10 différents                |                                                          | 8           |
| 34                                                   | Trophicité calculée >99ème percentile                                        |                                                          | .           |
| 35                                                   | Trophicité calculée <1er percentile                                          |                                                          | .           |
| 36                                                   | Durée de séjour ≥ à 10 j sans passer en néonate                              |                                                          | 19          |
| 37                                                   | Age à l'entrée ≥ à 7j sans passer en néonate                                 |                                                          | .           |
| 38                                                   | <b>Contrôle décès infantile</b>                                              |                                                          | <b>25</b>   |
| 39                                                   | <b>[pour mort-nés] Durée de séjour &gt; 0, âge à l'entrée &gt; 0 ou Z38_</b> |                                                          | .           |
| <u>Sur la cohérence des informations mère-enfant</u> |                                                                              |                                                          |             |
| 40                                                   | Différence de code géographique de domicile                                  |                                                          | 175         |
| 41                                                   | Différence de terme                                                          |                                                          | 54          |

# Rapports disponibles (1/6) Rapport annuel



PERINAT-ARS-IDF



## PMSI Périnatalité 2014 d'Ile-de-France

*Catherine Crenn Hebert, Claudie Menguy, Elodie Lebreton, Chloé Poulain*

[www.perinat-ars-idf.org](http://www.perinat-ars-idf.org)

Octobre 2015

[http://www.perinat-ars-idf.org/resu\\_idf.php#chap1](http://www.perinat-ars-idf.org/resu_idf.php#chap1)

# Rapports disponibles (2/6)

## Tableau intra-réseau

| 2014<br>Réseau                       | Total<br>Réseaux IDF | Total Réseau<br>parisien | Total Réseau<br>Hauts-de-Seine | Réseau<br>RPVDM   | Total Réseau<br>NEF | Réseau<br>PérinatIFSUD | Réseau<br>MYPA    | Réseau<br>RPVO    |
|--------------------------------------|----------------------|--------------------------|--------------------------------|-------------------|---------------------|------------------------|-------------------|-------------------|
| <b>Nb Accouchements</b>              | <b>182830</b>        | <b>43741</b>             | <b>25853</b>                   | <b>18033</b>      | <b>33941</b>        | <b>24761</b>           | <b>17259</b>      | <b>19242</b>      |
| DMS Accts                            | 4,6                  | 4,8                      | 4,5                            | 4,5               | 4,6                 | 4,6                    | 4,6               | 4,5               |
| Femmes < 20 ans                      | 2508 1,4%            | 357 0,8%                 | 156 0,6%                       | 201 1,1%          | 747 2,2%            | 513 2,1%               | 206 1,2%          | 328 1,7%          |
| Femmes >= 35 ans                     | 45539 24,9%          | 13904 31,8%              | 7180 27,8%                     | 4307 23,9%        | 6996 20,6%          | 5021 20,3%             | 4138 24,0%        | 3993 20,8%        |
| <b>Nb Accts Jumeaux</b>              | <b>3551 1,9%</b>     | <b>1068 2,4%</b>         | <b>546 2,1%</b>                | <b>336 1,9%</b>   | <b>573 1,7%</b>     | <b>383 1,5%</b>        | <b>312 1,8%</b>   | <b>333 1,7%</b>   |
| Nb Accts Triplés ou plus             | 113 0,1%             | 54 0,1%                  | 18 0,1%                        | 7 0,0%            | 7 0,0%              | 9 0,0%                 | 12 0,1%           | 6 0,0%            |
| <b>Nb estimés de Mort-nés</b>        | <b>1877 1,0%</b>     | <b>621 1,4%</b>          | <b>263 1,0%</b>                | <b>199 1,1%</b>   | <b>287 0,8%</b>     | <b>159 0,6%</b>        | <b>148 0,9%</b>   | <b>200 1,0%</b>   |
| MFIU                                 | 634 0,3%             | 166 0,4%                 | 52 0,2%                        | 62 0,3%           | 140 0,4%            | 64 0,3%                | 64 0,4%           | 86 0,4%           |
| Terme accouchement < 28 SA           | 1461 0,8%            | 480 1,1%                 | 185 0,7%                       | 165 0,9%          | 254 0,7%            | 126 0,5%               | 111 0,6%          | 140 0,7%          |
| Terme accouchement 28-32 SA          | 2024 1,1%            | 562 1,3%                 | 254 1,0%                       | 231 1,3%          | 408 1,2%            | 198 0,8%               | 146 0,8%          | 225 1,2%          |
| Terme accouchement 33-36 SA          | 9968 5,5%            | 2801 6,4%                | 1320 5,1%                      | 986 5,5%          | 1783 5,3%           | 1235 5,0%              | 841 4,9%          | 1002 5,2%         |
| Terme accouchement > 37 SA           | 169377 92,6%         | 39898 91,2%              | 24094 93,2%                    | 16651 92,3%       | 31496 92,8%         | 23202 93,7%            | 16161 93,6%       | 17875 92,9%       |
| <b>Césarienne</b>                    | <b>41483 22,7%</b>   | <b>10475 23,9%</b>       | <b>5790 22,4%</b>              | <b>4177 23,2%</b> | <b>7412 21,8%</b>   | <b>5263 21,3%</b>      | <b>4060 23,5%</b> | <b>4306 22,4%</b> |
| Voies Basses                         | 140692 77,0%         | 33118 75,7%              | 19999 77,4%                    | 13799 76,5%       | 26370 77,7%         | 19410 78,4%            | 13140 76,1%       | 14856 77,2%       |
| VB Spontanées                        | 116805 63,9%         | 26505 60,6%              | 16311 63,1%                    | 11466 63,6%       | 22382 65,9%         | 16797 67,8%            | 10684 61,9%       | 12660 65,8%       |
| Épisiotomies sur VBS*                | 19529 16,7%          | 4721 17,8%               | 3570 21,9%                     | 2183 19,0%        | 3196 14,3%          | 2579 15,4%             | 1169 10,9%        | 2111 16,7%        |
| Péridurales sur VB**                 | 118041 83,9%         | 26963 81,4%              | 17823 89,1%                    | 12273 88,9%       | 21800 82,7%         | 15733 81,1%            | 11486 87,4%       | 11963 80,5%       |
| Prééclampsies sévères                | 1496 0,8%            | 380 0,9%                 | 167 0,6%                       | 186 1,0%          | 295 0,9%            | 210 0,8%               | 126 0,7%          | 132 0,7%          |
| dont HELLP Sd.                       | 381 0,2%             | 86 22,6%                 | 56 33,5%                       | 35 0,2%           | 79 26,8%            | 59 28,1%               | 33 0,2%           | 33 0,2%           |
| Eclampsie                            | 97 0,1%              | 9 0,0%                   | 18 0,1%                        | 12 0,1%           | 17 0,1%             | 20 0,1%                | 10 0,1%           | 11 0,1%           |
| Hémorragies de la délivrance         | 7512 4,1%            | 2086 4,8%                | 1104 4,3%                      | 619 3,4%          | 1484 4,4%           | 791 3,2%               | 691 4,0%          | 737 3,8%          |
| Chirurgies d'hémostase               | 238 0,1%             | 69 0,2%                  | 29 0,1%                        | 29 0,2%           | 35 0,1%             | 21 0,1%                | 33 0,2%           | 22 0,1%           |
| Embolisations                        | 134 0,1%             | 32 0,1%                  | 29 0,1%                        | 9 0,0%            | 5 0,0%              | 27 0,1%                | 5 0,0%            | 27 0,1%           |
| Transfusions                         | 1153 0,6%            | 292 0,7%                 | 92 0,4%                        | 113 0,6%          | 292 0,9%            | 175 0,7%               | 84 0,5%           | 105 0,5%          |
| Infections puerpérales               | 256 0,1%             | 44 0,1%                  | 25 0,1%                        | 19 0,1%           | 96 0,3%             | 21 0,1%                | 39 0,2%           | 12 0,1%           |
| Diabètes préexistants                | 1202 0,7%            | 286 0,7%                 | 104 0,4%                       | 130 0,7%          | 277 0,8%            | 167 0,7%               | 144 0,8%          | 94 0,5%           |
| Diabètes gestationnels               | 16627 9,1%           | 4132 9,4%                | 1600 6,2%                      | 1819 10,1%        | 3594 10,6%          | 2167 8,8%              | 1072 6,2%         | 2243 11,7%        |
| Ruptures prématurées des membranes   | 12859 7,0%           | 4879 11,2%               | 707 2,7%                       | 818 4,5%          | 2830 8,3%           | 1244 5,0%              | 1369 7,9%         | 1012 5,3%         |
| Mutations/transferts en PSY          | 33 0,0%              | 2 0,0%                   | 5 0,0%                         | 10 0,1%           | 5 0,0%              | 6 0,0%                 | 2 0,0%            | 3 0,0%            |
| Accts Après TIU                      | 509 0,3%             | 133 0,3%                 | 73 0,3%                        | 67 0,4%           | 127 0,4%            | 30 0,1%                | 26 0,2%           | 53 0,3%           |
| Mutations en REA (sur site)          | 296 0,2%             | 69 0,2%                  | 28 0,1%                        | 21 0,1%           | 46 0,1%             | 79 0,3%                | 26 0,2%           | 27 0,1%           |
| Sortie transfert post Acct           | 720 0,4%             | 201 0,5%                 | 107 0,4%                       | 76 0,4%           | 102 0,3%            | 88 0,4%                | 54 0,3%           | 92 0,5%           |
| <b>Séjours ante-partum sans Acct</b> | <b>44876</b>         | <b>12022</b>             | <b>6803</b>                    | <b>4237</b>       | <b>9218</b>         | <b>5248</b>            | <b>3011</b>       | <b>4337</b>       |
| dont DS 0j                           | 31448 70,1%          | 7379 61,4%               | 4214 61,9%                     | 3006 70,9%        | 6869 74,5%          | 4250 81,0%             | 2338 77,6%        | 3392 78,2%        |
| MAP                                  | 11338 25,3%          | 2926 24,3%               | 1730 25,4%                     | 1065 25,1%        | 2102 22,8%          | 1439 27,4%             | 949 31,5%         | 1127 26,0%        |
| Diabètes préexistants                | 1207 2,7%            | 373 3,1%                 | 77 1,1%                        | 92 2,2%           | 294 3,2%            | 120 2,3%               | 115 3,8%          | 136 3,1%          |
| Diabètes gestationnels               | 8380 18,7%           | 2086 17,4%               | 1191 17,5%                     | 649 15,3%         | 2081 22,6%          | 1051 20,0%             | 275 9,1%          | 1047 24,1%        |
| RCIU                                 | 1559 3,5%            | 555 4,6%                 | 188 2,8%                       | 155 3,7%          | 296 3,2%            | 166 3,2%               | 101 3,4%          | 98 2,3%           |
| <b>TIU envoyés</b>                   | <b>1800 4,0%</b>     | <b>462 3,8%</b>          | <b>226 3,3%</b>                | <b>146 3,4%</b>   | <b>393 4,3%</b>     | <b>294 5,6%</b>        | <b>163 5,4%</b>   | <b>116 2,7%</b>   |
| <b>IVG/IMI</b>                       | <b>799</b>           | <b>422</b>               | <b>83</b>                      | <b>124</b>        | <b>33</b>           | <b>27</b>              | <b>34</b>         | <b>76</b>         |
| IMG < 22SA                           | 799                  | 422                      | 83                             | 124               | 33                  | 27                     | 34                | 76                |
| IMG >= 22SA                          | 753                  | 327                      | 127                            | 92                | 74                  | 19                     | 46                | 68                |
| IVG                                  | 35521                | 8997                     | 4472                           | 2778              | 7795                | 4974                   | 3369              | 3136              |

[http://www.perinat-ars-idf.org/resu\\_reseaux.php#chap2](http://www.perinat-ars-idf.org/resu_reseaux.php#chap2)

# Rapports disponibles (3/6)

## Rapport inter-réseau



[http://www.perinat-ars-idf.org/resu\\_reseaux.php#chap1](http://www.perinat-ars-idf.org/resu_reseaux.php#chap1)



# Rapports disponibles (4/6)

## La santé périnatale en IdF



### La santé périnatale en Île-de-France

*Tableau de bord d'indicateurs départementaux et régionaux  
en périnatalité et orthogénie*

*Mise à jour septembre 2015*



[http://www.perinat-ars-idf.org/resu\\_idf.php#chap2](http://www.perinat-ars-idf.org/resu_idf.php#chap2)

# Rapports disponibles (5/6)

## Fiche césariennes

| Activité de l'année 2014       |      |                                     |     |
|--------------------------------|------|-------------------------------------|-----|
| nombre total d'accouchements : | 3632 | nombre total de césariennes :       | 702 |
| dont IMG ≥ 22 SA :             | 7    | nombre de césariennes programmées : | 126 |

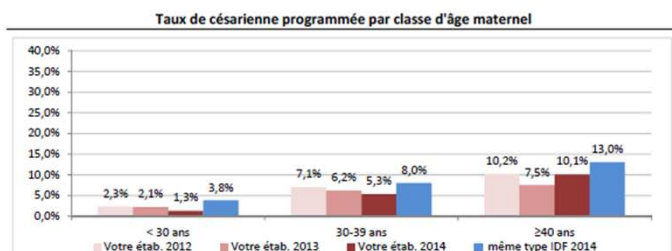
|                                 | Activité césarienne |       |       |                       |
|---------------------------------|---------------------|-------|-------|-----------------------|
|                                 | Votre étab.         |       |       | Etab. même type d'IDF |
|                                 | 2012                | 2013  | 2014  | 2014                  |
| Tx césarienne total             | 23,3%               | 20,8% | 19,3% | 22,9%                 |
| Tx césarienne programmée        | 4,8%                | 4,2%  | 3,5%  | 6,5%                  |
| Tx de césarienne non programmée | 18,5%               | 16,6% | 15,9% | 16,4%                 |

| Activité césarienne dans une population à bas risque :<br>unique, céphalique, sans utérus cicatriciel et à terme (≥37 SA) |             |      |       |      |                       |
|---------------------------------------------------------------------------------------------------------------------------|-------------|------|-------|------|-----------------------|
|                                                                                                                           | Votre étab. |      |       |      | Etab. même type d'IDF |
|                                                                                                                           | 2012        | 2013 | 2014  | 2015 | 2014                  |
| Tx césarienne total                                                                                                       | 11,8%       | 9,2% | 10,3% |      | 11,7%                 |
| Tx césarienne programmée                                                                                                  | 0,6%        | 0,2% | 0,1%  |      | 0,8%                  |

**Les césariennes programmées**

Recommandation HAS 2012 :  
En raison de la morbidité néonatale (notamment détresse respiratoire), il est recommandé de ne pas faire une césarienne programmée avant 39 semaines d'aménorrhée pour les grossesses monofoetales. Il est recommandé d'informer la patiente de la balance bénéfices/risques de la césarienne programmée par rapport à la tentative de voie basse dans sa situation particulière.

| Répartition par terme des césariennes programmées pour les accouchements uniques |             |       |       |      |                       |
|----------------------------------------------------------------------------------|-------------|-------|-------|------|-----------------------|
| Terme de l'accouchement                                                          | Votre étab. |       |       |      | Etab. même type d'IDF |
|                                                                                  | 2012        | 2013  | 2014  | 2015 | 2014                  |
| < 37 SA                                                                          | 1,5%        | 4,0%  | 2,5%  |      | 6,6%                  |
| 37-38 SA                                                                         | 43,1%       | 64,0% | 50,8% |      | 38,6%                 |
| ≥39 SA                                                                           | 55,5%       | 32,0% | 46,6% |      | 54,8%                 |
| Total                                                                            | 100%        | 100%  | 100%  |      | 100%                  |



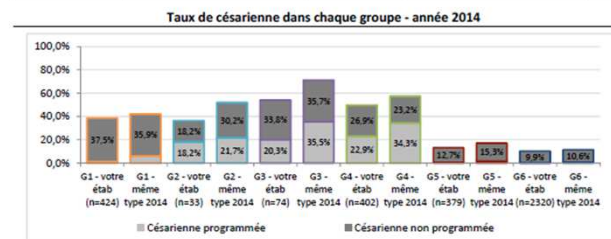
### Mode d'accouchement selon les situations cliniques

**Légende des groupes - référentiel HAS :**

- G1 - <37 SA
- G2 - ≥37 SA - multiple
- G3 - ≥37 SA - unique - présentation siège ou anormale
- G4 - ≥37 SA - unique - présentation céphalique - Utérus Cicatriciel
- G5 - ≥37 SA - unique - présentation céphalique - Sans Utérus Cicatriciel - Diabète ou Macrosomie
- G6 - ≥37 SA - unique - présentation céphalique - Sans Utérus Cicatriciel - Ni Diabète Ni Macrosomie

|    | Votre étab. 2014    |                           |                          | Même type 2014      |                           |                          |
|----|---------------------|---------------------------|--------------------------|---------------------|---------------------------|--------------------------|
|    | Taille relative (%) | Taux de césarienne (en %) | Contribution au taux (%) | Taille relative (%) | Taux de césarienne (en %) | Contribution au taux (%) |
| G1 | 11,7                | 38,7                      | 4,5                      | 11,0                | 42,0                      | 4,6                      |
| G2 | 0,9                 | 36,4                      | 0,3                      | 1,6                 | 52,0                      | 0,8                      |
| G3 | 2,0                 | 54,1                      | 1,1                      | 3,3                 | 71,3                      | 2,3                      |
| G4 | 11,1                | 49,8                      | 5,5                      | 10,7                | 57,5                      | 6,1                      |
| G5 | 10,4                | 13,2                      | 1,4                      | 10,8                | 17,0                      | 1,8                      |
| G6 | 63,9                | 10,2                      | 6,5                      | 62,7                | 11,4                      | 7,2                      |
|    | 100,0               |                           | 19,3                     | 100,0               |                           | 22,9                     |

| Comparaison des taux de césarienne programmée selon les groupes |                     |                                      |                          |                     |                                      |                          |
|-----------------------------------------------------------------|---------------------|--------------------------------------|--------------------------|---------------------|--------------------------------------|--------------------------|
|                                                                 | Votre étab. 2014    |                                      |                          | Même type 2014      |                                      |                          |
|                                                                 | Taille relative (%) | Taux de césarienne programmée (en %) | Contribution au taux (%) | Taille relative (%) | Taux de césarienne programmée (en %) | Contribution au taux (%) |
| G1                                                              | 11,7                | 1,2                                  | 0,1                      | 11,0                | 6,0                                  | 0,7                      |
| G2                                                              | 0,9                 | 18,2                                 | 0,2                      | 1,6                 | 21,7                                 | 0,3                      |
| G3                                                              | 2,0                 | 20,3                                 | 0,4                      | 3,3                 | 35,5                                 | 1,2                      |
| G4                                                              | 11,1                | 22,9                                 | 2,5                      | 10,7                | 34,3                                 | 3,7                      |
| G5                                                              | 10,4                | 0,5                                  | 0,1                      | 10,8                | 1,7                                  | 0,2                      |
| G6                                                              | 63,9                | 0,3                                  | 0,2                      | 62,7                | 0,8                                  | 0,5                      |
|                                                                 | 100,0               |                                      | 3,5                      | 100,0               |                                      | 6,5                      |



[http://www.perinat-ars-idf.org/resu\\_idf.php#chap2](http://www.perinat-ars-idf.org/resu_idf.php#chap2)

# Rapports disponibles (6/6)

## Rapport FRIDA

| Données enregistrées<br>PMSI 2014 | IDF    |       | 75    |       | 77    |       | 78    |       | 91    |       | 92    |       | 93    |       | 94    |       | 95    |       |
|-----------------------------------|--------|-------|-------|-------|-------|-------|-------|-------|-------|-------|-------|-------|-------|-------|-------|-------|-------|-------|
|                                   | Nb     | %     | Nb    | %     | Nb    | %     | Nb    | %     | Nb    | %     | Nb    | %     | Nb    | %     | Nb    | %     | Nb    | %     |
| Nb d'accouchements                | 182831 |       | 42480 |       | 15010 |       | 17259 |       | 16236 |       | 27115 |       | 24756 |       | 20733 |       | 19242 |       |
| Nb d'IVG hospitalières            | 38546  | 21,1% | 9717  | 22,9% | 3069  | 20,4% | 3369  | 19,5% | 3585  | 22,1% | 5729  | 21,1% | 6802  | 27,5% | 3136  | 15,1% | 3139  | 16,3% |

### CARACTERISTIQUES DES SEJOURS AVEC IVG HOSPITALIERES

|                                     |       |       |      |       |      |       |      |       |      |       |      |       |      |       |      |       |      |       |
|-------------------------------------|-------|-------|------|-------|------|-------|------|-------|------|-------|------|-------|------|-------|------|-------|------|-------|
| <b>Age de la mère</b>               |       |       |      |       |      |       |      |       |      |       |      |       |      |       |      |       |      |       |
| 11-17 ans                           | 1885  | 4,9%  | 390  | 4,0%  | 203  | 6,6%  | 174  | 5,2%  | 177  | 4,9%  | 215  | 3,8%  | 378  | 5,6%  | 194  | 6,2%  | 154  | 4,9%  |
| 18-19 ans                           | 2952  | 7,7%  | 667  | 6,9%  | 264  | 8,6%  | 274  | 8,1%  | 274  | 7,6%  | 401  | 7,0%  | 554  | 8,1%  | 249  | 7,9%  | 269  | 8,6%  |
| 20-24 ans                           | 9961  | 25,8% | 2693 | 27,7% | 769  | 25,1% | 871  | 25,9% | 872  | 24,3% | 1352 | 23,6% | 1839 | 27,0% | 772  | 24,6% | 793  | 25,3% |
| 25-29 ans                           | 8961  | 23,2% | 2451 | 25,2% | 667  | 21,7% | 700  | 20,8% | 814  | 22,7% | 1349 | 23,5% | 1558 | 22,9% | 711  | 22,7% | 711  | 22,7% |
| 30-34 ans                           | 7278  | 18,9% | 1814 | 18,7% | 580  | 18,9% | 614  | 18,2% | 711  | 19,8% | 1148 | 20,0% | 1219 | 17,9% | 592  | 18,9% | 600  | 19,1% |
| 35-39 ans                           | 4995  | 13,0% | 1107 | 11,4% | 382  | 12,4% | 486  | 14,4% | 506  | 14,1% | 821  | 14,3% | 861  | 12,7% | 417  | 13,3% | 415  | 13,2% |
| 40-44 ans                           | 2285  | 5,9%  | 539  | 5,5%  | 190  | 6,2%  | 235  | 7,0%  | 206  | 5,7%  | 391  | 6,8%  | 352  | 5,2%  | 189  | 6,0%  | 183  | 5,8%  |
| 45-59 ans                           | 229   | 0,6%  | 56   | 0,6%  | 14   | 0,5%  | 15   | 0,4%  | 25   | 0,7%  | 52   | 0,9%  | 41   | 0,6%  | 12   | 0,4%  | 14   | 0,4%  |
| <b>Age gestationnel</b>             |       |       |      |       |      |       |      |       |      |       |      |       |      |       |      |       |      |       |
| 0 - 7SA + 0 jour                    | 10809 | 28,0% | 2697 | 27,8% | 978  | 31,9% | 1066 | 31,6% | 1138 | 31,7% | 1892 | 33,0% | 1472 | 21,6% | 735  | 23,4% | 831  | 26,5% |
| 7SA + 1 jour - 9SA + 0 jour         | 13301 | 34,5% | 3290 | 33,9% | 949  | 30,9% | 1250 | 37,1% | 1240 | 34,6% | 2268 | 39,6% | 2424 | 35,6% | 963  | 30,7% | 917  | 29,2% |
| 9SA + 1jour - 12SA + 0 jour         | 10958 | 28,4% | 2676 | 27,5% | 970  | 31,6% | 752  | 22,3% | 981  | 27,4% | 1223 | 21,3% | 2094 | 30,8% | 1122 | 35,8% | 1140 | 36,3% |
| 12SA + 1jour - 14SA + 0 jour        | 2997  | 7,8%  | 855  | 8,8%  | 159  | 5,2%  | 260  | 7,7%  | 197  | 5,5%  | 289  | 5,0%  | 716  | 10,5% | 288  | 9,2%  | 233  | 7,4%  |
| 14SA + 1 jour et plus               | 399   | 1,0%  | 179  | 1,8%  | 10   | 0,3%  | 35   | 1,0%  | 25   | 0,7%  | 44   | 0,8%  | 71   | 1,0%  | 19   | 0,6%  | 16   | 0,5%  |
| <b>Méthodes</b>                     |       |       |      |       |      |       |      |       |      |       |      |       |      |       |      |       |      |       |
| Médicamenteuse                      | 15967 | 41,4% | 3884 | 40,0% | 1624 | 52,9% | 2197 | 65,2% | 1706 | 47,6% | 2346 | 40,9% | 2358 | 34,7% | 660  | 21,0% | 1192 | 38,0% |
| Chirurgicale sans anesthésiste      | 3234  | 8,4%  | 727  | 7,5%  | 1    | 0,0%  | 169  | 5,0%  | 187  | 5,2%  | 1302 | 22,7% | 581  | 8,5%  | 239  | 7,6%  | 28   | 0,9%  |
| Chirurgicale avec anesthésiste      | 18787 | 48,7% | 4896 | 50,4% | 1351 | 44,0% | 982  | 29,1% | 1613 | 45,0% | 2035 | 35,5% | 3809 | 56,0% | 2228 | 71,0% | 1873 | 59,7% |
| Sans précision                      | 579   | 1,5%  | 214  | 2,2%  | 96   | 3,1%  | 27   | 0,8%  | 82   | 2,3%  | 50   | 0,9%  | 55   | 0,8%  | 9    | 0,3%  | 46   | 1,5%  |
| <b>Département de domiciliation</b> |       |       |      |       |      |       |      |       |      |       |      |       |      |       |      |       |      |       |
| 75                                  | 6664  | 17,3% | 5751 | 59,2% | 17   | 0,6%  | 24   | 0,7%  | 27   | 0,8%  | 424  | 7,4%  | 298  | 4,4%  | 88   | 2,8%  | 35   | 1,1%  |
| 77                                  | 3896  | 10,1% | 283  | 2,9%  | 2857 | 93,1% | 2    | 0,1%  | 149  | 4,2%  | 50   | 0,9%  | 401  | 5,9%  | 132  | 4,2%  | 22   | 0,7%  |
| 78                                  | 3595  | 9,3%  | 170  | 1,7%  | 3    | 0,1%  | 2982 | 88,5% | 36   | 1,0%  | 292  | 5,1%  | 30   | 0,4%  | 4    | 0,1%  | 78   | 2,5%  |
| 91                                  | 4005  | 10,4% | 285  | 2,9%  | 19   | 0,6%  | 15   | 0,4%  | 3085 | 86,1% | 329  | 5,7%  | 56   | 0,8%  | 206  | 6,6%  | 10   | 0,3%  |
| 92                                  | 4795  | 12,4% | 839  | 8,6%  | 6    | 0,2%  | 79   | 2,3%  | 23   | 0,6%  | 3715 | 64,8% | 72   | 1,1%  | 35   | 1,1%  | 26   | 0,8%  |
| 93                                  | 6752  | 17,5% | 1009 | 10,4% | 36   | 1,2%  | 8    | 0,2%  | 17   | 0,5%  | 167  | 2,9%  | 5244 | 77,1% | 172  | 5,5%  | 99   | 3,2%  |
| 94                                  | 4021  | 10,4% | 832  | 8,6%  | 20   | 0,7%  | 13   | 0,4%  | 166  | 4,6%  | 327  | 5,7%  | 201  | 3,0%  | 2451 | 78,2% | 11   | 0,4%  |
| 95                                  | 3748  | 9,7%  | 286  | 2,9%  | 5    | 0,2%  | 135  | 4,0%  | 9    | 0,3%  | 316  | 5,5%  | 356  | 5,2%  | 18   | 0,6%  | 2623 | 83,6% |
| Hord IDF                            | 1070  | 2,8%  | 262  | 2,7%  | 106  | 3,5%  | 111  | 3,3%  | 73   | 2,0%  | 109  | 1,9%  | 144  | 2,1%  | 30   | 1,0%  | 235  | 7,5%  |

<http://www.perinat-ars-idf.org/frida.php>

# Autres projets en lien avec Périnat-ARS-IDF

- Analyse des PCS enrichis avec le réseau MYPA
- Chaînage PCS/PMSI avec le réseau RPVO