

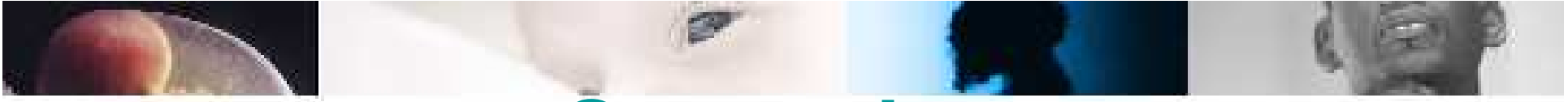


# PERINAT-ARS-IDF

## Systeme d'information de l'Agence Régionale de Santé en périnatalité et les inégalités de santé

C. Crenn Hebert  
E. Lebreton,  
Dr C. Menguy,  
Dr A. Serfaty,

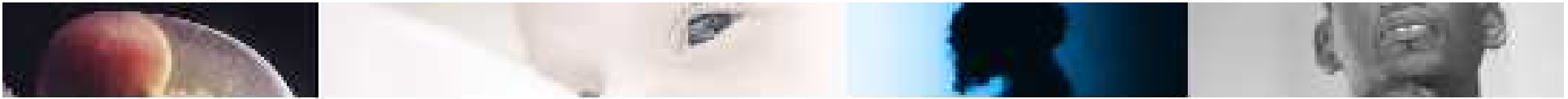
APHP, Colombes, Hauts de Seine, PERINAT-ARS-IDF  
PERINAT-ARS-IDF , Paris  
CHI Montreuil, Seine Saint-Denis, PERINAT-ARS-IDF  
APHP, Hal Trousseau, Réseau périnatal de l'Est Parisien



# Sommaire

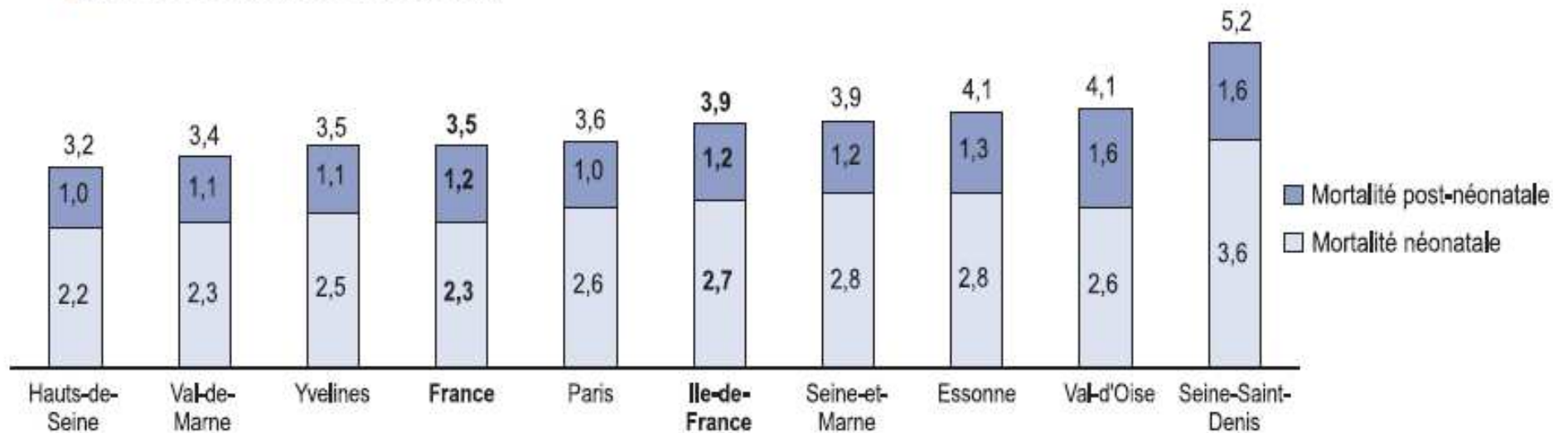
- **Contexte**
- **Objectifs**
- **Méthode**
- **Résultats**
  - **Caractéristiques Socio-économiques**
  - **Indicateurs Périnataux**
  - **Offre de soins en périnatalité**
- **Discussion**
- **Conclusion**





# Contexte: Mortalité infantile ORS 2005-2007

fig.11 Les principales composantes de la mortalité infantile en 2005-2007\*  
(taux de mortalité néonatale, de mortalité post-néonatale et de mortalité infantile pour 1 000 naissances vivantes)



\*Les départements sont classés selon le niveau croissant de mortalité infantile.  
Source : Insee. Exploitation ORS Ile-de-France 2009.

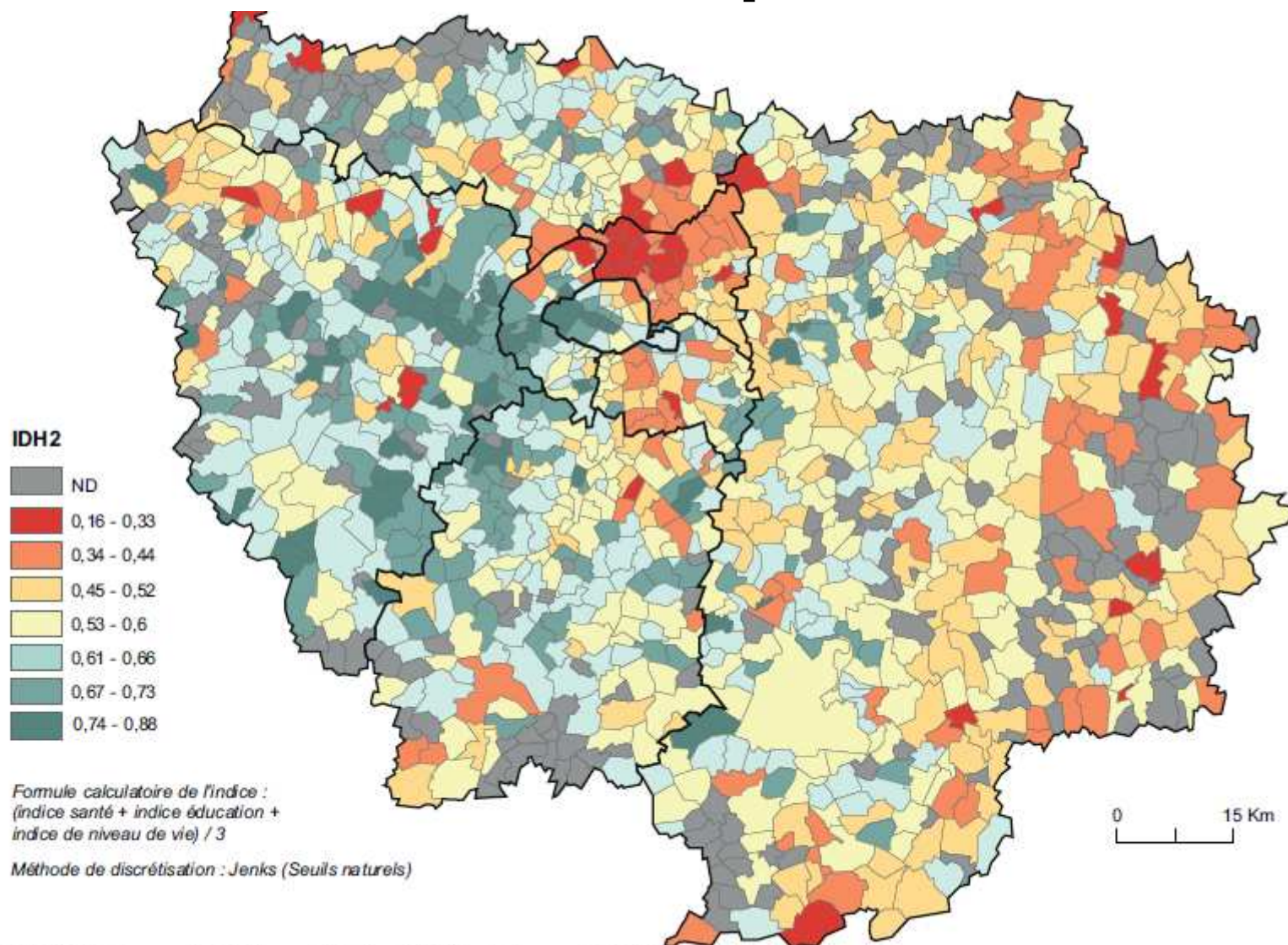
Sur la période 2005-2007, le taux de mortalité infantile est de 3,5 décès pour 10 000 naissances vivantes en France et de 3,9 en Ile-de-France.



## L'indice de développement humain validé pour l'IDF : IDH2

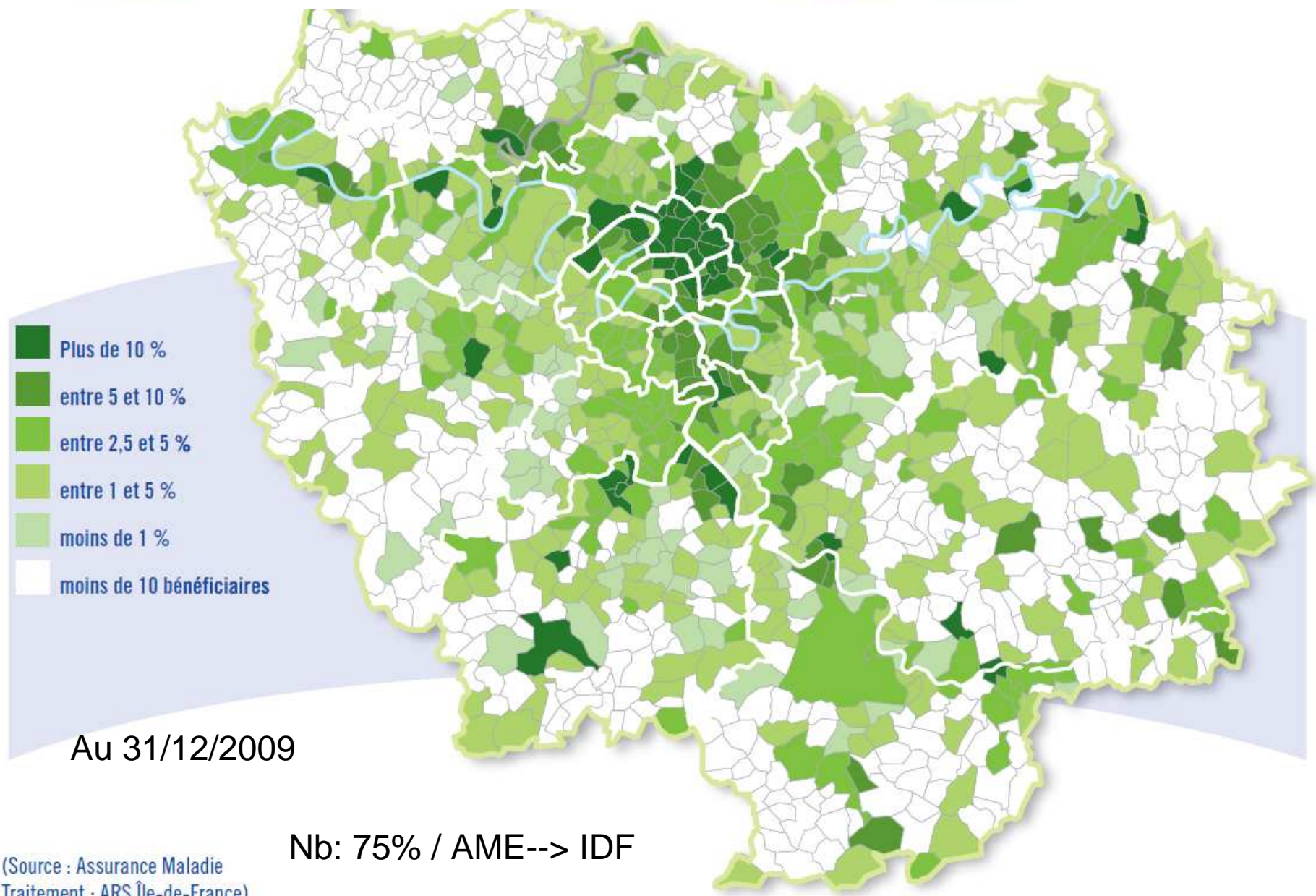
- **Indice d'espérance de vie + Indice diplôme + Indice de revenus/3**
  - mêmes dimensions que l'indice de Développement Humain avec des données plus pertinentes au niveau local et disponibles à l'échelle communale
- **IDH-2 de l'IDF** : 0,57 en 2006, contre 0,51 en France métropolitaine
- **Répartition inégale** du développement humain sur le territoire régional.
- **Amélioration générale de la situation depuis sept ans** : la valeur régionale de l'IDH-2 passe de 0,52 en 1999 à 0,57 en 2006

# Carte de l'indice IDH2 par commune

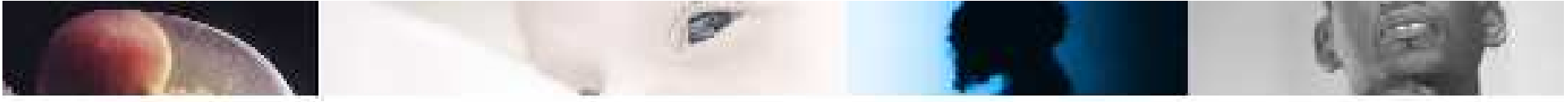


Sources : Insee RGP 2006, Inserm CépiDC – exploitation IAU Île-de-France / ORS Île-de-France

# % Bénéficiaires de la couverture maladie universelle complémentaire (Cmu-C)



(Source : Assurance Maladie  
Traitement : ARS Île-de-France)



# Objectifs

## 1- Vérifier la capacité de notre système d'information à produire des données utiles à l'ARS pour définir:

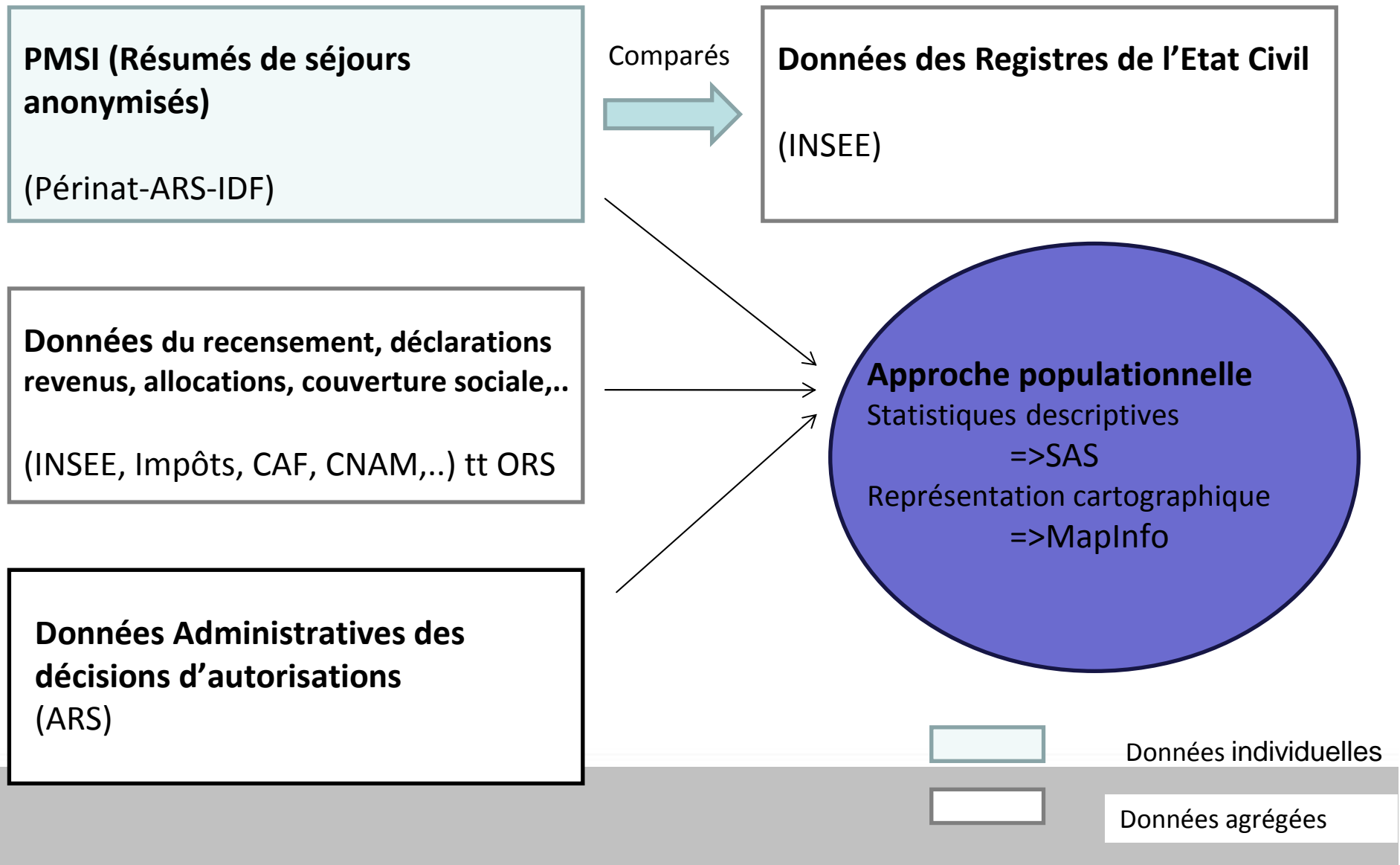
- les objectifs d'une politique de santé périnatale régionale
- et une planification de l'offre de soins (SROS 4)

## 2- Réflexion sur les possibilités de mesure et de suivi:

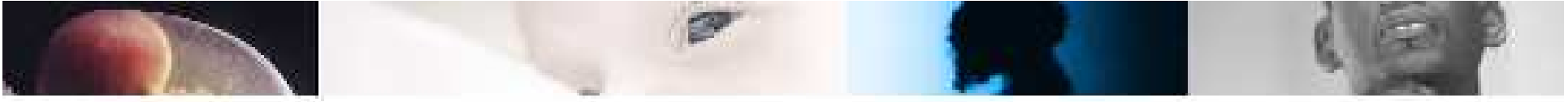
- résultats périnatals
- accessibilité aux soins périnatals

en tenant compte de données sociales et géographiques

# Méthode







# Résultats

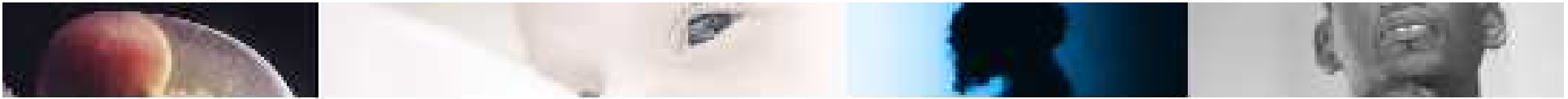
- **Population: caractéristiques socio-économiques**
- **Indicateurs Périnataux :**
  - **Mortalité infantile**
  - **Très petit poids à la naissance** (NN vivants <1500g)
  - **Grande prématurité** (NN vivants < 33 SA)
- **Offre de soins: Structures et Accessibilité**



# Caractéristiques socio-économiques (1)

Département		Chômage		Ouvriers		Non bacheliers	Somme des rangs
Paris	5	11%	1	7%	1	33%	7
Seine-et-Marne	3	9%	7	20%	7	60%	17
Yvelines	1	8%	3	13%	3	47%	7
Essonne	2	9%	5	16%	5	54%	12
Hauts-de-Seine	4	10%	2	10%	2	41%	8
<b>Seine-Saint-Denis</b>	<b>8</b>	<b>16%</b>	<b>8</b>	<b>23%</b>	<b>8</b>	<b>65%</b>	<b>24</b>
Val-de-Marne	5	11%	4	15%	4	52%	13
Val d'Oise	7	11%	6	18%	6	58%	19
<b>Ile-de-France</b>		<b>11%</b>		<b>14%</b>		<b>49%</b>	

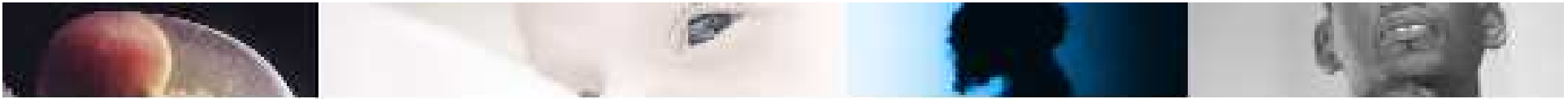
Source INSEE 2009



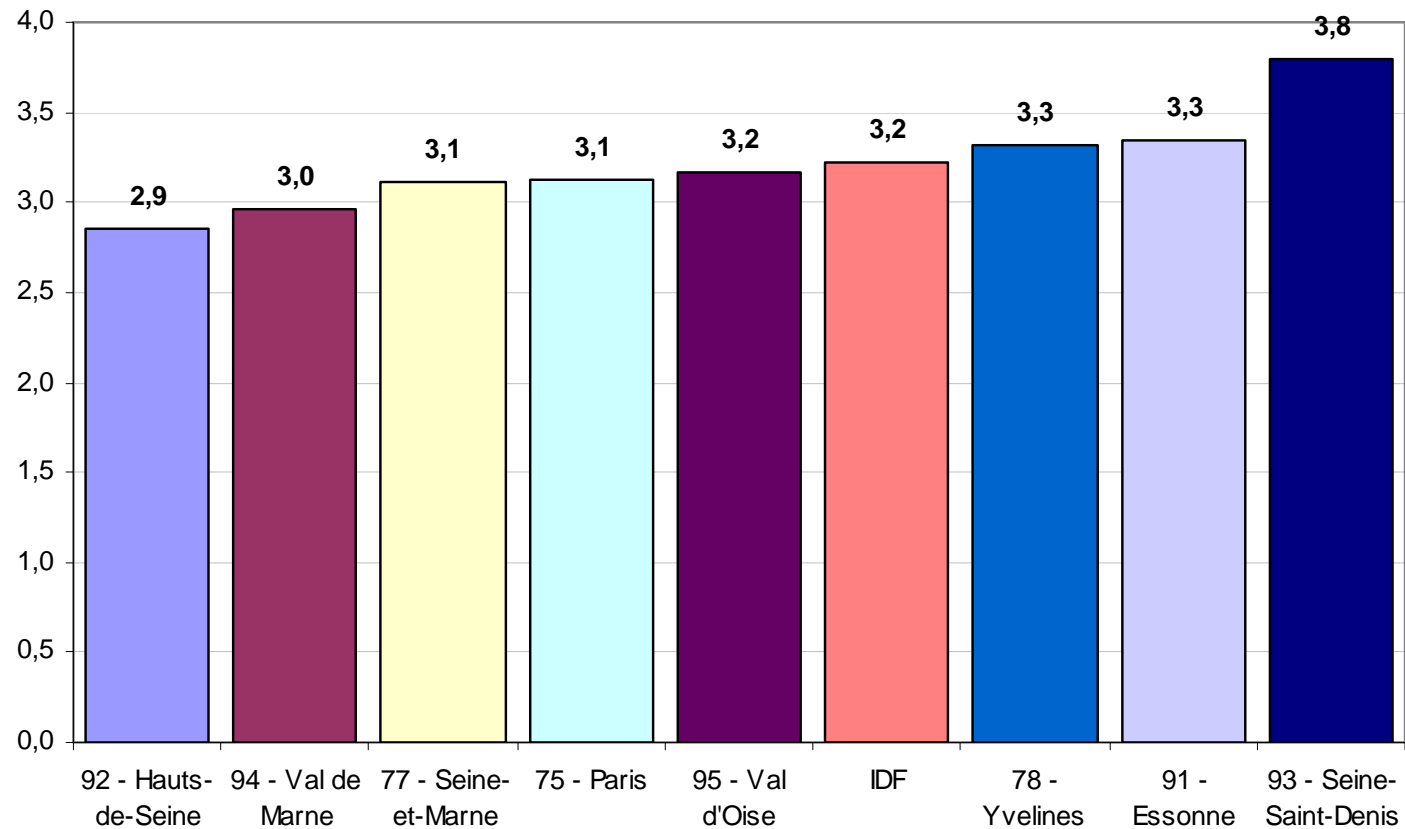
## Mortalité « infantile » hospitalière PMSI

Département de domicile	Nombre de décès survenus avant 1 an de vie			
	2007	2008	2009	2010
75 - Paris	98	97	80	112
77 - Seine-et-Marne	53	59	58	71
78 - Yvelines	84	65	55	61
91 - Essonne	65	48	53	77
92 - Hauts-de-Seine	63	78	71	75
93 - Seine-Saint-Denis	100	105	119	103
94 - Val de Marne	55	63	66	63
95 - Val d'Oise	63	56	49	72
<b>Total IDF</b>	<b>581</b>	<b>571</b>	<b>551</b>	<b>634</b>

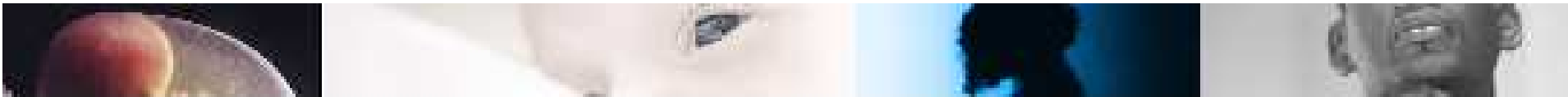
**Source : PMSI**



## Mortalité « infantile » PMSI 2007-2010



**Mortalité hospitalière infantile (pour 1000 naissances vivantes) Données PMSI 2007-2010**

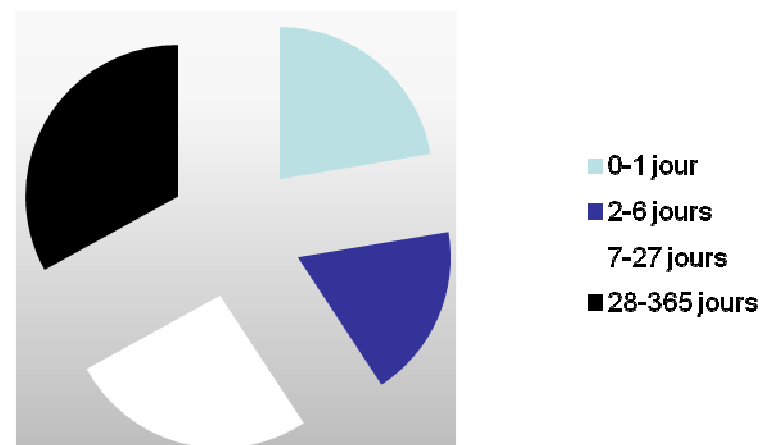


## Données PMSI 2010

### Mortalité hospitalière infantile en Seine St Denis

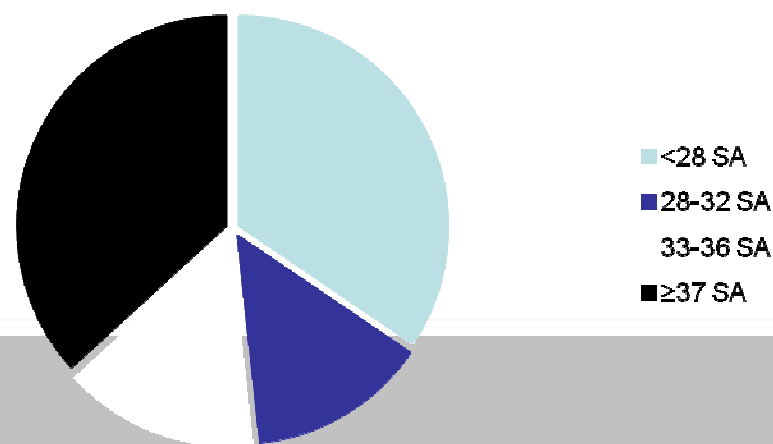
Age au décès	Effectif	%
0-1 jour	23	22%
2-6 jours	19	18%
7-27 jours	27	26%
28-365 jours	34	33%
<b>Total</b>	<b>103</b>	<b>100%</b>

Age au décès



Terme	Effectif	%
<28 SA	30	29%
28-32 SA	12	12%
33-36 SA	13	13%
≥37 SA	32	31%
<b>Total</b>	<b>87</b>	<b>84%</b>

Décès avant 1 an selon AG

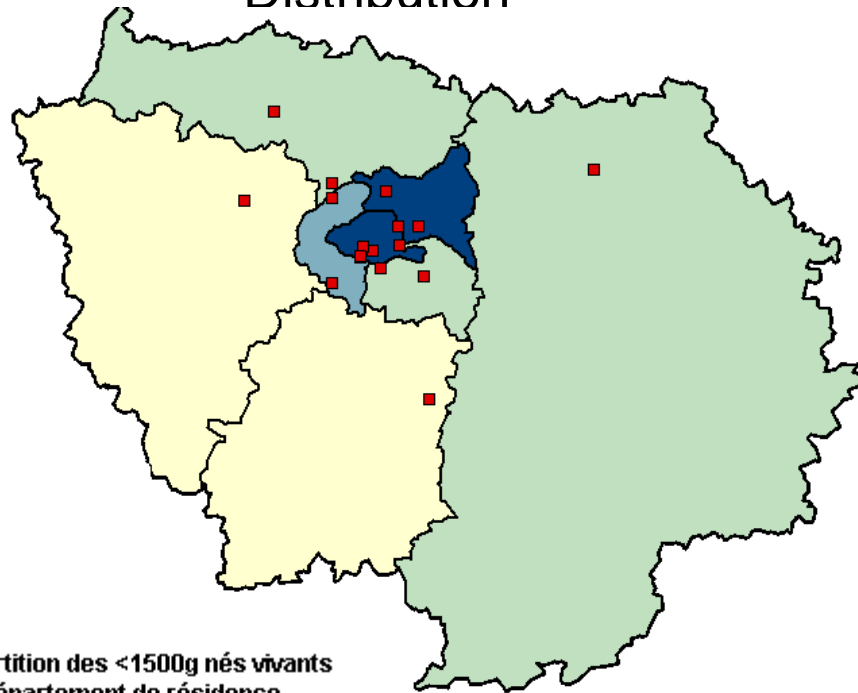


16 termes manquants

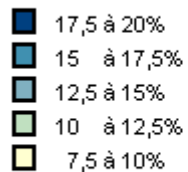
# Indicateurs Périnataux :

## très petit poids de naissance (NN vivants <1500g)

Distribution



Répartition des <1500g nés vivants  
par département de résidence



Source : Périnat-ARS-IDF, PMSI 2010

■ Types III (avec réa néonatale)

Taux

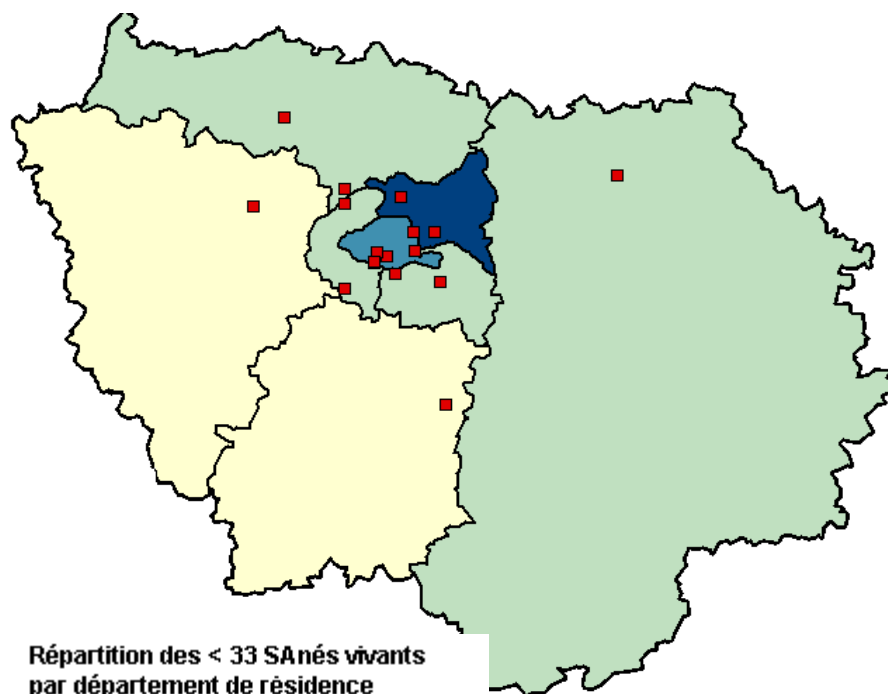
Département	Nb <1500g	% <1500g
Paris	327	1,04%
Seine-et-Marne	164	0,84%
Yvelines	143	0,71%
Essonne	220	1,19%
Hauts-de-Seine	230	0,92%
Seine-Saint-Denis	341	1,21%
Val-de-Marne	207	0,99%
Val d'Oise	206	1,07%
<b>Ile-de-France</b>	<b>1 838</b>	<b>1,00%</b>

Source PMSI 2010

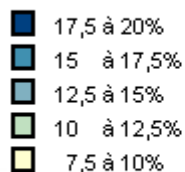
# Indicateurs Périnataux : grande prématurité (NN vivants < 33 SA)

Distribution

Taux



Répartition des < 33 SAés vivants  
par département de résidence



Source : Périnat-ARS-IDF, PMSI 2010

■ Types III (avec réa néonatale)

Département	Nb <33 SA	% <33 SA	T manquant	%T manquant
Paris	418	1,37%	901	2,90%
Seine-et-Marne	248	1,30%	523	2,70%
Yvelines	189	0,99%	910	4,50%
Essonne	292	1,66%	768	4,20%
Hauts-de-Seine	313	1,31%	1 107	4,40%
Seine-Saint-Denis	473	1,76%	1 242	4,40%
Val-de-Marne	287	1,42%	737	3,50%
Val d'Oise	294	1,54%	117	0,60%
<b>Ile-de-France</b>	<b>2514</b>	<b>1,42%</b>	<b>6 305</b>	<b>3,40%</b>

Source PMSI 2010

# Structures Périnatales :

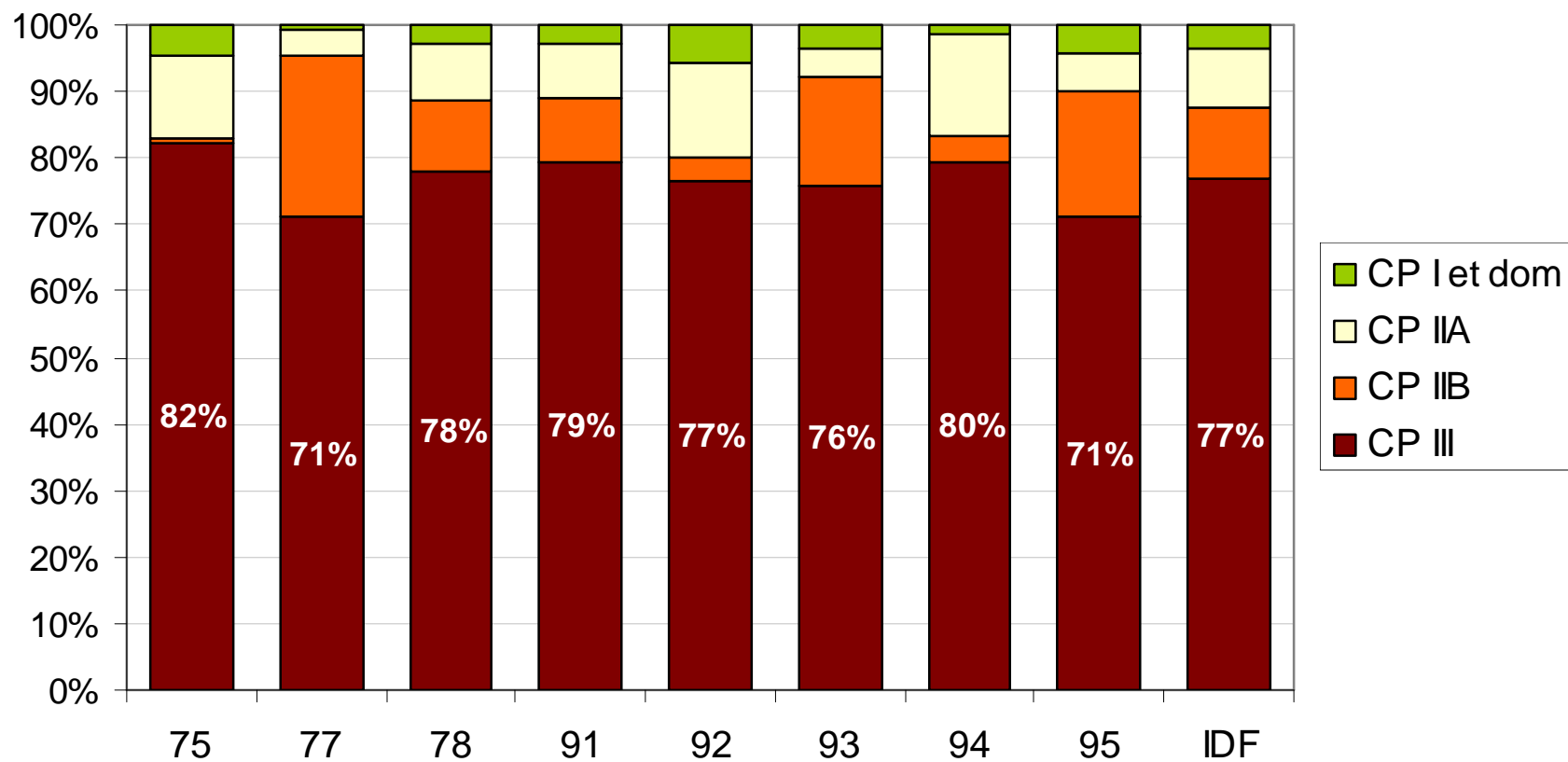
distribution des lits de réa NN/10 000 N vivantes

Département	Nb de lits de Réa NN	Nb de lits de Réa NN / 10 000 N viv
75 Paris	66	20,9
77 Seine-et-Marne	6	3,1
78 Yvelines	12	6,0
91 Essonne	6	3,3
92 Hauts-de-Seine	24	10,3
93 Seine-Saint-Denis	23	8,8
94 Val-de-Marne	18	8,6
95 Val d'Oise	13	6,9
<b>Ile-de-France</b>	<b>168</b>	<b>9,4</b>

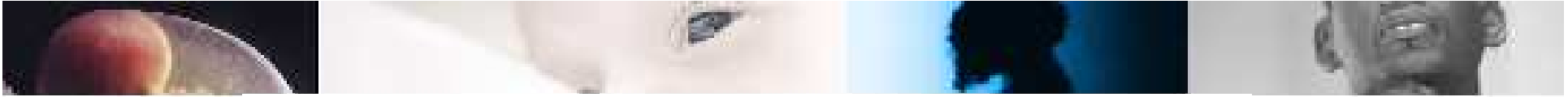
Source : ARS IDF, lits autorisés et INSEE 2009



# Accessibilité: % de Nn < 33 SA en CPIII



Source PMSI 2010



# Discussion (1)


- **Exhaustivité et qualité des données:**
- **Données du PMSI et données de l'état civil:**

2008->2010

**Naissances vivantes**

**96.7% -> 99.2% /INSEE**

- **Précision du terme:** amélioration (**devenu obligatoire**)
- **Caractéristiques sociales individuelles:** attente de pouvoir exploiter la notion de CMU
- **Caractéristiques explicatives de la mortalité:** cf littérature démographique ou épidémiologique



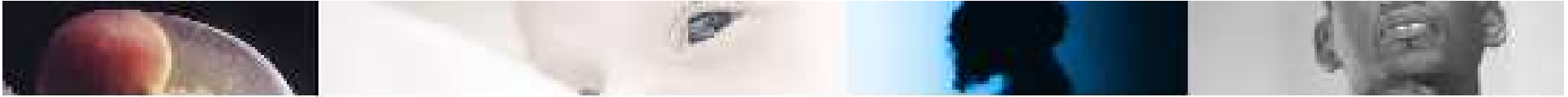
Probabilité de décès avant 1 an; analyse multivariée  
EDP (sur 206 169 observations) INSEE 2004-2009 (2011)

Caractéristiques	OR	IC-	IC+
N multiple	4.7	3.72	5.88
Garçon	1.4	1.16	1.57
Mère Afr SubSaharienne (ref française)	1.5	1.01	2.09
Age maternel 15-19a	1.9	1.19	2.92
Age maternel 20-24a (ref âge 30-34 a)	1.3	1.05	1.70
Mère inactive ou csp inconnue (ref cadre)	1.6	1.06	2.30
Père ouvrier (ref cadre)	1.6	1.13	2.21



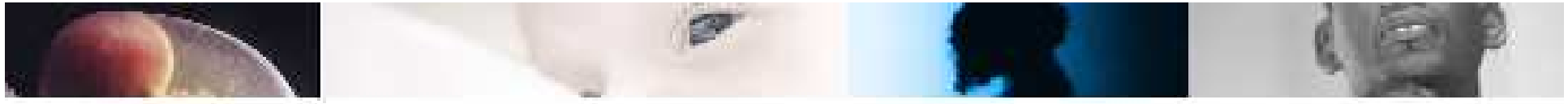
## Discussion (2)

- Approche écologique ou Indicateurs individuels?
  - recherche d'explication des écarts territoriaux pour mortalité/prématurité
    - Part des caractéristiques ethniques, socio-économiques?
    - Rôle des ressources et de l'accès aux soins?
    - Attente des résultats de l'étude PRECARE



## Conclusion et perspectives

- Enrichir l'analyse des données de routine:
  - avec d'autres sources pour des informations validées utiles à la planification régionale
- Analyses sur une base territoriale:
  - importance pour évaluer les besoins et l'accessibilité des soins
- Futurs travaux avec prise en compte de certains indicateurs socio-économiques de façon directe dans le PMSI?



**Merci de votre attention**

[www.perinat-ars-idf.org](http://www.perinat-ars-idf.org)

catherine.crenn-hebert@sap.aphp.fr

# www.perinat-ars-idf.org



## Système d'information Périnat-ARS-IDF



Accueil



Liens



Contacts

Pour être tenu informé de l'actualité de Périnat-ARS-IDF :  
**[inscrivez-vous à la newsletter !](#)**

Présentation de(s):

PERINAT-ARS-IDF  
Participants

Bibliothèque :

Protocole et chartes  
Aide au codage  
Aide à l'audit interne  
Cartographie réseaux  
Annuaire écho T21  
Répertoire CP III

Résultats :

Réseaux  
Ile-de-France  
Communications

Diaporamas périnatalité:

Journée des réseaux 2007  
Journée des réseaux 2008  
Journée des réseaux 2009  
Autres réunions IDF

Coordination : réseaux IDF

Vous êtes dans : Accueil

## Un système d'information en périnatalité dans la région Ile-de-France

Un projet de l'ARS Ile-de-France développé en partenariat avec les professionnels de la périnatalité et du PMSI à partir des données de 2006.

En 2006, 23% des naissances vivantes en France étaient enregistrées dans les établissements d'Ile-de-France (183 794 nouveau-nés nés en IDF). 182 758 nouveau-nés sont domiciliés en IDF (*source INSEE*).

En 2009, 181 585 nouveau-nés vivants sont domiciliés en Ile-de-France.

*C. Creonn-Hebert, C. Menguy, E. Lebreton*

## News

[Nouveautés PMSI 2011 en périnatalité](#)

Rapport PMSI 2009 des [maternités d'IDF](#) disponible

Application [Flux périnatalité 2009](#) disponible

Informations [HERA et EPIPAGE 2](#)

Colloque 77 : [Épidémiologie, facteurs de risque et causes de la prématurité](#)

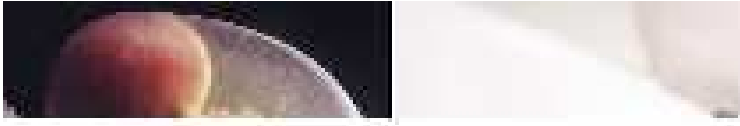
Notre [grille d'indicateurs](#) a été mise à jour

[Cartes IDF d'indicateurs périnataux](#)

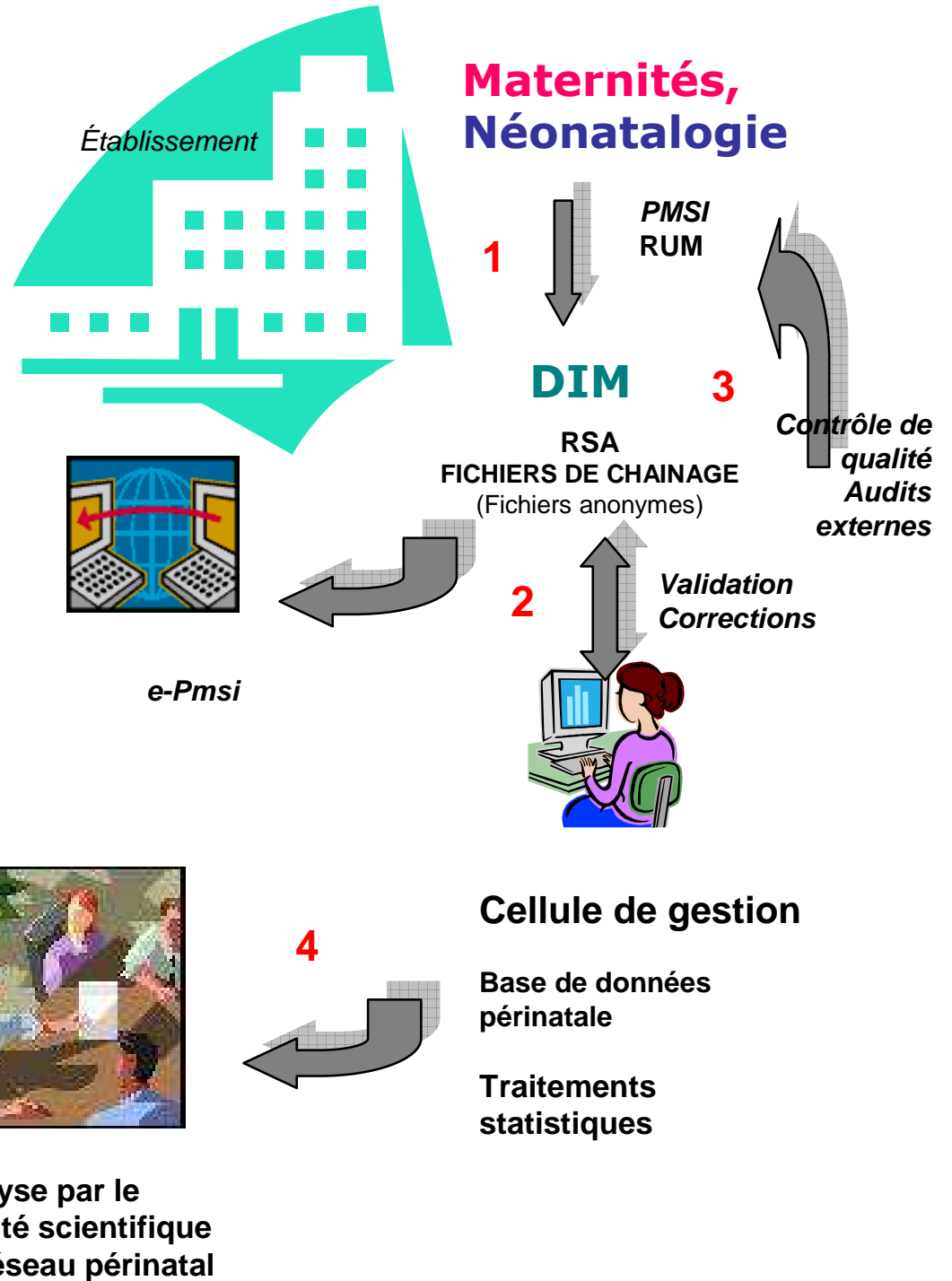
[Le répertoire des CPIII et des réseaux](#) est disponible

[Présentations de la 6ème JDR](#) disponibles

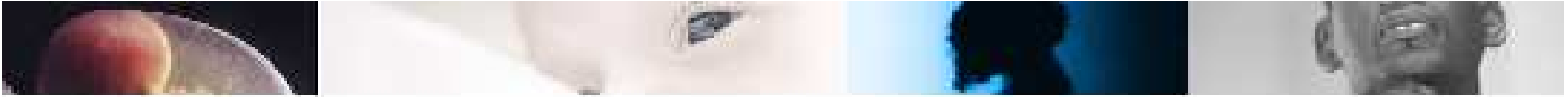
18/03/2008 : Ouverture du site



# Le système d'information PERINAT-ARS-IDF







# Bibliographie

- [Les chiffres clés de la santé en Ile de France](http://www.ars.iledefrance.sante.fr/fileadmin/ILE-DE-FRANCE/ARS/1_Votre_ARS/3_Nos_Actions/3_PRS/chiffres-cles-sante-idf.pdf)  
[http://www.ars.iledefrance.sante.fr/fileadmin/ILE-DE-FRANCE/ARS/1\\_Votre\\_ARS/3\\_Nos\\_Actions/3\\_PRS/chiffres-cles-sante-idf.pdf](http://www.ars.iledefrance.sante.fr/fileadmin/ILE-DE-FRANCE/ARS/1_Votre_ARS/3_Nos_Actions/3_PRS/chiffres-cles-sante-idf.pdf)
- Les facteurs explicatifs de la mortalité infantile en France et leur évolution récente. L'apport de l'échantillon démographique permanent. (EDP) N°F1106 – INSEE - Xavier NIEL (document de travail, 2011) Tableau 3 : probabilité de décéder avant 365 jours selon les caractéristiques des parents et de l'accouchement, prises simultanément (analyse multivariée sur les années 2004 à 2009) p20  
[http://www.insee.fr/fr/themes/document.asp?reg\\_id=0&ref\\_id=F1106](http://www.insee.fr/fr/themes/document.asp?reg_id=0&ref_id=F1106)
- Enquête nationale périnatale 2010; tableau 38, p94. Caractéristiques sociales et surveillance des femmes ayant des difficultés financières pour se faire suivre. INSERM, DGS, DREES, Mai 2011  
<http://www.sante.gouv.fr/la-situation-perinatale-en-france-en-2010.html>
- Actualisation et « régionalisation » de l'indicateur de développement humain. Outils et méthodes . **N° 528 - novembre 2010**  
[http://www.ors-idf.org/dmdocuments/NR\\_528\\_web.pdf](http://www.ors-idf.org/dmdocuments/NR_528_web.pdf)
- Mesure des inégalités de mortalité par cause de décès. Approche écologique à l'aide d'un indice de désavantage social. Grégoire Rey (gregoire.rey@inserm.fr)<sup>1</sup>, Stéphane Rican, Eric Jouglà;  
BEH\_08\_09\_2011 Inégalités sociales de santé